

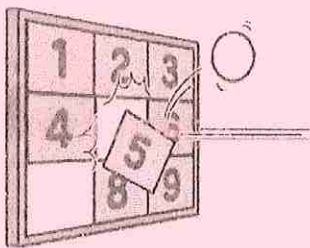
ちびパラまつり

6月1日(土)

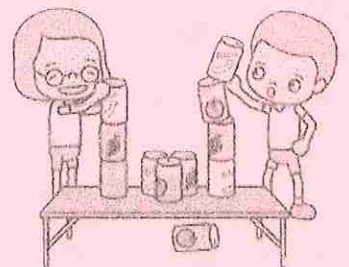
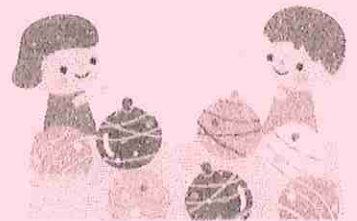
雨天決行

13:00~15:00

(受付は14:30まで)



- ・ペットボトルポウリング
- ・ヨーヨーつり
- ・カンカンタワー
- ・べったんこまとあて
- ・ストラックアウト
- ・おたのしみすくい



この日

12:00~13:00の

お時間ちびパラはお祭り準備があるのでお休みになります。

※雨のときストラックアウトは中止になります



★自分の『にもつ』や『くつ』は、ふくろに入れてもってね!

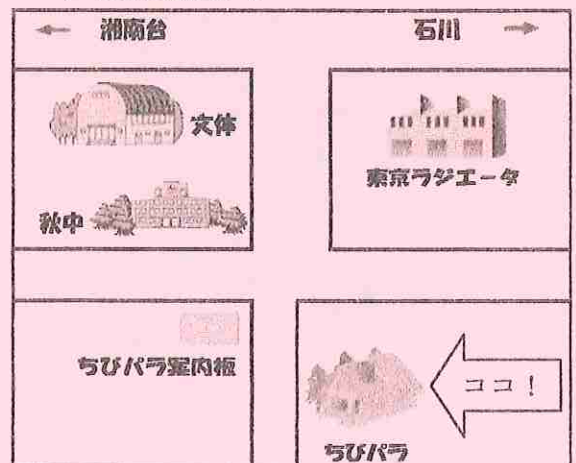
秋葉台子供の家(ちびパラ)

TEL 87-4225

注意

- 小学校入学前のお子さんは保護者の方と来てください。
- 駐車場はありません。
- 脱いだ上着類を入れる袋を持たせてください。
- 袋には名前を書いてください。(スーパーの袋でOK)

〈ちびパラ案内図〉





ちびパラ 秋葉台子どもの家 の「見守る人」を募集しています



☆☆☆ 子どもたちが「安全・安心」して遊べるよう、

一緒に子どもたちの笑顔を見守りませんか？ ☆☆☆

「見守る人ってなんですか？」

子どもの家において、子どもたちの遊びを見守る地域のボランティアです

「どんなことするのですか？」

利用者の受付や施設利用方法の案内、日常な清掃や維持管理

子どもたちの安全管理、年間イベントの実施などが主な仕事です。

※受付や施設利用の案内、遊び道具の貸し出しといった事務的な対応や実施イベントを通して、

利用者とのコミュニケーションを図り、地域の子どもたちを温かく見守り育てていきます。

「お当番はどのくらいありますか？」

人数や希望にもよりますが、月に数日程度の予定です。(謝礼金あり)

「どうやったらなれますか？」

特別な資格はいりません。子どもが好きでイベント好きな方、アスレチックを上り下りが出来る程度の運動能力があれば大丈夫です！

ご興味がある方は、下記連絡先までご連絡ください。

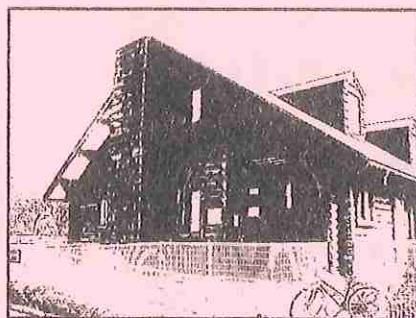
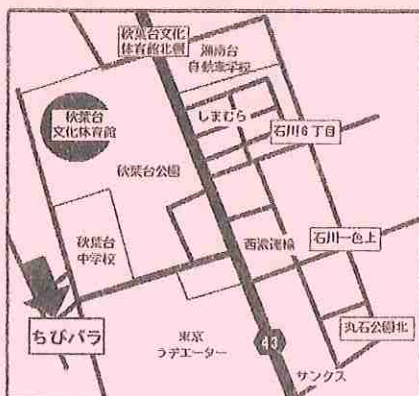
ちびパラとは

秋葉台子どもの家「ちびっ子パラダイス」(通称ちびパラ)。公益財団法人藤沢市みらい創造財団が運営している子どものための遊び場です。施設内には図書コーナー、ロープ梯子、地下迷路などがあり子どもたちが放課後や休日に利用しています。

開館時間

施設休館日は、毎月第三日曜日と年末年始(12/28~1/3)です。

2~10月は 10:00~17:00 1月、11月は 10:00~16:30 12月は 10:00~16:00



ご連絡は ちびパラまで (10時~17時)

☎ 87-4225