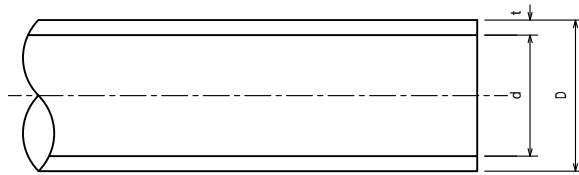
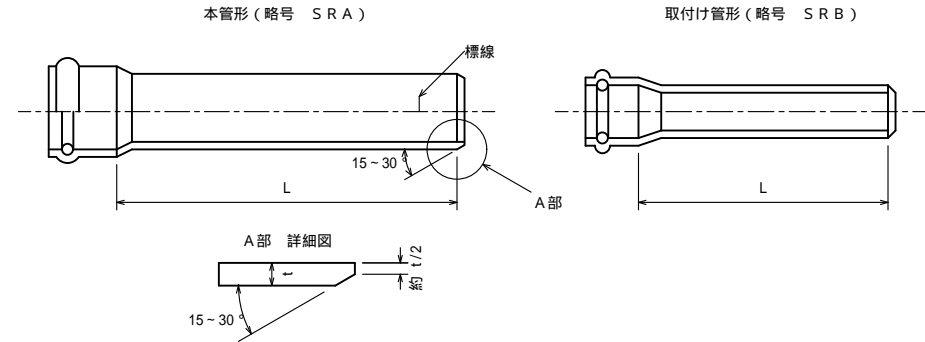


直管部寸法（共通）



ゴム輪受口片受け直管寸法



(単位: mm)

呼び径	外 径		厚 さ		近似内径 d (参 考)	1 m 当 たり の 質 量 (kg) (参 考)
	D	平 均 外 径 の 許 容 差	t(最小)	許 容 差		
75	89	±0.3	2.7	±0.6	83	1.159
100	114	±0.4	3.1	±0.8	107	1.737
125	140	±0.5	4.1		131	2.739
150	165		5.1		154.0	3.941
200	216	±0.7	6.5	±1.0	202.0	6.572
250	267	±0.9	7.8	±1.2	250.2	9.758
300	318	±1.0	9.2	±1.4	298.2	13.701
350	370	±1.2	10.5		347.6	18.051
400	420	±1.3	11.8		394.8	23.059
450	470	±1.5	13.2	±1.8	441.8	28.875
500	520	±1.6	14.6	±2.0	488.8	35.346
600	630	±3.2	17.8	±2.8	591.6	52.679

(単位: mm)

呼び径	L
100	4000 ± 15
125	
150	
200	
250	
300	
350	
400	
450	
500	
600	

(単位: mm)

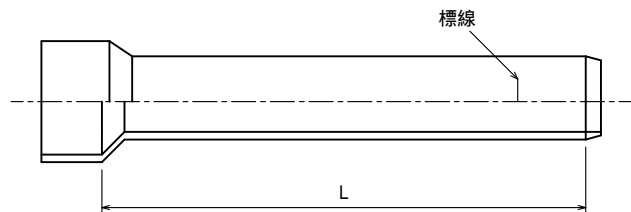
呼び径	L
100	800 ± 10
125	
150	
200	

面取りの形状は規定しない。

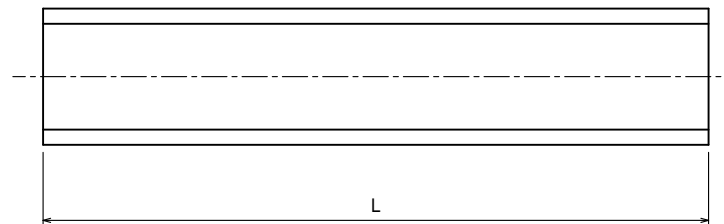
備考

- ・平均外径の許容差とは、任意断面における直角2方向以上の外径測定値の平均値（平均外径）と基準寸法との差をいう。
- ・表中 1 m 当たりの質量は、密度 1.43 (g/cm³) で算出したものである。
- ・内径は、管の厚さを t (最小) + 許容差 / 2 として算出したものである。
- ・ J I S K 6 7 4 1 J S W A S K - 1

接着受口片受け直管寸法
(略号 ST)



プレーンエンド直管寸法



(単位: mm)

呼び径	L
100	4000 ± 15
125	
150	
200	
250	
300	
350	
400	
450	
500	
600	

面取りの形状は規定しない。

(単位: mm)

呼び径	L
75	4000 ± 10
100	
125	
150	
200	
250	
300	
350	
400	
450	
500	
600	

ゴム輪受口

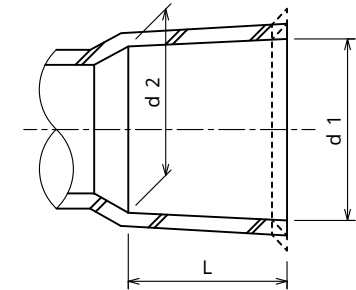
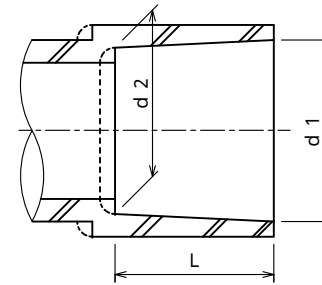
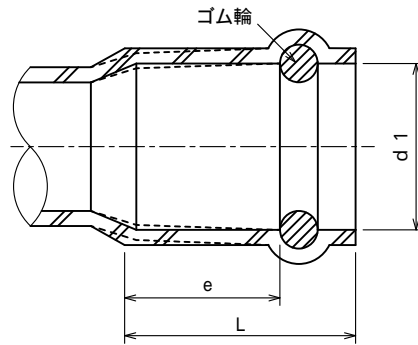
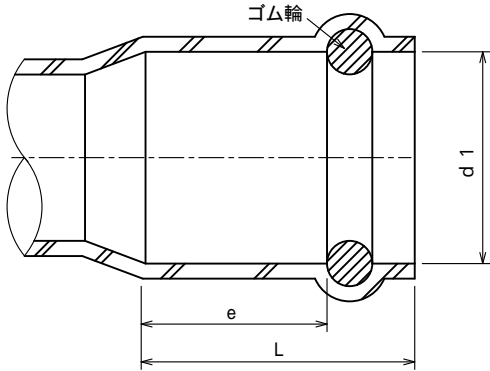
接着受口

本管用

取付け管用

接着受口A形

接着受口B形



(単位: mm)

呼び径	受口内径 d1 (最小)	接合長さ e (最小)	受口長さ L (最大)
100	114.5	42	145
125	140.6	44	155
150	165.7	53	165
200	216.9	54	185
250	268.1	59	205
300	319.3	62	225
350	371.5	67	240
400	421.7	72	260
450	471.9	77	285
500	522.1	82	305
600	633.8	93	355

(単位: mm)

呼び径	受口内径 d1 (最小)	接合長さ e (最小)	受口長さ L (最大)
100	115.0	48	90
125	141.0	53	99
150	166.0	58	108
200	218.0	69	126

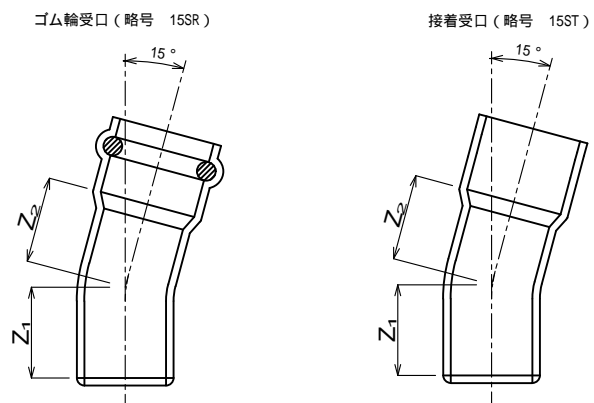
(単位: mm)

呼び径	受口内径				受口長さ	
	d1	許容差	d2	許容差	L	許容差
75	89.6	±0.3	88.3	±0.3	40	± 5
100	114.8	±0.4	113.2	±0.4	50	
125	140.9		139.1		65	
150	166.1	±0.5	163.9	±0.5	80	
200	217.4	±0.6	214.6	±0.6	115	± 10
250	268.6		265.4		140	
300	319.8	±0.7	316.2	±0.7	165	
350	372.0		368.7		200	
400	422.3	±0.8	418.4	±0.8	220	
450	472.6	±0.9	468.1	±0.9	250	
500	522.8		518.2		280	
600	634.3	±1.1	626.7	±1.1	330	

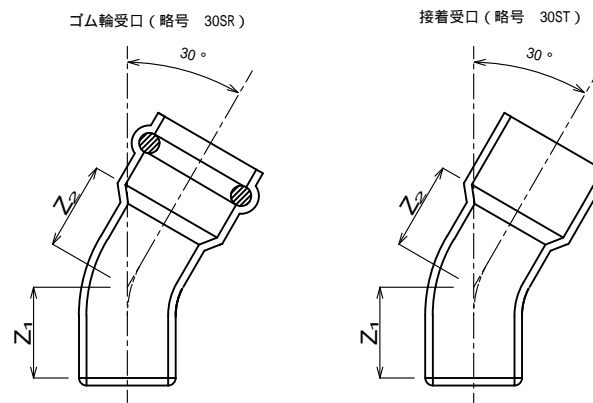
備考

- 破線で示す形状にすることもできる。
- ゴム輪の形状及びゴム輪周辺部の形状は、規定しない。
- 受口内径d1及びd2は、直角2方向以上の内径測定値の平均値とする。
- 接着受口A形の受口長さを、呼び径250はL=125±10、呼び径300はL=140±10とすることができる。
- JIS K 6741 JSWAS K-1

15° 曲管寸法



30° 曲管寸法



(単位: mm)

呼び径	Z ₁	Z ₂ (最小)
100	110	5
125	118	10
150	129	15
200	149	25

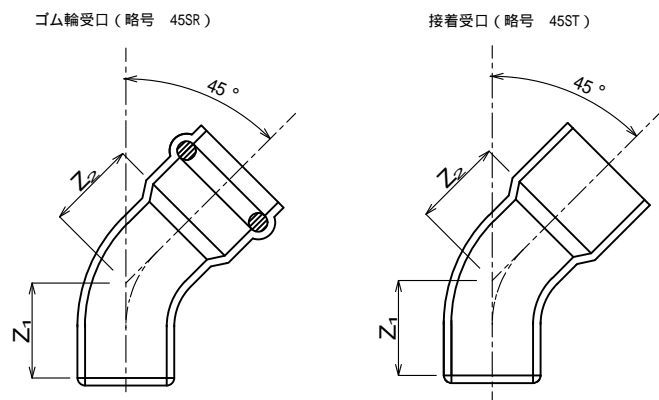
(単位: mm)

呼び径	Z ₁	Z ₂ (最小)
100	138	5
125	146	10
150	159	15
200	187	25

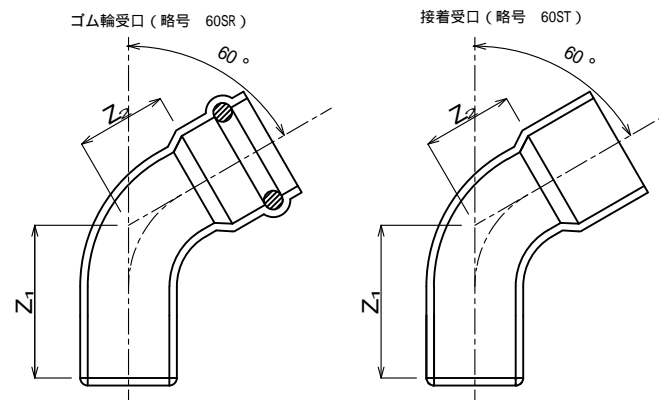
備考

- ・ Z₁の許容差は、±15mmとする。
- ・ 面取りの形状は規定しない。
- ・ ゴム輪受口は、取付け管形とする。
- ・ JIS K 6741 JSWAS K-1

45° 曲管寸法



60° 曲管寸法



(単位: mm)

呼び径	Z ₁	Z ₂ (最小)
100	167	35
125	175	
150	191	40
200	228	55

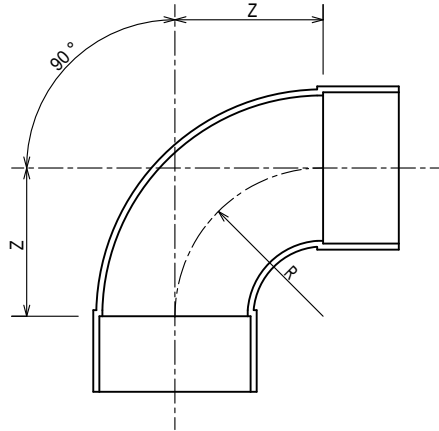
(単位: mm)

呼び径	Z ₁	Z ₂ (最小)
100	199	55
125	207	
150	227	60
200	274	75

備考

- ・Z₁の許容差は、±15mmとする。
- ・面取りの形状は規定しない。
- ・ゴム輪受口は、取付け管形とする。
- ・JIS K 6741 JSWAS K-1

90°曲管寸法
(略号 90ST)

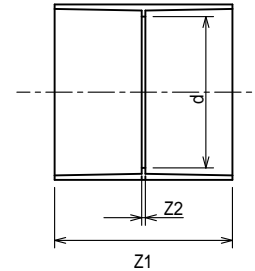


寸法表

(単位:mm)

呼び径	Z	R(参考)
75	100	100
100	128	128
125	140	140
150	170	170
200	196	196
250	225	225
300	250	250

接着受口カラー寸法
(略号 WTB)



寸法表

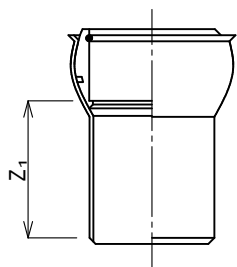
(単位:mm)

呼び径	Z ₁	Z ₂	d(参考)
75	84	4	83
100	105	5	107
125	135	5	131
150	165	5	154
200	235	5	202
250	276	5	250
300	307	5	298

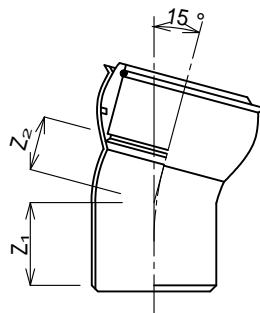
備考

- ・Zの許容差は、±15mmとする。
- ・Z₁の許容差は、呼び径75~150は±10mm、呼び径200~300は±20mmとする。
- ・Z₂の許容差は、±2mmとする。
- ・JIS K 6741 JSWAS K-1

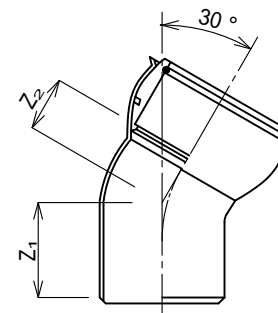
0°自在曲管(略号 0SRF)



15°自在曲管(略号 15SRF)



30°自在曲管(略号 30SRF)



(単位: mm)

呼び径	Z ₁ (最小)
100	90
125	100
150	110
200	125

(単位: mm)

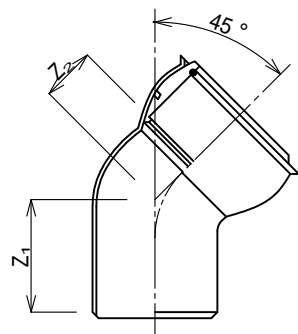
呼び径	Z ₁ (最小)	Z ₂ (最小)
100	90	30
125	100	31
150	101	40
200	121	54

(単位: mm)

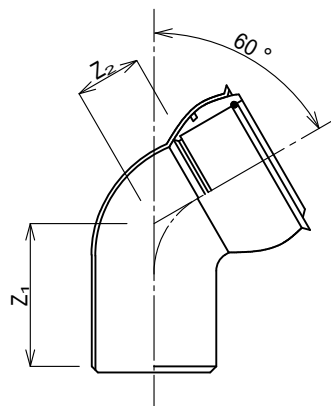
呼び径	Z ₁ (最小)	Z ₂ (最小)
100	98	30
125	110	41
150	117	50
200	140	75

- ・ゴム輪受口は、取付け管形(自在)とする。
- ・面取りの形状は規定しない。
- ・JIS K 6741 JSWAS K-1

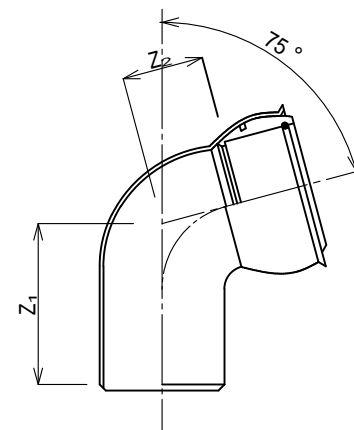
45°自在曲管(略号 45SRF)



60°自在曲管(略号 60SRF)



75°自在曲管(略号 75SRF)



(単位: mm)

呼び径	Z ₁ (最小)	Z ₂ (最小)
100	107	40
125	120	51
150	130	68
200	155	93

(単位: mm)

呼び径	Z ₁ (最小)	Z ₂ (最小)
100	112	50
125	126	61
150	134	75
200	175	121

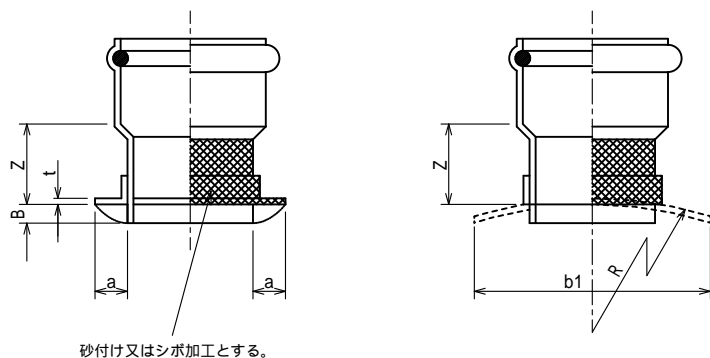
(単位: mm)

呼び径	Z ₁ (最小)	Z ₂ (最小)
100	123	60
125	140	75
150	155	95
200	195	135

- ・ゴム輪受口は、取付け管形(自在)とする。
- ・面取りの形状は規定しない。
- ・JIS K 6741 JSWAS K-1

鉄筋コンクリート管及び陶管用A形90°支管
(略号 A90SHR)

(単位: mm)

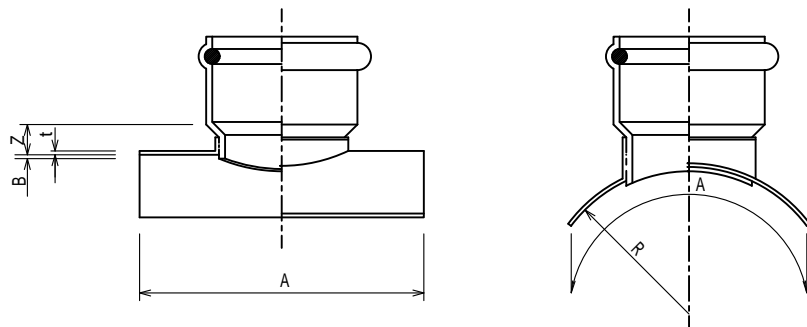


呼 び 径	Z	t (最小)	a (最小)	b1 (最小)	B (最大)
100	45	4	35	70	25
125				90	
150	50			100	
200				140	

備考

- ・Zの許容差は、±15mmとする。
- ・Rは、本管の呼び径500以下は200mm、600以上は600mmを標準とする。
- ・破線で示す形状にすることもできる。
- ・ゴム輪受口は、取付管形とする。
- ・シボ加工とは、プラスチックの表面(裏面)に水玉模様あるいは梨地等の浅い凸凹を付ける加工をいう。
- ・J I S K 6 7 4 1 J S W A S K - 1

硬質塩化ビニル管用90°支管
(略号 90SVR)



(単位: mm)

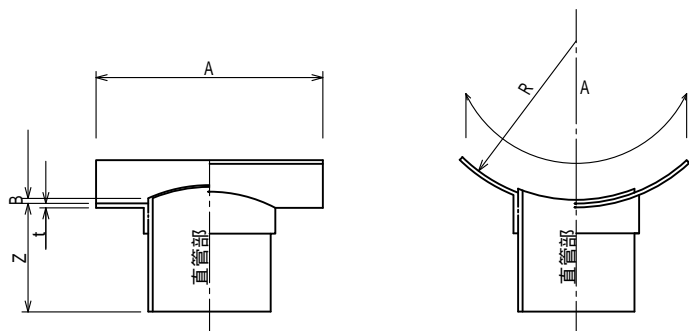
呼び径	Z	t (最小)	A (最小)	B (最大)	R	呼び径	Z	t (最小)	A (最小)	B (最大)	R
150-100	45	4	300	5.1	82.5	400-100	45	4	300	11.8	210.0
200-100						400-125					
200-125						400-150					
200-150	50			6.5	108.0	400-200	50				
250-100	450-100					45					
250-125	450-125										
250-150	450-150			50	7.8		133.5			450-200	
250-200	450-250										
300-100	500-100					45				9.2	
300-125	500-150										
300-150	500-200			50							
350-100	600-100				45	10.5	185.0			600-125	
350-125	600-150										
350-150	600-200	50									
350-200	600-250										

備考

- ・呼び径は、「本管呼び径 - 取付け管呼び径」である。
- ・Zの許容差は、±15mmとする。
- ・Rは、標準値を示す。
- ・破線で示す形状にすることもできる。
- ・ゴム輪受口は、取付け管形とする。
- ・J I S K 6 7 4 1 J S W A S K - 1

・本管と取付管の接続には可とう性を有する材料を使用すること(8章参照)。

副管用90°支管寸法 (略号 VS)



寸法表 (単位:mm)

呼び径	Z	t (最小)	A (最小)	B (最大)	R
150 - 100	120	4	250	5.1	82.5
200 - 125				6.5	108.0
200 - 150	140		300	7.8	133.5
250 - 125	120				
250 - 150	140				
250 - 200	160				
300 - 150	140			9.2	159.0
300 - 200	160			10.5	185.0
350 - 150	140		11.8	210.0	
350 - 200	160				
400 - 200	160		13.2	235.0	
400 - 250	200				
450 - 200	160	350	14.6	260.0	
450 - 250	200				
500 - 250	220				
500 - 300		350	17.8	315.0	
600 - 300					

備考

- ・呼び径は、「本管呼び径 - 取付管呼び径」である。
- ・Zの許容差は±10mmとする。
- ・Rは、標準値を示す。
- ・直管部の寸法は本標準図3 - 1直管部寸法(共通)による。
- ・破線で示す形状にすることもできる。
- ・JIS K 6741 JSWAS K - 1