

**明記のないものは…**  
 ●先着順●申し込み不要●午前8時30分から受け付け●費用は無料●持ち物はお問い合わせください●原則として市内在住・在勤・在学の方が対象、申し込みは土・日曜日、祝日を除きます  
 (凡例)▶ 申…申し込み、問…問い合わせ、費…費用  
 ★6月の休館日は17日(月)です

市のホームページの生涯学習総務課のページでは、その他の事業案内も掲載しています。また、同ページにある注意事項をご覧ください。事業への参加をお願いします。

**藤沢公民館** ☎(22)0019  
 ☎(22)0293  
 ●おはなしのへや 6月26日(水)午後2時～2時40分。おはなしと折り紙。＊未就学児は保護者同伴。☎藤沢市民図書室 ☎(28)6895。

**鵠沼公民館** ☎(33)2002  
 ☎(33)2203  
 ●ポスト真実 時代の政治：分断と対立の行方 6月22日(土)、7月13日(土)午後1時30分～3時30分、全2回。講師＝帝京大学准教授松岡美里氏。30人。☎6月7日(金)から市のホームページの鵠沼公民館事業案内のページから、または電話・来館で。

●おはなしのへや 6月1日(土)午前10時30分～11時15分。お話や絵本の読み聞かせほか。  
 ●なかよしルーム(保育専用室開放) 6月5日(水)午前10時～正午。乳幼児と保護者。  
 ●卓球開放 6月9日(日)午後1時30分～4時。24人。  
 ●鶴子囲碁・将棋ルーム 6月16日(日)午前10時～11時30分。小・中学生。

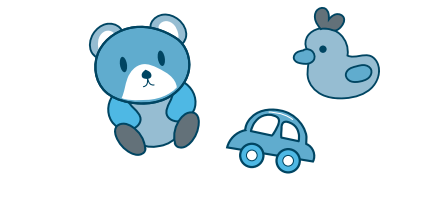
●昭和を彩ったPopular Musicを聴く在津紀元の元気講座 6月18日(火)午後1時30分～3時。80人。  
 ●おもちゃの病院 6月9日(日)午後1時30分～3時30分。おもちゃの修理。＊1家族3点まで。部品交換などは実費。

**湘南大庭公民館** ☎(87)1112  
 ☎(87)1110  
 ●湘南大庭わんぱく広場 6月13日(木)午前9時30分～11時30分。乳幼児と保護者のフリースペース。  
 ●おもちゃのへや メリーゴーランド 6月15日(土)午前10時～午後3時(受け付けは午後2時まで)。障がい児・未就学児と保護者の交流スペース。＊おもちゃの貸し出し可。  
 ●大庭子育てさろん ぴよぴよ広場 6月18日(火)午前9時30分～11時30分。乳幼児と保護者のフリースペース。

**六会公民館** ☎(90)0203  
 ☎(83)2298  
 ●つまみ細工にチャレンジ!! 7月5日(金)午前9時30分～正午。講師＝平岡秀華氏。成人20人(抽選)。費1000円。＊保育あり(1歳6カ月～6歳の未就学児)。☎6月18日(火)(必着)までに電話・来館するか、講座名、住所・氏名・電話番号、保育希望の有無をファクス・Eメールで六会公民館 ☎fj-mutsu-k@city.fujisawa.lg.jpへ。  
 ●サウンドテーブルテニス開放 6月21日(金)午前9時30分～11時30分。

**片瀬公民館** ☎(29)7171  
 ☎(25)8907  
 ●楽しく子育て 6月19日(水)午前10時～11時30分。えのしま・かたせ子育て応援メッセ。未就学児と保護者25組。☎6月5日(水)から電話・来館で。

**片瀬しおさいセンター**  
 ●スマホお助け隊 6月20日(木)午前9時～10時…グループレッスン、④午前10時～11時、午前11時～正午…個別相談。スマホの使い方を学ぶ。講師＝ITサロン藤沢。⑦6人、④各回2人。☎6月5日(水)から電話・来館で。  
 ●おもちゃの病院 6月15日(土)午後1時30分～3時30分。おもちゃの修理。＊部品交換などは実費。



**明治公民館** ☎(34)5660  
 ☎(33)5727  
 ●おひざのうえのおはなしかい 6月13日(木)午前11時～11時30分。乳幼児と保護者12組。☎5月30日(木)午前10時から明治市民図書室 ☎(35)7095へ。  
 ●みんなのおはなし会 6月1日(土)午前11時～11時30分。幼児～小学生12人。＊幼児は保護者同伴。  
 ●ナイトフィットネス 6月14日(金)午後7時30分～8時30分。講師＝健康運動指導士植松育子氏。30人。＊小学生以下は保護者同伴。  
 ●子ども囲碁教室 6月15日(土)午前10時～正午。講師＝藤沢囲碁普及会。幼児～中学生15人。＊幼児は保護者同伴。

**御所見公民館** ☎(49)1221  
 ☎(48)5807  
 ●おはなしかい 6月1日(土)午前11時30分～正午。絵本の読み聞かせ。  
 ●おひざのうえのおはなしかい 6月11日(火)午前11時～11時30分。絵本の読み聞かせ。乳幼児と保護者。

**辻堂公民館** ☎(34)9151  
 ☎(34)4187  
 ●ヨガ開放 6月14日(金)午後7時～8時。講師＝インストラクター塩見祐也氏。25人。☎6月7日(金)午後0時30分から電話・来館で。＊中学生以下は保護者同伴。  
 ●ラジオ体操開放 6月8日(土)午前10時～11時。講師＝全国ラジオ体操連盟公認指導士。30人。

**村岡公民館** ☎(23)0634  
 ☎(23)0641  
 ●本とおはなしのへや 6月5日(水)午後3時30分～4時。絵本の読み聞かせ。3歳以上の方12人。＊未就学児は保護者同伴。  
 ●おひざのうえのおはなし会 6月7日(金)午前10時20分～10時50分◎午前11時～11時30分。絵本の読み聞かせ。0～3歳児と保護者各回24人。



●卓球開放 6月13日(水)、27日(木)午後3時～4時45分。  
 ●おもちゃの病院 6月2日(日)午後1時30分～3時30分。おもちゃの修理。＊部品交換などは実費。

**遠藤公民館** ☎(86)9611  
 ☎(87)3008  
 ●小さな小さな玉手箱 6月11日(火)午前11時～11時30分。おはなし会。乳幼児と保護者。  
 ●夜活～リフレッシュヨガ 6月14日(金)午後7時～8時。講師＝小野寺マナ氏。20人。  
 ●サークル共催事業「えんどうミュージックフェア」 6月16日(日)午後1時15分～4時30分。80人。

**長後公民館** ☎(46)7373  
 ☎(46)7034  
 ●俳句にふれて 6月27日(木)、7月4日(木)午前9時30分～11時30分。初心者にもわかりやすい俳句を学ぶ。講師＝「波」俳句会主宰山田貴世氏。成人30人(抽選)。☎5月27日(月)～6月7日(金)に市のホームページの長後公民館事業案内のページから、または電話で。  
 ●サウンドテーブルテニス開放 6月3日(月)午前9時30分～11時30分。  
 ●長後子育てメッセ 6月11日(火)午前10時～正午。親子体操、人形劇、離乳食のお話ほか。未就学児と保護者。

**善行公民館** ☎(90)0097  
 ☎(81)4441  
 ●おはなし会 6月1日(土)午後2時～2時30分◎6月5日(水)、19日(木)午後3時30分～4時。  
 ●おひざのうえのおはなしかい 6月21日(金)午前11時～11時30分。

**湘南台公民館** ☎(45)3070  
 ☎(45)1604  
 ●バドミントン・卓球開放 6月6日(木)◎午前9時～9時50分◎午前9時55分～10時45分◎午前10時50分～11時40分。◎6月13日(木)◎午後1時30分～2時20分◎午後2時25分～3時15分◎午後3時20分～4時10分。バドミントン各回1組、卓球各回9組(ともに1組5人まで)。☎◎は6月3日(月)、◎は10日(月)から電話・来館で。  
 ●はじめてのえんぴつ画 6月28日(金)、7月12日(金)午後7時30分～9時、全2回。中学生以上の方12人。費300円。☎6月4日(水)から電話・来館で。

公民館

特集

市民生活を支える「匠の集団」  
 藤沢市技能職団体連絡協議会

1975年に発足された藤技連は、2020年からFプレイ스에事務所を構え、2024年4月現在、市内27職種28団体の組合、981人の会員が加盟しています。市民の生活に欠かすことのできない衣・食・住・生活分野の職種で構成されており、さまざまな活動を行っています。

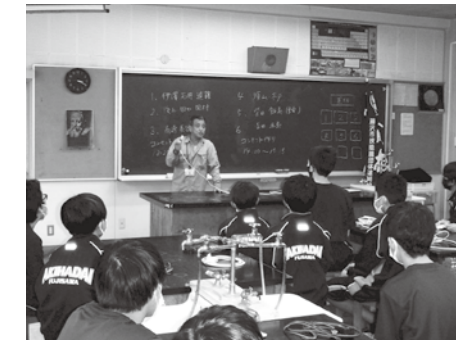
◆市民を対象とした主な事業



技能まつり (藤沢産業フェスタ)



職人版インターンシップ (技能職職場体験講習)



学校訪問事業

ザ・職人技能展 (Fプレイスフェスタ)  
 衣・食・住・生活各分野の技能体験・実演コーナーおよび製作品や道具などの展示コーナーを設けて、技能職の魅力や伝統の「技」を広くPRしています。

技能職を目指す若年者を対象に、熟練の技能者(職人)の指導のもとで現場の作業体験ができる講習を実施しています。

藤技連加盟団体から、小・中学校の教育プログラムのニーズに応じた職団体を手配し、直接学校を訪問。授業時間内で職人の技能(伝統の技)を実演・披露するほかものづくり体験も行っていきます。

募集

藤沢市技能者表彰

技能者(職人)を推薦してください  
 対象・表彰区分  
 表彰基準＝11月1日時点で市内在住・在勤で技能の練磨・後進の育成、職の向上発展に寄与するほか、次に該当する方(選考)

- 技能功労者**  
同一職種に30年以上従事している60歳以上の方で、優れた技能をもち、模範となる方。
- 優秀技能者**  
同一職種に20年以上従事している40歳以上の方で、優れた技能をもち、模範となる方。
- 優秀青年技能者**  
同一職種に5年以上従事している39歳以下の方で、優れた技能をもち、将来を嘱望されている方。  
＊候補者が所属する企業・事業所・組合から推薦してください  
＊対象となる職種については、お問い合わせください
- 申し込み** 6月28日(金)までに推薦書を持参・郵送で産業労働課へ  
＊推薦書は、市のホームページの産業労働課のページからダウンロードするか同課へお問い合わせください



藤沢マイスター

卓越した技能者・技術者の応募をお待ちしています  
 市では、極めて優れた技能を持ち、市民生活や産業の発展を支える技能者・技術者を藤沢マイスターとして認定し、その仕事と技を知ってもらうさまざまな活動をしています。

- 認定要件**
  - 極めて優れた技能・技術を有する方
  - 高潔な人格を備え、後進の目標となる方
  - 本市における後継者の育成や産業の発展に資する活動を行ってきた方
  - 市が開催する技能・技術に関する講演会、実演会、体験教室などに協力できる方
- 対象**  
市内在住または主に市内で手作業・機械などを用いて、藤沢マイスター募集要項記載の対象職種一覧に関わる仕事に従事している技能者・技術者の方
- 申し込み**  
6月10日(月)～7月12日(金)(必着)に、産業労働課、各市民センター・公民館、市民図書館、藤沢商工会議所にある募集要項をご覧ください。推薦書を書いて同課へ。  
＊募集要項・推薦書は、市のホームページの産業労働課のページからダウンロードもできます  
＊応募書類は返却しません  
＊他薦の場合は、本人の同意が必要です
- 選考**  
藤沢市マイスター選考委員会などによる訪問調査・審査などを行います
- 認定** 12月～2025年1月(予定)

