

令和4年11月22日
災害対策等特別委員会 資料2

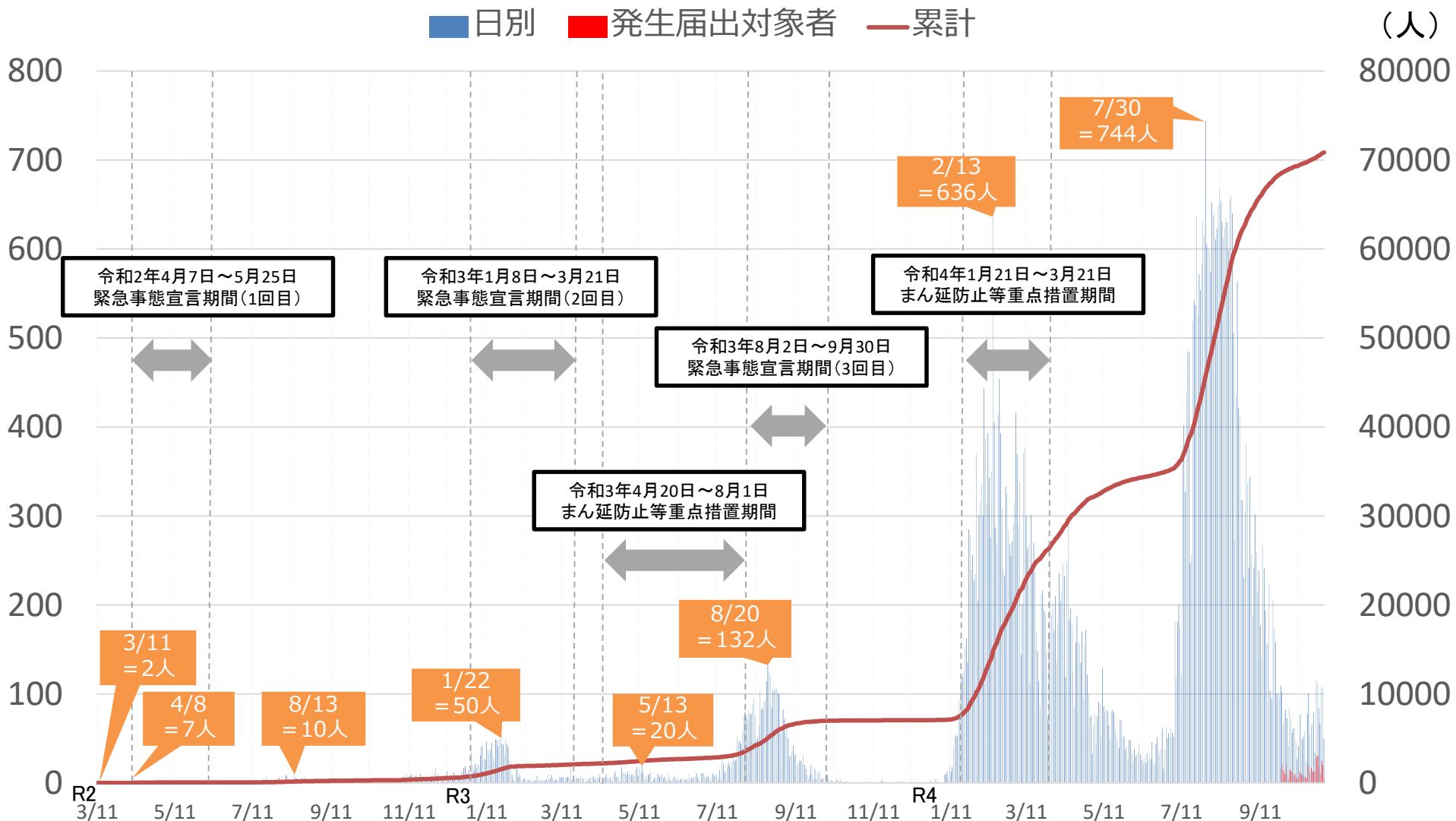
令和4年1月以降の 本市の感染状況等について

健康医療部 保健所 保健予防課

※10/31時点

(1)新規感染者数

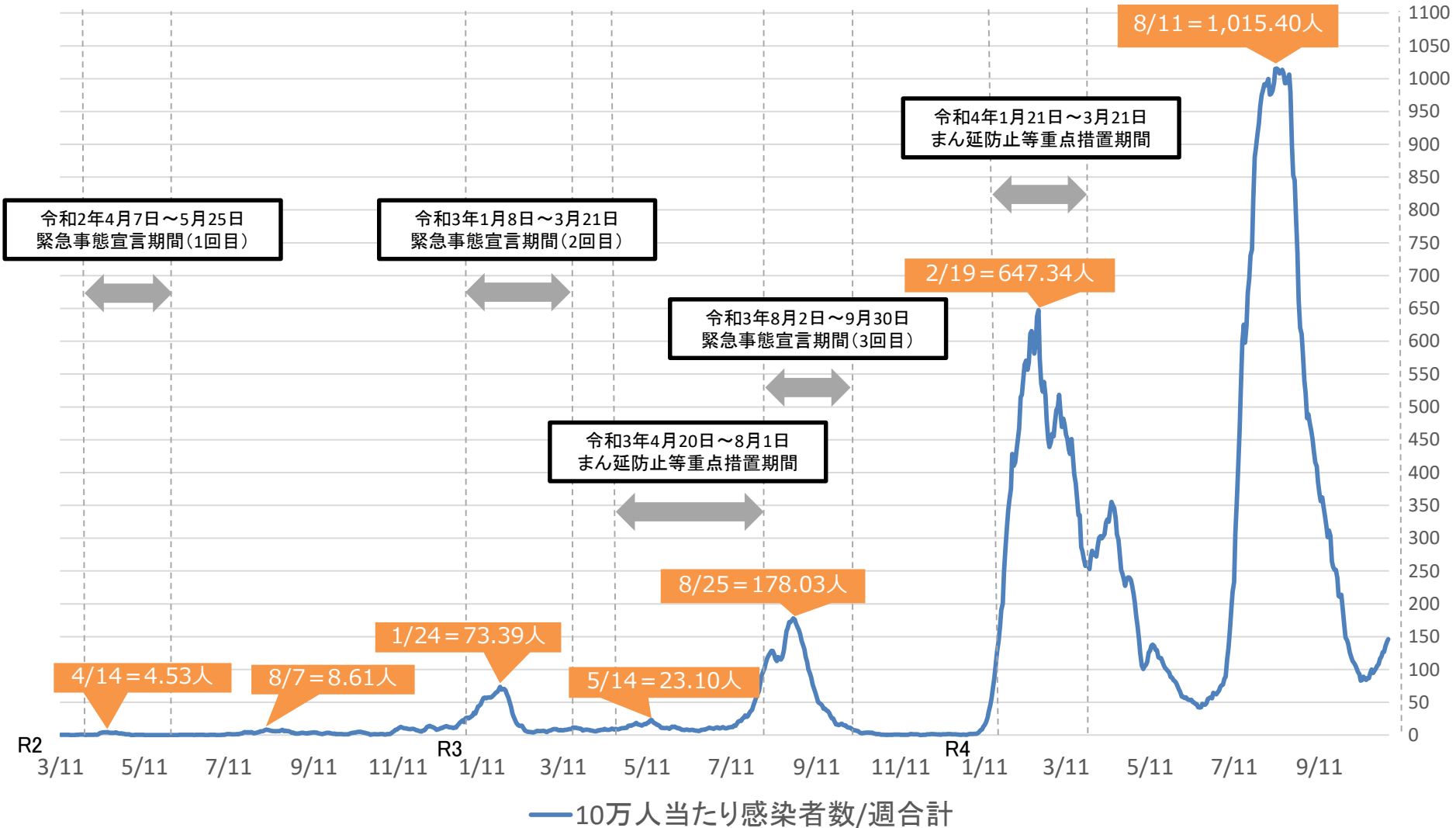
合計 = 70,837人



新規感染者数の各日における週合計値 × 10万人 ÷ 441,500 (藤沢市人口2022/3/1時点)

※10/31時点

(2)人口10万人当たりの感染者数 (週合計)

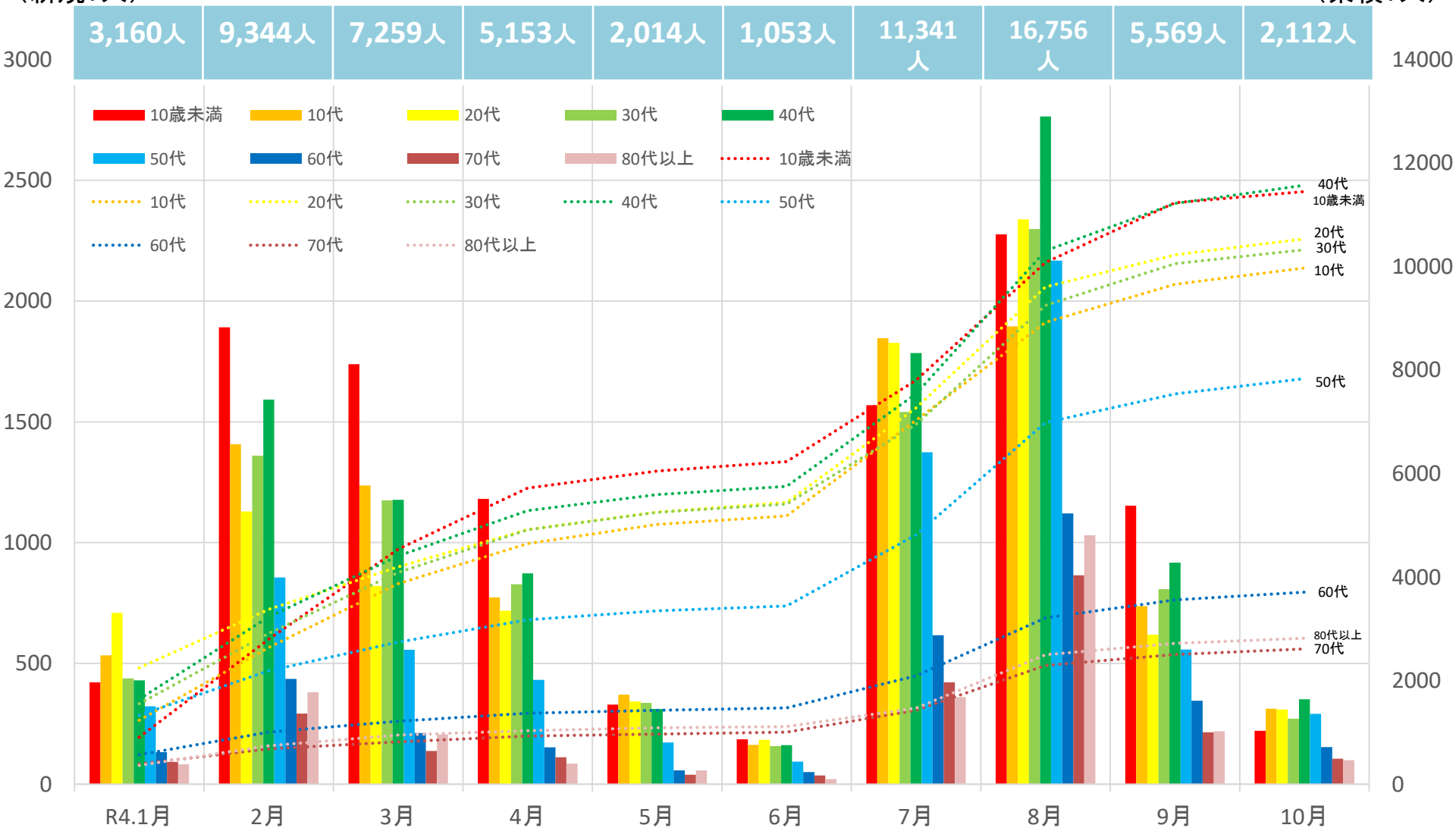


(3)-1 年代別感染状況 (月別)

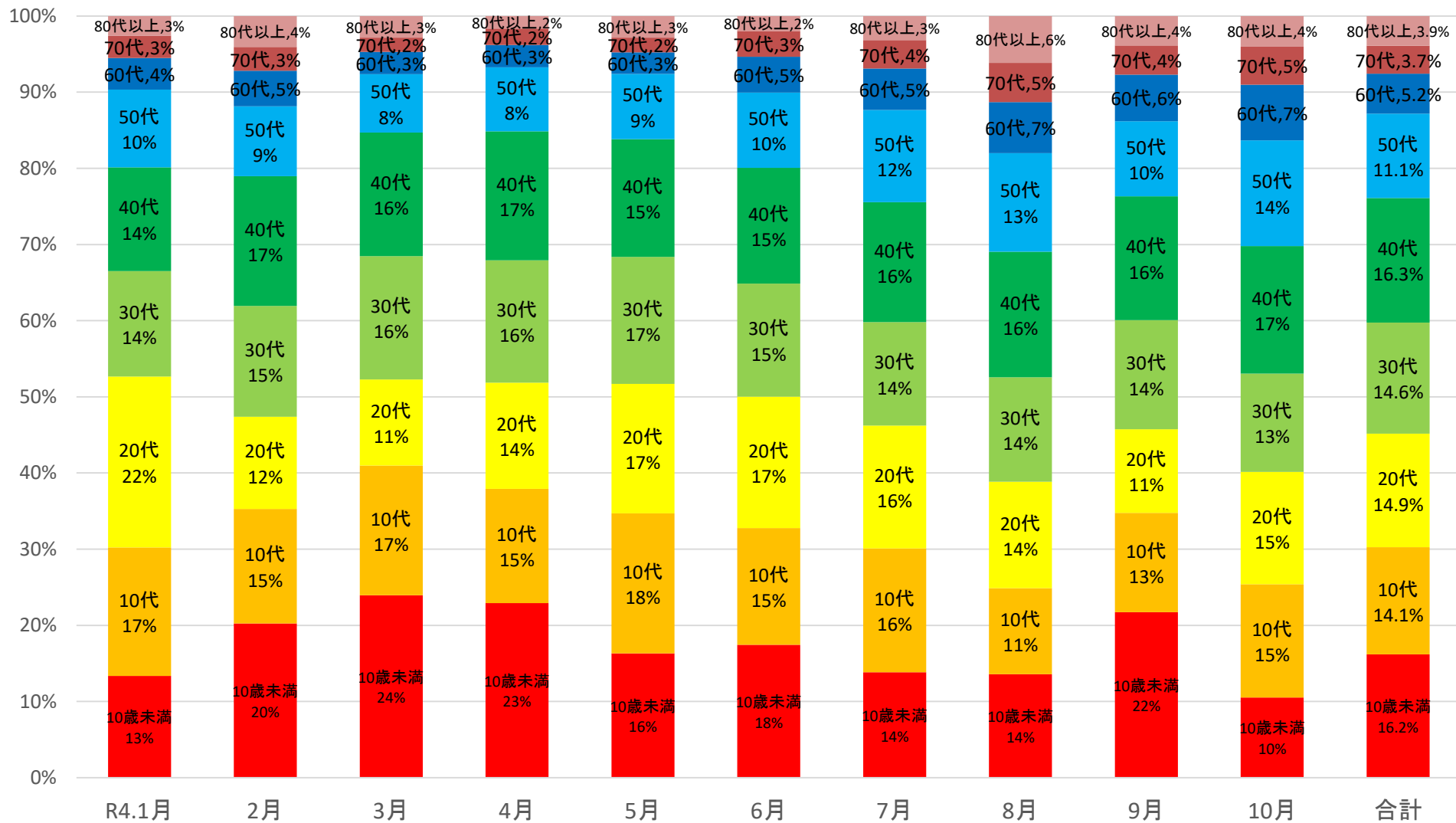
※10/31時点
 ※縦棒：新規
 ※横折れ線：累積

(新規:人)

(累積:人)

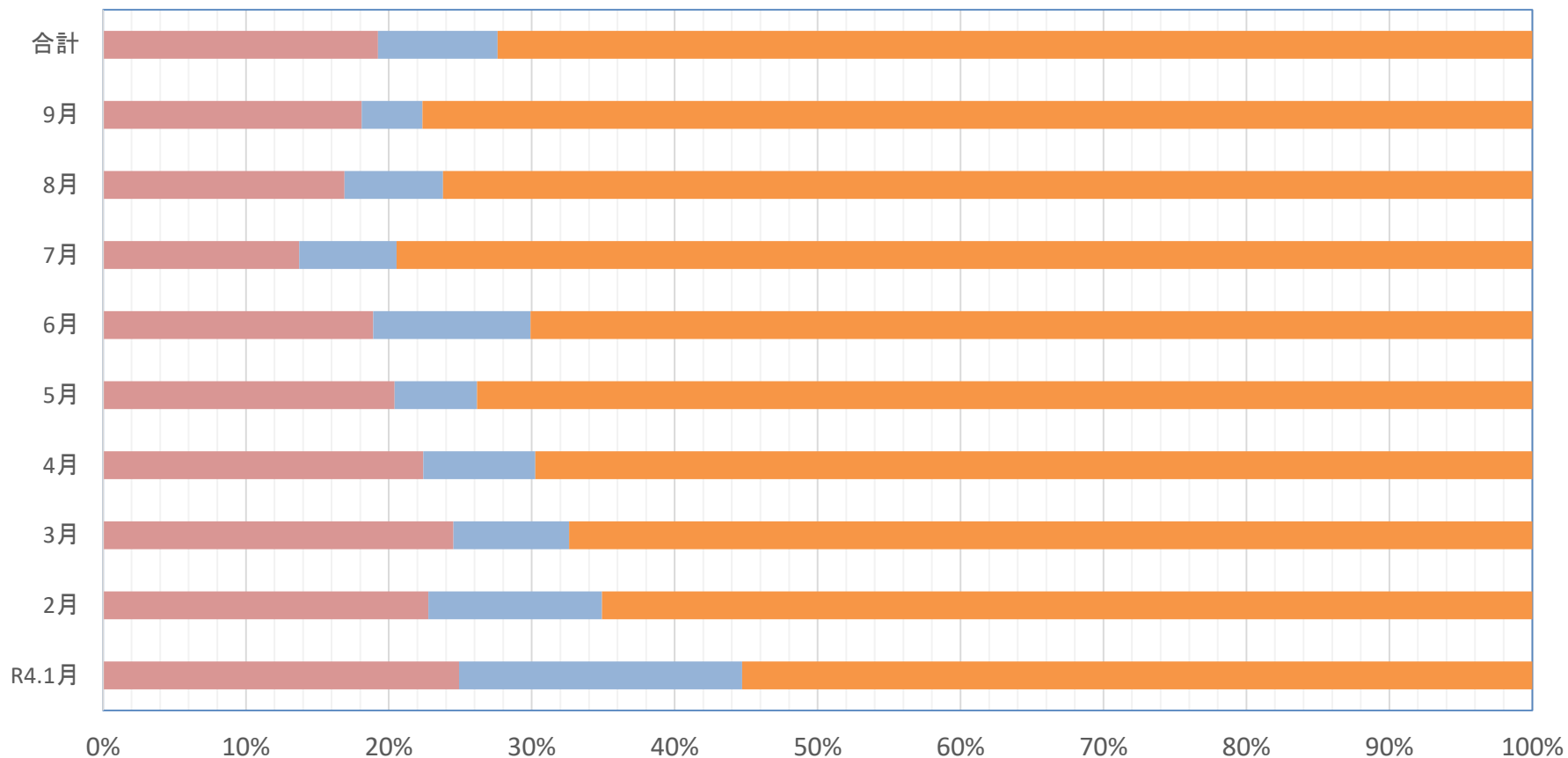


(3)-2 年代別感染状況（新規感染者数割合）



※R4.1/1/～9/26時点（全数届出見直しに伴い9/26公表分まで）

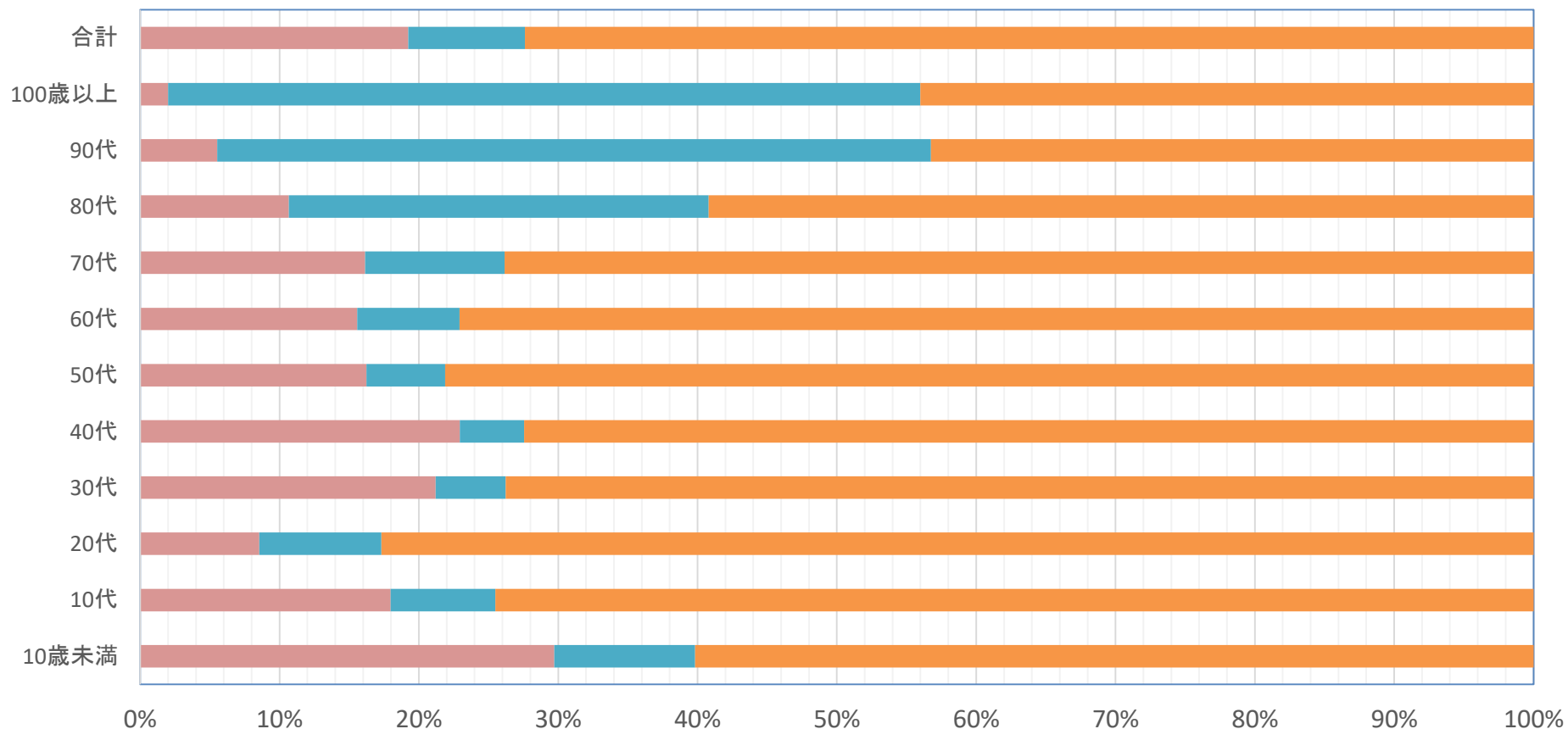
(4)-1 感染経路（月別）



	R4.1月	2月	3月	4月	5月	6月	7月	8月	9月	合計
■ 家庭内	787	2,127	1,780	1,155	411	199	1,558	2,832	943	11,792
■ 陽性者と接触	626	1,136	587	404	116	116	772	1,154	222	5,133
■ 不明	1,747	6,081	4,892	3,594	1,487	738	9,011	12,770	4,046	44,366

※R4.1/1/～9/26時点（全数届出見直しに伴い9/26公表分まで）

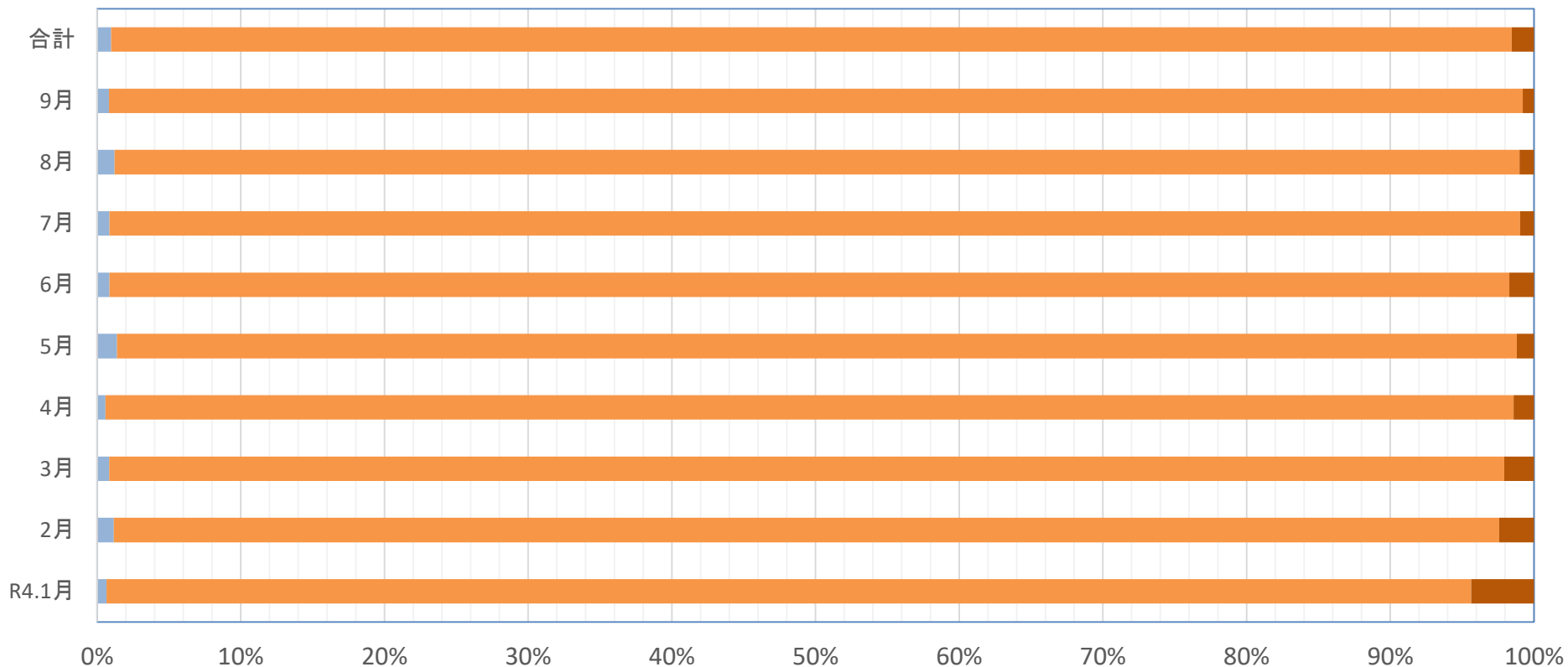
(4)-2 感染経路（年代別）



	10歳未満	10代	20代	30代	40代	50代	60代	70代	80代	90代	100歳以上	合計
■ 家庭内	3,177	1,600	739	1,885	2,285	1,054	483	355	170	43	1	11,792
■ 陽性者と接触	1,081	669	757	447	459	367	228	220	480	398	27	5,133
■ 不明	6,433	6,635	7,143	6,555	7,214	5,071	2,391	1,623	943	336	22	44,366

※R4.1/1/~9/26時点（全数届出見直しに伴い9/26公表分まで）

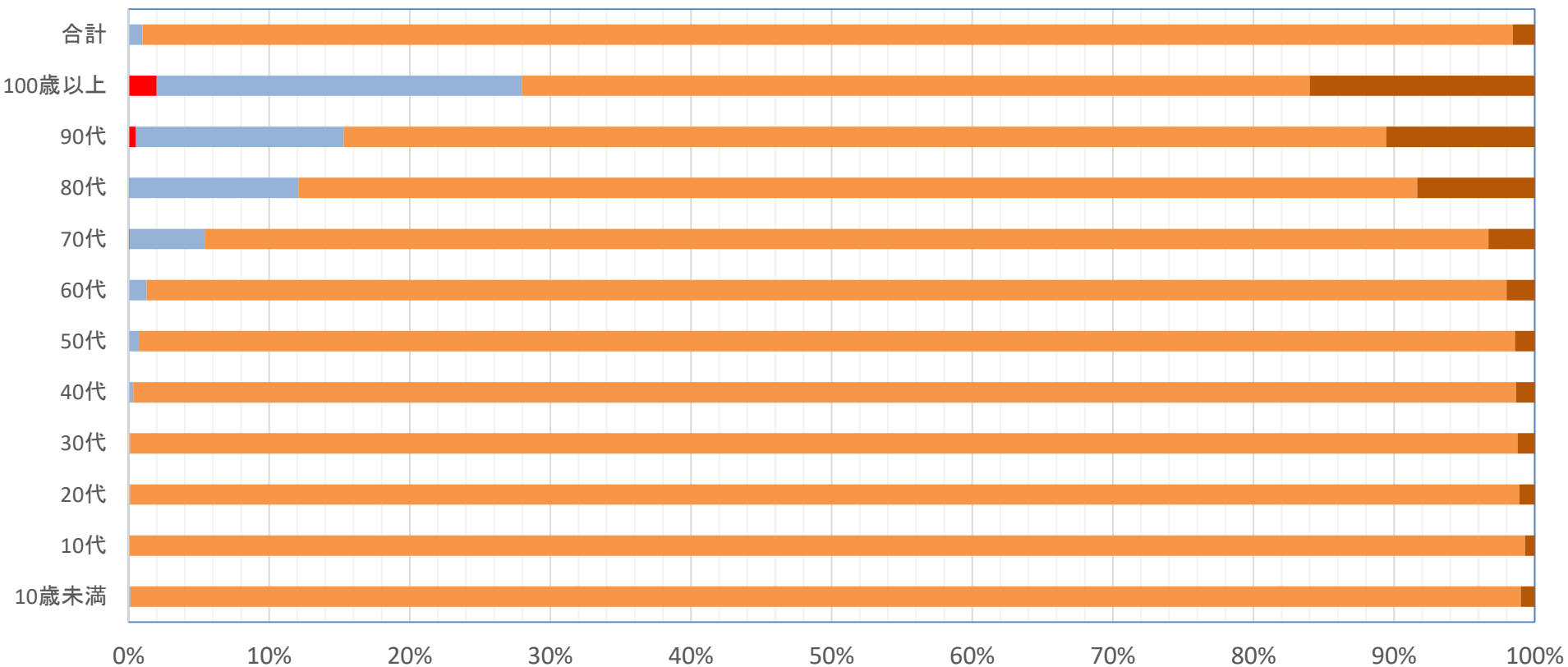
(5)-1 公表時の症状（月別）



	R4.1月	2月	3月	4月	5月	6月	7月	8月	9月	合計
■ 重症	0	4	2	0	1	0	0	3	0	10
■ 中等症	21	104	59	30	27	9	98	200	43	591
■ 軽症	3,001	9,010	7,048	5,050	1,962	1,026	11,133	16,387	5,128	59,745
■ 無症状	138	226	150	73	24	18	110	166	40	945

※R4.1/1/~9/26時点（全数届出見直しに伴い9/26公表分まで）

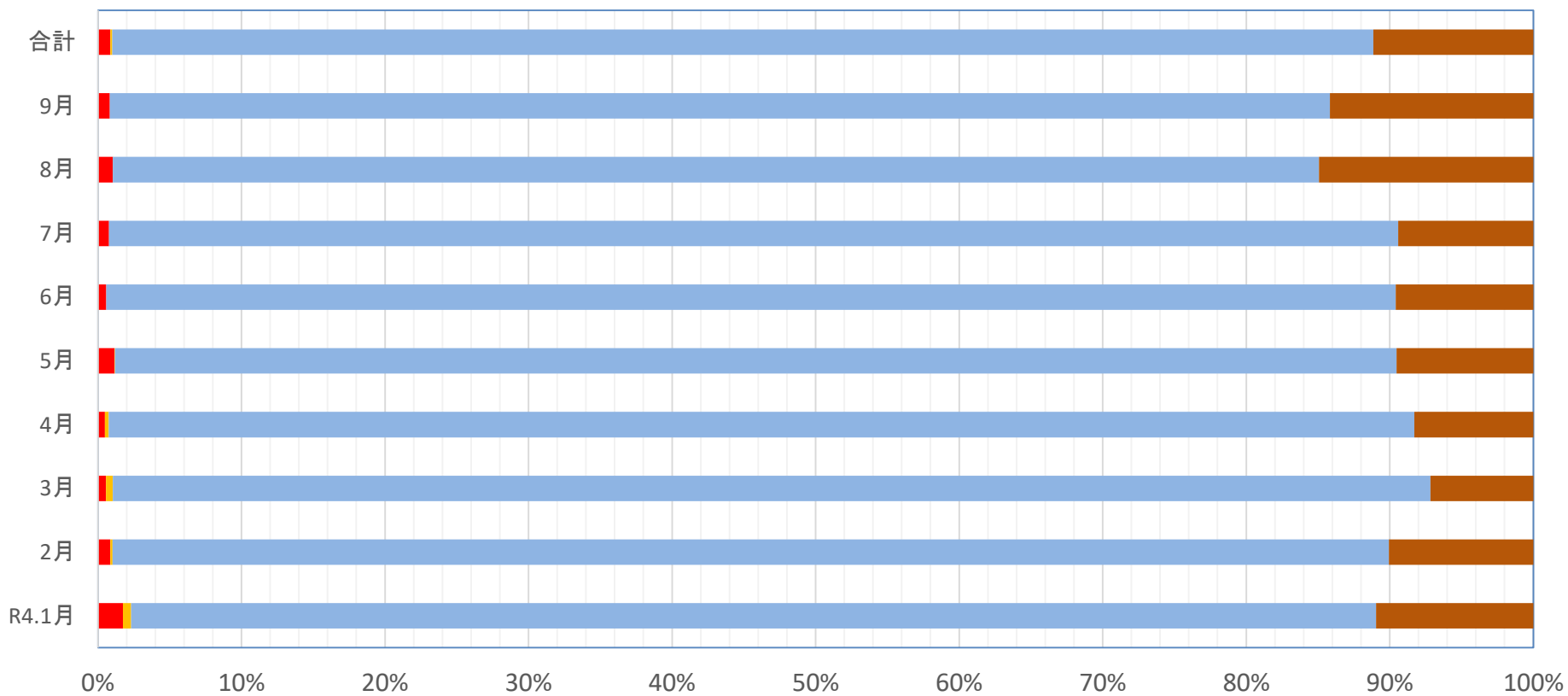
(5)-2 公表時の症状（年代別）



	10歳未満	10代	20代	30代	40代	50代	60代	70代	80代	90代	100歳以上	合計
■ 重症	0	1	0	0	0	0	1	2	1	4	1	10
■ 中等症	13	2	9	9	34	47	39	118	192	115	13	591
■ 軽症	10,572	8,841	8,537	8,770	9,793	6,355	3,000	2,006	1,267	576	28	59,745
■ 無症状	106	60	93	108	131	90	62	72	133	82	8	945

※R4.1/1/～9/26時点（全数届出見直しに伴い9/26公表分まで）

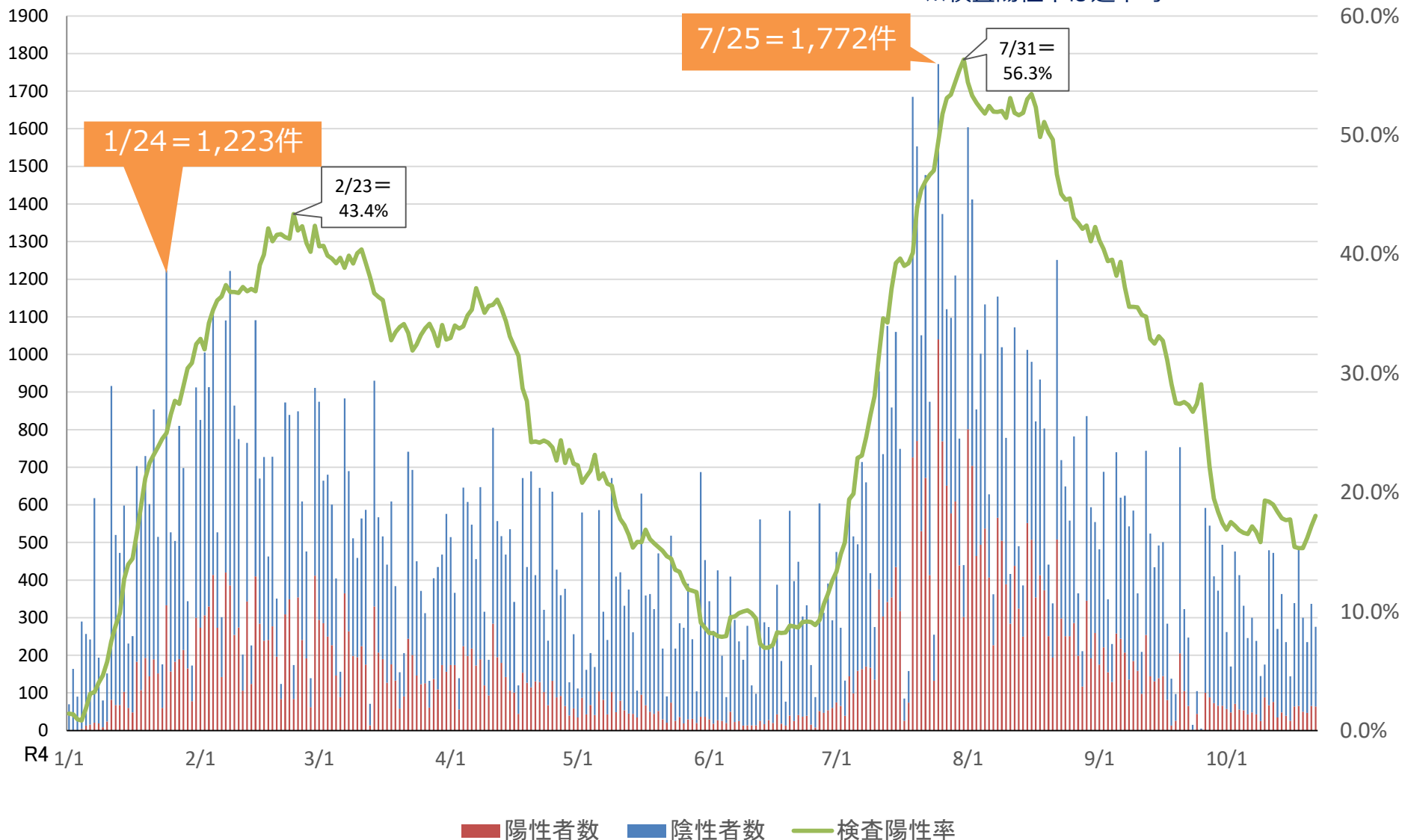
(5)-3 公表時の処遇（月別）



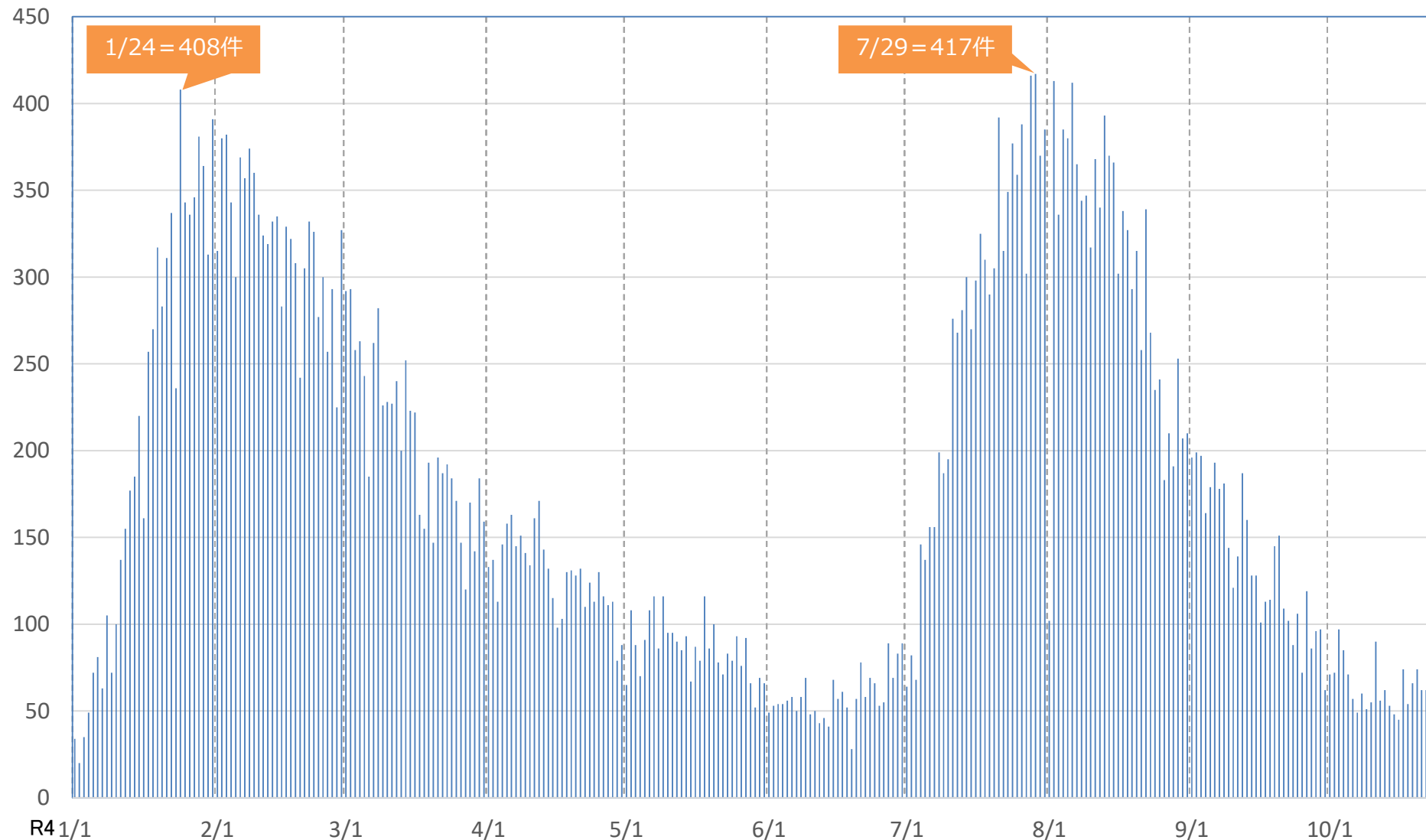
	R4.1月	2月	3月	4月	5月	6月	7月	8月	9月	合計
■ 入院	55	81	41	25	23	6	87	174	43	535
■ 宿泊	18	14	34	14	1	0	0	1	0	82
■ 自宅	2,741	8,309	6,664	4,687	1,798	946	10,187	14,079	4,430	53,841
■ 他市観察	346	940	520	427	192	101	1,067	2,502	738	6,833

(6)検査件数と陽性率

※10/22時点
 ※陰性化確認のための検査件数は除く
 ※臨床診断、セルフ検査等は除く
 ※検査陽性率は週平均



(7)藤沢コロナ受診相談センター相談件数



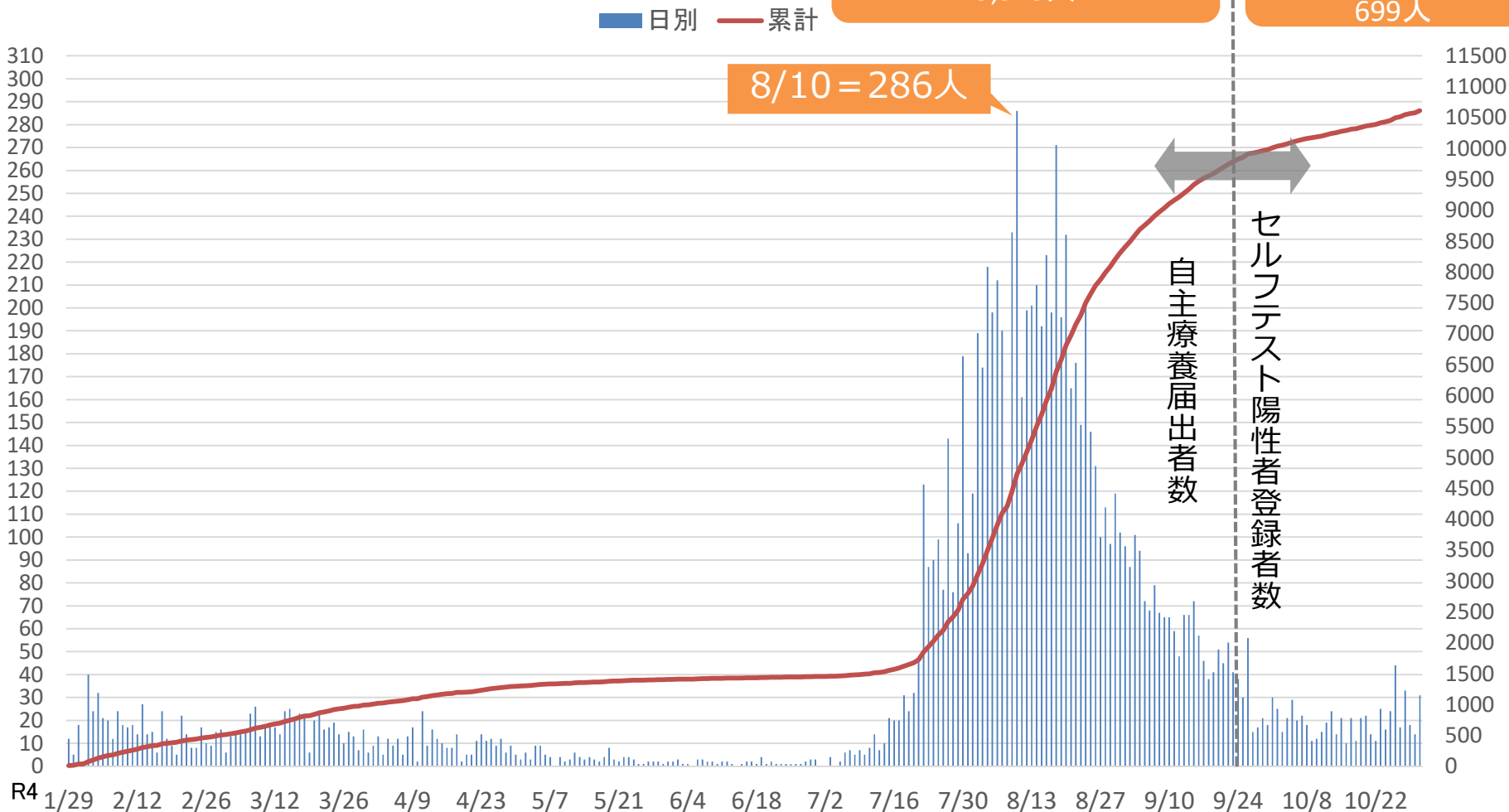
※10/31時点

(8) 自主療養届出者数・セルフテスト陽性者登録者数

(藤沢市居住)

自主療養届出者数合計＝
9,913人

セルフテスト陽性者
登録者数合計＝
699人



※神奈川県公表に基づく人数

※自主療養制度については神奈川県が1/28～9/25の期間で実施