

みやぎ

復興定期便

7月号 Vol.51

今月の掲載内容

- みやぎ復興のようす
 - ・石巻市に防災センターが完成！ ②
 - ・羽生結弦選手「2連覇おめでとう」パレード！ ②
- 県内イベント情報
 - ・第71回塩竈みなと祭 ③
 - ・第95回石巻川開き祭り ③
- 各種支援制度のおしらせ
 - ・住宅再建支援（二重ローン対策）について ④
 - ・被災者生活再建支援制度について ⑤
 - ・教育に関する相談窓口について ⑤
 - ・遠隔地での就職支援について ⑤
- 公営住宅の募集情報 ⑥
- 宮城県からのおしらせ
 - ・県外避難者向け無料相談会の開催について ⑥

石巻市防災センター

5月31日に開所した石巻防災センター
(写真は石巻市提供)

～ 宮城県外に避難されている皆さまへ～

宮城県内の復興の様子や各種支援等の情報など、帰郷にお役立ていただける情報をお届けします。これまでお届けした内容は下記ホームページからご覧いただけます。

<http://www.pref.miyagi.jp/site/ej-earthquake/teikibin.html>



復興へ
頑張ろう！
みやぎ

むすび丸

みやぎ復興のようす

石巻市に防災センターが完成しました!

石巻市が市役所東側に建設していた「石巻市防災センター」が今年の3月末に完成し、5月31日に開所式が行われました。防災センターは、高さ約15メートルの中間免震構造の鉄筋3階建てで、災害時の司令塔を担うほか、通常は東日本大震災の教訓を生かした啓発セミナーや勉強会など、市民の防災意識向上に向けた活動が行われます。



▲中央のモニターは8つの画面で構成されており、各地に設置されたカメラを通じ、増水や冠水の状況を映し出します。



▲テープカットのようす。

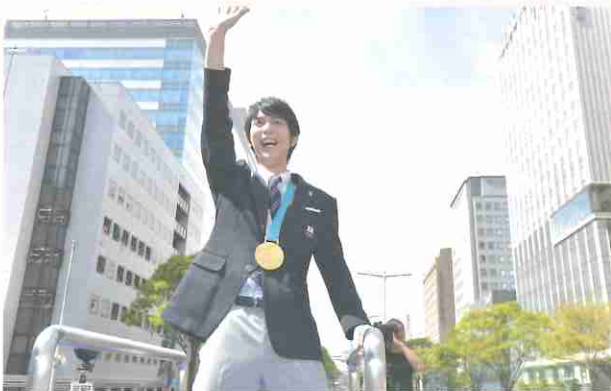
※写真は石巻市提供

羽生結弦選手「2連覇おめでとう」パレードが開催されました!

平昌（ピョンチャン）冬季オリンピックフィギュアスケート男子シングルで、2大会連続優勝を果たした羽生結弦選手の偉業をたたえるパレードが、4月22日（日曜日）に仙台市で開催され、前回2014年に開催されたパレードの観客数を上回る約10万8千人が会場に集結し、羽生選手の2連覇を祝福しました。

パレード後の会見で羽生選手は、「大規模なパレード開いてもらったことを重く受け止め、復興の手助けとなる、きっかけとなる行動ができるように心がけなくてはならない」と思いを語り、宮城県と仙台市にそれぞれ500万円、合計1,000万円もの寄付金を贈呈しました。

仙台市の4月の気温としては観測史上最高の29.9度を記録したこの日、会場は気温以上の盛り上がりを見せ、たくさんの感動と笑顔に満ち溢れました。



▲観客の歓声に応える羽生選手



▲約1kmのパレードコースは羽生選手を祝福するファンでいっぱいです。

※写真の転載はできません。

県内イベント情報

第71回塩竈みなと祭

昭和23年から続くこのお祭りは、海の祭典として全国有数の規模を誇り、平成26年度には「ふるさとイベント大賞」において『内閣総理大臣賞』を受賞しました。日本三景の松島湾内を百隻もの供奉船を従えて御座船「鳳凰丸」が陸奥国一之宮鹽竈神社のお神輿を奉安して渡御し、前夜祭には約8,000発もの花火が打ち上げられ、海上を彩ります。

■ 開催日時

【前夜祭（花火大会）】

7月15日（日）20：00～20：50

【本祭】

7月16日（月）10：00～19：00

■ 会 場

【前夜祭（花火大会）】

- ・ マリンゲート塩釜周辺
- ・ 塩竈市魚市場周辺

【本 祭】 塩竈市内各所

■ 問い合わせ

塩竈みなと祭協賛会事務局

☎ 022-361-6055（7月17日【予定】まで）



▲神輿海上渡御のようす

第95回石巻川開き祭り

石巻川開き祭りは、7月31日・8月1日の2日間にわたり開催されます。

7月31日は、北上川を開削した「川村孫兵衛重吉扇」への報恩感謝と水難者に対する慰霊、東日本大震災で亡くなった方の供養祭を夕方から行い、同時に北上川にて流燈を行います。また、市内中心市街地では「お祭り広場」「みこしパレード」「小学生鼓笛隊パレード」などの各種行事が開催され、二日目の夜には約6,000発もの花火が打ち上げられ、祭りの最後を締めくくります。

■ 開催日時

7月31日（火）・8月1日（水）

※花火打上げは8月1日（水）19：30～（予定）

■ 会 場

石巻市の市街地を中心に市内の各地でイベントが行われます。詳しくは下記のURLもしくはQRコードから実行委員会のホームページにアクセスしてご確認ください。

問い合わせ

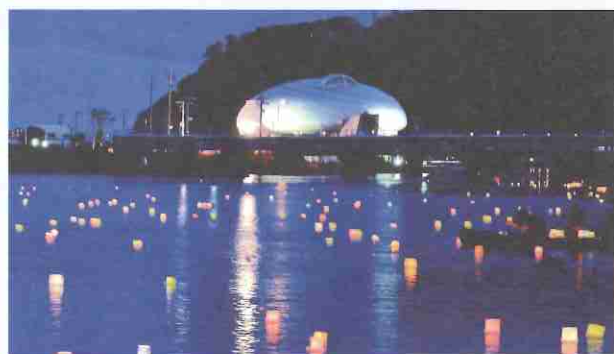
石巻川開祭実行委員会
（石巻商工会議所内）

☎ 0225-22-0145

<http://www.ishinomakikawabiraki.jp>



昨年開催された川開き祭りのようす。
（右）花火大会
（下）流燈



各種支援制度のおしらせ

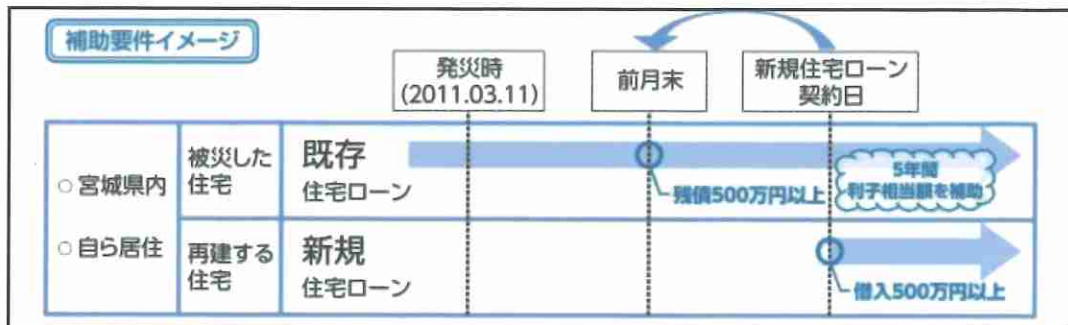
住宅再建支援事業（二重ローン対策）について

宮城県では、東日本大震災により自ら居住していた住宅に被害を受け、その被災した住宅にローンを有する方が、新たな住宅ローンを組んで住宅を再建する場合の負担を軽減するため、既存の住宅ローンに係る5年間の利子相当額を補助しています。

■ 補助の対象要件

次の①～③の全てに該当する方が対象となります。

- ① 県内の自ら居住する住宅を東日本大震災により被災し、発災（平成23年3月11日）以前からその被災住宅に係る既存の住宅ローンを有している方
- ② 県内に自ら居住する住宅の再建のために、500万円以上の新たな住宅ローンを契約した方
- ③ 新たな住宅ローンを契約した日の前月末時点で、①の被災住宅に係る既存の住宅ローンが500万円以上ある方



- ※ 上記は補助要件を簡略化したものです。詳細は申請の手引き（ホームページに掲載）にてご確認ください。
- ※ 住宅ローンは、新築・増築・補修・新築（中古）住宅購入・居住する住宅にかかる宅地購入（補修）など、自ら居住する住宅のために借り入れたものが対象となります。
- ※ 住宅ローンは、住宅金融支援機構（旧住宅金融公庫）、民間金融機関、雇用・能力開発機構、各種共済組合、その他事業者等（融資制度について明文規定のあるものに限る。）などから、借り入れたものが対象となります。
- ※ 複数借り入れている場合は、その合計額となります。
- ※ 上記以外からの借入（例：近親者からの借入）は対象外となります。

■ 申請期間

平成32年度末まで（予定）

※補助申請は、新たな住宅ローンの契約時点から、原則3ヶ月以内に行ってください。

■ 補助金額

既存の住宅ローンにかかる5年間の利子相当額【上限50万円】

■ 申請に必要な書類

- ① 補助申請書兼完了実績報告書（様式第1号）
- ② り災証明書の写し（一部損壊・半壊・大規模半壊・全壊）
- ③ 補助金振込先金融機関の通帳の写し（振込先口座番号等の確認用）
- ④ 新たな住宅ローンの契約書の写し
- ⑤ 既存の住宅ローンに係る金融機関等の融資残高証明書（様式第1-1号）
- ⑥ 補助金額算定表（様式第1-2号）
- ⑦ チェックリスト（様式第1-3号）

※『申請書類』・『申請の手引き』については、宮城県住宅課のホームページからダウンロードできます。

■ 申請先

〒980-8570

宮城県仙台市青葉区本町3-8-1

宮城県 住宅課 企画調査班 宛て

問い合わせ

宮城県住宅課 企画調査班

☎ 022-211-3256



被災者生活再建支援制度について

～加算支援金の申請はお済みですか～

震災により住宅が全壊するなど、生活基盤に著しい被害を受けた世帯に支援金を支給しています。申請がお済みでない方は、お早めにご申請ください。

■ 加算支援金の支給対象となる世帯

仙台市・石巻市・塩竈市・気仙沼市・名取市・多賀城市・東松島市・七ヶ浜町・女川町・南三陸町で被災し、基礎支援金を受給した方。

※既に受給された方は申請できません。

■ 申請期限

加算支援金：平成31年4月10日まで

※基礎支援金および対象市町以外の加算支援金の申請期間は終了しました。

■ 申請方法

送付先や必要書類等は、被災当時お住まいだった市町村の担当課までお問い合わせください。

郵送による申請も可能です。

■ 支給額

(万円)

再建方法	建設購入	修繕	賃借
支給額	200	100	50

※世帯人数が1人の場合、支給額は上記の4分の3となります。

問い合わせ

- 被災当時に居住していた市町担当課
又は県消防課
- ☎ 022-211-2372

教育に関する相談窓口について

「宮城県総合教育センター不登校・発達支援相談室りんくるみやぎ」では、子供の教育相談・不登校相談・発達支援に関する電話相談をお受けしています。宮城県への帰郷に際して、お子さんの事で不安や悩みごとがございましたら、下記の相談内容に応じ、お電話ください。

相談内容	教育相談	不登校相談	発達支援教育相談
電話相談	022-784-3568	022-784-3567	022-784-3565
受付時間	月曜日～金曜日 9:00～16:00		

遠隔地での就職支援について

公共職業安定所（ハローワーク）では、下記対象者のうち、一定の要件を満たす求職者を広域就職適格者として認定し、面接にかかる交通費や宿泊料、就職に伴う転居費用などを支給することとしています。詳細はお住まいの地域のハローワークにご確認ください。

■ 対象となる求職者（次のいずれかに該当する方）

- ・被災地域で就業していた方で、東日本大震災により離職を余儀なくされた方
- ・被災地域の事業所から採用内定の取消を受けた新規学卒者
- ・被災地域内で就職することが著しく困難な被災地域居住者
- ・雇用保険受給者（待機期間又は給付制限を経過した者）



公営住宅の募集情報

公営住宅の募集日程は下記のとおりです。詳細はホームページにアクセスするか、直接下記のお問い合わせ先にご確認ください。

自治体名	区分	次回募集の日程	問合せ先	自治体名	区分	次回募集の日程	問合せ先
宮城県	県営住宅	9/1~9/12	宮城県住宅供給公社入居管理課 ☎ 022-224-0014	多賀城市	市営住宅	9/1~9/12	宮城県住宅供給公社入居管理課 ☎ 022-224-0014
石巻市	災害公営住宅	随時募集 (先着順)	復興事業部復興住宅課 ☎ 0225-95-1111 (5553・5554) 宮城県住宅供給公社東部管理事務所 ☎ 0225-21-5657	山元町	復興公営住宅	9/1~9/12	宮城県住宅供給公社入居管理課 ☎ 022-224-0014
	市営住宅	9月(予定)			町営住宅		
気仙沼市	災害公営住宅	随時募集	建築・公営住宅課住宅管理・企画係 ☎ 0226-22-3454 宮城県住宅供給公社東部管理事務所 ☎ 0225-21-5657	名取市	災害公営住宅	随時募集 (先着順)	震災復興部復興調整課総務班 ☎ 022-290-2085 建設部都市計画課 ☎ 022-724-7124
	市営住宅	9月(予定)			市営住宅	9/1~9/12	
仙台市	市営住宅	9月(予定)	都市整備局市営住宅管理課 ☎ 022-214-8331	塩釜市	市営住宅	9月(予定)	宮城県住宅供給公社入居管理課 ☎ 022-224-0014
南三陸町	災害公営住宅	7/2~7/13	建設課公営住宅管理係 ☎ 0226-46-1377	岩沼市	災害公営住宅	随時募集	建設部復興・都市整備課 ☎ 0223-22-1111(内線428・429) 宮城県住宅供給公社入居管理課 ☎ 022-224-0014
東松島市	災害公営住宅	7/2~7/20	建築住宅課住宅班 ☎ 0225-82-1111(内:2262~2265) 宮城県住宅供給公社東部管理事務所 ☎ 0225-21-5657		市営住宅	9月(予定)	
	市営住宅	9月(予定)		町営住宅	9月(予定)	宮城県住宅供給公社入居管理課 ☎ 022-224-0014	
女川町	災害公営住宅	7/1~7/12	町民生活課住宅係 ☎ 0225-54-3131	大崎市	市営住宅	9/1~9/12	宮城県住宅供給公社入居管理課 ☎ 022-224-0014
	町営住宅						

宮城県からのお知らせ

県外避難者向け無料相談会の開催について

宮城県では、東日本大震災により県外に避難された方を対象に、毎年無料の相談会を開催しておりますが、今年は、8月4日(土)に東京都中野区において開催することといたしました。

避難生活における悩み事や故郷の状況、住宅や支援策など、お困りごとやお知りになりたいことがあれば、ぜひこの機会にご相談ください。

※詳細、お申し込みについては、この定期便に同封しているチラシ『宮城県県外避難者相談会の開催について』をご覧ください。

問い合わせ

宮城県震災復興・企画部震災復興推進課
☎ 022-211-2408
✉ fukuuf2@perf.miyagi.lg.jp

定期便へのご意見をお寄せください!

定期便には、「ご意見等記入用紙」を同封しております。定期便に対するご意見や感想、今後知りたい情報などがありましたら、同封されている返信用封筒を用いてお気軽にお知らせください。

※ご意見等記入用紙の送付は一回限りです(一度送付された世帯には同封しておりません)。

問い合わせ

宮城県震災復興・企画部震災復興推進課
☎ 022-211-2408
✉ fukuuf2@perf.miyagi.lg.jp

求人HOTニュース【サービス・技能職等】

平成30年 6月 1日発行

- ◎ 詳しい内容を知りたい方、面接を希望される方は最寄りのハローワークまでお問い合わせください。
- ◎ 求人者との面接にはハローワークが発行する『紹介状』が必要です。
- ◎ 掲載中の求人につきましては、ハローワークで随時紹介を行っており、すでに採用が決定している場合もありますのでご注意ください。

ハローワーク仙台(仙台公共職業安定所)

TEL 022-299-8811

職種	年齢 求人数	賃金形態 支給額	求人者名	所在地・就業場所	就業時間	加入保険等	必要な免許資格 学歴
(請) 調理員【青葉区国見】 雇用期間の定めあり(4ヶ月以上) 正社員以外	不問 1人	時給 132,000円～ 140,250円	富士産業 株式会社 東北事業部 04010-36537181	宮城県仙台市宮城野区榴岡3丁目7-35 損保ジャパン仙台ビル10階 TEL 022-299-1511 就業場所 宮城県仙台市青葉区	変形(1ヶ月単位) (1) 5時00分～14時00分 (2) 9時30分～18時30分	雇用・労災・健康・厚生	学歴: 不問
書店・レンタルショップの運営【青葉区八幡】 雇用期間の定めなし 正社員	18歳～35歳 1人	月給 141,000円～ 163,000円	株式会社 ヤマト屋書店 04010-36546081	宮城県仙台市青葉区本町3-2-1 ハーフムーンビル5F TEL 022-797-3365 就業場所 宮城県仙台市青葉区	又は 8時00分～ 0時00分の間の8時間	雇用・労災・健康・厚生	普通自動車免許AT 学歴: 不問
生活支援員【女性専用求人:均等法適用除外】 雇用期間の定めあり(4ヶ月以上) 正社員以外	不問 1人	時給 136,000円～ 136,000円	社会福祉法人 宮城県身体障害者福祉協会 04010-36547381	宮城県仙台市宮城野区幸町4丁目6-2 TEL 022-291-1522 就業場所	(1) 8時30分～17時15分	雇用・労災・健康・厚生	学歴: 不問
書店・レンタルショップの運営【青葉区八幡】 雇用期間の定めなし 正社員	18歳～35歳 1人	月給 173,020円～ 195,020円	株式会社 ヤマト屋書店 04010-36548681	宮城県仙台市青葉区本町3-2-1 ハーフムーンビル5F TEL 022-797-3365 就業場所 宮城県仙台市青葉区	又は 8時00分～ 0時00分の間の8時間	雇用・労災・健康・厚生	普通自動車免許AT 学歴: 大卒以上
車両運行並びに保守管理 雇用期間の定めなし 正社員	59歳以下 1人	月給 184,250円～ 184,250円	株式会社 セーフティ 東北営業所 04010-36551881	宮城県仙台市青葉区一番町2丁目7-12 グリーンウッド仙台一番町ビル5階 TEL 022-264-1153 就業場所	(1) 8時45分～17時45分	雇用・労災・健康・厚生	普通自動車免許一種 学歴: 不問
生活支援員【女性専用求人:均等法適用除外】 雇用期間の定めあり(4ヶ月以上) 正社員以外	不問 1人	月給 147,000円～ 159,500円	社会福祉法人 宮城県身体障害者福祉協会 04010-36553181	宮城県仙台市宮城野区幸町4丁目6-2 TEL 022-291-1522 就業場所	(1) 7時00分～15時45分 (2) 8時00分～16時45分 (3) 8時30分～17時15分	雇用・労災・健康・厚生	普通自動車免許AT 学歴: 不問
移動式クレーンオペレーター 雇用期間の定めなし 正社員	59歳以下 2人	月給 250,000円～ 400,000円	株式会社 佐藤工業 宮城営業所 04010-36559481	宮城県亶理郡亶理町字上茨田79-2 TEL 0223-36-7718 就業場所 宮城県亶理郡亶理町	変形(1ヶ月単位) (1) 8時00分～17時00分	雇用・労災・健康・厚生	大型特殊自動車一種 移動式クレーン運転士 学歴: 不問
移動式クレーンオペレーター 雇用期間の定めなし 正社員	59歳以下 2人	月給 360,000円～ 400,000円	株式会社 佐藤工業 宮城営業所 04010-36565981	宮城県亶理郡亶理町字上茨田79-2 TEL 0223-36-7718 就業場所 宮城県亶理郡亶理町	変形(1ヶ月単位) (1) 8時00分～17時00分	雇用・労災・健康・厚生	大型特殊自動車一種 移動式クレーン運転士 学歴: 不問
(請) 製造ライン運転及び資材検査 雇用期間の定めあり(4ヶ月以上) 正社員以外	不問 1人	時給 173,600円～ 173,600円	株式会社 イデア K&Iパートナーズ 仙台 仙台事業所 04010-36581681	宮城県仙台市宮城野区港2丁目2-1 キリンビル(株) 仙台工場内 TEL 022-387-9920 就業場所	変形(1年単位) (1) 7時00分～16時00分	雇用・労災・健康・厚生	学歴: 不問
現場作業員 雇用期間の定めなし 正社員	18歳～59歳 3人	月給 210,000円～ 315,000円	株式会社 松栄工業 04010-36582981	宮城県仙台市若林区中倉3丁目3-30 TEL 022-208-3040 就業場所	変形(1ヶ月単位) (1) 8時00分～17時00分	雇用・労災・健康・厚生	普通自動車免許AT 学歴: 不問
店舗責任者(店長候補) 雇用期間の定めなし 正社員	18歳以上 2人	月給 230,000円～ 235,000円	株式会社 ジョイフル仙台 岩切店 04010-36588181	宮城県仙台市宮城野区岩切字今市東215-1 TEL 022-396-0556 就業場所 宮城県仙台市宮城野区	変形(1ヶ月単位) (1) 12時00分～21時00分 (2) 15時00分～ 0時00分 (3) 0時00分～ 9時00分	雇用・労災・健康・厚生	普通自動車免許AT 厚生年金基金 学歴: 高校卒業以上
介護相談員【泉区向陽台】 雇用期間の定めなし 正社員	59歳以下 1人	月給 180,000円～ 210,000円	株式会社 湧泉会 04010-36607181	宮城県仙台市泉区狩野5丁目7-8 TEL 022-341-7488 就業場所 宮城県仙台市泉区	(1) 8時30分～17時30分	雇用・労災・健康・厚生	社会福祉士 介護福祉士 普通自動車免許AT 学歴: 不問
品質管理業務 雇用期間の定めなし 正社員	59歳以下 1人	月給 165,000円～ 199,000円	住化積水フィルム株式会社 仙台工場 04010-36619981	宮城県亶理郡亶理町遠限高屋字棚子1-1 TEL 0223-34-2151 就業場所	(1) 8時30分～17時00分	雇用・労災・健康・厚生・財形 厚生年金基金	普通自動車免許AT 学歴: 高卒以上
(請) 調理師【青葉区国見ケ丘】 雇用期間の定めあり(4ヶ月以上) 正社員以外	不問 1人	時給 158,000円～ 168,000円	株式会社 エム・ティー・フード 東北営業所 04010-36622281	宮城県仙台市青葉区国見ケ丘6丁目149-1 TEL 022-303-5520 就業場所 宮城県仙台市青葉区	(1) 5時10分～14時40分 (2) 11時00分～20時30分	雇用・労災・健康・厚生	調理師 学歴: 不問
プラスチックフィルム生産機オペレーター 雇用期間の定めなし 正社員	18歳～59歳 1人	月給 165,000円～ 199,000円	住化積水フィルム株式会社 仙台工場 04010-36628581	宮城県亶理郡亶理町遠限高屋字棚子1-1 TEL 0223-34-2151 就業場所	(1) 8時30分～16時45分 (2) 16時30分～ 0時45分 (3) 0時30分～ 8時45分	雇用・労災・健康・厚生・財形 厚生年金基金	普通自動車免許一種 普通自動車免許AT 学歴: 不問
機械整備業務【青葉区柏木】 雇用期間の定めなし 正社員	59歳以下 3人	月給 159,000円～ 165,000円	石井ビル管理 株式会社 04010-36652981	宮城県仙台市青葉区国分町3丁目6-1 仙台パークビルディング10階 TEL 022-262-8311 就業場所 宮城県仙台市青葉区	変形(1ヶ月単位) (1) 9時00分～ 8時59分	雇用・労災・健康・厚生・財形	普通自動車免許AT 学歴: 高卒以上
施設警備員【刈田郡蔵王町/柴田郡村田町/名取市】 雇用期間の定めあり(4ヶ月以上) 正社員以外	60歳以上 3人	月給 142,560円～ 146,080円	同和警備 株式会社 名取営業所 04010-36658181	宮城県名取市杜せきのした2丁目6-1 TEL 022-381-1384 就業場所 宮城県刈田郡蔵王町	変形(1ヶ月単位) (1) 9時00分～ 8時59分 (2) 9時00分～18時00分 (3) 17時00分～ 9時00分	雇用・労災・健康・厚生	普通自動車免許AT 学歴: 高卒以上
施設警備員【柴田郡村田町/名取市/岩沼市/刈田郡蔵王町】 雇用期間の定めなし 正社員	59歳以下 1人	月給 135,000円～ 150,000円	同和警備 株式会社 名取営業所 04010-36659081	宮城県名取市杜せきのした2丁目6-1 TEL 022-381-1384 就業場所 宮城県柴田郡村田町	変形(1年単位) (1) 8時00分～17時00分 (2) 9時00分～18時00分 (3) 17時00分～ 9時00分	雇用・労災・健康・厚生	普通自動車免許AT 学歴: 高卒以上

求人HOTニュース【専門・管理・事務・販売・営業】

平成30年 6月 1日発行

ハローワーク仙台(仙台公共職業安定所)

TEL 022-299-8811

- ◎ 詳しい内容を知りたい方、面接を希望される方は最寄りのハローワークまでお問い合わせください。
- ◎ 求人者との面接にはハローワークが発行する『紹介状』が必要です。
- ◎ 掲載中の求人につきましては、ハローワークで随時紹介を行っており、すでに採用が決定している場合もありますのでご注意ください。

職種	年齢 求人数	賃金形態 支給額	求人者名	所在地・就業場所	就業時間	加入保険等	必要な免許資格 学歴
一般事務 雇用期間の定めなし 正社員	59歳以下 1人	月給 136,000円～ 250,000円	株式会社 泉商店 仙台支店 04010-36542781	宮城県仙台市青葉区本町1丁目14-18 ライオンズプラザ本町ビル905 TEL 022-225-6412 就業場所	(1) 8時30分～17時30分	雇用・労災・健康・厚生	パソコン表計算可 パソコンワープロ可 学歴： 高卒以上
書店・レンタルショップの運営【青葉区八幡】 雇用期間の定めなし 正社員	18歳～35歳 1人	月給 141,000円～ 163,000円	株式会社 ヤマト屋書店 04010-36546081	宮城県仙台市青葉区本町3-2-1 ハーフムーンビル5F TEL 022-797-3365 就業場所 宮城県仙台市青葉区	又は 8時00分～ 8時00分の間の8時間	雇用・労災・健康・厚生	普通自動車免許A T 学歴： 不問
書店・レンタルショップの運営【青葉区八幡】 雇用期間の定めなし 正社員	18歳～35歳 1人	月給 173,020円～ 195,020円	株式会社 ヤマト屋書店 04010-36546681	宮城県仙台市青葉区本町3-2-1 ハーフムーンビル5F TEL 022-797-3365 就業場所 宮城県仙台市青葉区	又は 8時00分～ 8時00分の間の8時間	雇用・労災・健康・厚生	普通自動車免許A T 学歴： 大卒以上
カスタマーサポート 雇用期間の定めあり(4ヶ月以上) 正社員以外	不問 2人	月給 200,000円～ 200,000円	株式会社 シムネット 04010-36549981	宮城県仙台市宮城野区榴岡3丁目4番1号 アゼリアヒルズ7階 TEL 022-290-6211 就業場所	(1) 9時00分～18時00分	雇用・労災・健康・厚生	パソコン表計算可 パソコンワープロ可 学歴： 不問
一般事務 雇用期間の定めなし 正社員	40歳以下 1人	月給 150,000円～ 170,000円	建設業労働災害防止協会 宮城県支部 04010-36556681	宮城県仙台市青葉区支倉町2-48 宮城県建設産業会館5階 TEL 022-224-1797 就業場所	(1) 8時30分～17時30分	雇用・労災・健康・厚生	普通自動車免許A T パソコン表計算可 パソコンワープロ可 学歴： 高卒以上
一般事務 雇用期間の定めなし 正社員	45歳以下 1人	月給 150,000円～ 150,000円	栗野事務所 04010-36570181	宮城県仙台市青葉区国見3丁目7-8 TEL 022-275-8550 就業場所	(1) 9時00分～17時00分	雇用・労災・健康・厚生	普通自動車免許A T 学歴： 高卒以上
総務事務 雇用期間の定めなし 正社員	64歳以下 1人	月給 200,000円～ 300,000円	株式会社 ひがしやま 04010-36572381	宮城県仙台市青葉区中央2丁目10-30 仙台明芳ビル6階 TEL 022-712-4129 就業場所	変形(1ヶ月単位) (1) 9時00分～18時00分	雇用・労災・健康・厚生	簿記検定(日商3級) 普通自動車免許A T パソコン表計算可 学歴： 高卒以上
経理 雇用期間の定めなし 正社員	59歳以下 1人	月給 173,500円～ 367,000円	北都ハウス工業 株式会社 04010-36574981	宮城県仙台市太白区ひより台25-15 TEL 022-244-2451 就業場所	変形(1年単位) (1) 8時30分～17時30分 (2) 8時30分～12時00分	雇用・労災・健康・厚生	簿記検定(日商3級) 簿記検定(全商3級) 普通自動車免許A T 学歴： 不問
コンビニマネージャー 雇用期間の定めなし 正社員	59歳以下 1人	月給 175,000円～ 185,000円	株式会社 アシスト宮城 04010-36578881	宮城県亶理郡亶理町遠藤中泉字八幡85-1 TEL 0223-32-1966 就業場所	変形(1年単位) 又は 8時00分～23時59分の間の8時間	雇用・労災・健康・厚生 厚生年金基金	学歴： 高卒以上
医療事務 雇用期間の定めなし 正社員	35歳以下 1人	月給 160,000円～ 200,000円	島守クリニック 04010-36606281	宮城県仙台市青葉区中央2丁目11-1 オルタス仙台ビル8階 TEL 022-797-7518 就業場所	変形(1ヶ月単位) (1) 9時15分～19時45分 (2) 9時15分～14時30分	雇用・労災・厚生	学歴： 高卒以上
介護相談員【泉区向陽台】 雇用期間の定めなし 正社員	59歳以下 1人	月給 180,000円～ 210,000円	株式会社 湧泉会 04010-36607181	宮城県仙台市泉区得監5丁目7-8 TEL 022-341-7488 就業場所 宮城県仙台市泉区	(1) 8時30分～17時30分	雇用・労災・健康・厚生	社会福祉士 介護福祉士 普通自動車免許A T 学歴： 不問
医療事務 雇用期間の定めなし 正社員	59歳以下 1人	月給 140,000円～ 180,000円	シエル 皮ふ科クリニック 04010-36608081	宮城県仙台市太白区袋原4丁目37番8号1階 TEL 022-397-9112 就業場所	変形(1ヶ月単位) (1) 8時30分～18時15分 (2) 8時30分～13時30分	雇用・労災・厚生	学歴： 不問
不動産鑑定アシスタント 雇用期間の定めなし 正社員	59歳以下 1人	月給 180,000円～ 180,000円	株式会社 資産管理評価研究所 04010-36609381	宮城県仙台市青葉区大町1丁目1-6 第一青葉ビル8階 TEL 022-265-5363 就業場所	(1) 8時45分～17時30分	雇用・労災・健康・厚生	普通自動車免許A T パソコン表計算可 パソコンワープロ可 学歴： 不問
郵便局内務事務 雇用期間の定めあり(4ヶ月以上) 正社員以外	不問 1人	時給 132,480円～ 132,480円	日本郵便 株式会社 亶理郵便局 04010-36610581	宮城県亶理郡亶理町字中町東39 TEL 0223-34-1317 就業場所	(1) 7時00分～15時45分 (2) 11時30分～20時15分	雇用・労災・健康・厚生	学歴： 不問
不動産鑑定アシスタント・一般事務 雇用期間の定めなし 正社員以外	59歳以下 1人	時給 147,250円～ 147,250円	株式会社 資産管理評価研究所 04010-36611481	宮城県仙台市青葉区大町1丁目1-6 第一青葉ビル8階 TEL 022-265-5363 就業場所	(1) 8時45分～17時30分	雇用・労災・健康・厚生	普通自動車免許A T パソコン表計算可 パソコンワープロ可 学歴： 不問
歯科衛生士 雇用期間の定めなし 正社員	59歳以下 1人	月給 214,450円～ 245,610円	医療法人社団 裕歯会 イノマデンタルクリニック 04010-36612781	宮城県仙台市青葉区五橋1丁目6-2 K Jビル2階 TEL 022-266-0022 就業場所 宮城県仙台市青葉区	変形(1年単位) (1) 8時30分～18時00分	雇用・労災・厚生	歯科衛生士 普通自動車免許A T 学歴： 不問
技術職(建築施工管理) 雇用期間の定めなし 正社員	40歳以下 3人	月給 178,500円～ 377,000円	北都ハウス工業 株式会社 04010-36616081	宮城県仙台市太白区ひより台25-15 TEL 022-244-2451 就業場所	変形(1年単位) (1) 8時30分～17時30分 (2) 8時30分～12時00分	雇用・労災・健康・厚生	学歴： 高等学校建築学科卒以上
歯科衛生士 雇用期間の定めなし 正社員	59歳以下 2人	月給 180,000円～ 250,000円	大久保歯科 04010-36617381	宮城県仙台市泉区高森6丁目8-4 TEL 080-4040-6480 就業場所	変形(1ヶ月単位) (1) 9時00分～19時00分 (2) 9時00分～17時00分	雇用・労災	歯科衛生士 学歴： 専門学校・短大卒以上

職種	年齢 求人数	賃金形態 支給額	求人者名	所在地・就業場所	就業時間	加入保険等	必要な免許資格 学歴
品質管理業務 雇用期間の定めなし 正社員	59歳以下 1人	月給 165,000円～ 199,000円	住化積水フィルム 株式会社 仙台工場 04010-36619981	宮城県亶理郡亶理町遠隈高屋字榎子 1-1 TEL 0223-34-2151 就業場所	(1) 8時30分～17時00分	雇用・労災・ 健康・厚生・ 財形 厚生年金基金	普通自動車免許A T 学歴：高卒以上
現場管理 雇用期間の定めなし 正社員	64歳以下 10人	月給 270,000円～ 330,000円	株式会社 ハンデッ クス 仙台支店 04010-36624081	宮城県仙台市宮城野区榴ヶ岡105 -11 ユーワマンション1F TEL 022-297-6631 就業場所	(1) 9時00分～18時00分	雇用・労災・ 健康・厚生	普通自動車免許A T 学歴：不問
行政書士補助 雇用期間の定めなし 正社員	64歳以下 1人	月給 145,000円～ 165,000円	キラリ行政書士事務 所 04010-36627981	宮城県亶理郡亶理町字東郷157番 地6 TEL 022-762-8225 就業場所	変形(1年単位) (1) 8時00分～17時00分	雇用・労災	普通自動車免許A T パソコン表計算可 パソコンワープロ可 学歴：高卒以上
施設介護支援専門員 雇用期間の定めなし 正社員	64歳以下 1人	月給 178,100円～ 265,600円	医療法人社団英会 葵の園・仙台泉 04010-36631181	宮城県仙台市泉区泉中央南16 TEL 022-776-5660 就業場所 宮城県仙台市泉区	変形(1年単位) (1) 8時30分～17時30分	雇用・労災・ 健康・厚生	介護支援専門員 学歴：不問
事務【亶理郡亶理町】 雇用期間の定めなし 正社員	59歳以下 1人	月給 150,000円～ 320,000円	社会福祉法人 ユニ ケア 04010-36633381	宮城県亶理郡亶理町遠隈十文字字宮 前79-1 TEL 0223-32-8277 就業場所 宮城県亶理郡亶理町	変形(1ヶ月単位) (1) 8時30分～17時30分	雇用・労災・ 健康・厚生・ 財形	普通自動車免許A T 普通自動車免許一種 学歴：大卒以上
リハビリ職員 雇用期間の定めなし 正社員	64歳以下 3人	月給 200,700円～ 293,900円	医療法人社団英会 葵の園・仙台泉 04010-36634681	宮城県仙台市泉区泉中央南16 TEL 022-776-5660 就業場所 宮城県仙台市泉区	変形(1年単位) (1) 8時30分～17時30分	雇用・労災・ 健康・厚生	言語聴覚士 理学療法士 作業療法士 学歴：不問
営業職 雇用期間の定めなし 正社員	不問 2人	月給 230,000円～ 500,000円	株式会社 CGS 04010-36641081	宮城県仙台市青葉区大町2丁目10 -14 TAKAYUパークサイド ビル205 TEL 022-795-7972 就業場所 宮城県仙台市青葉区	(1) 9時00分～18時00分	雇用・労災・ 健康・厚生	普通自動車免許A T 学歴：不問
管理栄養士【亶理郡亶理 町】 雇用期間の定めなし 正社員	59歳以下 1人	月給 170,000円～ 190,000円	社会福祉法人 ユニ ケア 04010-36642381	宮城県亶理郡亶理町遠隈十文字字宮 前79-1 TEL 0223-32-8277 就業場所 宮城県亶理郡亶理町	変形(1ヶ月単位) (1) 8時30分～17時30分	雇用・労災・ 健康・厚生・ 財形	管理栄養士 学歴：不問
一般事務 雇用期間の定めなし 正社員	64歳以下 2人	月給 130,000円～ 130,000円	ニューロン興業 株 式会社 04010-36679581	宮城県仙台市若林区六丁の目北町1 1-16 TEL 022-385-7281 就業場所	(1) 8時30分～17時30分	雇用・労災・ 健康・厚生	学歴：不問
システムエンジニア・プ ログラマー 雇用期間の定めなし 正社員	不問 1人	月給 260,000円～ 400,000円	株式会社 メディア サポートシステムズ 04010-36691381	宮城県仙台市宮城野区萩野町2丁目 25-1 TEL 022-283-8020 就業場所	(1) 9時00分～18時00分	雇用・労災・ 健康・厚生 厚生年金基金	普通自動車免許A T 学歴：不問
一般事務【若林区今泉】 雇用期間の定めあり(4ヶ月以上) 正社員以外	不問 1人	月給 150,000円～ 160,000円	村本建設 株式会社 東北支店 04010-36693981	宮城県仙台市青葉区五橋2丁目11 -1 ショーケース本館ビル6階 TEL 022-711-5370 就業場所 宮城県仙台市若林区	(1) 8時30分～17時30分	雇用・労災・ 健康・厚生・ 財形	パソコン表計算可 パソコンワープロ可 学歴：高卒以上
販売補助・配達(水産物 卸業) 雇用期間の定めなし 正社員	59歳以下 1人	月給 140,000円～ 200,000円	株式会社 仙台大門 04010-36694581	宮城県仙台市若林区卸町4丁目3- 1 仙台市中央卸売市場内 TEL 022-232-8656 就業場所	変形(1年単位) (1) 5時00分～14時00分	雇用・労災・ 健康・厚生・ 財形	普通自動車免許一種 学歴：高卒以上
空調・衛生設備施工管理 技士【宮城県】 雇用期間の定めなし 正社員	59歳以下 1人	月給 315,800円～ 558,140円	株式会社 オンサイ ト 04010-36696781	宮城県仙台市青葉区本町2丁目10 -33 第2日本オフィスビル7階 TEL 022-797-7191 就業場所 宮城県仙台市	(1) 8時00分～17時00分	雇用・労災・ 健康・厚生	普通自動車免許A T 学歴：高卒以上
情報管理・ネットワー クシステムの運用管理 雇用期間の定めなし 正社員	59歳以下 1人	月給 159,700円～ 178,000円	社会医療法人 将道 会 04010-36720181	宮城県岩沼市里の杜1丁目2-5 TEL 0223-23-3151 就業場所	変形(1ヶ月単位) (1) 8時30分～17時00分	雇用・労災・ 健康・厚生・ 財形 税制適格年金	学歴：専門学校以上(2年課程)
一般事務 雇用期間の定めなし 正社員	64歳以下 1人	時給 151,200円～ 151,200円	株式会社 リアナー レ 04010-36721081	宮城県仙台市若林区六丁目字南97 -3 東インター斎善ビル7階 TEL 022-253-6103 就業場所	(1) 9時00分～18時00分	雇用・労災・ 健康・厚生	パソコン表計算可 学歴：不問
福祉用具専門相談員(営 業) 雇用期間の定めなし 正社員	59歳以下 1人	月給 189,600円～ 189,600円	アースサポート 株 式会社 アースサ ポート仙台 04010-36723681	宮城県仙台市太白区向山4丁目19 -10 共立ビル1階 TEL 022-215-2391 就業場所	変形(1ヶ月単位) (1) 8時30分～17時30分	雇用・労災・ 健康・厚生	福祉用具専門相談員 介護福祉士 普通自動車免許A T 学歴：高卒以上

求人HOTニュース【パートタイム】

平成30年 6月 1日発行

- ◎ 詳しい内容を知りたい方、面接を希望される方は最寄りのハローワークまでお問い合わせください。
- ◎ 求人者との面接にはハローワークが発行する『紹介状』が必要です。
- ◎ パートタイム求人の場合、賃金は時間給です。また、労働時間によって記載されている各種社会保険に加入できない場合があります。
- ◎ 掲載中の求人につきましては、ハローワークで随時紹介を行っており、すでに採用が決定している場合もありますのでご注意ください。

ハローワーク仙台(仙台公共職業安定所)

TEL 022-299-8811

職種	年齢 求人数	賃金形態 支給額	求人者名	所在地・就業場所	就業時間	加入保険等	必要な免許資格 学歴
生活支援員【男性専用求人：均等法適用除外】 雇用期間の定めあり(4ヶ月以上) パート労働者 (調) 調理員【名取市】	不問 1人	時給 850円～850円	社会福祉法人 宮城県身体障害者福祉協会 04010-36543881	宮城県仙台市宮城野区幸町4丁目6-2 TEL 022-291-1522 就業場所	(1) 12時30分～16時30分	雇用・労災	学歴：不問
生活支援員【女性専用求人：均等法適用除外】 雇用期間の定めあり(4ヶ月以上) パート労働者	不問 1人	時給 780円～850円	富士産業 株式会社 東北事業部 04010-36545181	宮城県仙台市宮城野区福岡3丁目7-35 指保ジャパン仙台ビル10階 TEL 022-299-1511 就業場所 宮城県名取市	(1) 8時00分～15時00分 (2) 8時00分～12時00分 (3) 8時00分～13時00分	雇用・労災	学歴：不問
生活支援員【男性専用求人：均等法適用除外】 雇用期間の定めあり(4ヶ月以上) パート労働者	不問 1人	時給 850円～850円	社会福祉法人 宮城県身体障害者福祉協会 04010-36550781	宮城県仙台市宮城野区幸町4丁目6-2 TEL 022-291-1522 就業場所	(1) 9時00分～16時00分	雇用・労災	学歴：不問
児童館にて放課後児童支援 雇用期間の定めあり(4ヶ月以上) パート労働者	不問 2人	時給 1,050円～1,050円	仙台市北六番丁コミュニティ児童館 04010-36554081	宮城県仙台市青葉区宮町4丁目4-12 TEL 022-714-1021 就業場所	交替制あり 又は 8時30分～19時00分の間の5時間程度	労災	学歴：専門学校、短大卒以上
看護師(正・准) 雇用期間の定めなし パート労働者 (調) 清掃スタッフ【太白区あすと長町】	不問 1人	時給 1,800円～1,800円	きたのはら女性クリニック 04010-36557981	宮城県仙台市青葉区宮町2丁目2-5 柴崎ビル8階 TEL 022-722-2077 就業場所	(1) 12時00分～20時00分 (2) 10時00分～17時00分	労災	看護師 准看護師 学歴：不問
介護スタッフ 雇用期間の定めなし パート労働者	不問 1人	時給 800円～800円	株式会社 コアズ 仙台支社 04010-36562081	宮城県仙台市青葉区二日町6-26 V1P仙台二日町ビル TEL 022-712-0351 就業場所 宮城県仙台市太白区	(1) 8時00分～15時00分 (2) 10時00分～16時30分	雇用・労災・健康・厚生	学歴：不問
事務補佐員(時間雇用職員) ※施設企画室 雇用期間の定めなし パート労働者	不問 1人	時給 890円～940円	株式会社 愛総合福祉(愛・グループホーム高沢) 04010-36563381	宮城県仙台市太白区高沢2丁目10-12 TEL 022-798-8023 就業場所	変形(1ヶ月単位) (1) 7時00分～16時00分 (2) 9時00分～18時00分 (3) 11時00分～20時00分	雇用・労災	普通自動車免許AT 学歴：不問
勤務補佐員(時間雇用職員) ※施設企画室 雇用期間の定めあり(4ヶ月以上) パート労働者	不問 1人	時給 900円～1,216円	国立大学法人 東北大学病院 04010-36564681	宮城県仙台市青葉区壁陵町1-1 TEL 022-717-7017 就業場所	又は 8時30分～17時30分の間の6時間	雇用・労災・健康・厚生	パソコン表計算可 パソコンワープロ可 学歴：不問
軽貨物運送(ルート配送) 雇用期間の定めあり(4ヶ月以上) パート労働者	不問 2人	日給 1,000円～1,086円	株式会社 ヨーク社 04010-36575581	宮城県仙台市宮城野区原町3丁目2-41 加藤ビル1F東側 TEL 022-385-6638 就業場所	(1) 11時00分～14時30分 (2) 13時00分～17時00分	労災	普通自動車免許AT 学歴：高卒以上
ホームページ制作 雇用期間の定めなし パート労働者	不問 1人	時給 800円～1,200円	株式会社 Long Town 04010-36576481	宮城県仙台市宮城野区吉竹3丁目6-10 TEL 022-352-4783 就業場所	(1) 10時00分～17時00分 又は10時00分～17時00分の間の4時間以上	学歴：不問	学歴：不問
(調) 清掃業務(仙台市地下鉄)【台原・河原町・仙台駅】 雇用期間の定めあり(4ヶ月以上) パート労働者	不問 3人	時給 772円～1,000円	株式会社 東武 04010-36579281	宮城県仙台市青葉区立町1-2 広瀬通東武ビル 8階 TEL 022-217-2636 就業場所 宮城県仙台市青葉区	又は 6時00分～16時30分の間の8時間	雇用・労災	学歴：不問
ランチハウス バゼリ 雇用期間の定めなし パート労働者	不問 2人	時給 800円～1,000円	ランチハウス バゼリ 04010-36590981	宮城県仙台市青葉区北根3丁目26-7 TEL 022-272-2784 就業場所	(1) 5時00分～10時00分	労災	学歴：不問
販売業務【泉区南光台】 雇用期間の定めあり(4ヶ月以上) パート労働者	不問 1人	時給 820円～820円	株式会社 阿部蒲鉾店 04010-36615181	宮城県仙台市青葉区中央2丁目3-18 TEL 022-222-5455 就業場所 宮城県仙台市泉区	変形(1年単位) (1) 9時00分～17時00分 (2) 10時00分～18時00分	雇用・労災・健康・厚生	学歴：高卒以上
サービススタッフ(お掃除スタッフ) 雇用期間の定めあり(4ヶ月以上) パート労働者	不問 2人	時給 830円～900円	株式会社 広友 ダスキン 高砂支店 04010-36620781	宮城県仙台市宮城野区福室6丁目14-25 TEL 022-259-0035 就業場所	(1) 8時30分～17時30分 又は 8時30分～17時30分の間の4時間以上	労災	普通自動車免許AT 学歴：不問
研究室秘書 雇用期間の定めあり(4ヶ月以上) パート労働者	不問 1人	時給 900円～1,216円	国立大学法人 東北大学 材料科学高等研究所等 04010-36623181	宮城県仙台市青葉区片平2丁目1-1 TEL 022-217-5922 就業場所	(1) 8時30分～17時15分 又は 8時30分～17時15分の間の6時間程度	労災・健康・厚生	学歴：不問
理容師 雇用期間の定めなし パート労働者	不問 2人	時給 1,000円～1,800円	アン・コーポレーション 04010-36644981	宮城県仙台市若林区連坊2丁目9-16 TEL 022-792-7008 就業場所	(1) 9時00分～17時00分 (2) 11時00分～19時00分	理容師	学歴：不問
調理員 雇用期間の定めなし パート労働者	不問 1人	時給 850円～850円	ぶらむ保育園 04010-36674181	宮城県仙台市青葉区錦町1丁目12-1 錦町パークマンション105 TEL 022-217-3705 就業場所	(1) 8時30分～13時30分	雇用・労災	学歴：不問
経理事務員 雇用期間の定めなし パート労働者	不問 1人	時給 1,000円～1,000円	仙台五城ライオンズクラブ 04010-36686981	宮城県仙台市青葉区一番町1丁目8-10 京成岩手ビル402 TEL 022-262-6633 就業場所	又は10時00分～17時30分の間の6時間程度	雇用・労災	パソコン表計算可 パソコンワープロ可 学歴：高卒以上

宮城県県外避難者相談会のご案内

東日本大震災により、宮城県から県外へ避難された方を対象とした相談会を開催します。
この機会に、日頃の悩みや不安なことを相談してみませんか。

日時

平成30年8月4日(土)

参加費無料

午後1時から午後4時まで〔午後0時30分受付開始〕

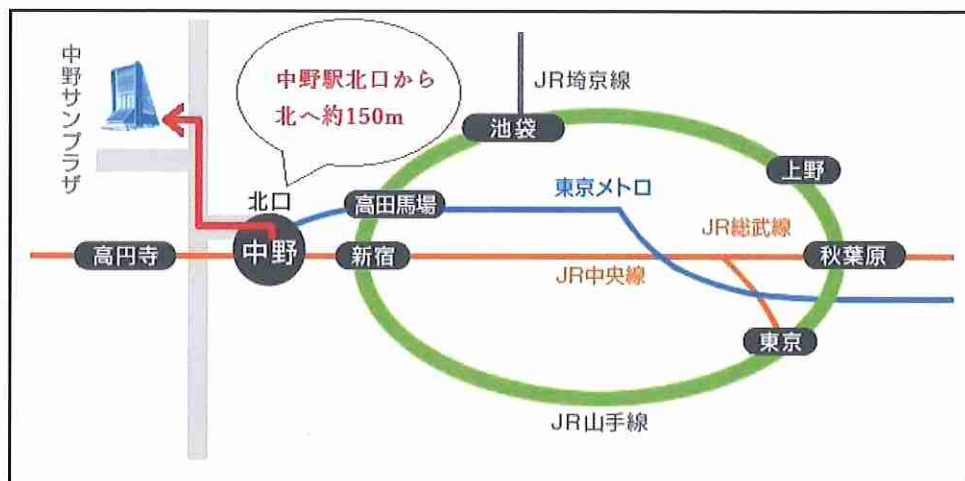
会場

中野サンプラザ 8階 研修室2

住所：東京都中野区中野 4-1-1

電話：03-3388-1151

アクセス：JR中野駅・東京メトロ中野駅北口より徒歩3分



<プログラム>

12:30～ 受付開始

13:00 開会

宮城県の復興状況等の説明

13:20～ 相談会

(自由に席を移動しての相談)

16:00 閉会

※内容は今後変更になる場合があります。

宮城のお土産もあります！お気軽にご参加ください。

【相談ブース】(予定)

- 住宅についての相談
 - ・住宅金融支援機構
 - ・宮城県住宅課
- 健康についての相談
 - ・宮城県保健福祉部
- 避難生活についての相談
 - ・東京都
- 就業についての相談
 - ・東京しごとセンター
- 法律についての相談
 - ・みやぎ被災者支援サポート弁護士



■申込方法

電話、FAX、電子メールのいずれかで **7月20日（金）まで**にお申し込みください。

（ファックスの場合は、下記「参加申込用紙」をご記入の上、送信してください。）

（電話・メールの場合は、下記「参加申込用紙」の内容をお知らせください。）

■申込み・お問い合わせ先 **宮城県庁 震災復興推進課**

電話 022-211-2408 FAX 022-211-2493

メール fukusuif2@pref.miyagi.lg.jp

— 8月4日(土) 宮城県県外避難者相談会 参加申込用紙 —

お名前	
ご住所 (現在のお住まい)	〒 —
電話番号	
避難前にお住まいの 市町村	

※ご一緒に参加される方のお名前等を御記入ください。

お名前	避難前にお住まいの市町村

※相談会当日に相談したい内容に☑の上、差し支えない範囲で詳しい内容をご記入ください。

帰郷のこと 体調のこと 住宅のこと 仕事のこと 生活資金のこと その他

()



宮城県広報課 Facebook

この瞬間も「宮城の魅力」を発信中！



アニメむすび丸「広報課」バージョン

(C) 宮城県・旭プロダクション

登録方法

Step1 インターネットで「宮城県広報課Facebook」と検索！

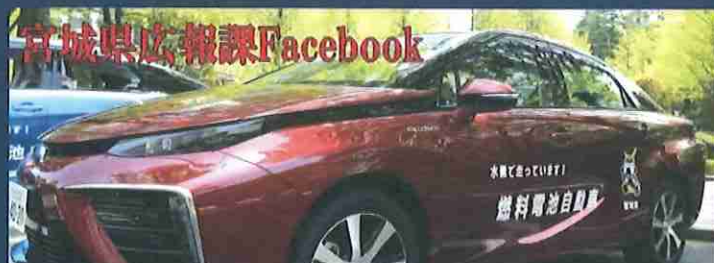
Step2 広報課Facebookの「いいね！」ボタンをクリック！

お問い合わせ先

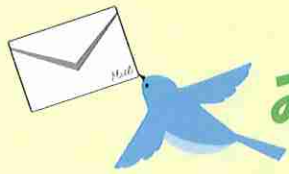
宮城県総務部広報課企画報道班

〒980-8570 宮城県仙台市青葉区本町3-8-1

TEL 022-211-2281 FAX 022-263-3780



メルマガ・みやぎ



みやぎの旬な情報をお届けします



登録は **簡単・無料**

登録者限定**プレゼント**情報満載♪

イベント情報など休日のお出かけにも
お役立ち！ぜひご登録を！



仙台・青葉まつり

◆ 登録方法 ◆

Step 1 「メルマガ・みやぎ」をインターネット
で検索！

Step 2 登録画面にアドレスを入力！

Step 3 「登録」ボタンを押せば登録完了！

（「まぐまぐ読者登録完了のお知らせ」という件名のメール
が届いていることを確認してください）



仙台七夕まつり

◆ 主なコンテンツ ◆

◇◇◇ 宮城県知事コラム

県に対する思い、力を入れている県の取り組み等について、知事が語ります。

◇◇◇ 県庁の仕事に ズームイン！

「県ではこんな仕事をしているんだ！」「初めて知った！」と読者の皆さんが感じるような、県の取り組みをご紹介します。

◇◇◇ プレゼントコーナー

宮城県内の特産品などを抽選でプレゼント！「メルマガ・みやぎ」登録者限定です。

◇◇◇ みやぎの知恵袋

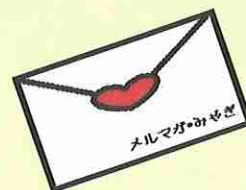
ご当地検定「宮城マスター検定」で出題された問題の中から、宮城の歴史や、著名人をご紹介します。

◇◇◇ イベント・観光情報

宮城県内のイベント・観光情報や文化施設の展示案内などを毎週よりすぐってご紹介します。



〇お問い合わせ先
宮城県総務部広報課企画報道班
〒980-8570 宮城県仙台市青葉区本町 3-8-1
TEL 022-211-2281 FAX 022-263-3780
E-mail mailmaga-miyagi@pref.miyagi.jp



©「メルマガ・みやぎ」に登録すると、メールマガジン配信会社「まぐまぐ」発行のオフィシャルメールマガジンが配信されます。不要な場合は、<http://www.mag2.com/wmag/> から解除してください。