

# 参 考 資 料

1	所有施設、施設位置図	109
2	賃借施設一覧	140
3	これまでに複合化により整備した主な施設	141
4	「藤沢市公共施設再整備基本方針」における 再整備優先度採点表	143
5	「藤沢市公共施設再整備基本方針」における 主な棟の優先度採点結果一覧表	144



# 1 所有施設、施設位置図

## 「所有施設一覧の見方」

施設種類	施設名称	分類 1	分類 2	住所	機能面積 (㎡)	建築年月日	13 地区	短期 プラ	複合 施設	備考
市民センター	六会市民センター	任意	地区	亀井野四丁目	946.58	2016/03/15	六会	◎2	○	

- \* 施設一覧については、各施設分類の機能が入っている施設を一覧にしています。なお、施設内に複数機能がある場合は、重複して一覧に記載されるため「再整備基本方針」の一覧と施設数等が異なります。(データについては、2017年(平成29年)4月1日時点のものです。)
- \* 施設種類：施設が各地区に配置され、複数の建物が存在しているなど、他の施設再整備に与える影響が大きいものを施設種類として分類
- \* 分類1：義務(市庁舎、学校等、法律等で設置を義務づけられている施設や社会インフラ施設として最低限必要な施設)、任意(義務施設を補完している施設)
- \* 分類2：市域(藤沢市全体をサービス提供範囲とする施設)、地区(各地区をサービス提供範囲とする施設)
- \* 機能面積：施設内の該当施設分類の機能の床面積を記載。複数棟ある場合は、その機能の合計面積を記載
- \* 建築年月日：複数棟ある場合は、主な棟の建築年月日を記載
- \* 第1期短期プラン：◎1実施事業、○1検討事業、△1他の公共施設の再整備に合わせて検討する施設  
第2期短期プラン：◎2実施事業、○2検討事業、△2他の公共施設の再整備に合わせて検討する施設
- \* 複合施設：施設内に複数の施設分類の機能があるもの
- \* 備考：賃借＝賃借施設(民間建物を賃借契約等で利用している施設)、リース＝リース施設(リース契約等で利用している施設)、浸水深＝津波浸水想定区域内にある施設の津波による浸水の深さ(単位：m) 想定浸水深の最大値を記載しています。(例：「浸水深2.0」と記載されている場合には、想定浸水深1.0m以上2.0m未満を示します。)

浸水深○○(単位：m)

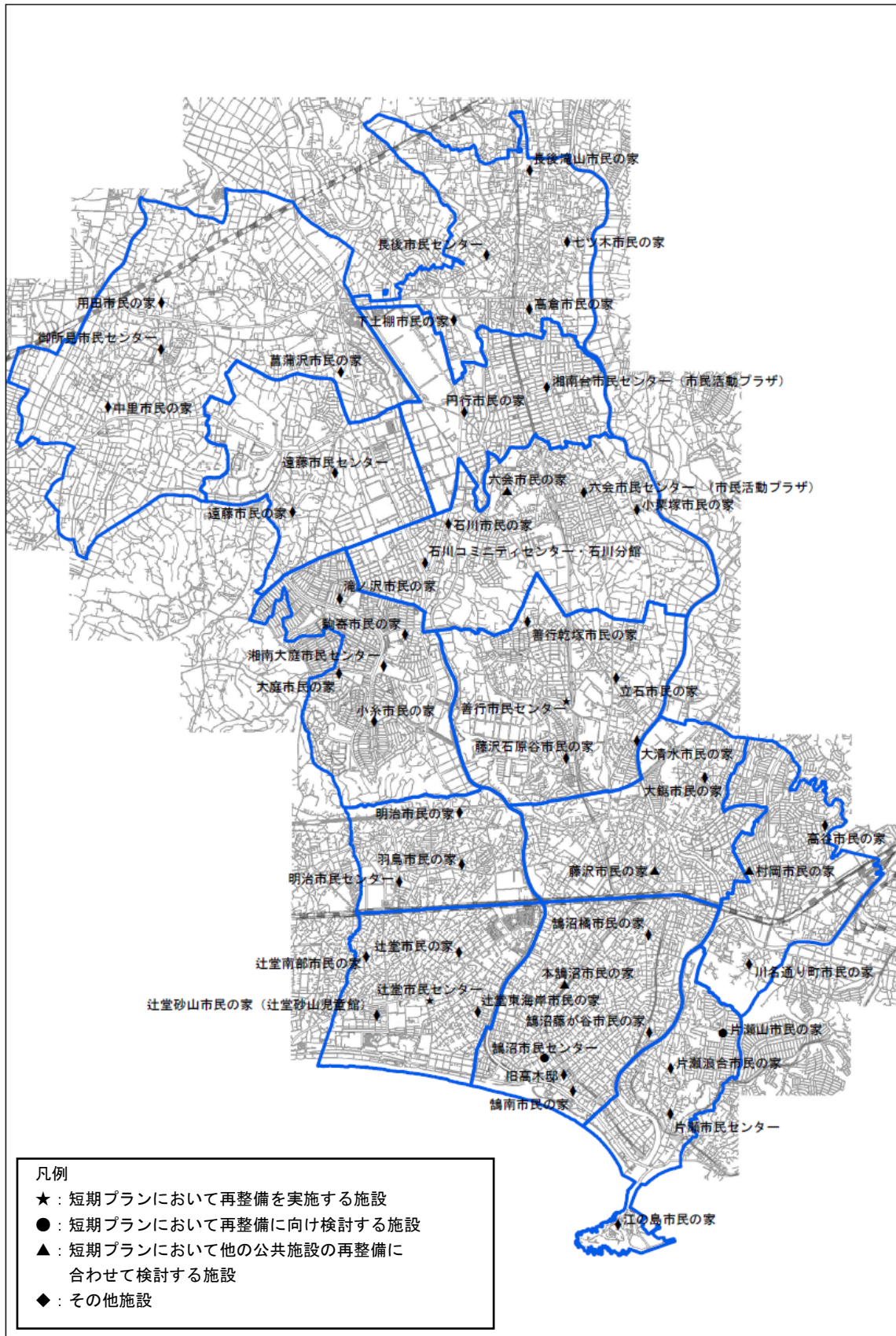
- 0.3 : 0.01m以上0.3m未満
- 1.0 : 0.3m以上 1.0m未満
- 2.0 : 1.0m以上 2.0m未満
- 3.0 : 2.0m以上 3.0m未満
- 4.0 : 3.0m以上 4.0m未満
- 5.0 : 4.0m以上 5.0m未満
- 10.0 : 5.0m以上10.0m未満
- 20.0 : 10.0m以上20.0m未満

(1) コミュニティ施設 [一般会計施設]

【所有施設一覧】

施設種類	施設名称	分類1	分類2	住所	機能面積 (㎡)	建築年月日	13 地区	短期 プラン	複 合	備考
市民 センター	辻堂市民センター	任意	地区	辻堂東海岸一丁目	798.11	1978/01/16	辻堂	○1○2	○	
	善行市民センター	任意	地区	善行一丁目	619.79	1979/10/18	善行	○1○2	○	
	鶴沼市民センター	任意	地区	鶴沼海岸二丁目	1,509.39	1981/03/16	鶴沼	○2	○	リース含む 浸水深 3.0
	湘南大庭市民センター	任意	地区	大庭	1,300.41	1985/11/06	湘南大庭		○	
	片瀬市民センター	任意	地区	片瀬三丁目	707.82	1987/11/30	片瀬		○	浸水深 1.0
	湘南台市民センター(湘南台文化センター)	任意	地区	湘南台一丁目	927.95	1989/06/13	湘南台		○	
	長後市民センター	任意	地区	長後	1,496.47	1995/03/10	長後		○	
	遠藤市民センター	任意	地区	遠藤	928.31	2005/02/23	遠藤		○	
	明治市民センター	任意	地区	辻堂新町一丁目	1,286.28	2006/10/25	明治		○	
	御所見市民センター	任意	地区	打戻	1,282.25	2009/03/09	御所見		○	
六会市民センター	任意	地区	亀井野四丁目	916.56	2016/03/15	六会	◎1	○		
地域 市民の家	鶴沼橋市民の家	任意	地区	鶴沼橋一丁目	169.82	1933/10/01	鶴沼			
	高倉市民の家	任意	地区	高倉	209.47	1976/03/31	湘南台			
	片瀬山市民の家	任意	地区	片瀬山三丁目	197.58	1976/03/31	片瀬	○2		
	辻堂南部市民の家	任意	地区	辻堂三丁目	258.96	1976/03/31	辻堂			
	下土棚市民の家	任意	地区	下土棚	172.24	1977/03/31	長後			
	片瀬浪合市民の家	任意	地区	片瀬二丁目	151.54	1977/12/20	片瀬			
	羽鳥市民の家	任意	地区	羽鳥三丁目	194.60	1978/03/10	明治			
	鶴沼市民の家	任意	地区	鶴沼海岸一丁目	130.23	1979/04/13	鶴沼			浸水深 3.0
	村岡市民の家	任意	地区	弥勒寺三丁目	195.43	1979/06/19	村岡	△1		
	藤沢石原谷市民の家	任意	地区	本藤沢三丁目	192.52	1979/06/20	善行			
	菖蒲沢市民の家	任意	地区	菖蒲沢	167.27	1980/02/18	御所見			
	六会市民の家	任意	地区	亀井野	197.09	1980/03/31	六会			
	大清水市民の家	任意	地区	白旗四丁目	168.52	1980/03/31	善行			
	辻堂市民の家	任意	地区	辻堂元町四丁目	202.88	1981/03/28	辻堂			
	藤沢市民の家	任意	地区	藤沢	136.63	1981/03/31	藤沢	△1		
	長後滝山市民の家	任意	地区	長後	198.74	1982/01/28	長後			
	川名通り町市民の家	任意	地区	川名	173.89	1982/03/31	村岡			
	江の島市民の家	任意	地区	江の島二丁目	161.47	1983/03/29	片瀬			
	立石市民の家	任意	地区	立石二丁目	166.44	1983/07/19	善行			
	中里市民の家	任意	地区	瀬郷	168.40	1984/03/31	御所見			
	遠藤市民の家	任意	地区	遠藤	168.93	1985/03/29	遠藤			
	小栗塚市民の家	任意	地区	西俣野	169.33	1985/05/01	六会			
	七ツ木市民の家	任意	地区	高倉	192.73	1986/03/03	長後			
	善行乾塚市民の家	任意	地区	善行四丁目	199.98	1986/04/02	善行			
	用田市民の家	任意	地区	用田	167.27	1987/03/30	御所見			
	明治市民の家	任意	地区	城南四丁目	167.69	1987/08/31	明治			
	大鋸市民の家	任意	地区	大鋸	165.62	1988/03/29	藤沢			
	円行市民の家	任意	地区	円行二丁目	179.70	1989/03/27	湘南台			
	石川市民の家	任意	地区	石川二丁目	170.58	1989/03/31	六会			
	駒寄市民の家	任意	地区	大庭	231.45	1992/03/31	湘南大庭			
	鶴沼藤が谷市民の家	任意	地区	鶴沼藤が谷二丁目	228.76	1993/03/30	鶴沼			
	小糸市民の家	任意	地区	大庭	236.83	1994/03/23	湘南大庭			
	大庭市民の家	任意	地区	大庭	247.60	1996/03/26	湘南大庭			
滝ノ沢市民の家	任意	地区	遠藤	232.70	1997/03/11	湘南大庭				
辻堂東海岸市民の家	任意	地区	辻堂東海岸二丁目	234.22	1998/03/31	辻堂			浸水深 2.0	
高谷市民の家	任意	地区	村岡東四丁目	236.85	2001/03/15	村岡				
辻堂砂山市民の家(辻堂砂山児童館)	任意	地区	辻堂西海岸二丁目	371.83	2002/07/26	辻堂		○		
石川コミュニティセンター・石川分館	任意	地区	石川一丁目	359.40	2004/03/24	六会				
本鶴沼市民の家	任意	地区	本鶴沼三丁目	169.55	2008/01/21	鶴沼	△1			
その他コミュ ニティ施設	旧高木邸	任意	地区	鶴沼海岸一丁目	120.39	1939/08/18	鶴沼		○	浸水深 3.0
	市民活動プラザむつあい(六会市民センター)	任意	市域	亀井野四丁目	63.73	2016/03/15	六会		○	

## 「コミュニティ施設位置図」



\* 13地区割りの線については、統計上の13地区割りを使用しています。(以下同じ)

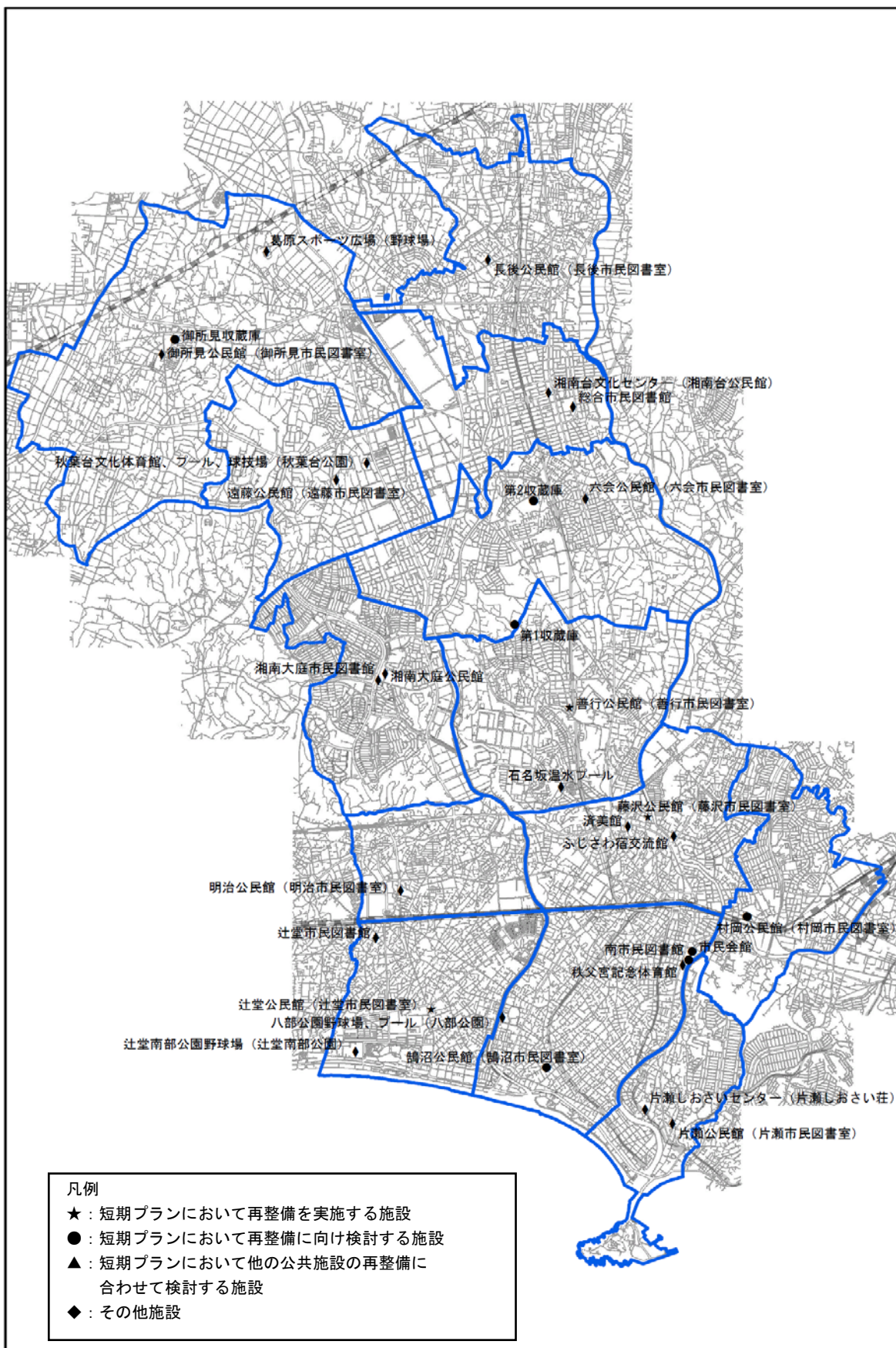
## (2) 生涯学習施設 [一般会計施設]

### 【所有施設一覧】

施設種類	施設名称	分類1	分類2	住所	機能面積 (㎡)	建築年月日	13 地区	短期 プラン	複 合 施 設	備考
公民館	藤沢公民館	任意	地区	藤沢一丁目	1,630.42	1964/11/01	藤沢	◎1・2	○	建て替え中
	村岡公民館	任意	地区	弥勒寺一丁目	2,145.65	1966/08/01	村岡	◎1・2	○	
	辻堂公民館	任意	地区	辻堂東海岸一丁目	595.00	1978/01/16	辻堂	◎1◎2	○	
	善行公民館	任意	地区	善行一丁目	798.60	1979/10/18	善行	◎1◎2	○	
	鶴沼公民館	任意	地区	鶴沼海岸二丁目	1,133.51	1981/03/16	鶴沼	○2	○	リース含む 浸水深 3.0
	湘南大庭公民館	任意	地区	大庭	1,233.38	1985/11/06	湘南大庭		○	
	片瀬公民館	任意	地区	片瀬三丁目	477.00	1987/11/30	片瀬		○	浸水深 1.0
	湘南台公民館(湘南台文化センター)	任意	地区	湘南台一丁目	1,370.48	1989/06/13	湘南台		○	
	済美館	任意	地区	本町四丁目	1,162.94	1990/10/20	藤沢			
	長後公民館	任意	地区	長後	1,296.41	1995/03/10	長後		○	
	片瀬しおさいセンター	任意	地区	片瀬四丁目	1,503.75	1997/03/13	片瀬		○	浸水深 3.0
	遠藤公民館	任意	地区	遠藤	1,071.68	2005/02/23	遠藤		○	
	明治公民館	任意	地区	辻堂新町一丁目	1,963.28	2006/10/25	明治		○	
	御所見公民館	任意	地区	打戻	1,092.64	2009/03/09	御所見		○	
六会公民館	任意	地区	亀井野四丁目	1,992.05	2016/3/15	六会	◎1	○		
市民図書 館・市民図 書室	南市民図書館	任意	市域	鶴沼東	1,314.70	1963/08/31	鶴沼	◎1・2		
	総合市民図書館	任意	市域	湘南台七丁目	4,725.93	1986/06/07	湘南台			
	辻堂市民図書館	任意	市域	辻堂二丁目	1,651.84	1993/02/24	辻堂	△1		
	湘南大庭市民図書館	任意	市域	大庭	2,097.14	1999/11/29	湘南大庭			
	藤沢市民図書館(藤沢公民館)	任意	地区	藤沢一丁目	86.25	1964/11/01	藤沢	◎1	○	
	村岡市民図書室(村岡公民館)	任意	地区	弥勒寺一丁目	82.50	1966/08/01	村岡	△1◎2	○	
	善行市民図書室(善行公民館)	任意	地区	善行一丁目	110.00	1979/10/18	善行	△1◎2	○	
	鶴沼市民図書室(鶴沼公民館)	任意	地区	鶴沼海岸二丁目	109.00	1981/03/16	鶴沼	○2	○	リース含む 浸水深 3.0
	片瀬市民図書室(片瀬公民館)	任意	地区	片瀬三丁目	67.26	1987/11/30	片瀬		○	浸水深 1.0
	長後市民図書室(長後公民館)	任意	地区	長後	182.01	1995/03/10	長後		○	
	遠藤市民図書室(遠藤公民館)	任意	地区	遠藤	97.00	2005/02/23	遠藤		○	
	明治市民図書室(明治公民館)	任意	地区	辻堂新町一丁目	109.00	2006/10/25	明治		○	
	御所見市民図書室(御所見公民館)	任意	地区	打戻	102.00	2009/03/09	御所見		○	
辻堂市民図書室(辻堂公民館)	任意	地区	辻堂東海岸一丁目	82.00	1978/01/16	辻堂	△1◎2	○		
六会市民図書室(六会公民館)	任意	地区	亀井野四丁目	107.28	2016/03/15	六会	◎1	○		
スポーツ 施設	石名坂温水プール	任意	市域	本藤沢一丁目	2,921.21	1986/10/01	藤沢			
	秩父宮記念体育館	任意	市域	鶴沼東	10,967.87	1997/03/10	鶴沼			
	葛原スポーツ広場(野球場)	任意	市域	葛原	12.30	2008/03/28	御所見	◎1		
	秋葉台文化体育館、プール、球技場 (秋葉台公園)	任意	地区	遠藤	15,366.88	1984/10/01	遠藤		○	
	八部公園野球場、プール(八部公園)	任意	地区	鶴沼海岸六丁目	8,193.55	1985/07/11	鶴沼		○	浸水深 3.0
	辻堂南部公園野球場(辻堂南部公園)	任意	地区	辻堂西海岸三丁目	90.90	1993/10/18	辻堂			浸水深 3.0
その他生涯 学習施設	市民会館	任意	市域	鶴沼東	10,763.23	1968/08/14	鶴沼	◎1・2		
	湘南台文化センター	任意	市域	湘南台一丁目	11,877.06	1989/06/13	湘南台		○	
	第1収蔵庫	任意	市域	石川	918.09	1974/09/24	善行	◎1・2		
	第2収蔵庫	任意	市域	亀井野	903.40	1967/03/31	六会	◎1・2		
	御所見収蔵庫	任意	市域	打戻	1,752.25	1972/10/19	御所見	◎1・2		
	ふじさわ宿交流館	任意	市域	西富一丁目	381.00	2016/04/22	藤沢	◎1		

\*秋葉台公園、八部公園、辻堂南部公園に設置されている施設については、都市公園法の公園施設ですが、施設の内容がスポーツ施設であるため、スポーツ施設に区分して記載しています。

# 「生涯学習施設位置図」



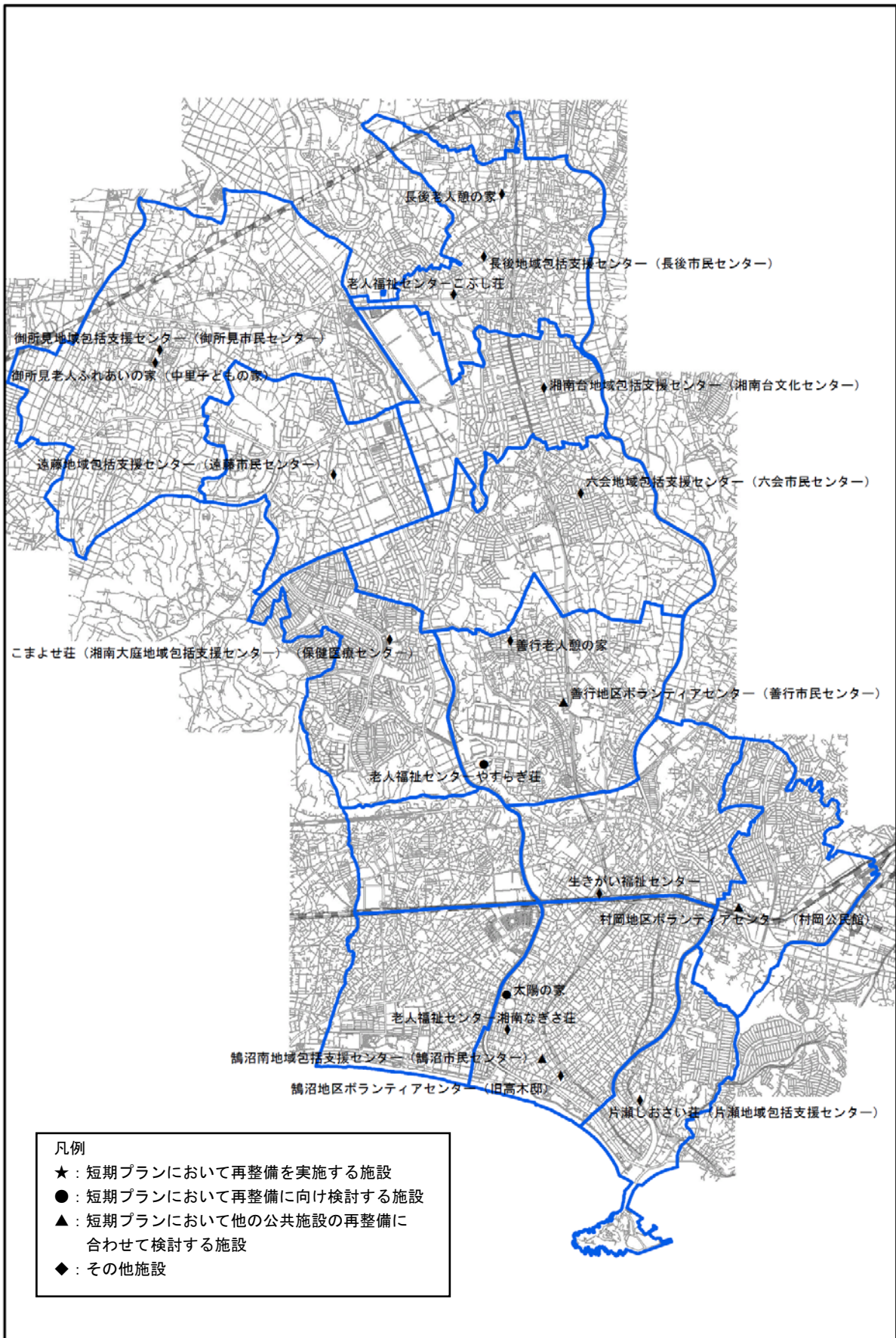
(3) 福祉施設 [一般会計施設]

【所有施設一覧】

施設種類	施設名称	分類1	分類2	住所	機能面積 (㎡)	建築年月日	13 地区	短期 プラン	複合 施設	備考
高齢者 支援施設	老人福祉センターやすらぎ荘	任意	市域	稲荷	1,808.90	1969/05/01	善行	○1・2		
	善行老人憩の家	任意	市域	善行団地	148.07	1975/04/21	善行			
	長後老人憩の家	任意	市域	長後	131.23	1975/04/23	長後			
	老人福祉センター湘南なぎさ荘	任意	市域	鶴沼海岸六丁目	3,149.12	1991/04/02	鶴沼			浸水深 5.0
	こまよせ荘(保健医療センター)	任意	市域	大庭	271.57	1994/03/22	湘南大庭		○	
	片瀬しおさい荘(片瀬しおさいセンター)	任意	市域	片瀬四丁目	455.52	1997/03/13	片瀬		○	
	老人福祉センターこぶし荘	任意	市域	下土棚	4,937.82	1998/12/28	長後			
	御所見老人ふれあいの家(中里子どもの家)	任意	市域	打戻	112.21	2010/11/01	御所見		○	
	生きがい福祉センター	任意	市域	鶴沼神明一丁目	1,044.20	2016/10/14	藤沢	◎1		
	鶴沼南地域包括支援センター(鶴沼市民センター)	義務	地区	鶴沼海岸二丁目	52.00	1981/03/16	鶴沼	○2	○	リース含む 浸水深 3.0
	湘南台地域包括支援センター(湘南台文化センター)	義務	地区	湘南台一丁目	施設内 一部利用	1989/06/13	湘南台		○	
	湘南大庭地域包括支援センター(保健医療センター)	義務	地区	大庭	95.43	1994/03/22	湘南大庭		○	
	長後地域包括支援センター(長後市民センター)	義務	地区	長後	44.82	1995/03/10	長後		○	
	片瀬地域包括支援センター(片瀬しおさいセンター)	義務	地区	片瀬四丁目	75.14	1997/03/13	片瀬		○	浸水深 3.0
	遠藤地域包括支援センター(遠藤市民センター)	義務	地区	遠藤	17.90	2005/02/23	遠藤		○	
	御所見地域包括支援センター(御所見市民センター)	義務	地区	打戻	23.00	2009/03/09	御所見		○	
	六会地域包括支援センター(六会市民センター)	義務	地区	亀井野四丁目	30.72	2016/03/15	六会	◎1	○	
障がい者 支援施設	太陽の家	任意	市域	鶴沼海岸六丁目	4,713.10	1975/04/23	鶴沼	○1・2		浸水深 2.0
地区ボラン ティア センター	鶴沼地区ボランティアセンター(旧高木邸)	任意	地区	鶴沼海岸一丁目	23.14	1939/08/18	鶴沼	○2	○	浸水深 3.0
	村岡地区ボランティアセンター(村岡公民館)	任意	地区	弥勒寺一丁目	施設内 一部利用	1966/08/01	村岡	△1○2	○	
	善行地区ボランティアセンター(善行市民センター)	任意	地区	善行一丁目	29.81	1979/10/18	善行	△1◎2	○	
	六会地区ボランティアセンター(六会市民センター)	任意	地区	亀井野一四丁目	40.65	2016/03/15	六会	◎1		



# 「福祉施設位置図」

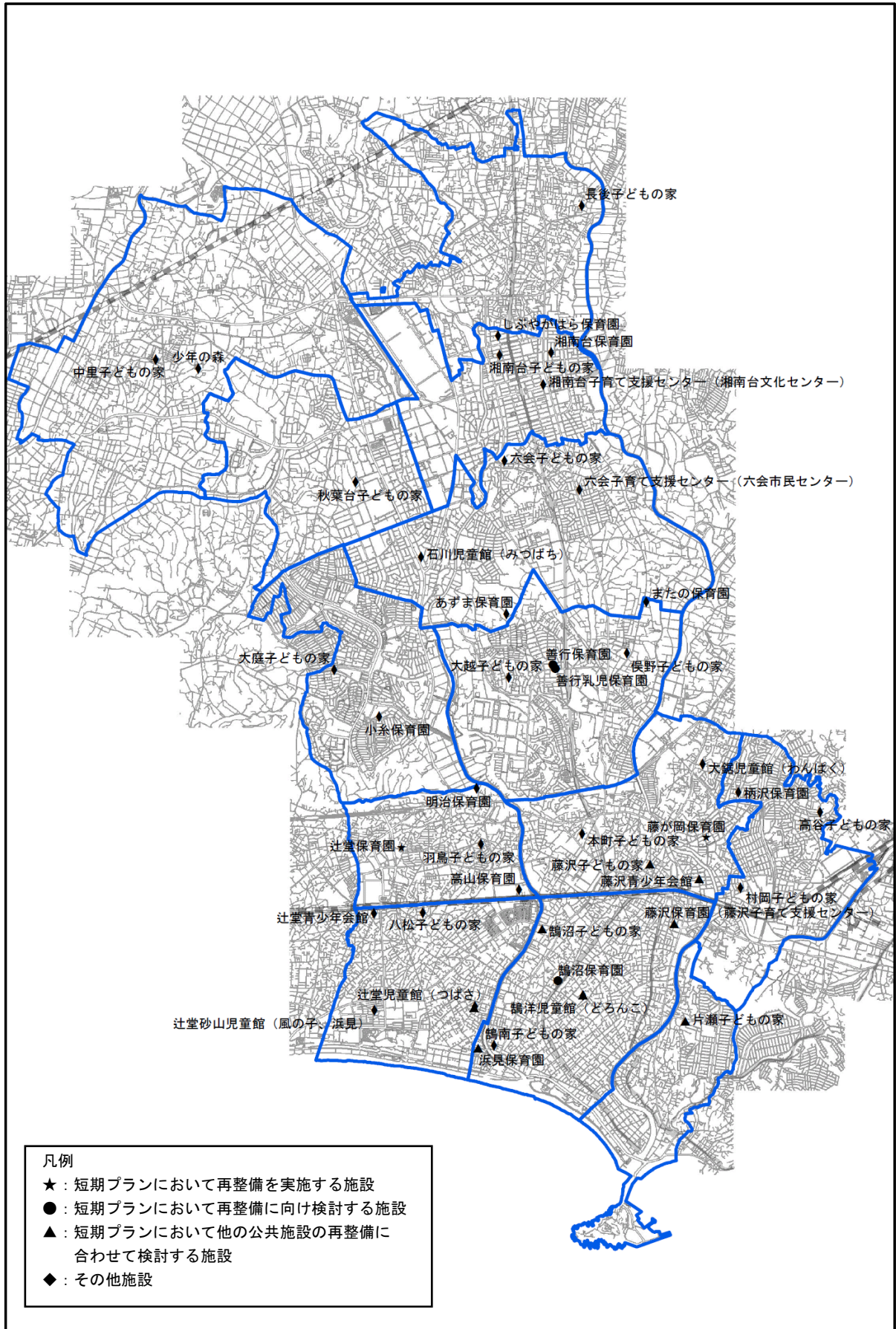


#### (4) 子ども青少年施設 [一般会計施設]

##### 【所有施設一覧】

施設種類	施設名称	分類1	分類2	住所	機能面積 (㎡)	建築年月日	13 地区	短期 プラン	複 合 施 設	備考
地域子ども の家・児童 館	湘南台子どもの家	任意	地区	湘南台四丁目	161.70	1984/03/31	湘南台			
	片瀬子どもの家	任意	地区	片瀬二丁目	180.90	1985/02/28	片瀬	△2		
	羽鳥子どもの家	任意	地区	羽鳥四丁目	156.02	1986/03/31	明治			
	藤沢子どもの家	任意	地区	藤沢	165.62	1987/03/31	藤沢	△1◎2		
	鶴沼子どもの家	任意	地区	本鶴沼四丁目	156.02	1987/08/26	鶴沼	△1△2		
	大越子どもの家	任意	地区	善行坂二丁目	156.02	1988/03/31	善行			
	大庭子どもの家	任意	地区	大庭	201.90	1989/03/31	湘南大庭			
	六会子どもの家	任意	地区	亀井野	156.02	1989/03/31	六会			
	長後子どもの家	任意	地区	高倉	189.00	1990/10/18	長後			
	鶴沼子どもの家	任意	地区	鶴沼海岸五丁目	156.02	1991/03/31	鶴沼			浸水深 4.0
	八松子どもの家	任意	地区	辻堂元町一丁目	156.02	1992/02/12	辻堂			
	本町子どもの家	任意	地区	本町三丁目	159.56	1993/02/23	藤沢			
	秋葉台子どもの家	任意	地区	遠藤	156.02	1994/03/17	遠藤			
	高谷子どもの家	任意	地区	渡内三丁目	163.47	1995/03/20	村岡			
	俣野子どもの家	任意	地区	亀井野	162.86	1996/03/22	善行			
	大鋸児童館	任意	地区	大鋸	173.60	1997/03/31	藤沢		○	
	辻堂児童館	任意	地区	辻堂東海岸二丁目	173.60	1998/03/30	辻堂	△2	○	浸水深 2.0
	鶴洋児童館	任意	地区	鶴沼桜が岡三丁目	210.04	2000/06/23	鶴沼	△2	○	
	辻堂砂山児童館	任意	地区	辻堂西海岸二丁目	269.61	2002/07/26	辻堂		○	
	石川児童館	任意	地区	石川一丁目	209.50	2005/03/22	六会		○	
中里子どもの家	任意	地区	打戻	250.51	2010/11/01	御所見		○		
村岡子どもの家	任意	地区	弥勒寺一丁目	489.69	2016/03/20	村岡	◎1	○		
放課後児童 クラブ	わんぱく(大鋸児童館)	任意	地区	大鋸	67.07	1997/03/31	藤沢		○	
	つばさ(辻堂児童館)	任意	地区	辻堂東海岸二丁目	67.90	1998/03/30	辻堂		○	浸水深 2.0
	どろんこ(鶴洋児童館)	任意	地区	鶴沼桜が岡三丁目	92.75	2000/06/23	鶴沼	△2	○	
	風の子、浜見(辻堂砂山児童館)	任意	地区	辻堂西海岸二丁目	128.20	2002/07/26	辻堂		○	
	みつばち(石川児童館)	任意	地区	石川一丁目	95.65	2005/03/22	六会		○	
保育所	鶴沼保育園	任意	地区	本鶴沼三丁目	635.15	1964/05/19	鶴沼	○2		
	藤が岡保育園	任意	地区	藤が岡二丁目	728.46	1965/06/18	藤沢	○1◎2		
	善行保育園	任意	地区	善行二丁目	625.44	1966/04/18	善行	△1◎2		リース含む
	藤沢保育園	任意	地区	鶴沼石上一丁目	1,272.33	1967/03/31	鶴沼	△1・2	○	
	明治保育園	任意	地区	城南三丁目	389.45	1968/04/08	明治			
	辻堂保育園	任意	地区	羽鳥一丁目	948.21	1969/05/27	明治	○2		リース含む
	浜見保育園	任意	地区	鶴沼海岸四丁目	629.19	1972/03/31	鶴沼	○2		浸水深 4.0
	湘南台保育園	任意	地区	湘南台六丁目	739.55	1973/03/28	湘南台			リース含む
	善行乳児保育園	任意	地区	善行二丁目	391.95	1974/03/30	善行	△1◎2		
	あずま保育園	任意	地区	石川	742.40	1977/03/30	善行			
	高山保育園	任意	地区	辻堂新町四丁目	738.68	1979/03/31	明治			
	またの保育園	任意	地区	西俣野	802.30	1980/03/31	六会			
	小糸保育園	任意	地区	大庭	856.17	1982/03/31	湘南大庭			リース含む
	柄沢保育園	任意	地区	柄沢	540.45	1984/03/08	村岡			賃借含む
しづやがはら保育園	任意	地区	湘南台四丁目	1345.03	2016/04/01	湘南台	◎1			
その他 子ども青少 年施設	辻堂青少年会館	任意	市域	辻堂二丁目	250.93	1963/03/15	辻堂	△1		
	藤沢青少年会館	任意	市域	朝日町	921.14	1996/09/30	藤沢	△1・2		
	藤沢子育て支援センター(藤沢保育園)	任意	地区	鶴沼石上一丁目	44.00	1967/03/31	鶴沼	△1・2	○	
	湘南台子育て支援センター(湘南台文化センター)	任意	市域	湘南台一丁目	81.55	1989/06/13	湘南台		○	
	六会子育て支援センター(六会市民センター)	任意	市域	亀井野四丁目	163.88	2016/03/15	六会	◎1	○	
少年の森	任意	市域	打戻	510.32	1980/02/25	御所見				

# 「子ども青少年施設位置図」

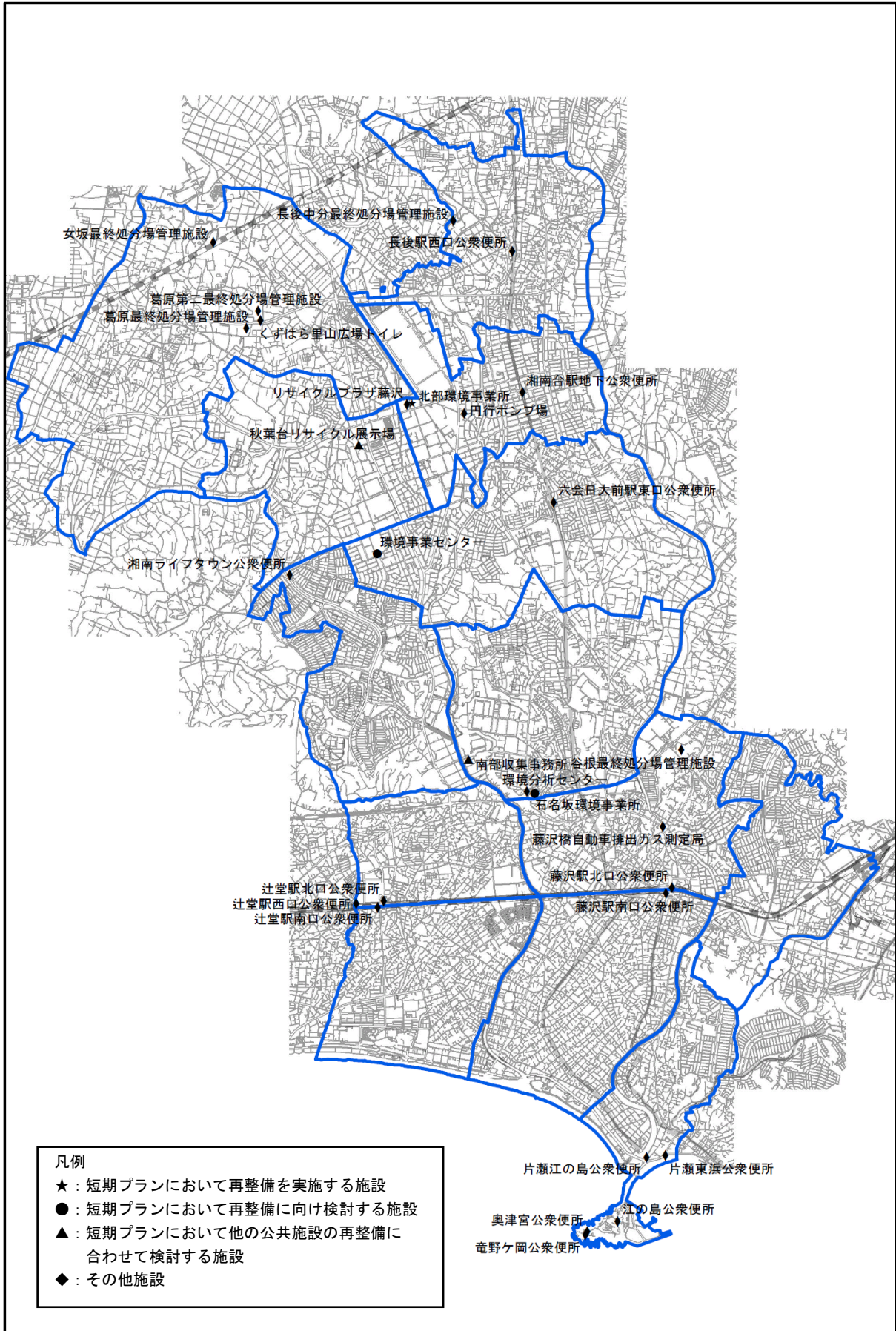


(5) 環境施設 [一般会計施設]

【所有施設一覧】

施設種類	施設名称	分類1	分類2	住所	機能面積 (㎡)	建築年月日	13 地区	短期 プラン	複合 施設	備考
収集施設	環境事業センター	義務	市域	遠藤	1,906.68	1980/03/31	遠藤	○1・2		
	南部収集事務所	義務	市域	稲荷	1,282.60	1999/02/24	善行	△1・2		
処理施設	石名坂環境事業所	義務	市域	本藤沢二丁目	13,714.43	1984/03/31	善行	○1・2		
	北部環境事業所	義務	市域	石川	11,703.53	2007/03/31	湘南台	○1◎2		
	リサイクルプラザ藤沢	義務	市域	桐原町	9,112.45	2013/04/01	湘南台			
	谷根最終処分場管理施設	義務	市域	西富	46.92	1979/09/20	藤沢			
	長後中分最終処分場管理施設	義務	市域	長後	18.00	1980/03/31	長後			
	葛原最終処分場管理施設	義務	市域	葛原	172.80	1981/03/10	御所見			リース含む
	葛原第二最終処分場管理施設	義務	市域	葛原	73.70	1989/04/01	御所見	◎1		
女坂最終処分場管理施設	義務	市域	用田	414.32	1996/11/29	御所見				
その他 環境施設	六会日大前駅東口公衆便所	任意	地区	亀井野一丁目	43.47	1984/03/31	六会			
	辻堂駅南口公衆便所	任意	地区	辻堂一丁目	32.75	1988/03/31	辻堂			
	湘南ライフタウン公衆便所	任意	地区	遠藤	30.41	1989/03/31	湘南大庭			
	藤沢駅北口公衆便所	任意	地区	藤沢	28.67	1989/05/22	藤沢			
	片瀬東浜公衆便所	任意	地区	片瀬海岸一丁目	62.90	1989/07/17	片瀬			浸水深 10.0
	奥津宮公衆便所	任意	地区	江の島二丁目	80.64	1990/03/26	片瀬			
	藤沢駅南口公衆便所	任意	地区	南藤沢	30.93	1991/03/30	鶴沼			
	片瀬江の島公衆便所	任意	地区	片瀬海岸一丁目	55.33	1991/12/25	片瀬			
	江の島公衆便所	任意	地区	江の島二丁目	27.30	1992/03/26	片瀬			
	竜野ヶ岡公衆便所	任意	地区	江の島二丁目	19.94	1995/03/22	片瀬			
	湘南台駅地下公衆便所	任意	地区	湘南台一丁目	81.36	1999/11/01	湘南台			
	長後駅西口公衆便所	任意	地区	下土棚	20.00	2003/03/25	長後			
	辻堂駅北口公衆便所	任意	地区	辻堂神台一丁目	65.65	2009/10/19	明治			
	辻堂駅西口公衆便所	任意	地区	辻堂神台一丁目	38.04	2009/12/28	明治			
	くずはら里山広場トイレ	任意	地区	葛原	19.48	2015/10/07	御所見	◎1		
	藤沢橋自動車排出ガス測定局	任意	市域	藤沢一丁目	49.70	1999/03/30	藤沢			
	環境分析センター	任意	市域	本藤沢二丁目	263.67	2015/03/17	善行	◎1		リース
	円行ポンプ場	任意	市域	円行二丁目	15.00	1986/01/08	湘南台			
	秋葉台リサイクル展示場	任意	市域	遠藤	281.26	1980/04/29	遠藤	△1・2		

# 「環境施設位置図」



(6) 市営住宅 [一般会計施設]

【所有施設一覧】

施設種類	施設名称	分類1	分類2	住所	機能面積 (㎡)	建築年月日	13 地区	短期 プラン	複 合 施 設	備考
市営住宅	市営唐池住宅	任意	市域	善行坂二丁目	596.87	1966/03/28	善行			19 戸
	市営古里住宅	任意	市域	打戻	20,456.84	1968/02/01	御所見			440 戸
	市営遠藤第二住宅	任意	市域	遠藤	14,358.49	1976/03/25	湘南大庭			234 戸
	市営滝ノ沢住宅	任意	市域	遠藤	8,626.88	1977/03/17	湘南大庭			150 戸
	市営鶴沼住宅	任意	市域	鶴沼海岸四丁目	9,434.11	1985/03/22	鶴沼	◎1・2		135 戸 浸水深 4.0
	市営永山住宅	任意	市域	石川四丁目	5,618.71	1987/03/25	遠藤			89 戸
	市営長後住宅	任意	市域	長後	6,220.75	1988/07/25	長後			90 戸
	市営サンシルバ <sup>ハ</sup> ー藤沢住宅	任意	市域	鶴沼	2,682.40	1990/03/29	藤沢			37 戸
	市営高倉住宅	任意	市域	高倉	2,279.67	1992/11/13	湘南台			37 戸
	市営渋谷ヶ原住宅	任意	市域	湘南台四丁目	6,702.89	1993/11/29	湘南台			120 戸
	市営遠藤第一住宅	任意	市域	遠藤	3,216.38	1995/03/01	遠藤			50 戸
	市営緑ヶ丘住宅	任意	市域	大鋸	1,563.62	2000/02/29	藤沢			22 戸

(参考) 借上公共 賃貸住宅	ホロン・シルバー館	任意	市域	城南二丁目	764.41	—	明治			20 戸
	エスペランサ湘南台	任意	市域	湘南台三丁目	944.96	—	湘南台			20 戸
	サンハイツ藤が谷	任意	市域	鶴沼藤が谷四丁目	639.89	—	鶴沼			18 戸
	スターホーム村岡	任意	市域	村岡東二丁目	761.16	—	村岡			20 戸
	グレース元町	任意	市域	辻堂元町二丁目	844.50	—	辻堂			20 戸
	ヴァンテージ山王	任意	市域	善行三丁目	730.52	—	善行			20 戸
	エスポワール渋谷	任意	市域	長後	798.32	—	長後			20 戸
	コンフォール藤沢(2001)	任意	市域	藤が岡一丁目	2,359.75	—	藤沢			51 戸
	コンフォール藤沢(2004)	任意	市域	藤が岡一丁目	2,561.72	—	藤沢			56 戸
	マカラブア鶴沼	任意	市域	鶴沼海岸七丁目	945.75	—	鶴沼			18 戸
	コンテ川名	任意	市域	川名一丁目	1,010.60	—	村岡			18 戸
	ふじハイツ鶴沼	任意	市域	鶴沼石上二丁目	1,004.27	—	鶴沼			18 戸
	グランソレイユ亀井野	任意	市域	亀井野三丁目	979.01	—	六会			18 戸

\*備考欄の戸数については、各市営住宅の入居可能戸数です。



(7) 消防施設 [一般会計施設]

【施設一覧】

施設種類	施設名称	分類1	分類2	住所	機能面積 (㎡)	建築年月日	13 地区	短期 プラン	複 合 施 設	備考
消防署等	北消防署	義務	市域	湘南台二丁目	1,467.23	1982/03/02	湘南台			
	南消防署	義務	市域	鶴沼東	3,877.99	1995/08/31	鶴沼			
	南消防署本町出張所 (第9分団)	義務	地区	本町四丁目	569.35	1968/01/29	藤沢	○1・2	○	
	南消防署苅田出張所 (第5分団)	義務	地区	本鶴沼四丁目	440.86	1971/12/15	鶴沼	○1・2	○	
	北消防署御所見出張所 (第30分団)	義務	地区	用田	452.34	1978/03/31	御所見		○	
	北消防署善行出張所	義務	地区	善行七丁目	329.45	1980/03/25	善行	△1○2		
	北消防署西部出張所	義務	地区	大庭	399.28	1985/03/29	湘南大庭			
	南消防署辻堂出張所 (第10分団)	義務	地区	辻堂五丁目	581.17	1987/11/20	辻堂	△1○2	○	
	南消防署鶴沼出張所	義務	地区	鶴沼海岸四丁目	407.34	1990/03/15	鶴沼			浸水深 5.0
	北消防署長後出張所・第24分団	義務	地区	長後	596.01	1992/06/12	長後		○	
	南消防署村岡出張所	義務	地区	柄沢	629.66	1998/02/16	村岡	△1		
	南消防署片瀬分遣所 (第2分団)	義務	地区	片瀬三丁目	176.51	2004/03/19	片瀬		○	浸水深 0.3
	南消防署明治出張所 (明治市民センター)	義務	地区	辻堂新町一丁目	634.34	2006/10/25	明治		○	
	北消防署六会出張所 (第16分団)	義務	地区	亀井野四丁目	799.04	2016/03/15	六会	◎1	○	
	北消防署遠藤出張所	義務	地区	遠藤	900.00	2017年 開設予定	遠藤	◎1		
	第11分団器具置場	義務	地区	羽鳥二丁目	239.46	1973/03/31	明治			
	第1分団第2器具置場	義務	地区	江の島二丁目	4.60	1973/12/26	片瀬			
	第15分団器具置場	義務	地区	亀井野	140.77	1986/12/08	六会	△1○2		
	第6分団器具置場 (村岡公民館)	義務	地区	弥勒寺一丁目	59.60	1988/04/02	村岡	○2	○	敷地内
	第27分団器具置場	義務	地区	打戻	81.15	1989/03/31	御所見			
	第23分団器具置場	義務	地区	長後	63.76	1990/03/20	長後			
	第12分団器具置場	義務	地区	大庭	63.76	1991/03/28	湘南大庭			
	第25分団器具置場	義務	地区	長後	63.76	1992/03/21	長後			
	第1分団器具置場	義務	地区	江の島一丁目	84.00	1993/03/31	片瀬			浸水深 10.0
	第26分団器具置場	義務	地区	瀬郷	63.76	1993/10/01	御所見			
	第28分団器具置場	義務	地区	富原	78.32	1996/02/27	御所見			
	第22分団器具置場	義務	地区	高倉	71.38	1997/03/27	長後			
	第19分団器具置場	義務	地区	遠藤	73.32	1998/03/20	遠藤			
	第13分団器具置場	義務	地区	石川一丁目	73.32	1999/03/18	六会			
	第21分団器具置場	義務	地区	高倉	73.32	1999/03/19	湘南台			
	第17分団器具置場	義務	地区	湘南台三丁目	59.66	1999/12/24	湘南台			
	第20分団器具置場	義務	地区	遠藤	62.08	2001/03/02	遠藤			
	第31分団器具置場	義務	地区	葛原	63.44	2002/03/05	御所見			
第3分団器具置場	義務	地区	片瀬三丁目	63.44	2003/03/18	片瀬			浸水深 1.0	
第18分団器具置場	義務	地区	下土棚	63.44	2005/03/03	長後				
第29分団器具置場	義務	地区	富浦沢	63.44	2006/03/03	御所見				
第4分団器具置場 (鶴沼市民センター)	義務	地区	鶴沼海岸二丁目	65.55	2006/03/22	鶴沼	○2		敷地内 浸水深 3.0	
第7分団器具置場	義務	地区	鶴沼石上二丁目	71.48	2009/03/31	鶴沼				
第14分団器具置場	義務	地区	西俣野	71.48	2010/03/31	六会				
第8分団器具置場	義務	地区	西富一丁目	58.60	2014/03/31	藤沢				
その他 消防施設	江の島中器具置場	義務	地区	江の島二丁目	4.70	1970/11/24	片瀬			
	江の島屋外消火栓ポンプ施設	義務	地区	江の島一丁目	23.86	1988/04/01	片瀬			浸水深 10.0
	消防訓練センター (自家用給油所)	義務	市域	石川	807.29	2006/12/21	六会			
	救急ワークステーション	義務	市域	藤沢二丁目	406.64	2013/07/09	藤沢			
	亀ヶ岡消防ポンプ置場	義務	地区	江の島二丁目	6.37	2013/12/12	片瀬			



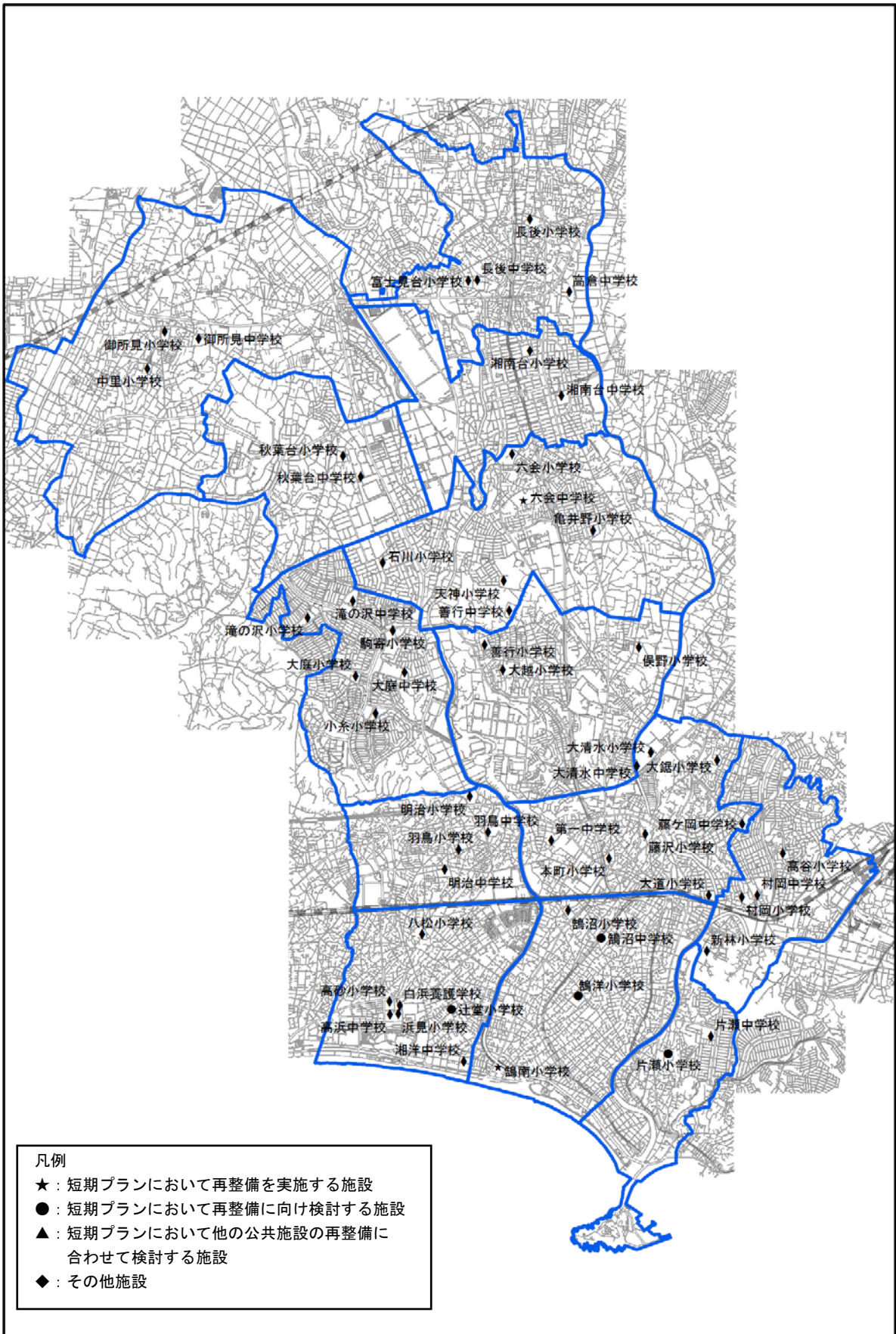


(8) 学校施設 [一般会計施設]

【所有施設一覧】

施設種類	施設名称	分類1	分類2	住所	機能面積 (㎡)	建築年月日	13地区	短期 プラン	複合 施設	備考
小学校・ 中学校・ 特別支援 学校	鶴沼小学校	義務	地区	鶴沼桜が岡三丁目	7,789.31	1960/09/12	鶴沼	○2		リース含む
	長後小学校	義務	地区	長後	7,147.06	1967/03/30	長後			リース含む
	富士見台小学校	義務	地区	下土棚	6,273.00	1967/03/31	長後			
	大道小学校	義務	地区	朝日町	6,852.81	1968/03/01	藤沢			
	辻堂小学校	義務	地区	辻堂東海岸一丁目	8,124.52	1968/12/01	辻堂	○2		リース含む 浸水深 1.0
	秋葉台小学校	義務	地区	遠藤	6,666.47	1969/03/31	遠藤			
	鶴南小学校	義務	地区	鶴沼海岸四丁目	6,160.26	1970/03/31	鶴沼	◎2		リース含む 浸水深 4.0
	浜見小学校	義務	地区	辻堂西海岸一丁目	5,594.00	1970/03/31	辻堂			
	村岡小学校	義務	地区	弥勒寺一丁目	5,805.18	1971/03/17	村岡			
	藤沢小学校	義務	地区	本町一丁目	6,219.00	1971/03/31	藤沢			
	俣野小学校	義務	地区	西俣野	6,238.68	1971/03/31	六会			
	大越小学校	義務	地区	善行坂一丁目	6,131.00	1971/03/31	善行			
	御所見小学校	義務	地区	打戻	6,350.91	1972/03/08	御所見			
	羽鳥小学校	義務	地区	羽鳥三丁目	5,633.65	1973/03/29	明治	◎1		リース含む
	片瀬小学校	義務	地区	片瀬二丁目	6,617.41	1973/03/31	片瀬	○2		リース含む
	湘南台小学校	義務	地区	湘南台五丁目	7,154.99	1973/03/31	湘南台			
	明治小学校	義務	地区	城南三丁目	7,872.58	1976/02/05	明治			リース含む
	大庭小学校	義務	地区	大庭	7,682.39	1976/03/31	湘南大庭			
	亀井野小学校	義務	地区	亀井野三丁目	6,473.97	1977/03/31	六会			
	新林小学校	義務	地区	川名	5,912.97	1978/03/31	村岡			
	中里小学校	義務	地区	瀬郷	5,729.44	1978/03/31	御所見			
	滝の沢小学校	義務	地区	遠藤	7,272.32	1979/03/31	湘南大庭	◎1		
	大鋸小学校	義務	地区	大鋸	5,407.16	1980/03/31	藤沢	◎1		
	天神小学校	義務	地区	天神町一丁目	5,581.70	1981/03/31	六会			リース含む
	駒寄小学校	義務	地区	大庭	5,534.25	1981/03/31	湘南大庭	◎1		
	高谷小学校	義務	地区	高谷	5,882.16	1982/03/31	村岡	◎1		
	小糸小学校	義務	地区	大庭	6,566.67	1982/03/31	湘南大庭			
	大清水小学校	義務	地区	大鋸	5,096.39	1983/03/31	藤沢	◎1		
	鶴沼小学校	義務	地区	本鶴沼五丁目	6,690.90	1984/03/30	鶴沼			
	八松小学校	義務	地区	辻堂元町三丁目	6,175.65	1985/03/14	辻堂			リース含む
	石川小学校	義務	地区	石川四丁目	7,726.32	1994/03/24	六会			
	高砂小学校	義務	地区	辻堂西海岸一丁目	7,186.90	1995/07/26	辻堂			
	六会小学校	義務	地区	亀井野	11,258.68	1999/09/21	六会			リース含む
	善行小学校	義務	地区	善行団地	7,860.79	2009/12/18	善行			
	本町小学校	義務	地区	本町二丁目	8,461.93	2012/03/09	藤沢			
	明治中学校	義務	地区	辻堂新町二丁目	7,933.89	1970/03/31	明治			
	御所見中学校	義務	地区	用田	5,984.00	1971/03/31	御所見			
	高浜中学校	義務	地区	辻堂西海岸一丁目	5,828.00	1973/03/31	辻堂			
	善行中学校	義務	地区	石川	7,063.76	1976/03/31	善行			
	秋葉台中学校	義務	地区	遠藤	5,967.76	1976/03/31	遠藤			
村岡中学校	義務	地区	弥勒寺二丁目	7,683.81	1980/03/31	村岡				
大庭中学校	義務	地区	大庭	7,661.89	1979/07/31	湘南大庭				
湘南台中学校	義務	地区	湘南台七丁目	7,562.07	1981/03/31	湘南台				
高倉中学校	義務	地区	高倉	6,708.81	1982/03/31	長後				
滝の沢中学校	義務	地区	遠藤	8,156.49	1982/03/31	湘南大庭				
大清水中学校	義務	地区	大鋸	6,291.67	1984/03/31	藤沢				
羽鳥中学校	義務	地区	羽鳥四丁目	6,997.20	1986/03/31	明治			リース含む	
湘洋中学校	義務	地区	辻堂東海岸四丁目	7,643.00	1989/05/31	辻堂	◎1		浸水深 4.0	
長後中学校	義務	地区	下土棚	9,172.00	1994/02/01	長後				
鶴沼中学校	義務	地区	鶴沼桜が岡四丁目	8,938.45	1969/09/01	鶴沼	○2		リース含む	
藤ヶ岡中学校	義務	地区	藤が岡三丁目	10,746.09	2000/11/27	村岡				
片瀬中学校	義務	地区	片瀬山四丁目	10,290.75	2003/10/23	片瀬				
第一中学校	義務	地区	鶴沼神明五丁目	9,455.26	2009/03/27	藤沢				
六会中学校	義務	地区	亀井野	9,431.80	2009/09/30	六会	◎2			
白浜養護学校	義務	地区	辻堂西海岸一丁目	6,734.08	1997/07/11	辻堂				

# 「学校施設位置図」

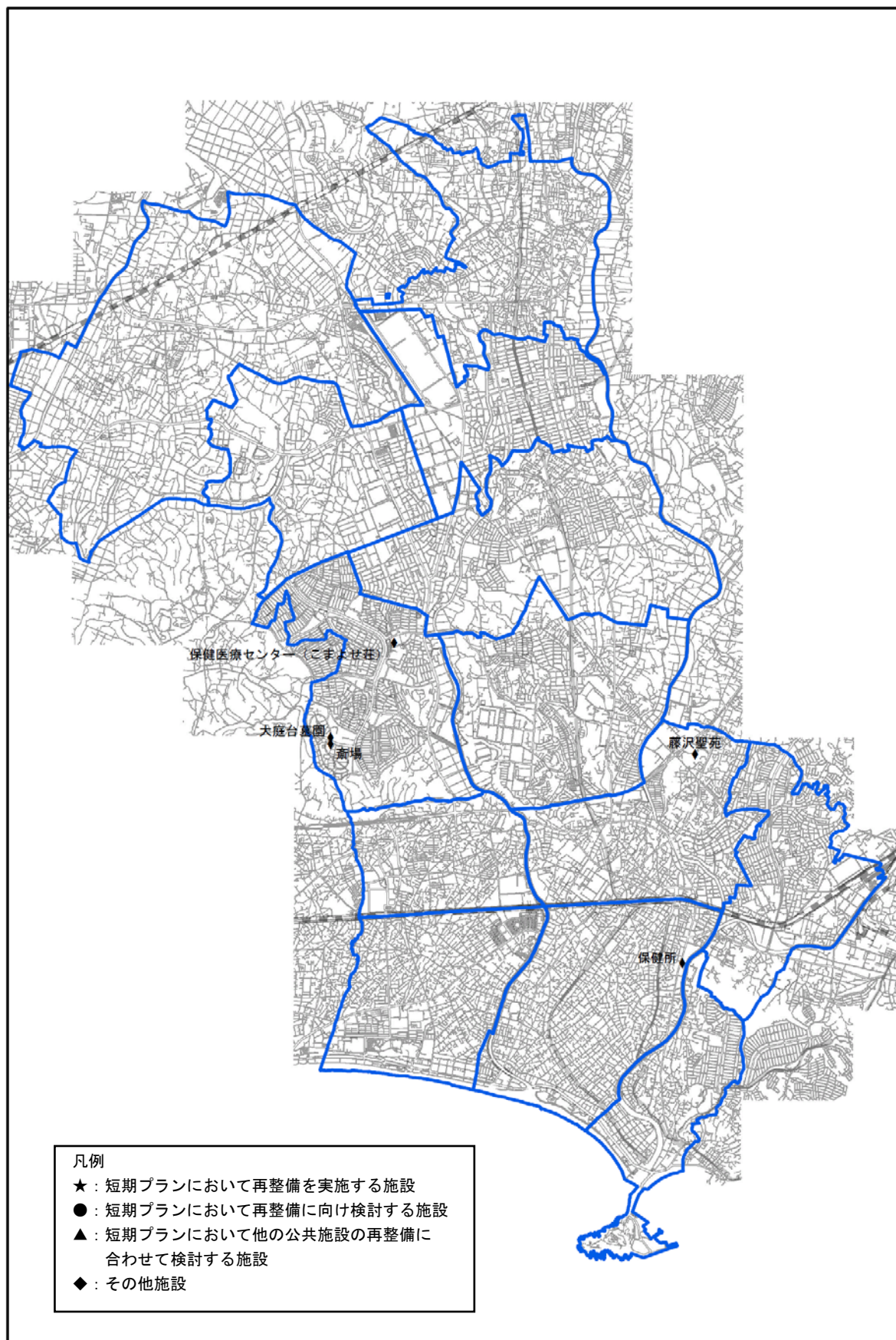


(9) 保健医療関連施設 [一般会計施設]

【施設一覧】

施設種類	施設名称	分類1	分類2	住所	機能面積 (㎡)	建築年月日	13 地区	短期 プラン	複合 施設	備考
保健医療 関連施設	大庭台墓園	義務	市域	大庭	6,068.04	1982/03/23	湘南大庭			
	斎場	義務	市域	大庭	1,377.71	1986/07/29	湘南大庭			
	藤沢聖苑	義務	市域	大鋸	3,085.07	1991/06/13	藤沢			
	保健医療センター	義務	市域	大庭	6,840.88	1994/03/22	湘南大庭		○	
	保健所	義務	市域	鵠沼	6,145.20	2006/01/24	鵠沼			

# 「保健医療関連施設位置図」

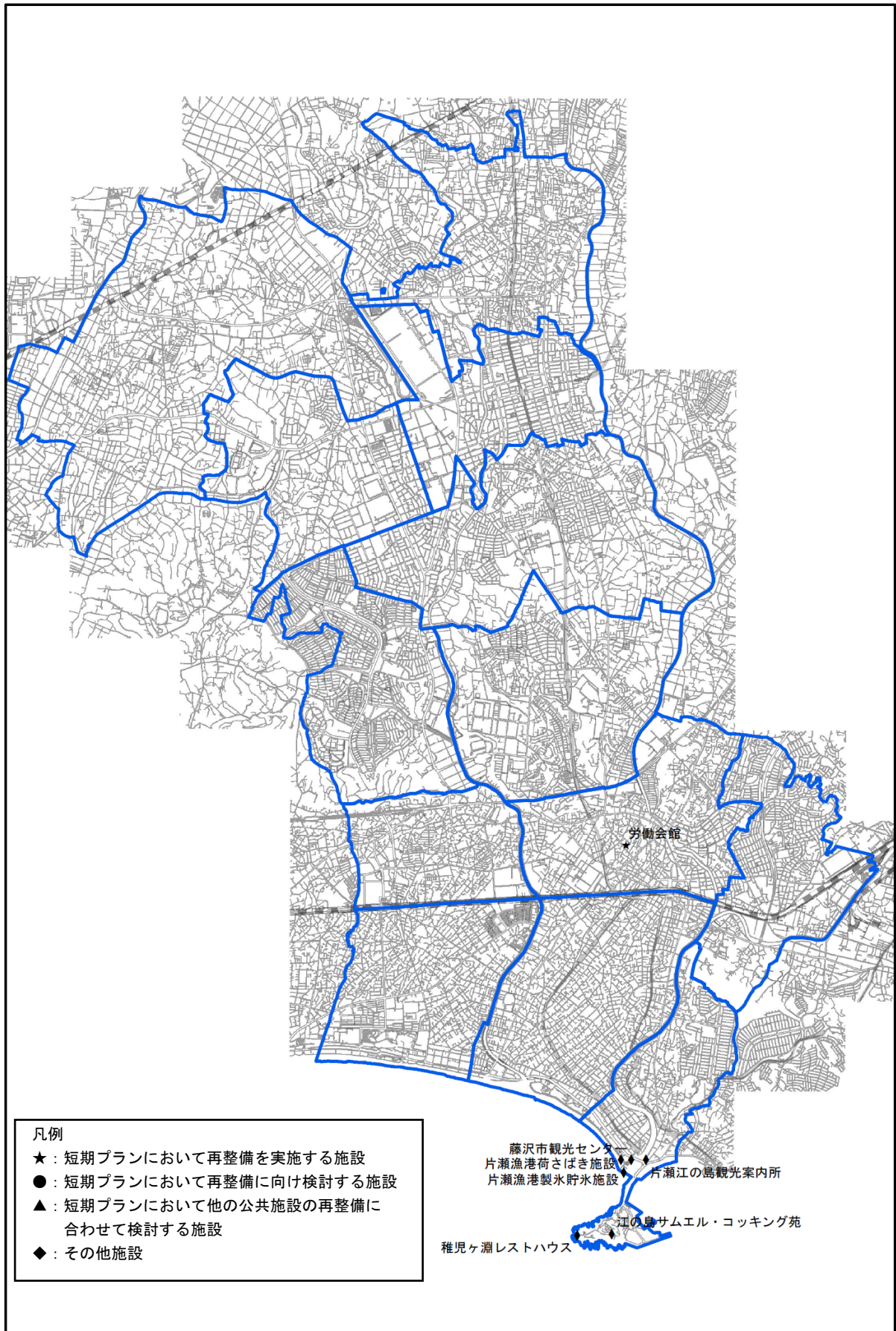


(10) 産業・観光関連施設 [一般会計施設]

【施設一覧】

施設種類	施設名称	分類1	分類2	住所	機能面積 (㎡)	建築年月日	13 地区	短期 プラン	複 合 施 設	備考
	労働会館	任意	市域	本町一丁目	3,261.78	1976/04/23	藤沢	◎1・2		建て替え中
	片瀬江の島観光案内所	任意	地区	片瀬海岸一丁目	105.16	1991/12/25	片瀬			浸水深 5.0
	江の島サムエル・コッキング苑	任意	地区	江の島二丁目	242.31	2003/04/01	片瀬			
	片瀬漁港荷さばき施設	任意	地区	片瀬海岸二丁目	388.92	2006/03/31	片瀬			浸水深 10.0
	片瀬漁港製氷貯氷施設	任意	地区	片瀬海岸二丁目	120.00	2007/03/27	片瀬			浸水深 10.0
	藤沢市観光センター	任意	地区	片瀬海岸二丁目	396.99	2007/04/13	片瀬			浸水深 5.0
	稚児ヶ淵レストハウス	任意	地区	江の島二丁目	113.17	2015/10/30	片瀬	◎1		浸水深 10.0

「産業・観光関連施設位置図」



凡例

- ★：短期プランにおいて再整備を実施する施設
- ：短期プランにおいて再整備に向け検討する施設
- ▲：短期プランにおいて他の公共施設の再整備に合わせて検討する施設
- ◆：その他施設

藤沢市観光センター  
 片瀬漁港荷さばき施設  
 片瀬漁港製氷貯氷施設  
 片瀬江の島観光案内所

江の島サムエル・コッキング苑  
 稚児ヶ淵レストハウス

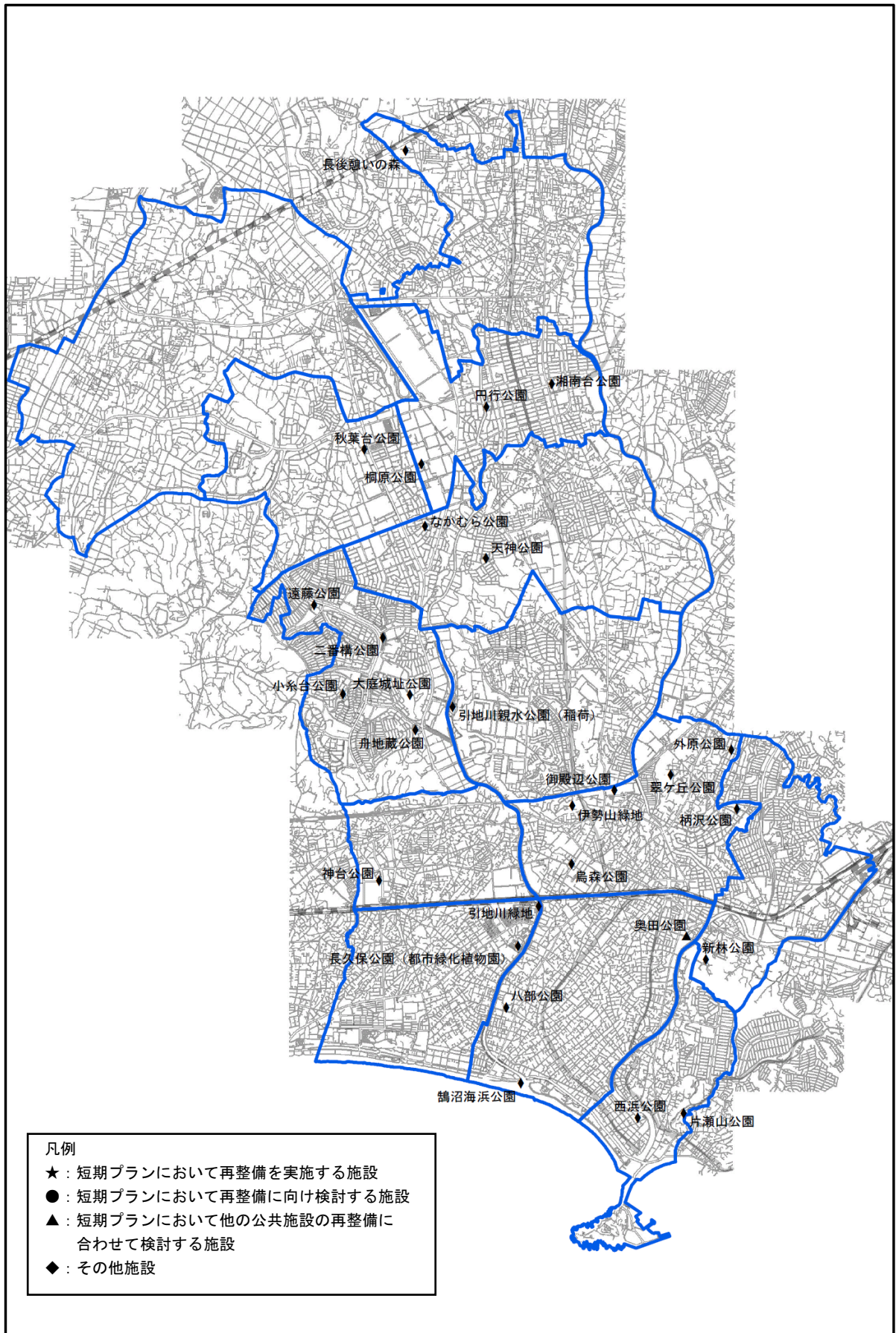
## (11) 公園施設 [一般会計施設]

## 【所有施設一覧】

施設種類	施設名称	分類1	分類2	住所	機能面積 (㎡)	建築年月日	13 地区	短期 プラン	複 合 施 設	備考
施設	片瀬山公園	任意	地区	片瀬三丁目	8.40	1976/04/01	片瀬			
	西浜公園	任意	地区	片瀬海岸三丁目	162.70	1983/03/31	片瀬			浸水深 4.0
	新林公園	任意	地区	川名	307.53	1983/09/29	村岡			
	秋葉台公園	任意	地区	遠藤	238.09	1984/10/01	遠藤			
	八部公園	任意	地区	鵜沼海岸六丁目	48.50	1985/07/11	鵜沼			浸水深 3.0
	遠藤公園	任意	地区	遠藤	28.80	1985/08/01	湘南大庭			
	二番構公園	任意	地区	大庭	41.00	1985/08/01	湘南大庭			
	大庭城址公園	任意	地区	大庭	330.02	1985/09/14	湘南大庭			
	翠ヶ丘公園	任意	地区	西富	29.92	1987/03/30	藤沢			
	鵜沼海浜公園	任意	地区	鵜沼海岸四丁目	715.41	1988/08/15	鵜沼			浸水深 10.0
	長久保公園(都市緑化植物園)	任意	地区	辻堂太平台二丁目	869.40	1989/03/28	辻堂			
	小糸台公園	任意	地区	大庭	22.85	1989/03/31	湘南大庭			
	舟地藏公園	任意	地区	大庭	23.80	1989/04/10	湘南大庭			
	湘南台公園	任意	地区	湘南台七丁目	85.20	1990/03/30	湘南台			
	引地川緑地	任意	地区	辻堂元町六丁目	46.33	1991/03/25	辻堂			
	天神公園	任意	地区	天神町二丁目	14.38	1992/03/31	六会			
	御殿辺公園	任意	地区	藤沢二丁目	4.40	1993/03/31	藤沢			
	伊勢山緑地	任意	地区	藤沢四丁目	12.15	1995/03/29	藤沢			
	奥田公園	任意	地区	鵜沼東	10,476.34	1995/08/01	鵜沼	△1・2		
	外原公園	任意	地区	大鋸	2.98	1999/02/17	藤沢			
	引地川親水公園(稲荷)	任意	地区	稲荷	86.64	2003/02/24	善行	◎1		
	なかむら公園	任意	地区	石川一丁目	11.62	2005/03/29	六会			
	長後憩いの森	任意	地区	長後	8.16	2008/03/31	長後			
	桐原公園	任意	地区	桐原町	16.91	2010/03/31	湘南台			
	神台公園	任意	地区	辻堂神台一丁目	55.21	2012/02/10	明治			
	円行公園	任意	地区	湘南台三丁目	19.56	2012/02/27	湘南台			
	烏森公園	任意	地区	鵜沼神明二丁目	13.97	2014/02/07	鵜沼			
	柄沢公園	任意	地区	藤が岡三丁目	14.22	2014/03/28	村岡			



# 「公園施設位置図」

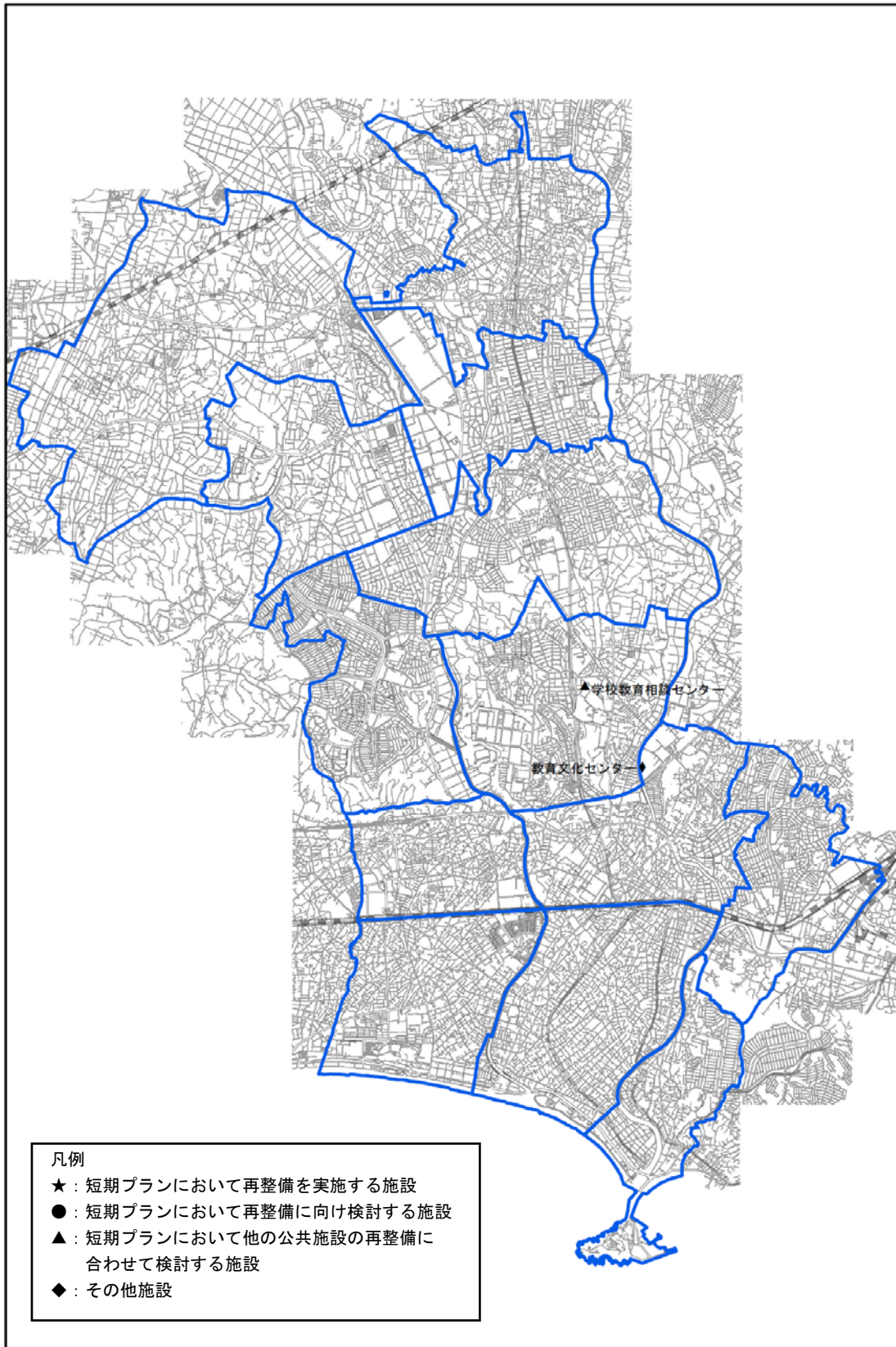


(12) 教育関連施設 [一般会計施設]

【所有施設一覧】

施設種類	施設名称	分類1	分類2	住所	機能面積 (㎡)	建築年月日	13 地区	短期 プラン	複合 施設	備考
教育関連 施設	教育文化センター	任意	市域	大鋸	1,808.74	1982/03/08	藤沢			
	八ヶ岳野外体験教室	任意	市外	長野県南佐久郡	5,055.56	1992/03/06	市外			
	八ヶ岳野外体験教室職員住宅	任意	市外	長野県南佐久郡	331.24	1992/10/28	市外			
	学校教育相談センター	任意	市域	善行七丁目	600.00	2008/04/01	善行			リース

# 「教育関連施設位置図」



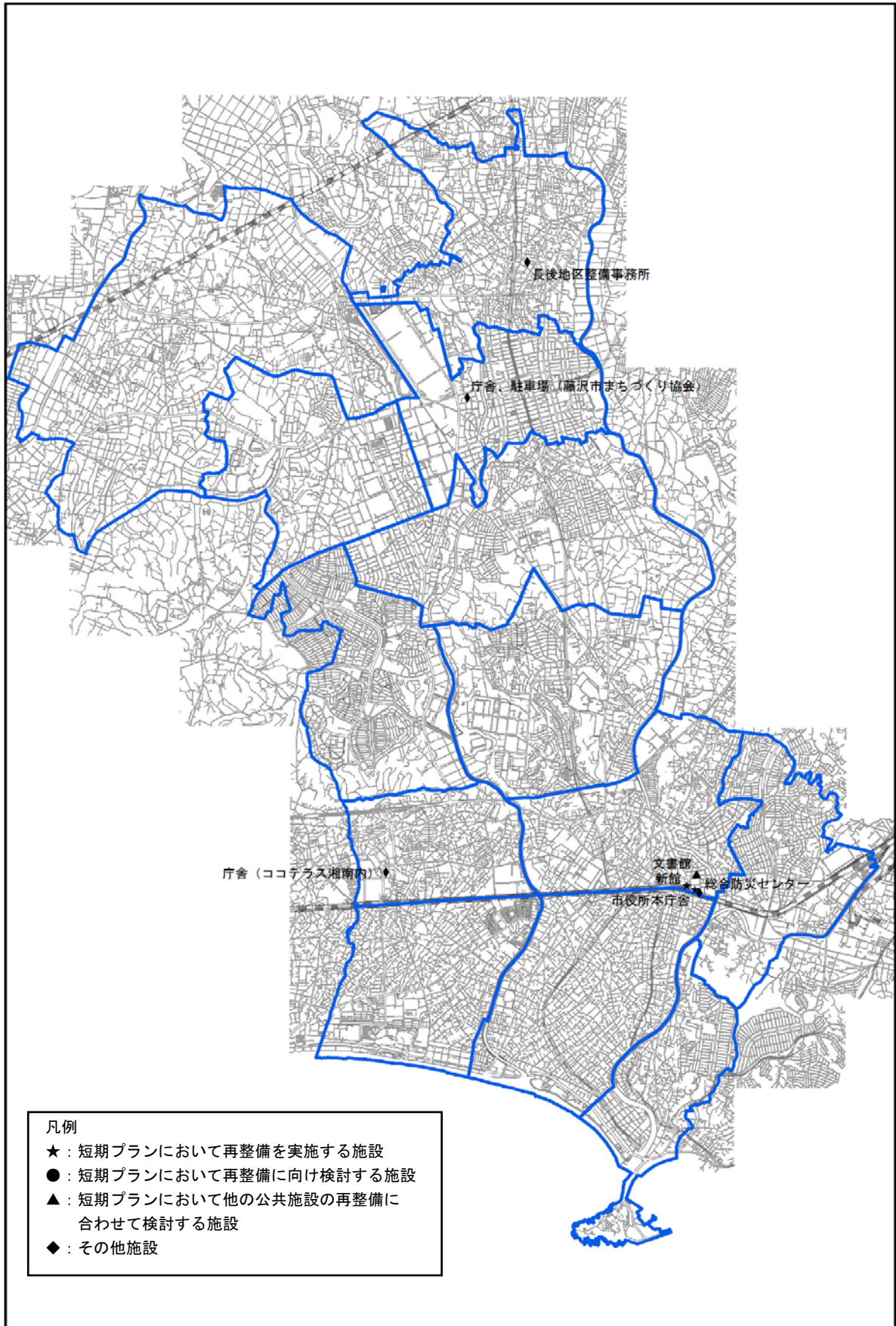
(13) 市庁舎 [一般会計施設]

【所有施設一覧】

施設種類	施設名称	分類1	分類2	住所	機能面積 (㎡)	建築年月日	13 地区	短期 プラン	複 合 施 設	備考
市庁舎	市役所本庁舎	義務	市域	朝日町	14,406.97	1951/03/10	藤沢	◎1・2		建て替 え中
	新館	義務	市域	朝日町	12,692.48	1983/05/24	藤沢	△1◎2		
	文書館	義務	市域	朝日町	690.24	1985/03/04	藤沢	△1・2		
	総合防災センター	義務	市域	朝日町	3,710.61	2002/06/30	藤沢			リース
	長後地区整備事務所	義務	市域	高倉	178.03	1986/03/31	長後			

\* 庁舎整備等による一時的な賃借施設は除く

# 「市庁舎位置図」

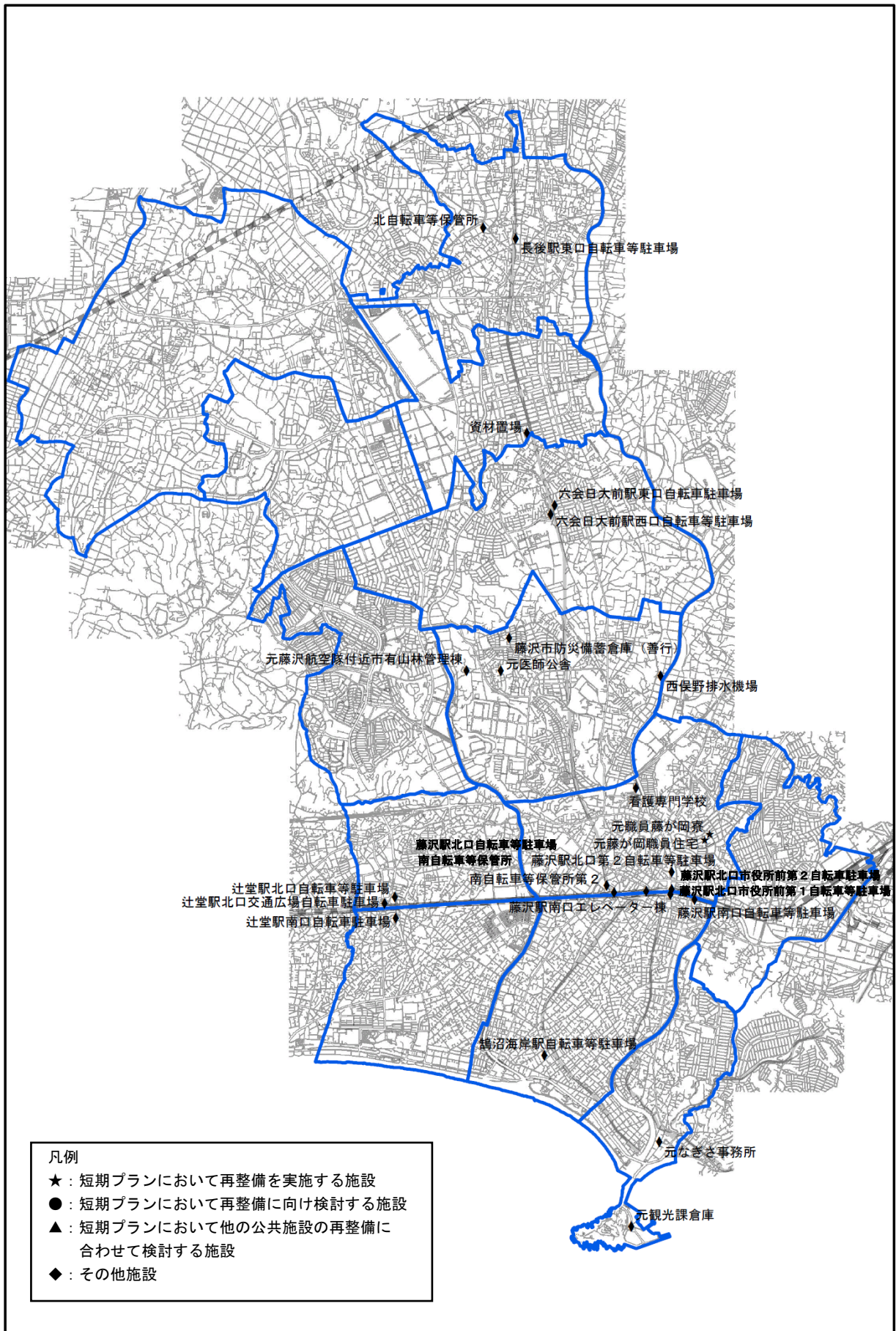


## (14) その他施設 [一般会計施設]

## 【所有施設一覧】

施設種類	施設名称	分類1	分類2	住所	機能面積 (㎡)	建築年月日	13 地区	短期 プラン	複 合 施 設	備考
その他	元藤が岡職員住宅	任意	地区	藤が岡二丁目	1,470.80	1963/08/12	藤沢	○1◎2		使用中止
	元観光課倉庫	任意	地区	江の島一丁目	14.87	1966/08/25	片瀬			浸水深 10.0
	元藤沢航空隊付近市有山林管理棟	任意	地区	大庭	66.23	1971/08/31	善行			
	元職員藤が岡寮 (市民病院看護師寮)	任意	地区	藤が岡二丁目	1,356.81	1989/03/17	藤沢	○1◎2		使用中止
	元なぎさ事務所	任意	地区	片瀬海岸一丁目	167.28	1992/03/26	片瀬			浸水深 2.0
	藤沢市防災備蓄倉庫(善行)	任意	地区	善行団地	32.15	1973/04/01	善行			
	資材置場(土木維持課)	任意	地区	湘南台二丁目	113.30	1988/03/24	六会			
	藤沢駅南口エレベーター棟	任意	地区	南藤沢	70.36	1993/11/09	鶴沼			
	西俣野排水機場	任意	地区	西俣野	115.50	1994/03/31	善行			
	藤沢駅北口市役所前 第1自転車等駐車場	任意	地区	藤沢	848.50	1988/11/01	藤沢			
	藤沢駅北口市役所前 第2自転車駐車場	任意	地区	藤沢	350.62	1989/03/31	藤沢			
	辻堂駅北口自転車等駐車場	任意	地区	辻堂新町一丁目	2,454.62	1990/03/31	明治			
	辻堂駅南口自転車駐車場	任意	地区	辻堂一丁目	948.30	1990/03/31	辻堂			
	藤沢駅北口自転車等駐車場	任意	地区	藤沢	1,499.94	1996/11/01	藤沢			
	藤沢駅北口第2自転車等駐車場	任意	地区	藤沢	1,996.30	2015/04/01	藤沢	◎1		
	藤沢駅南口自転車等駐車場	任意	地区	南藤沢	1,405.79	1990/09/01	鶴沼			
	長後駅東口自転車等駐車場	任意	地区	長後	1,210.22	1993/01/31	長後			
	鶴沼海岸駅自転車等駐車場	任意	地区	鶴沼海岸二丁目	1,181.60	1994/03/31	鶴沼			浸水深 2.0
	六会日大前駅西口自転車等駐車場	任意	地区	亀井野	943.02	1997/03/25	六会			
	六会日大前駅東口自転車駐車場	任意	地区	亀井野一丁目	421.30	2006/03/30	六会			
	辻堂駅北口交通広場自転車駐車場	任意	地区	辻堂神台一丁目	921.60	2009/07/03	明治			
	南自転車等保管所	任意	地区	鶴沼神明一丁目	348.24	1990/10/11	藤沢			
	北自転車等保管所	任意	地区	長後	448.42	1996/03/29	長後			
	南自転車等保管所	任意	地区	鶴沼神明一丁目	33.00	2007/04/01	鶴沼			リース
	南自転車等保管所第2	任意	地区	鶴沼神明一丁目	668.40	2007/04/01	藤沢			リース
	看護専門学校	任意	市域	藤沢二丁目	4,301.38	1996/08/07	藤沢			
	元医師公舎	任意	市域	善行坂	90.72	1992/03/01	善行			使用中止

# 「その他施設位置図」



- 凡例
- ★：短期プランにおいて再整備を実施する施設
  - ：短期プランにおいて再整備に向け検討する施設
  - ▲：短期プランにおいて他の公共施設の再整備に合わせて検討する施設
  - ◆：その他施設

## (15) 市民病院 [特別会計施設]

## 【施設一覧】

施設種類	施設名称	分類1	分類2	住所	機能面積 (㎡)	建築年月日	13 地区	短期 プラン	複合 施設	備考
市民病院	市民病院	義務	市域	藤沢二丁目	43,332.68	1971/10/01	藤沢	◎1・2		

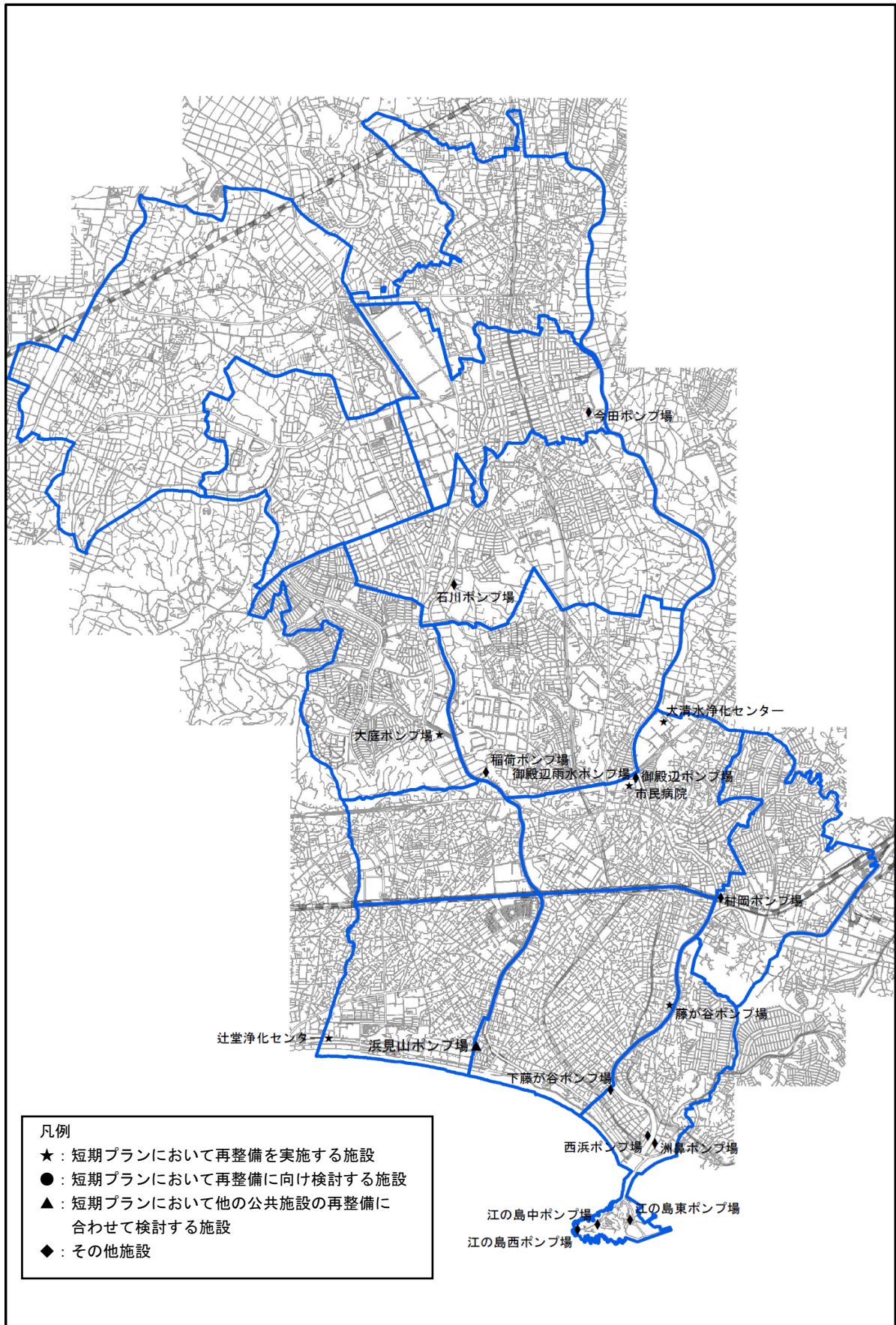
## (16) 下水道施設 [特別会計施設]

## 【所有施設一覧】

施設種類	施設名称	分類1	分類2	住所	機能面積 (㎡)	建築年月日	13 地区	短期 プラン	複合 施設	備考
下水道施設	辻堂浄化センター	義務	市域	辻堂西海岸三丁目	15,890.13	1963/04/01	辻堂	◎1・2		浸水深 3.0
	大清水浄化センター	義務	市域	大館	35,916.76	1983/03/30	藤沢	◎1・2		
	浜見山ポンプ場	義務	市域	鵜沼海岸四丁目	1,098.84	1963/04/01	鵜沼	◎1△2		浸水深 4.0
	下藤が谷ポンプ場	義務	市域	片瀬海岸三丁目	474.00	1967/03/01	片瀬			浸水深 3.0
	藤が谷ポンプ場	義務	市域	鵜沼藤が谷二丁目	1,287.00	1967/04/01	鵜沼	◎1・2		
	御殿辺ポンプ場	義務	市域	藤沢二丁目	876.16	1969/04/01	藤沢			
	御殿辺雨水ポンプ場	義務	市域	藤沢二丁目	576.23	1996/03/15	藤沢			
	西浜ポンプ場	義務	市域	片瀬海岸二丁目	67.75	1969/04/01	片瀬			浸水深 5.0
	洲鼻ポンプ場	義務	市域	片瀬海岸一丁目	353.74	1972/04/01	片瀬			浸水深 3.0
	江の島東ポンプ場	義務	市域	江の島一丁目	58.32	1963/04/01	片瀬			浸水深 10.0
	江の島中ポンプ場	義務	市域	江の島二丁目	17.00	1964/04/01	片瀬			
	江の島西ポンプ場	義務	市域	江の島二丁目	25.61	1979/04/01	片瀬			
	大庭ポンプ場	義務	市域	大庭	1,708.23	1983/04/01	湘南大庭	◎1・2		
	村岡ポンプ場	義務	市域	弥勒寺一丁目	6,102.24	1988/03/30	村岡			
	稲荷ポンプ場	義務	市域	稲荷一丁目	102.48	1991/03/30	藤沢			
	石川ポンプ場	義務	市域	石川	2,111.30	1992/03/13	六会			
	今田ポンプ場	義務	市域	今田	798.67	1992/03/13	湘南台			



「市民病院及び下水道施設位置図」



## 2 賃借施設一覧

施設種類	施設名称	分類1	分類2	住所	機能面積(m <sup>2</sup> )	建築年月日	13地区	短期プラン	複合施設	備考
地域市民の家	伊勢山市民の家	任意	地区	藤沢四丁目	203.86	—	藤沢	△1		
	藤が岡市民の家	任意	地区	藤が岡二丁目	240.36	—	藤沢	△1◎2		
その他コミュニティ施設	市民活動推進センター	任意	市域	藤沢	449.00	—	藤沢			
生涯学習施設	賃貸倉庫	任意	市域	東京都港区	33.00	—	市外			
	旧三鶯八郎右衛門家住宅	任意	市域	羽鳥三丁目	356.70	—	明治			
	藤沢市民ギャラリー	任意	市域	藤沢	1,108.00	—	藤沢	△1・2		
	藤沢市 アートスペース	任意	市域	辻堂神台二丁目	550.00	—	辻堂	◎1		
	藤澤浮世絵館	任意	市域	辻堂神台二丁目	550.00	—	辻堂	◎1		
高齢者支援施設	鶴沼東地域包括支援センター	義務	地区	鶴沼桜が岡四丁目	145.50	—	鶴沼	○2		
	善行地域包括支援センター	義務	地区	善行一丁目	66.24	—	善行	△1◎2		
	村岡地域包括支援センター	義務	地区	村岡東一丁目	65.62	—	村岡	△1・2		
	辻堂西地域包括支援センター	義務	地区	辻堂五丁目	85.45	—	辻堂	△◎2		
	辻堂東地域包括支援センター	義務	地区	辻堂元町五丁目	106.00	—	辻堂			
	藤沢西部地域包括支援センター	義務	地区	藤沢	73.08	—	藤沢	△◎2		
	藤沢東部地域包括支援センター	義務	地区	大銀三丁目	77.48	—	藤沢			
	明治地域包括支援センター	義務	地区	辻堂神台二丁目	71.17	—	明治			
障がい者支援施設	高次脳機能障がい者相談支援事業所	任意	地区	辻堂神台二丁目	524.56	—	明治			共用部含む
	発達障がい者相談支援事業所	任意	地区	辻堂神台二丁目	98.23	—	明治			
	地域生活支援センター おあしす	任意	地区	藤沢	137.11	—	藤沢	△1◎2		
	障がい福祉センター ひかり	任意	市域	辻堂神台一丁目	159.56	—	明治			
地区ボランティアセンター	遠藤地区ボランティアセンター	任意	地区	遠藤	37.19	—	遠藤			
	湘南大庭地区ボランティアセンター	任意	地区	大庭	27.54	—	湘南大庭			
	辻堂地区ボランティアセンター	任意	地区	辻堂元町四丁目	施設内一部利用	—	辻堂	△1◎2		
	藤沢西部地区ボランティアセンター	任意	地区	藤沢	37.00	—	藤沢	△1◎2		
	片瀬地区ボランティアセンター	任意	地区	片瀬三丁目	32.10	—	片瀬			
	明治地区ボランティアセンター	任意	地区	辻堂神台二丁目	29.37	—	明治			
	湘南台地区ボランティアセンター	任意	地区	湘南台一丁目	54.00	—	湘南台	◎1		
	長後地区ボランティアセンター	任意	地区	高倉	162.21	—	長後			
子ども青少年施設	辻堂子育て支援センター	任意	市域	辻堂神台一丁目	159.59	—	明治			
その他福祉施設	藤沢市社会福祉協議会事務所	任意	市域	鶴沼東	447.96	—	鶴沼			
市庁舎	総合防災センター	義務	市域	朝日町	3,710.61	2002/06/30	藤沢			PFI的
	庁舎(ココテラス湘南内)	義務	市域	辻堂神台二丁目	341.65	—	明治			
	庁舎(藤沢市まちづくり協会ビル内)	義務	市域	円行二丁目	2598.72	—	湘南台			

- ・地域包括支援センターについては、市民の利便性や地域の高齢者人口の増加状況等を踏まえ、他の公共施設の再整備に合わせ増設等を検討します。
- ・地区ボランティアセンターは地域福祉を推進するための重要な役割を担っており、地域住民の集まりやすい場所に設置することが必要であるため、再整備については、市民センター・公民館を中心とした公共施設の再整備に合わせて検討するとともに、市内14箇所（うち藤沢地区は、2箇所）での設置を目指します。

### 3 これまでに複合化により整備した主な施設

施設名称	分類1	分類2	住所	延べ床面積	建築年月日
湘南台市民センター・ 湘南台公民館	任意	地区	湘南台一丁目	14,315.34 m <sup>2</sup>	H01/06/13
「現在の施設機能」湘南台市民センター、湘南台公民館、湘南台地域包括支援センター、湘南台子育て支援センター、外国人市民相談室、湘南台文化センター（こども館、市民シアター等）					

施設名称	分類1	分類2	住所	延べ床面積	建築年月日
片瀬しおさいセンター	任意	地区	片瀬四丁目	2,034.31 m <sup>2</sup>	H09/03/13
「現在の施設機能」片瀬しおさいセンター、片瀬しおさい荘					

施設名称	分類1	分類2	住所	延べ床面積	建築年月日
辻堂砂山市民の家	任意	地区	辻堂西海岸二丁目	769.64 m <sup>2</sup>	H14/07/26
辻堂砂山児童館					
「現在の施設機能」辻堂砂山市民の家、辻堂砂山児童館、放課後児童クラブ（2クラブ）					

施設名称	分類1	分類2	住所	延べ床面積	建築年月日
明治市民センター・明 治公民館	任意	地区	辻堂新町一丁目	3,992.90 m <sup>2</sup>	H18/10/25
南消防署明治出張所	義務				
「現在の施設機能」明治市民センター、明治公民館、明治市民図書室、南消防署明治出張所					

施設名称	分類1	分類2	住所	延べ床面積	建築年月日
中里子どもの家	任意	地区	打戻 1721	362.72 m <sup>2</sup>	H22/11/01
「現在の施設機能」中里子どもの家、御所見老人ふれあいの家					

.....

「公共施設再整備基本方針」策定後

施設名称	分類1	分類2	住所	延べ床面積	建築年月日
六会市民センター・六 会公民館	任意	地区	亀井野四丁目	4,137.53 m <sup>2</sup>	H28/03/15
北消防署六会出張所・ 第16分団器具置場	義務				
「現在の施設機能」六会市民センター、六会公民館、六会市民図書室、六会地域包括支援センター、六会地区ボランティアセンター、六会子育て支援センター、市民活動プラザむつあい、北消防署六会出張所（第16分団）					

施設名称	分類1	分類2	住所	延べ床面積	建築年月日
村岡子どもの家	任意	地区	弥勒寺 1-12-15	489.69 m <sup>2</sup>	H28/3/18
「現在の施設機能」 村岡子どもの家、放課後児童クラブ					

#### 4 「藤沢市公共施設再整備基本方針」における再整備優先度採点表

基本方針に記載した再整備優先度採点表及び採点例については、次のとおりです。  
また、優先度採点結果一覧表を次ページ以降に記載しています。

なお、実際の再整備の優先順位については、採点表により評価を行った上で、評価結果及び利用実態、要望などから総合的な判断に基づき決定します。

	採点項目	配点*1	採点	備考
1	旧耐震基準で建設されている。	15		
2	耐震診断の結果、耐震性がなく、補強工事を行っていない。	15		
3	耐震診断の結果、耐震性がなく、補強工事を行った。	5		
4	耐用年数*2を超えている。 (木造 24 年、鉄骨造 38 年、RC 造 50 年)	10		
5	築 30 年を経過している。 築 30 年以降は 1 年経過ごとに「+1」とする。 (築 35 年：10 点、築 50 年：25 点)	5		
6	津波浸水想定区域に建設されている。 (浸水深 1m：5 点、浸水深 1m～2m：10 点、浸水深 2m 以上：15 点)			
		合計		

\*1 旧耐震基準の施設、耐震性がなく補強工事が行われていない施設、浸水深 2 m 以上の施設を最も優先度の高い 15 点に設定し、次に優先度の高い項目から順に 10 点、5 点と設定

\*2 減価償却資産の耐用年数等に関する省令（昭和 40 年財務省第 15 号）を準拠

#### 「採点例」 鵜南小学校

	採点項目	配点	採点	備考
1	旧耐震基準で建設されている。	15	15	昭和 45 年建設
2	耐震診断の結果、耐震性がなく、補強工事を行っていない。	15	0	耐震性なし、補強工事あり
3	耐震診断の結果、耐震性がなく、補強工事を行った。	5	5	補強工事あり
4	耐用年数を超えている。 (木造 24 年、鉄骨造 38 年、RC 造 50 年)	10	0	築 47 年 (RC 造 50 年)
5	築 30 年を経過している。 築 30 年以降は 1 年経過ごとに「+1」とする。	5	22	築 47 年 (5 点+17 点)
6	津波浸水想定区域に建設されている。		15	浸水深 4.0m (未満値)
		合計	57	

\*対象施設については、「藤沢市公共施設再整備基本方針」の参考資料に記載の旧耐震基準の主な棟としています。(一般会計施設)

## 5 「藤沢市公共施設再整備基本方針」における主な棟の優先度採点結果一覧表

\* 2017年(平成29年)4月1日時点

順立	施設名称	棟名称	築年数	優先度採点	耐震基準	耐震診断結果	耐震補強工事	構造採用で使用	浸水深(米満池)m	採点1	採点2	採点3	採点4	採点5	採点6	
1	旧高木邸	旧高木邸	77	92	旧	×	—	木造	3.0	15	0	0	10	52	15	
2	鶴沼橋市民の家	市民の家	83	83	旧	×	—	木造		15	0	0	10	58	0	
3	元藤が岡職員住宅	施設外職員住宅	53	68	旧	○	×	RC造		15	15	0	10	28	0	
3	南市民図書館	本館	53	68	旧	○	×	RC造		15	15	0	10	28	0	
5	元観光課倉庫	倉庫	50	65	旧	×	—	木造	10.0	15	0	0	10	25	15	
6	辻堂小学校	屋内運動場	51	61	旧	○	×	RC造	0.3	15	0	5	10	26	5	
6	鶴沼小学校	校舎	56	61	旧	○	×	RC造		15	0	5	10	31	0	
8	鶴沼小学校	校舎	47	57	旧	○	×	RC造	4.0	15	0	5	0	22	15	
8	鶴沼小学校	屋内運動場	52	57	旧	○	×	RC造		15	0	5	10	27	0	
10	太陽の家	太陽の家	41	56	旧	○	×	RC造	2.0	15	15	0	0	16	10	
10	鶴沼小学校	屋内運動場	51	56	旧	○	×	RC造		15	0	5	10	26	0	
12	鶴沼小学校	屋内運動場	45	55	旧	○	×	RC造	4.0	15	0	5	0	20	15	
12	浜見保育園	園舎	45	55	旧	○	×	RC造	4.0	15	0	5	0	20	15	
14	辻堂青少年会館	会館	54	54	旧	○	○	—	RC造		15	0	0	10	29	0
14	南沼波署本町出張所	事務所及び庫車	49	54	旧	○	×	RC造		15	15	0	0	24	0	
16	老人福祉センターやすらぎ荘	本館	47	52	旧	○	×	RC造		15	15	0	0	22	0	
16	鶴沼保育園	園舎	52	52	旧	○	○	—	RC造		15	0	0	10	27	0
16	藤沢公民館	公民館	52	52	旧	○	○	—	RC造		15	0	0	10	27	0
16	市宮波谷ク原住宅	住宅24戸建	52	52	旧	○	○	—	RC造		15	0	0	10	27	0
20	市宮波也住宅	住宅6連戸建	51	51	旧	×	—	—	CB造		15	0	0	10	26	0
20	藤が岡保育園	園舎	51	51	旧	○	○	—	RC造		15	0	0	10	26	0
22	鶴沼小学校	校舎	40	50	旧	○	×	RC造	4.0	15	0	5	0	15	15	
23	辻堂小学校	校舎	48	48	旧	○	×	RC造	0.3	15	0	5	0	23	5	
24	浜見小学校	校舎	47	47	旧	○	×	RC造	0.3	15	0	5	0	22	5	
25	江の島中器具置場	器具置場	46	46	旧	×	—	—	CB造		15	0	0	10	21	0
25	鶴沼市民センター	本館	36	46	旧	○	×	RC造	3.0	15	0	5	0	11	15	
27	村岡公民館	公民館	50	45	旧	○	×	RC造		15	0	5	0	25	0	
27	元藤が岡警察署市有山林管理棟	元藤が岡警察署市有山林管理用建物	45	45	旧	×	—	—	木造		15	0	0	10	20	0
27	遠藤市民センター	青少年ホール	45	45	旧	○	○	—	鉄骨造		15	0	0	10	20	0
27	大道小学校	屋内運動場	50	45	旧	○	×	RC造		15	0	5	0	25	0	
27	六会中学校	屋内運動場	50	45	旧	○	×	RC造		15	0	5	0	25	0	
27	御所見中学校	屋内運動場	50	45	旧	○	×	RC造		15	0	5	0	25	0	
27	富士見台小学校	校舎	50	45	旧	○	×	RC造		15	0	5	0	25	0	
27	鶴沼小学校	校舎	50	45	旧	○	×	RC造		15	0	5	0	25	0	
27	長後小学校	校舎	50	45	旧	○	×	RC造		15	0	5	0	25	0	
36	高浜中学校	校舎	44	44	旧	○	×	RC造	0.3	15	0	5	0	19	5	
36	八松小学校	屋内運動場	49	44	旧	○	×	RC造		15	0	5	0	24	0	
36	大道小学校	校舎	49	44	旧	○	×	RC造		15	0	5	0	24	0	
36	明治小学校	校舎	49	44	旧	○	×	RC造		15	0	5	0	24	0	
40	浜見小学校	屋内運動場	43	43	旧	○	×	RC造	0.3	15	0	5	0	18	5	
40	高浜中学校	屋内運動場	43	43	旧	○	×	RC造	0.3	15	0	5	0	18	5	
40	市民会館	大ホール	48	43	旧	○	×	RC造		15	0	5	0	23	0	
40	市民会館	小ホール	48	43	旧	○	×	RC造		15	0	5	0	23	0	
40	村岡小学校	屋内運動場	48	43	旧	○	×	RC造		15	0	5	0	23	0	
40	片瀬小学校	屋内運動場	48	43	旧	○	×	RC造		15	0	5	0	23	0	
40	長後小学校	屋内運動場	48	43	旧	○	×	RC造		15	0	5	0	23	0	
40	御所見小学校	屋内運動場	48	43	旧	○	×	RC造		15	0	5	0	23	0	
40	秋葉台小学校	校舎	48	43	旧	○	×	RC造		15	0	5	0	23	0	
40	富士見台小学校	校舎	48	43	旧	○	×	RC造		15	0	5	0	23	0	
40	第1分団第2器具置場	器具置場	43	43	旧	×	—	—	CB造		15	0	0	10	18	0
51	鶴沼中学校	校舎	47	42	旧	○	×	RC造		15	0	5	0	22	0	
51	秋葉台小学校	屋内運動場	47	42	旧	○	×	RC造		15	0	5	0	22	0	
51	明治中学校	校舎	47	42	旧	○	×	RC造		15	0	5	0	22	0	
51	鶴沼市民の家	市民の家	37	42	旧	×	—	—	RC造	3.0	15	0	0	12	15	
55	善行老人憩の家	集会所	41	41	旧	×	—	—	鉄骨造		15	0	0	10	16	0
55	長後老人憩の家	集会所	41	41	旧	×	—	—	木造		15	0	0	10	16	0
55	高倉市民の家	市民の家	41	41	旧	×	—	—	木造		15	0	0	10	16	0
55	片瀬市民の家	市民の家	41	41	旧	×	—	—	木造		15	0	0	10	16	0
55	辻堂南部市民の家	市民の家	41	41	旧	×	—	—	軽量鉄骨造		15	0	0	10	16	0
55	富士見台小学校	屋内運動場	46	41	旧	○	×	RC造		15	0	5	0	21	0	
55	藤沢小学校	校舎	46	41	旧	○	×	RC造		15	0	5	0	21	0	
55	大越小学校	校舎	46	41	旧	○	×	RC造		15	0	5	0	21	0	
55	村岡小学校	校舎	46	41	旧	○	×	RC造		15	0	5	0	21	0	
55	俣野小学校	校舎	46	41	旧	○	×	RC造		15	0	5	0	21	0	
55	御所見中学校	校舎	46	41	旧	○	×	RC造		15	0	5	0	21	0	
55	片瀬山公園	便所	41	41	旧	×	—	—	鉄骨造		15	0	0	10	16	0
67	善行保育園	園舎	50	40	旧	○	○	—	RC造		15	0	0	0	25	0
67	下十棚市民の家	市民の家	40	40	旧	×	—	—	木造		15	0	0	10	15	0

67	第2収蔵庫	元給食センター	50	40	旧	×	—	—	RC造		15	0	0	0	25	0
67	藤沢保育園	園舎	50	40	旧	○	○	—	RC造		15	0	0	0	25	0
67	俣野小学校	校舎	45	40	旧	○	×	○	RC造		15	0	5	0	20	0
67	大越小学校	校舎	45	40	旧	○	×	○	RC造		15	0	5	0	20	0
67	大道小学校	校舎	45	40	旧	○	×	○	RC造		15	0	5	0	20	0
67	明治中学校	校舎	45	40	旧	○	×	○	RC造		15	0	5	0	20	0
67	御所見小学校	校舎	45	40	旧	○	×	○	RC造		15	0	5	0	20	0
76	片瀬良合市民の家	市民の家	39	39	旧	×	—	—	木造		15	0	0	10	14	0
76	羽島市民の家	市民の家	39	39	旧	×	—	—	木造		15	0	0	10	14	0
76	御所見収蔵庫	旧御所見市民センター本館	44	39	旧	○	×	○	RC造		15	0	5	0	19	0
76	市営古里住宅	住宅1号棟	49	39	旧	○	○	—	RC造		15	0	0	0	24	0
76	本町小学校	屋内運動場	44	39	旧	○	×	○	SRC造		15	0	5	0	19	0
76	片瀬小学校	校舎	44	39	旧	○	×	○	RC造		15	0	5	0	19	0
76	羽島小学校	校舎	44	39	旧	○	×	○	RC造		15	0	5	0	19	0
76	湘南台小学校	校舎	44	39	旧	○	×	○	RC造		15	0	5	0	19	0
76	藤が岡保育園	園舎	44	39	旧	○	×	○	RC造		15	0	5	0	19	0
76	湘南台保育園	園舎	44	39	旧	○	×	○	RC造		15	0	5	0	19	0
86	明治保育園	園舎	48	38	旧	○	○	—	RC造		15	0	0	0	23	0
86	御所見小学校	校舎	43	38	旧	○	×	○	RC造		15	0	5	0	18	0
86	大越小学校	校舎	43	38	旧	○	×	○	RC造		15	0	5	0	18	0
86	藤沢小学校	校舎	43	38	旧	○	×	○	RC造		15	0	5	0	18	0
90	村岡市民の家	市民の家	37	37	旧	×	—	—	木造		15	0	0	10	12	0
90	藤沢石原谷市民の家	市民の家	37	37	旧	×	—	—	木造		15	0	0	10	12	0
90	辻堂保育園	園舎	47	37	旧	○	○	—	RC造		15	0	0	0	22	0
90	喜瀬市民の家	市民の家	37	37	旧	×	—	—	木造		15	0	0	10	12	0
90	六会市民の家	市民の家	37	37	旧	×	—	—	木造		15	0	0	10	12	0
90	大清水市民の家	市民の家	37	37	旧	×	—	—	木造		15	0	0	10	12	0
90	長後中分最終処分場	電気室	37	37	旧	×	—	—	軽量鉄骨造		15	0	0	10	12	0
90	湘南台小学校	屋内運動場	42	37	旧	○	×	○	SRC造		15	0	5	0	17	0
90	長後小学校	校舎	42	37	旧	○	×	○	RC造		15	0	5	0	17	0
99	太陽の家	体育館	36	36	旧	○	○	—	RC造	2.0	15	0	0	0	11	10
99	辻堂市民の家	市民の家	36	36	旧	×	—	—	木造		15	0	0	10	11	0
99	藤沢市民の家	市民の家	36	36	旧	×	—	—	木造		15	0	0	10	11	0
99	市民会館	分館 (旧庁舎)	36	36	旧	×	—	—	木造		15	0	0	10	11	0
99	俣野小学校	屋内運動場	41	36	旧	○	×	○	SRC造		15	0	5	0	16	0
99	羽島小学校	屋内運動場	41	36	旧	○	×	○	SRC造		15	0	5	0	16	0
99	大庭小学校	屋内運動場	41	36	旧	○	×	○	SRC造		15	0	5	0	16	0
99	秋葉台中学校	屋内運動場	41	36	旧	○	×	○	RC造		15	0	5	0	16	0
99	村岡小学校	校舎	41	36	旧	○	×	○	RC造		15	0	5	0	16	0
99	明治小学校	校舎	41	36	旧	○	×	○	RC造		15	0	5	0	16	0
99	大庭小学校	校舎	41	36	旧	○	×	○	RC造		15	0	5	0	16	0
99	秋葉台中学校	校舎	41	36	旧	○	×	○	RC造		15	0	5	0	16	0
111	大庭小学校	校舎	41	36	旧	○	×	○	RC造		15	0	5	0	16	0
111	善行中学校	校舎	41	36	旧	○	×	○	RC造		15	0	5	0	16	0
113	あづま保育園	園舎	40	35	旧	○	×	○	RC造		15	0	5	0	15	0
113	南漕防署荏田出張所	事務所及び庫車	45	35	旧	○	○	—	RC造		15	0	0	0	20	0
113	亀井野小学校	屋内運動場	40	35	旧	○	×	○	RC造		15	0	5	0	15	0
113	亀井野小学校	校舎	40	35	旧	○	×	○	RC造		15	0	5	0	15	0
113	善行中学校	校舎	40	35	旧	○	×	○	RC造		15	0	5	0	15	0
118	藤沢市防災備蓄倉庫 (善行)	防災備蓄倉庫	44	34	旧	×	—	—	RC造		15	0	0	0	19	0
118	第1分可器具置場	庁舎	44	34	旧	×	—	—	RC造		15	0	0	0	19	0
118	善行中学校	屋内運動場	39	34	旧	○	×	○	RC造		15	0	5	0	14	0
118	新林小学校	屋内運動場	39	34	旧	○	×	○	RC造		15	0	5	0	14	0
118	中里小学校	屋内運動場	39	34	旧	○	×	○	RC造		15	0	5	0	14	0
118	秋葉台小学校	校舎	39	34	旧	○	×	○	RC造		15	0	5	0	14	0
118	湘南台小学校	校舎	39	34	旧	○	×	○	RC造		15	0	5	0	14	0
118	御所見中学校	校舎	39	34	旧	○	×	○	RC造		15	0	5	0	14	0
118	中里小学校	校舎	39	34	旧	○	×	○	RC造		15	0	5	0	14	0
118	中里小学校	校舎	39	34	旧	○	×	○	RC造		15	0	5	0	14	0
118	新林小学校	校舎	39	34	旧	○	×	○	RC造		15	0	5	0	14	0
129	善行乳児保育園	事務室及び乳児室	43	33	旧	○	○	—	RC造		15	0	0	0	18	0
129	善行乳児保育園	乳児室	43	33	旧	○	○	—	RC造		15	0	0	0	18	0
129	滝の沢小学校	屋内運動場	38	33	旧	○	×	○	RC造		15	0	5	0	13	0
129	明治小学校	校舎	38	33	旧	○	×	○	RC造		15	0	5	0	13	0
129	亀井野小学校	校舎	38	33	旧	○	×	○	RC造		15	0	5	0	13	0
129	滝の沢小学校	校舎	38	33	旧	○	×	○	RC造		15	0	5	0	13	0
129	滝の沢小学校	校舎	38	33	旧	○	×	○	RC造		15	0	5	0	13	0
136	第1収蔵庫	収蔵庫	42	32	旧	○	○	—	RC造		15	0	0	0	17	0

136	大庭中学校	屋内運動場	37	32	旧	○	×	○	RC造	15	0	5	0	12	0
136	大庭中学校	校舎	37	32	旧	○	×	○	RC造	15	0	5	0	12	0
136	大鋸小学校	屋内運動場	37	32	旧	○	×	○	RC造	15	0	5	0	12	0
136	村岡中学校	屋内運動場	37	32	旧	○	×	○	RC造	15	0	5	0	12	0
136	俣野小学校	校舎	37	32	旧	○	×	○	RC造	15	0	5	0	12	0
136	片瀬小学校	校舎	37	32	旧	○	×	○	RC造	15	0	5	0	12	0
136	村岡中学校	校舎	37	32	旧	○	×	○	RC造	15	0	5	0	12	0
136	村岡中学校	校舎	37	32	旧	○	×	○	RC造	15	0	5	0	12	0
136	大鋸小学校	校舎	37	32	旧	○	×	○	RC造	15	0	5	0	12	0
136	大鋸小学校	校舎	37	32	旧	○	×	○	RC造	15	0	5	0	12	0
136	またの保育園	園舎	37	32	旧	○	×	○	RC造	15	0	5	0	12	0
149	市瀬薮第二住宅	住宅1号棟	41	31	旧	○	○	—	RC造	15	0	0	0	16	0
149	鶴沼中学校	校舎	36	31	旧	○	×	○	RC造	15	0	5	0	11	0
151	市瀬ノ沢住宅	住宅1号棟	40	30	旧	○	○	—	RC造	15	0	0	0	15	0
152	辻堂市民センター	本館	39	29	旧	○	○	—	RC造	15	0	0	0	14	0
152	北沼防署御所見出張所	庁舎	39	29	旧	○	○	—	RC造	15	0	0	0	14	0
154	高山保育園	園舎	38	28	旧	○	○	—	RC造	15	0	0	0	13	0
155	谷根最終処分場	管理事務所	37	27	旧	×	—	—	鉄骨造	15	0	0	0	12	0
155	善行市民センター	本館	37	27	旧	○	○	—	RC造	15	0	0	0	12	0
155	少年の森	管理棟	37	27	旧	○	○	—	RC造	15	0	0	0	12	0
155	環境事業センター	事務所	37	27	旧	○	○	—	RC造	15	0	0	0	12	0
155	北沼防署善行出張所	庁舎	37	27	旧	○	○	—	RC造	15	0	0	0	12	0
160	秋葉台リサイクル展示場	リサイクル暫定施設	36	26	旧	×	—	—	鉄骨造	15	0	0	0	11	0
160	天神小学校	屋内運動場	36	26	旧	×	—	—	RC造	15	0	0	0	11	0
160	駒寄小学校	屋内運動場	36	26	旧	×	—	—	RC造	15	0	0	0	11	0
160	湘南台中学校	屋内運動場	36	26	旧	×	—	—	RC造	15	0	0	0	11	0
160	駒寄小学校	校舎	36	26	旧	×	—	—	RC造	15	0	0	0	11	0
160	駒寄小学校	校舎	36	26	旧	×	—	—	RC造	15	0	0	0	11	0
160	天神小学校	校舎	36	26	旧	×	—	—	RC造	15	0	0	0	11	0
160	湘南台中学校	校舎	36	26	旧	×	—	—	RC造	15	0	0	0	11	0
160	葛原最終処分場	電気室	36	26	旧	×	—	—	鉄骨造	15	0	0	0	11	0
	平和台住宅	母子生活支援施設							再整備のため閉鎖しました。						
	しふさかみまら保育園	園舎							再整備のため閉鎖しました。						
	労働会館	会館							再整備のため閉鎖しました。						
	市役所本庁舎	庁舎本館							再整備のため解体しました。						
	市役所本庁舎	庁舎東館							再整備のため解体しました。						
	高齢者対策事業従事者休憩所	詰所							解体しました。						
	西部学校給食合同調理場	調理場							解体しました。						
	高砂保育園	園舎							解体しました。（「たかすな保育園」として民設、民営で運営）						
	生きかみ福祉センター	センター							再整備が完了しました。						
	稚児ヶ淵レストハウス	レストハウス							再整備が完了しました。						
	六会市民センター	本館							再整備が完了しました。						
	北沼防署六会出張所	庁舎							再整備が完了しました。						
	ふれあひセンター	ふれあひセンター							用途廃止しました。						





## 第2次藤沢市公共施設再整備プラン

企画政策部 企画政策課 公共施設再整備担当

〒251-8601 神奈川県藤沢市朝日町1番地の1

電話 0466 (25) 1111 (代表) 内線 2172

<http://www.city.fujisawa.kanagawa.jp>