



FUJISAWA

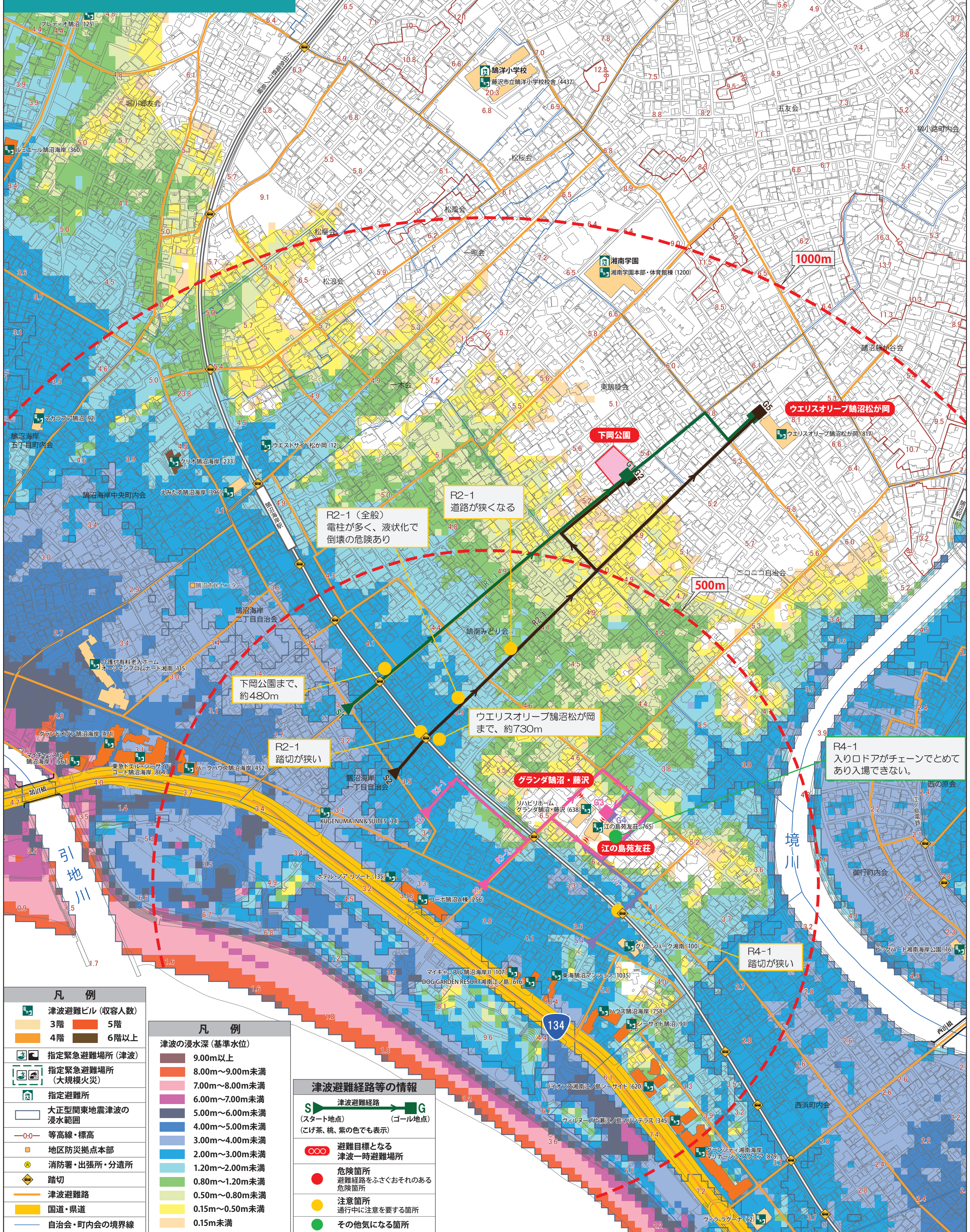
津波避難マップ

令和5年3月作成

鵜沼海岸一丁目自治会



(発行) 藤沢市防災安全部危機管理課
この地図は、藤沢市縮尺2,500分の1地形図(平成27年12月作成)を修正し作成しました。



R2-1 (全般)
電柱が多く、液状化で
倒壊の危険あり

R2-1
道路が狭くなる

下岡公園まで、
約480m

ウエリスオーリーブ鵜沼松が岡
まで、約730m

R2-1
踏切が狭い

R4-1
入りロードがチェーンでとめて
あり入場できない。

R4-1
踏切が狭い

凡例	
	津波避難ビル(収容人数)
	3階
	4階
	5階
	6階以上
	指定緊急避難場所(津波)
	指定緊急避難場所(大規模火災)
	指定避難所
	大正型関東地震津波の浸水範囲
	等高線・標高
	地区防災拠点本部
	消防署・出張所・分道所
	踏切
	津波避難路
	国道・県道
	自治会・町内会の境界線

凡例	
津波の浸水深(基準水位)	
	9.00m以上
	8.00m~9.00m未満
	7.00m~8.00m未満
	6.00m~7.00m未満
	5.00m~6.00m未満
	4.00m~5.00m未満
	3.00m~4.00m未満
	2.00m~3.00m未満
	1.20m~2.00m未満
	0.80m~1.20m未満
	0.50m~0.80m未満
	0.15m~0.50m未満
	0.15m未満

津波避難経路等の情報	
	津波避難経路
	スタート地点
	ゴール地点
	(こげ茶、桃、紫の色でも表示)
	避難目標となる津波一時避難場所
	危険箇所
	避難経路をふさぐおそれのある危険箇所
	注意箇所
	通行中に注意を要する箇所
	その他気になる箇所