

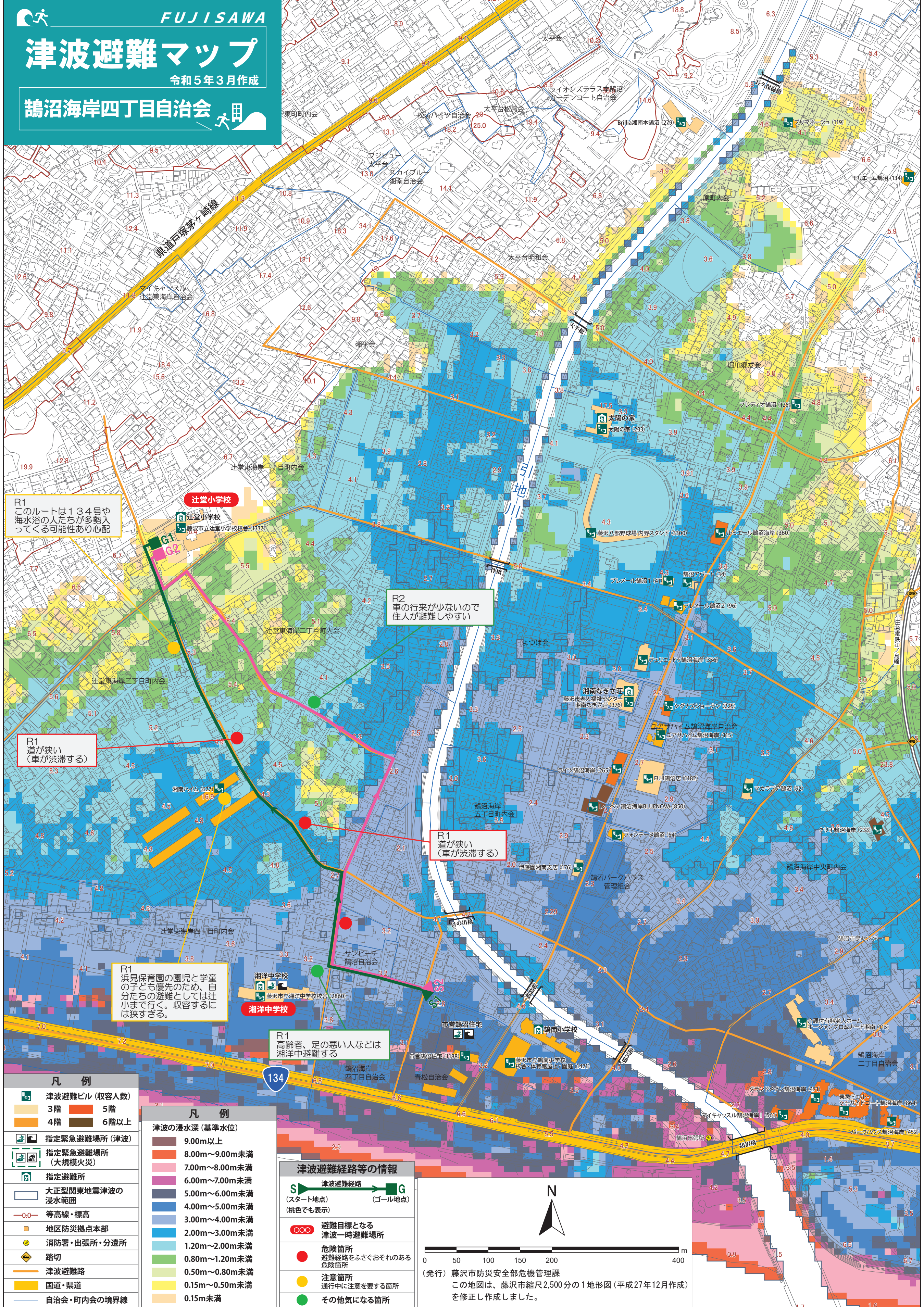


FUJISAWA

# 津波避難マップ

令和5年3月作成

## 鵜沼海岸四丁目自治会 用



**R1**  
このルートは134号や海水浴の人たちが多勢入ってくる可能性あり心配

**R2**  
車の行来が少ないので住人が避難しやすい

**R1**  
道が狭い(車が渋滞する)

**R1**  
道が狭い(車が渋滞する)

**R1**  
浜見保育園の園児と学童の子ども優先のため、自分たちの避難としては辻小まで行く。収容するには狭すぎる。

**R1**  
高齢者、足の悪い人などは湘洋中避難する

凡例	
	津波避難ビル(収容人数)
	3階
	5階
	4階
	6階以上
	指定緊急避難場所(津波)
	指定緊急避難場所(大規模火災)
	指定避難所
	大正型関東地震津波の浸水範囲
	等高線・標高
	地区防災拠点本部
	消防署・出張所・分道所
	踏切
	津波避難路
	国道・県道
	自治会・町内会の境界線

凡例	
	津波の浸水深(基準水位)
	9.00m以上
	8.00m~9.00m未満
	7.00m~8.00m未満
	6.00m~7.00m未満
	5.00m~6.00m未満
	4.00m~5.00m未満
	3.00m~4.00m未満
	2.00m~3.00m未満
	1.20m~2.00m未満
	0.80m~1.20m未満
	0.50m~0.80m未満
	0.15m~0.50m未満
	0.15m未満

津波避難経路等の情報	
	津波避難経路
	(スタート地点)
	(ゴール地点)
	(桃色でも表示)
	避難目標となる津波一時避難場所
	危険箇所
	避難経路をふさぐおそれのある危険箇所
	注意箇所
	通行中に注意を要する箇所
	その他気になる箇所

0 50 100 150 200 400 m

(発行) 藤沢市防災安全部危機管理課  
この地図は、藤沢市縮尺2,500分の1地形図(平成27年12月作成)を修正し作成しました。