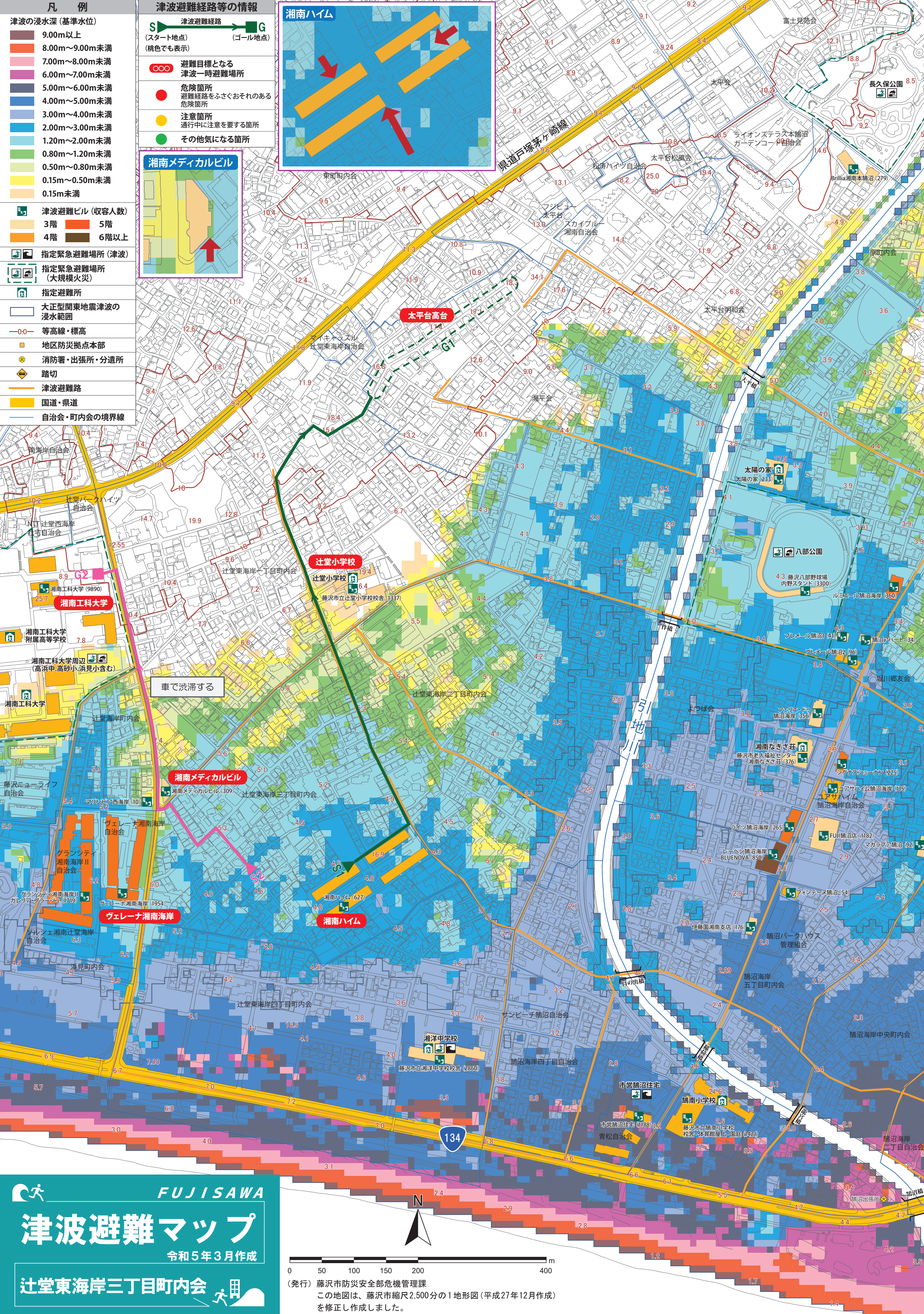
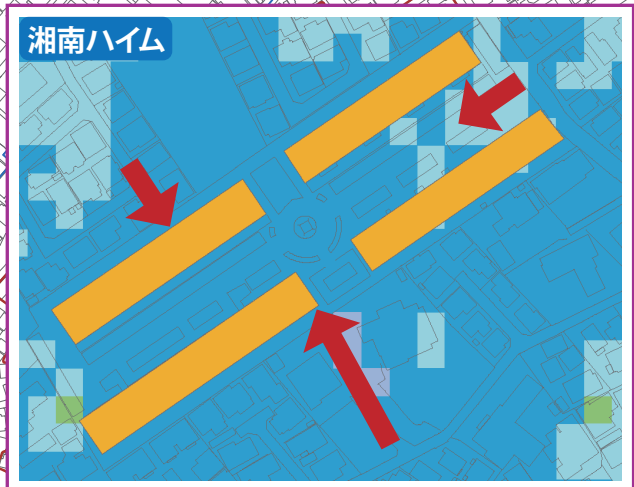
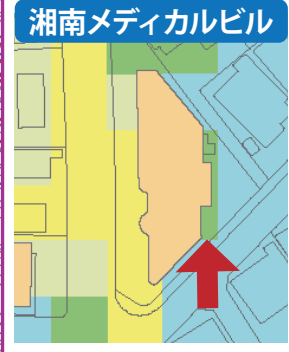


- 凡例**
- 津波の浸水深（基準水位）
- 9.00m以上
 - 8.00m～9.00m未満
 - 7.00m～8.00m未満
 - 6.00m～7.00m未満
 - 5.00m～6.00m未満
 - 4.00m～5.00m未満
 - 3.00m～4.00m未満
 - 2.00m～3.00m未満
 - 1.20m～2.00m未満
 - 0.80m～1.20m未満
 - 0.50m～0.80m未満
 - 0.15m～0.50m未満
 - 0.15m未満
- 津波避難ビル（収容人数）
- 3階 5階
 - 4階 6階以上
- 指定緊急避難場所（津波）
- 指定緊急避難場所（大規模火災）
- 指定避難所
- 大正型関東地震津波の浸水範囲
- 等高線・標高
- 地区防災拠点本部
- 消防署・出張所・分遣所
- 踏切
- 津波避難路
- 国道・県道
- 自治会・町内会の境界線

- 津波避難経路等の情報**
- 津波避難経路
(スタート地点 (S) ゴール地点 (G) (桃色でも表示))
- 避難目標となる津波一時避難場所
- 危険箇所
避難経路をふさぐおそれのある危険箇所
- 注意箇所
通行中に注意を要する箇所
- その他気になる箇所



FUJISAWA

津波避難マップ

令和5年3月作成

辻堂東海岸三丁目町内会

0 50 100 150 200 400 m

(発行) 藤沢市防災安全部危機管理課
この地図は、藤沢市縮尺2,500分の1地形図(平成27年12月作成)を修正し作成しました。