

藤沢記者クラブ各位

藤沢市津波浸水想定CGの公表について

本市では、神奈川県が2012年3月に公表した「津波浸水予測図」に基づき、津波浸水の様子に関するシミュレーション映像を作成し、本日からホームページ上で配信するとともに、5月1日から防災危機管理室や市民センター・公民館においてDVDを貸し出すことといたしました。

今後、地域における防災講話などにおいて、この動画を活用しながら、津波災害に対する防災意識を一層高めてまいります。

1. タイトル

藤沢市津波浸水想定CG



2. 主な内容

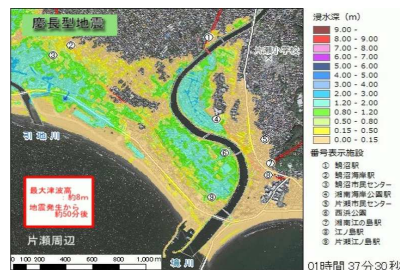
- ・津波に関する基礎的な知識
- ・藤沢市における想定津波
- ・市全体の浸水イメージ
- ・沿岸各地区（江の島・片瀬・鶴沼・辻堂）の浸水イメージ
- ・津波避難に当たっての心得

(計 約60分間)

3. 特徴

本市に特に大きな津波被害をもたらすと想定している南関東地震と慶長型地震について、それぞれの地震による津波がどのように押し寄せてくるかを次の2つの視点により分かりやすく表現しています。

- ・俯瞰視点（津波が陸上を進む方向や浸水の範囲を表現したもの）
- ・地上視点（浸水深や流速を表現したもの）



(俯瞰視点)



(地上視点)

4. URL

<http://www.city.fujisawa.kanagawa.jp/bousai/page100101.shtml>

*この資料に関する問い合わせ先

藤沢市役所総務部防災危機管理室

担当： 藤原、中尾

内線： 8506

直通： 0466(22)0700