

新型コロナウイルス感染症の 患者発生状況等

**2020年（令和2年）12月22日
定例記者会見資料**

新規感染者数

合計 = 625人

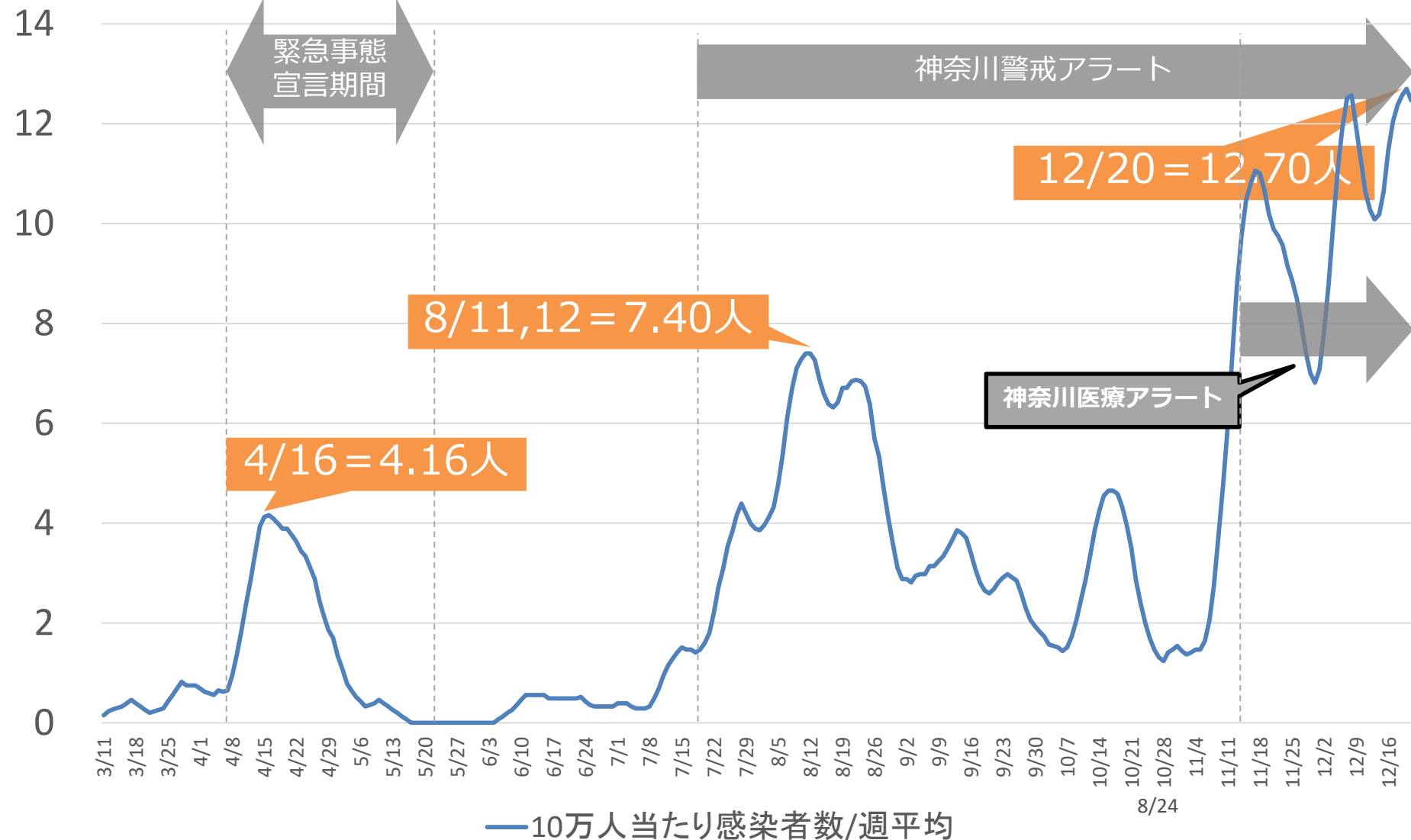
※12/21時点



新規感染者数の週合計値を過去7日間で平均した数 × 10万人 ÷ 436,477 (藤沢市人口8/1時点)

※12/21時点

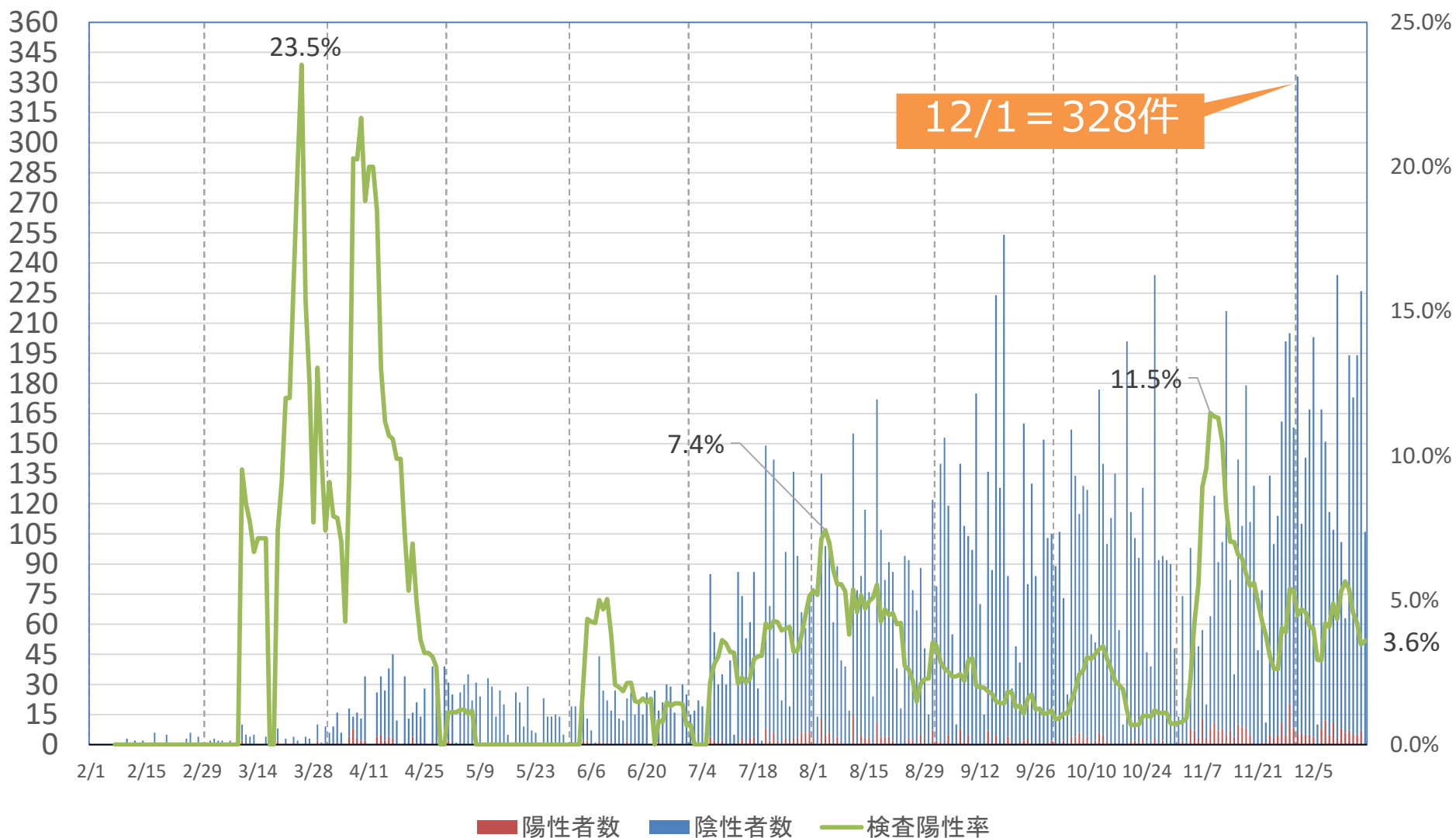
人口10万人当たりの感染者数 / 週平均



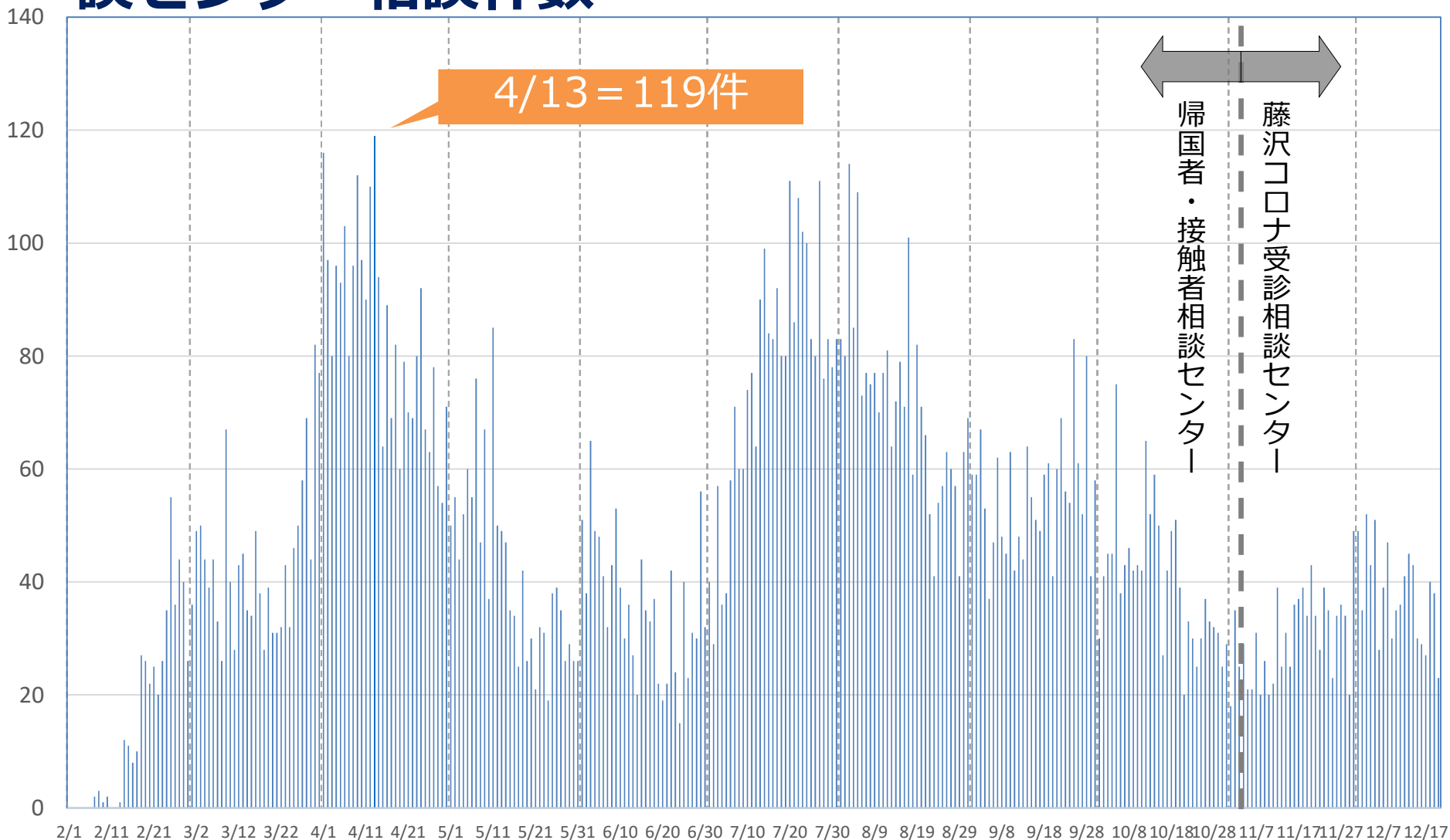
— 10万人当たり感染者数/週平均

検査件数と陽性率

※12/18時点
 ※陰性化確認のための検査件数は除く
 ※検査陽性率は週平均



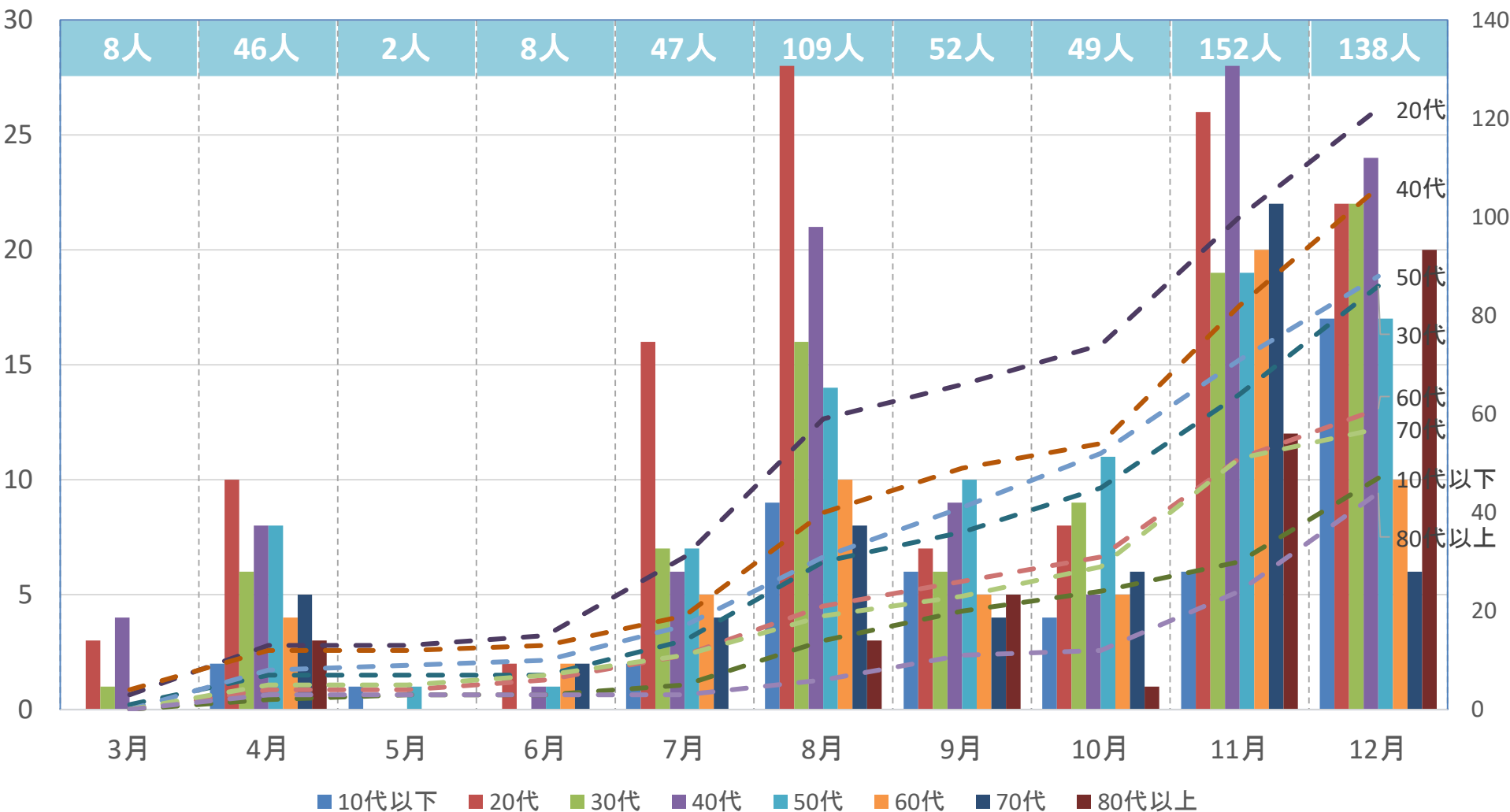
帰国者・接触者相談センター／藤沢コロナ受診相談センター相談件数



感染状況（年代別／月別）

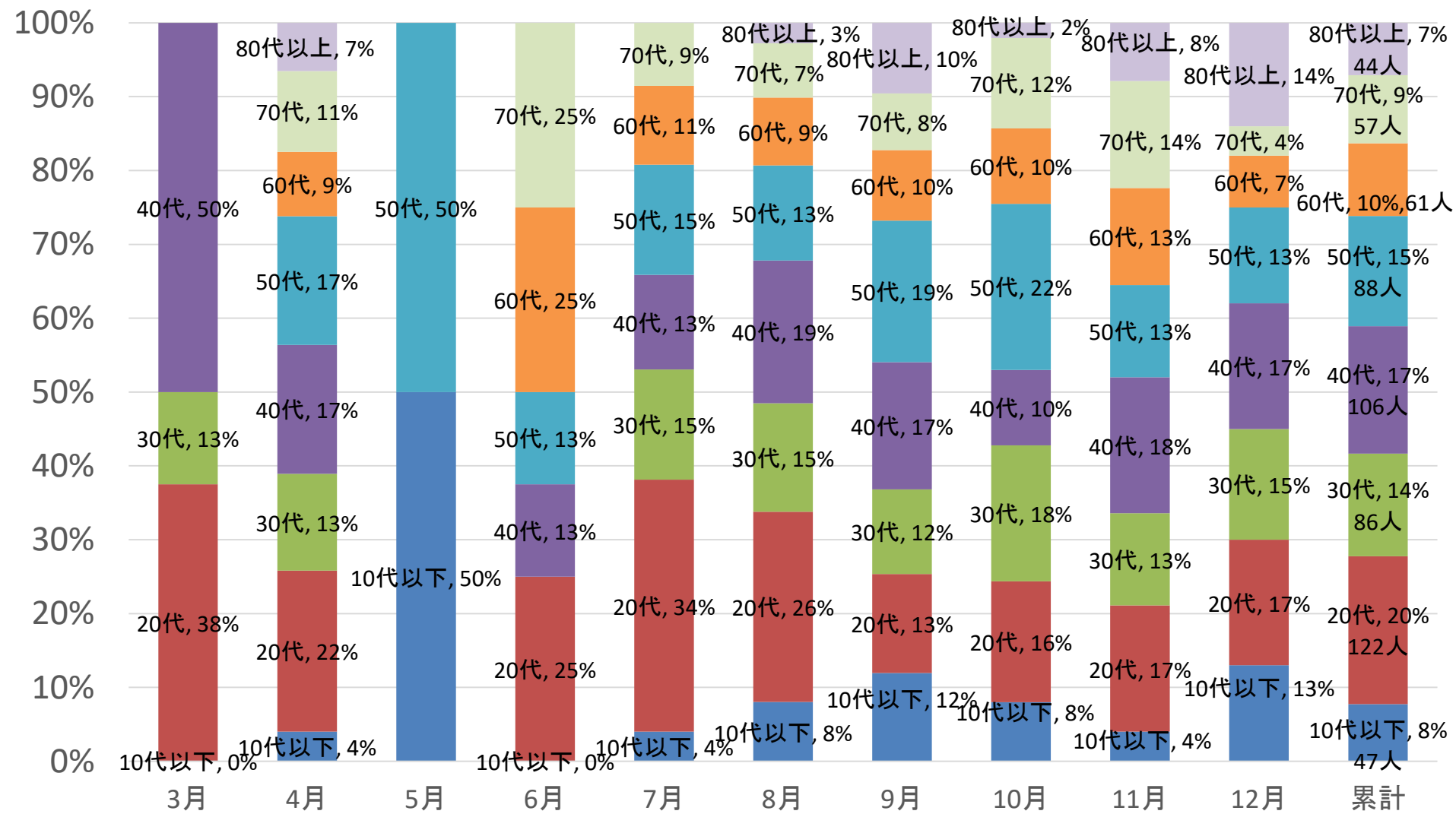
※縦棒：新規
※横折れ線：累積
※12/18時点（611人）
(累積:人)

(新規:人)



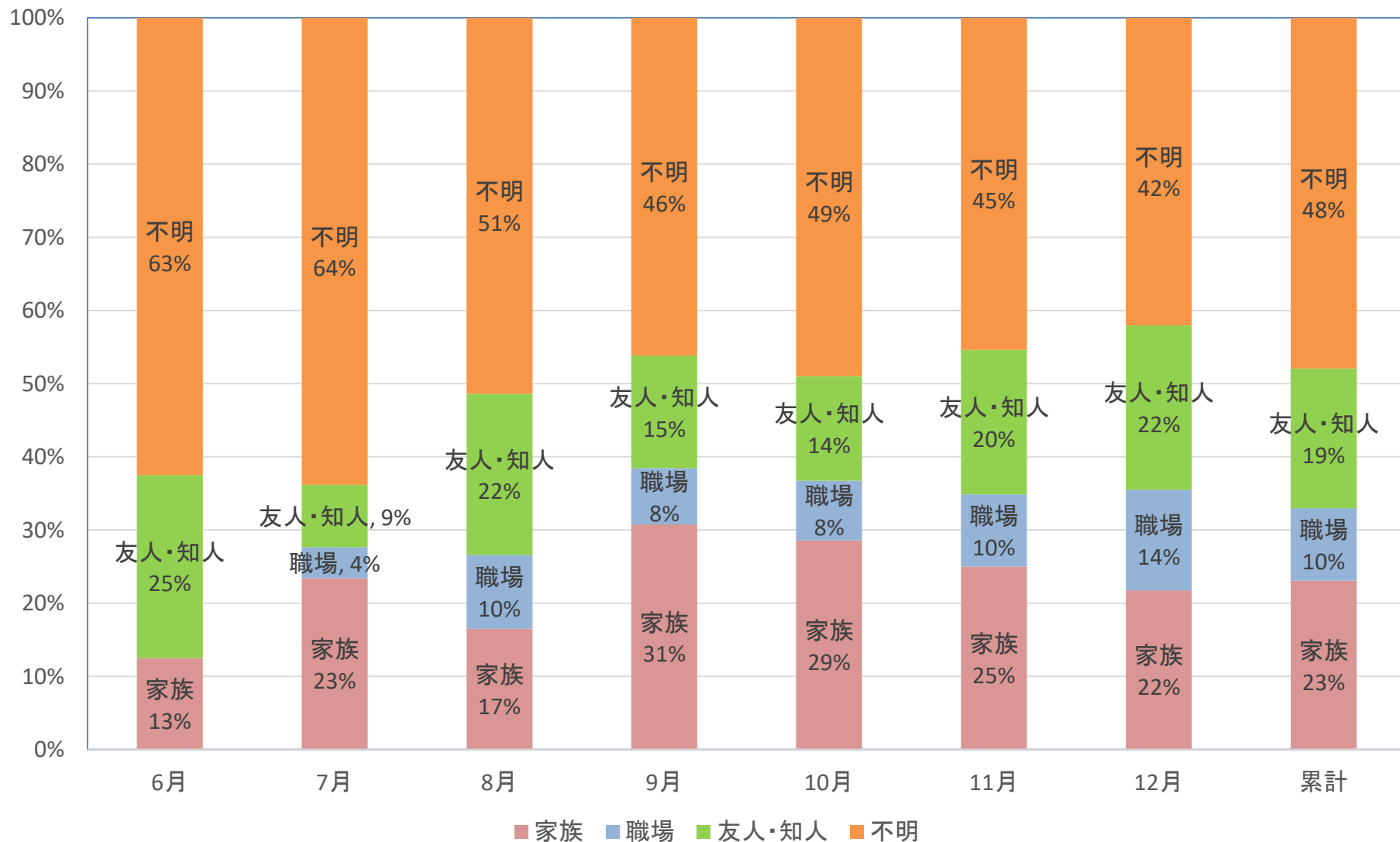
※12/18時点 (611人)

感染状況 (年代別／新規感染者数割合)



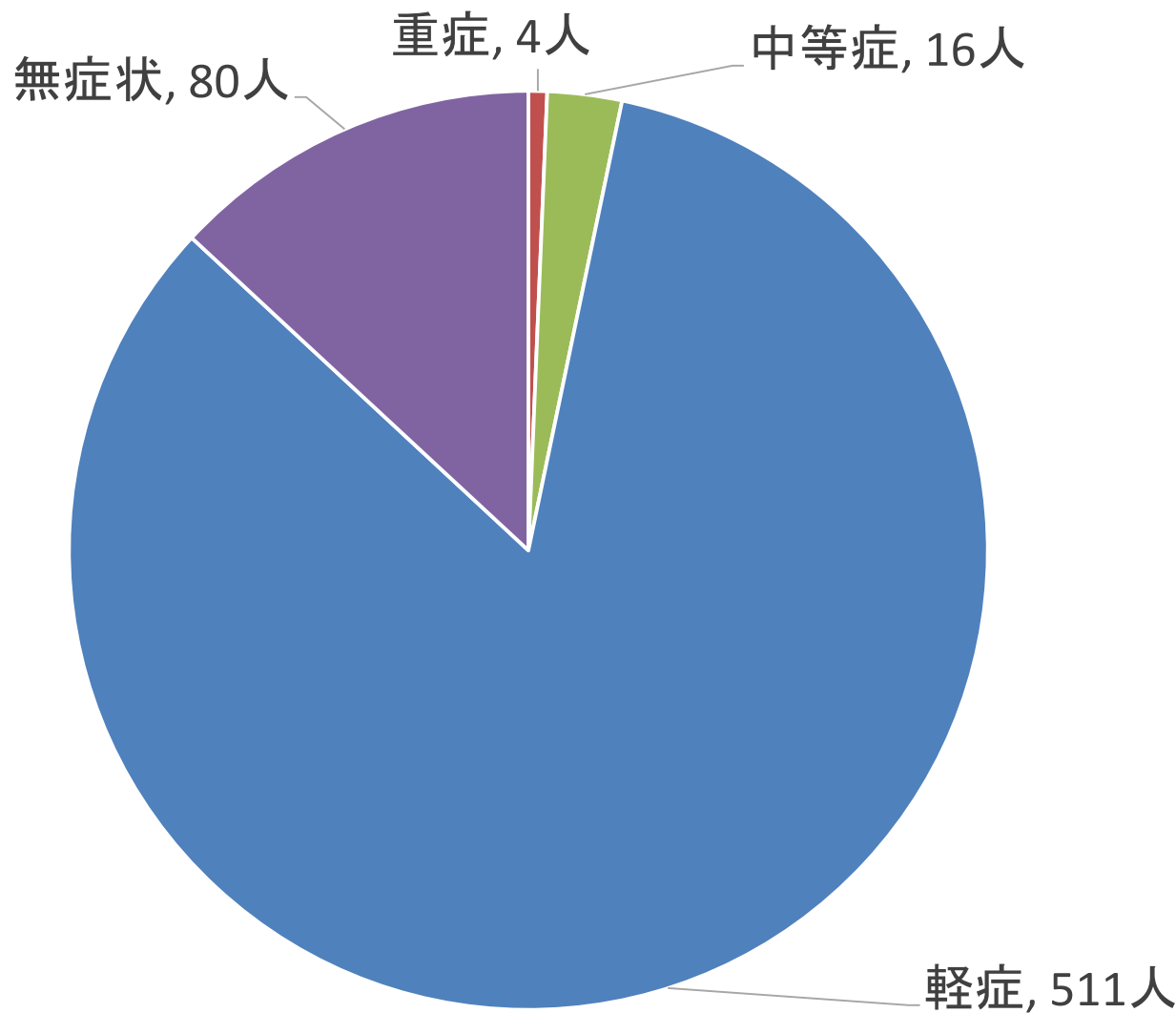
推定感染経路

※6月5日～12月18日の新規感染者データ（555人）から作成



※12/18時点 (611人)

発表時点の症状 (症状別／新規感染者数)



※6月5日～12月18日の新規感染者データ（555人）から作成

発表時点の処遇（処遇別／新規感染者数）

