



郷土づくり推進会議は、地域の特性を生かした郷土愛あふれるまちづくりを推進するため、市内各地区に設置されており、各地域団体の代表者と公募委員が地域の課題解決や活性化に取り組んでいます。鵜沼地区では、「**気づき・見守り・つながり**」をテーマに、4つの委員会が認知症等の啓発や小学生の放課後の居場所づくりなどの事業を行っています。



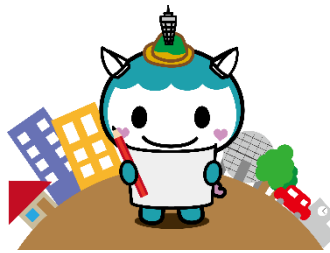
鵜沼地区郷土づくり推進会議の事業

鵜沼の魅力発信事業

鵜沼の魅力を深め、広めるための事業の企画・検討をしています。新規事業の企画のほか、地域の賑わいに繋がる新たなまつりの検討を行っています。

歴史・文化 継承事業

鵜沼の過去の記録、文献や写真など、様々な**地域資料を収集・展示・保存**しており、鵜沼市民センター内で開設しています。鵜沼の懐かしい風景や当時の暮らしぶりを窺い知ることが出来ます。また、地域の方や児童・生徒、研究者などへ広く公開し、学習の場としても利用されています。**年2回、4ヵ月半の企画展示も開催**しています。



子どもの居場所づくり事業

小学校3～6年生の放課後の居場所づくりとして、地域ボランティアとの様々な学習や体験等ができる「**鵜沼元気塾**」と「**鵜沼元気ひろば**」を実施しています。

認知症等 啓発事業

誰もが安心して“ゆっくり”暮らせる鵜沼を目指して

笑い・仲間との交流・ふれあい・語らいを通して脳の活性化を進める「**脳活倶楽部**」、同じ悩みをもつ家族同士の情報交換の場「**若年性認知症家族の交流会**」、認知症等を地域ぐるみで学び・考え・つながるための「**福祉講演会**」などの地域福祉向上のための啓発活動を実施しています。

Check!!



各事業の活動実績は裏面に!!

☆☆令和4年度事業紹介☆☆

認知症等啓発事業 A 委員会

【脳活倶楽部】

ラフターヨガ（笑いヨガ）で笑いあい楽しい時間を過ごし仲間との交流を通して脳の活性化を進めます。季節によりお花見やクリスマス会なども開催。原則毎月第3金曜日 13:00～15:00 文化活動室

2022年度活動実績 4/1～3/17の全12回

【若年性認知症家族の交流会】

日頃、生活をする上で同じような悩みを持つ家族同士の情報交換の場です。

原則 偶数月第3金曜日 13:00～15:00 学習室2

2022年度活動実績 4/15～2/17の全6回

鶴沼の魅力発信事業 B 委員会

【新規事業提案】

鶴沼の魅力を深め、広めるための事業の企画・検討をしています。今年度は地域の皆さんの声をまちづくりに活かすためのタウンミーティングを実施します。

子どもの居場所づくり事業 C 委員会

【鶴沼元気塾】

毎週木曜日 16:00～17:30
鶴沼市民センター

2022年度活動実績

4/21～3/23の全39回

【鶴沼元気ひろば】

毎週月曜日 16:00～17:30
仲東町内会館

2022年度活動実績

4/18～3/20の全41回

歴史・文化継承事業 D 委員会

【鶴沼郷土資料展示室】

開室：毎週月曜日を除く 10:00～16:00

鶴沼市民センター

【認知症初期・若年性認知症相談窓口】

認知症当事者・本人を支えてきた家族・オレンジコーディネーターが認知症初期の相談、若年性認知症の相談などに応じる窓口です。

原則毎月第4水曜日 10:00～12:00 地域団体室

2022年度活動実績 7/27～3/22の全9回

【講演会・イベント等】

2022年度開催実績

- ・認知症サポーター養成講座（6月、1月）
- ・認知症ステップアップ研修（7月）
- ・くげめまグリーンコンサート（9月）
- ・講演会「安心して暮らせる街づくりのために」（10月）
- ・鶴沼地区公民館まつり「高齢者疑似体験」（10月）
- ・傾聴ボランティア講座（11月）
- ・くげめま福祉体験フェア（2月）

※全て鶴沼市民センターにて開催

◆企画検討会議等の実績◆

- ・企画検討会議の開催（臨時開催分）
8月8日、10月20日、12月25日
- ・先進事例の視察
9月19日 港南台タウンカフェ
（横浜市港南区）

◆元気塾・元気ひろばの主な活動実績◆

- 4月:名札づくり 5月:お芋の苗植え
 - 6月:ゴーヤの苗植え 8月:夏のデイトリップ
 - 10月:お芋ほり 12月:クリスマス会
 - 3月:6年生を送る会。
- 他に、交通安全教室（藤沢警察署方がご協力）、学習ビンゴゲーム、映像クイズ、卓球、ホールで遊び、工作等

◆企画展示の実績◆

- ・4月1日(金)～8月14日(日)
「藤沢駅南口周辺の発展とその開発記録」
- ・10月1日(土)～2月15日(水)
「展示室開設20年・展示50回のあゆみ」