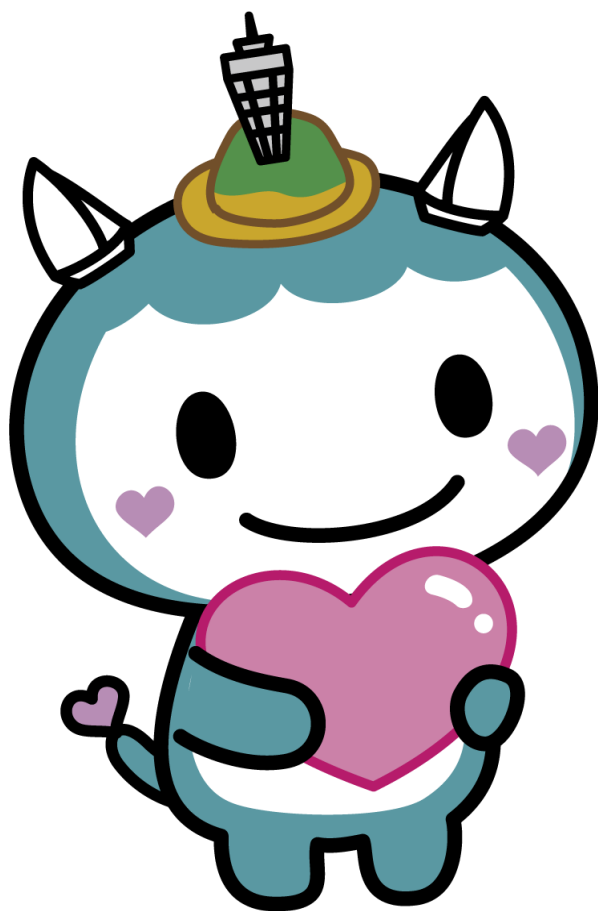


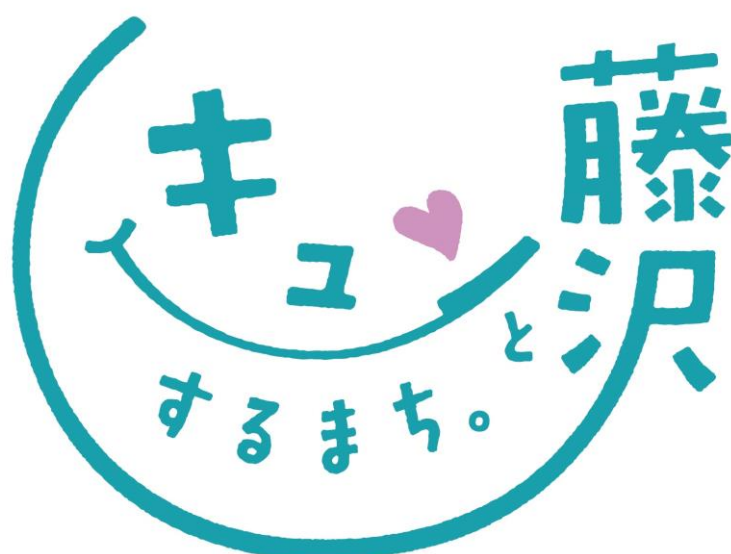
藤沢市障がい者福祉の手引き



「キュンとするまち。藤沢」
公式マスコットキャラクター
ふじキュン♡

- 障がい種別・等級別該当制度一覧
P5~8
- 難病等の方の福祉サービスについて
P9~11
- 1 相談窓口 P12~22
- 2 手帳 P23~25
- 3 療育・指導・訓練 P26
- 4 医療 P27~38
- 5 補装具・介護給付、訓練等給付、
障がい児通所給付・日常生活用具
P39~51
- 6 住宅 P52~54
- 7 情報伝達支援 P55~59
- 8 社会参加支援 P60~67
- 9 手当・年金・給付金 P68~77
- 10 公共料金等の割引 P78~80
- 11 税金の控除 P81~84
- 12 教育 P85
- 13 就労・雇用 P86~87
- 14 スポーツ・文化・レクリエーション P88~92
- 15 その他の制度 P93~96
- 資料 P97~108

藤沢市



本冊子の内容は藤沢市 障がい者支援課のホームページにも掲載しています。

<http://www.city.fujisawa.kanagawa.jp/shogaifu>

検索サイトからは、 をクリック



「障がい」について

藤沢市では、従来「障害者」「障害」と表記していたものについて、「害」という漢字がもつ否定的なイメージを考慮し、一部を除き「障がい者」「障がい」と表現しております。

発行者

藤沢市 福祉部 障がい者支援課

〒251-8601 藤沢市朝日町1番地の1

電話：0466-50-3528

FAX：0466-25-7822

E-mail: fj-shogaifu@city.fujisawa.lg.jp

発行年月日 第1版：2024年（令和6年）4月1日