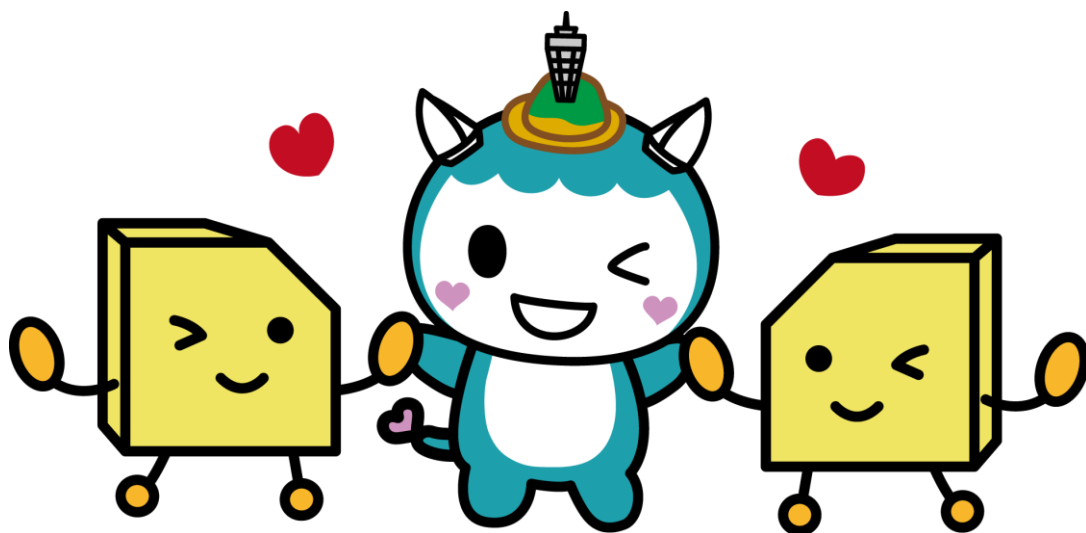


欢迎来到小学校

～学校是个这样的地方～



该手册是由公益财团法人神奈川国际交流财团发行的,以「为外国人的监护人及儿童在小学校中快乐安全学习的10个要点」的内容为参考而制作的。

为了让外国的孩子和他们的监护人能够理解日本小学校的相关事情,我们用简单易懂的日语制作了这个手册。

藤泽市教育委员会
教育指导课

关于日本的学校教育

日本的义务教育为小学6年，
初中3年，共9年。
按照孩子的年龄决定年级。

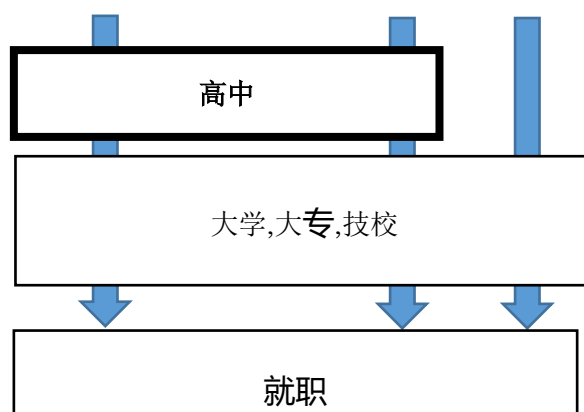
义务教育（小学和中学）
按规定为就近入学。

义务教育	小学校	1 年级 (6 ~ 7 岁)
		2 年级 (7 ~ 8 岁)
		3 年级 (8 ~ 9 岁)
		4 年级 (9 ~ 10 岁)
		5 年级 (10 ~ 11 岁)
		6 年级 (11 ~ 12 岁)
	中学校	1 年级 (12 ~ 13 岁)
		2 年级 (13 ~ 14 岁)
		3 年级 (14 ~ 15 岁)

在小学校入学之前

- 入学前会收到市政府的来信。
- 在即将入学的小学校，将会有健康检查以及入学说明会。

不懂日语的人可以请翻译。
请与学校和市政府机关商量。



○在上学之前要做好准备！

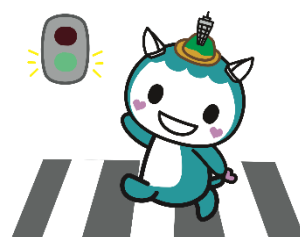
- 书包 · 文具（铅笔、橡皮、铅笔盒）· 体操服
- 教室穿的鞋（在学校里穿的鞋）
- 体育馆用鞋（在体育馆穿的鞋）

除了上述的用品以外还有其他物品。可以在学校的说明会上看到。 学生拿到学校来的所有物品都要写上姓名。



○生活的节奏有没有问题？

最好能够自己起床、自己准备需要带到学校的物品。
也能够记住自己回家的路。



小学校入学后

○在学校里除了学习之外,还有午餐的时间,扫除的时间。对于有过敏史以及有不能吃的食物时,需要和学校联系。

○在学校将和小朋友们一起上学和放学回家。

○学校还会有一些收费的情况。

- 午餐费 • 练习册的费用 • 春(秋)游的费用



※关于在学校所花费的费用,藤泽市有补助金制度,请向学校询问。



除此之外,还会有其他收费的情况。
收费时学校会发给每个学生一个「收费的专用信封」。午餐费则是从学生家长的银行账户中扣除。

○监护人(父亲和母亲)需要协助做的事情。

- 学校会有各种各样的通知发给学生的家长。其中有的是需要家长填写后提交给学校老师的。
- 也会有通过短息的通知。→这种情况时需要必要的手续。
- 学校还有家庭访问(老师到学生家里访问)以及面谈(家长到学校来和老师进行面谈)。
- 学校有各种活动(入学式·运动会·参观上课·毕业式)。

○在学校里一天的时间流程

8:30 前后	第1节 课	第2节 课		第3节 课	第4节 课		第5节 课	14:30 前后
到 学 校	上 课		课 间 休 息	上 课		就 餐 扫 除 午 间 休 息 (午 饭 时 间)	上 课	放 学
	学习语文、算术、生活、 音乐、体育、图工、道 德。			年级升高以后会开始有第六节 课,放学的时间也将会晚一些。				

如果学生希望接受日本語辅导

○国际教室

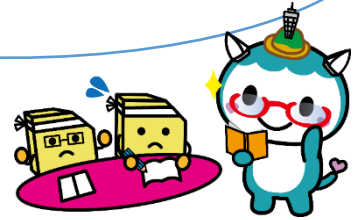
在藤泽市内 有 7 所

小学校内有国际教室。

在这 7 所小学校上学的孩子，

一周可以接受数次日本語的指导。

您的孩子所在的学校有没有国际教室,请在入学时向学校询问。



○日本語指导教室

在湘南台小学校设有日本語指导教室。在没有国际教室的学校上学的学生,可以在家长的陪伴下一起前去补习日语。需要事前办理手续,请向所在学校的老师提出申请。

○日本語指导员的巡回指导

学生可以接受每周 1 ~ 3 次的日语补习。希望接受补习的学生,请向学校的老师提出申请。

有很多不懂的事情一定很担心。



○如果您有不懂的事情可以向以下咨询。

- 首先可以和学校联系! 可以打电话,也可以到学校去向老师咨询。

在藤泽市内可以商谈的地方是 【藤泽市役所】

有关学校的事宜	教育委员会 (教育指导课)	电话 50-3559
	学校教育相谈中心	电话 50-3550 平日 AM 9:00 ~ PM 5:00 周六 AM 9:00 ~ 12:00
有关孩子的发育咨询和需要支援的相关事宜	儿童家庭课	电话 50-3596
有关行政和生活方面的事宜	市民咨询信息课 外国人咨询室	电话 25-1111 (内线) 2578
	湘南台公民馆 ※没有电话咨询	咨询日 时间 周二, 周五 AM 8:30 ~ 11:30 PM 13:00 ~ 16:00

※神奈川县也有很多可以商谈的地方。请与教育委员会商量。