

中部障がい者地域相談支援センター

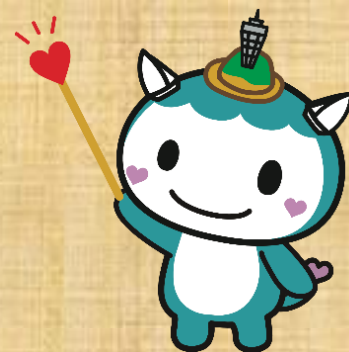
出張相談

in 湘南大庭

◇中部障がい者地域相談支援センター ふらっと

善行市民センターにある、障がいに関する地域の身近な相談窓口です。

障がいに関する制度やサービス、生活に関する相談等、総合的に相談を受けています。

日程：10月7日(月)・10月21日(月)11月5日(火)・11月18日(月)12月2日(月)・12月16日(月)時間：15時～17時場所：湘南大庭市民センター
1階 ロビースペース

ふじキュン♡

※相談費用はかかりません。

※必要に応じて相談室もご利用いただけます。

※相談対応中の場合はお待ちいただく場合があります。

同日にコミュニティソーシャルワーカーの相談窓口も開設していますので、併せてご利用ください。

福祉サービスについて
知りたい自分・家族の
将来の生活が心配仕事について
相談したい

一緒に考えるお手伝いをします。まずはお気軽にご相談ください。

相談に関するお問い合わせ

中部障がい者地域相談支援センター ふらっと 保田 電話：0466-80-5250

窓口開設に関するお問い合わせ

湘南大庭市民センター 地域づくり担当 細野 電話：0466-87-1111