

**(素案)**

ふじさわサイクルプラン  
(藤沢市自転車活用推進計画)

**【実施計画】**  
(はしる・とめる)

2020年(令和2年)〇月

藤沢市

# 目次

1	はじめに.....	1
1-1	実施計画の位置付け.....	1
1-2	実施計画の役割.....	2
2	はしる～走行空間整備～.....	3
2-1	現状と課題.....	3
2-2	実施スケジュール・路線図.....	4
3	とめる～駐輪環境整備～.....	10
3-1	現状と課題.....	10
3-2	実施スケジュール・位置図.....	11
4	進行管理と計画の見直し.....	15

## 実施計画（資料編）

### はしる～走行空間整備～

- (1) 走行空間整備路線一覧表
- (2) 走行空間整備路線シート

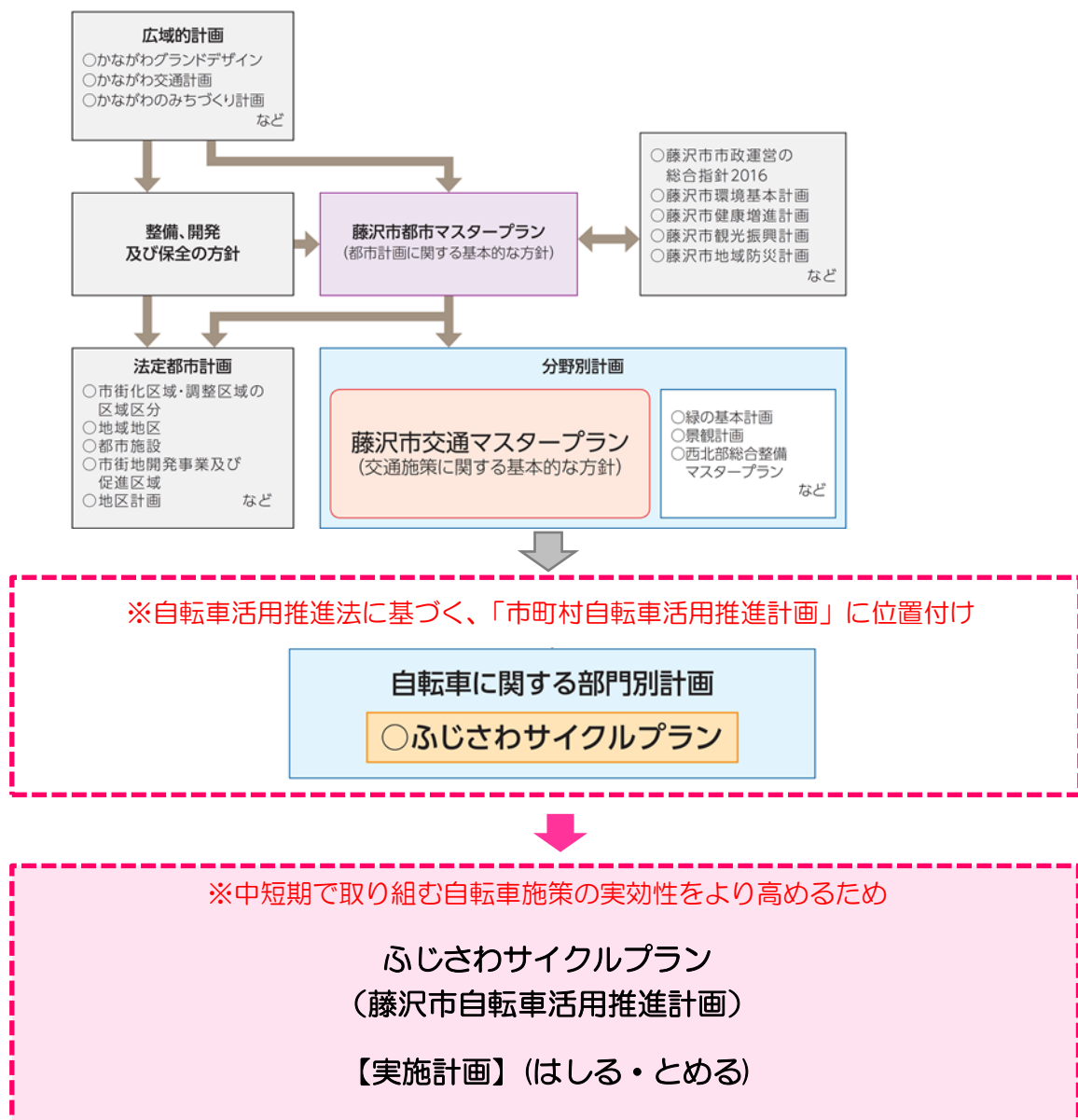
### とめる～駐輪環境整備～

- (1) 駐輪環境整備箇所一覧表
- (2) 駐輪環境整備箇所シート

# 1 はじめに

## 1-1 実施計画の位置付け

「ふじさわサイクルプラン【実施計画】」（以下、「実施計画」という。）については、「ふじさわサイクルプラン」を自転車活用推進法に基づく「市町村自転車活用推進計画」に位置付けたことにあわせて、中短期で取り組む自転車施策のうち、実効性をより高めていく必要がある「はしる～走行空間整備～」と「とめる～駐輪環境整備～」について、実施スケジュールを示していくものです。



## 1-2 実施計画の役割

- 実施計画は、「ふじさわサイクルプラン」の計画期間である2030年度（令和12年度）を見据え、2020年度（令和2年度）から2030年度（令和12年度）までの実施スケジュールを示します。
- 実施計画では、「ふじさわサイクルプラン」の中短期で取り組む自転車施策のなかでロードマップを示していない「はしる～走行空間整備～」、「とめる～駐輪環境整備～」の施策について、実施スケジュールを示します。
- 「はしる～走行空間整備～」では、自転車走行空間づくりのほか、鉄道駅周辺の自転車走行空間づくりと先導的に取り組む路線以外の路線の実施スケジュールを示します。

「はしる～走行空間整備～」で取り組む施策

施 策	取 組 み
1 自転車走行空間づくり	●自転車走行空間の整備
2 鉄道駅周辺の自転車走行空間づくり	●藤沢駅、辻堂駅、湘南台駅、長後駅周辺の自転車走行空間づくり
3 先導的に取り組む路線以外の路線	●左側通行を促す路面標示など

- 「とめる～駐輪環境整備～」では、新たな駐輪スペースの確保や既存駐輪施設の有料化や機械化などの実施スケジュールを示します。

「とめる～駐輪環境整備～」で取り組む施策

施 策	取 組 み
1 新たな駐輪スペースの確保	●自転車交通量が多い鉄道駅周辺における新たな駐輪施設の整備
2 既存駐輪施設の利用環境の向上	●既存無料駐輪施設の有料化の検討
	●既存駐輪施設の利便性を高める方策の検討

## 2 はしる～走行空間整備～

### 2-1 現状と課題

「ふじさわサイクルプラン」において、「将来的な自転車ネットワーク路線」を設定し、2014年（平成26年）3月から10年間で取り組む自転車施策を「中短期で取り組む自転車施策」に位置付け、目標を設定し、その実施に取り組んでいます。

実施状況としては、これまでに「1 自転車走行空間づくり」について、5kmの整備目標に対して、約1.1kmを整備しました。

また、「2 鉄道駅周辺の自転車走行空間づくり」については、「鉄道駅周辺の自転車走行空間整備計画書（藤沢駅）」を2020年（令和2年）3月に策定しました。

さらに、「3 先導的に取り組む路線以外の路線への当面の対応について」のなかで、「将来的な自転車ネットワーク路線」のうち、整備優先度の高い路線を選定し、走行空間整備を進めてきました。

しかしながら、「1 自転車走行空間づくり」で示された路線は、道路新設や道路改良を要する自転車走行空間の整備であるため、事業の遅れなどにより、未整備となっています。

また、「2 鉄道駅周辺の自転車走行空間づくり」については、鉄道駅周辺のネットワーク路線の設定に時間を要しているため、未整備となっています。

さらに、「3 先導的に取り組む路線以外の路線」は、具体的な整備路線の実施スケジュールや整備目標が示されていないため、計画的な整備が図られていません。

このような中、今後、「1 自転車走行空間づくり」の進捗や藤沢駅以外の重点とする鉄道駅（辻堂駅・湘南台駅・長後駅）の計画策定を踏まえ、「3 先導的に取り組む路線以外の路線」を含めた「将来的な自転車ネットワーク路線」全体の計画的な整備を進めていく必要があります。

## 2-2 実施スケジュール・路線図

「将来的な自転車ネットワーク路線」について、「中短期で取り組む自転車施策」ごとに実施スケジュール及び路線図を示します。

### 1 自転車走行空間づくり

道路新設・道路改良にあわせて自転車走行空間を整備します。

#### 【実施スケジュール】

#### 1-1 自転車走行空間の整備を予定する路線

##### 整備予定路線（道路空間再配分）

路線No	整備路線	整備形態等	第1期	第2期	第3期	第4期
			2020年度(令和2年度) ～2022年度(令和4年度)	2023年度(令和5年度) ～2025年度(令和7年度)	2026年度(令和8年度) ～2028年度(令和10年度)	2029年度(令和11年度) ～2030年度(令和12年度)
1	藤沢石川線Ⅰ	検討→整備	整備方針検討		道路改良にあわせて整備	
	藤沢石川線Ⅱ	検討			検討	
2	中学通り線Ⅰ	自転車専用通行帯	※整備済			
3	藤沢駅辻堂駅線Ⅰ・Ⅱ	自転車歩行者道	道路改良にあわせて整備(未整備区間)・検討中区間あり			

##### 整備予定路線（新設）

路線No	整備路線	整備形態等	第1期	第2期	第3期	第4期
			2020年度(令和2年度) ～2022年度(令和4年度)	2023年度(令和5年度) ～2025年度(令和7年度)	2026年度(令和8年度) ～2028年度(令和10年度)	2029年度(令和11年度) ～2030年度(令和12年度)
4	石川下土棚線Ⅱ	自転車専用通行帯	道路新設にあわせて整備			
5	(仮)遠藤葛原線	自転車専用通行帯	道路新設にあわせて整備			
6	(仮)湘南台寒川線	関係機関との調整	道路を所管する関係機関との調整			

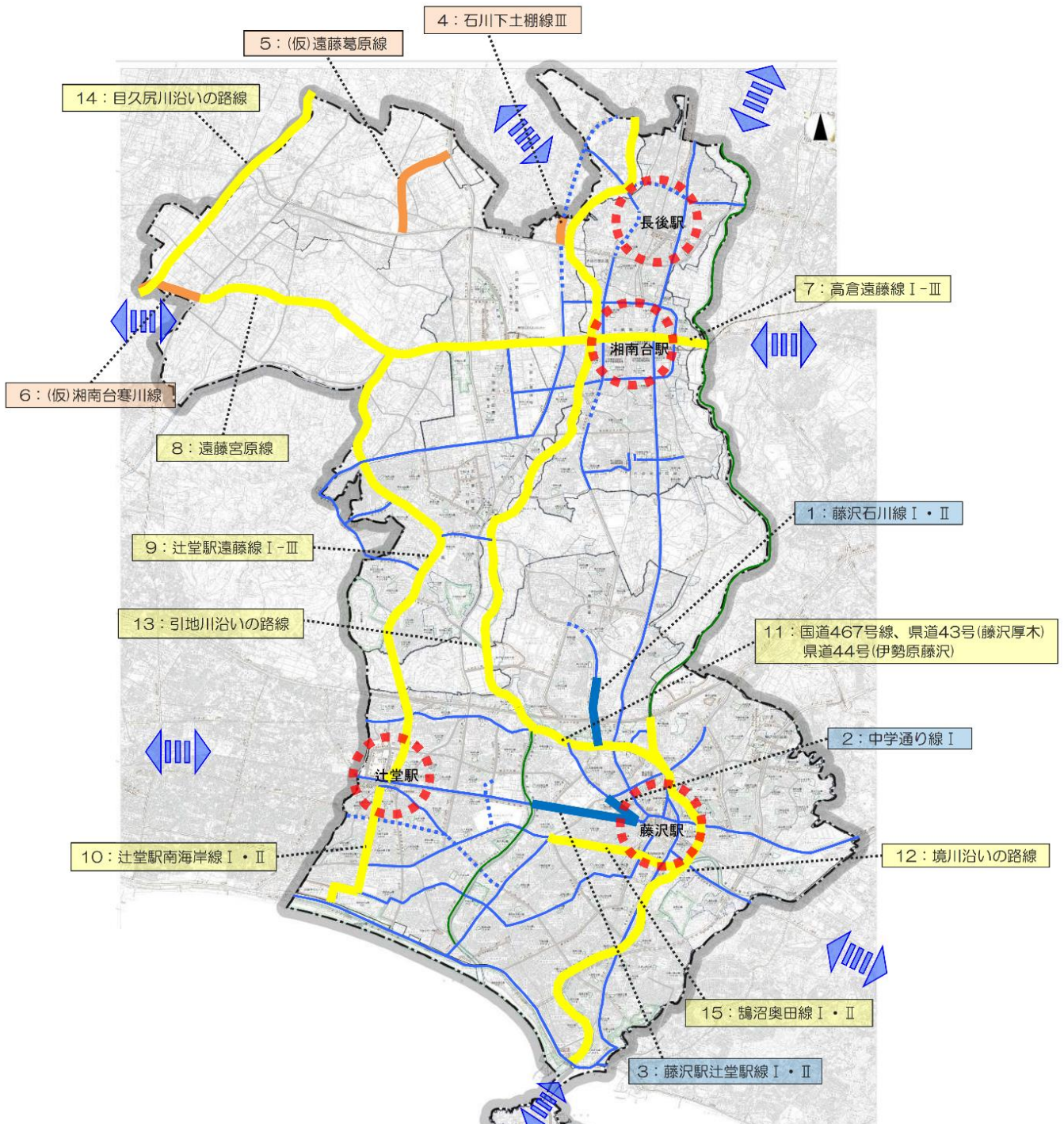
#### 1-2 自転車走行空間を検討していく路線

##### 検討路線（道路再配分等・新設）

路線No	整備路線	整備形態等	第1期	第2期	第3期	第4期
			2020年度(令和2年度) ～2022年度(令和4年度)	2023年度(令和5年度) ～2025年度(令和7年度)	2026年度(令和8年度) ～2028年度(令和10年度)	2029年度(令和11年度) ～2030年度(令和12年度)
7	高倉遠藤線Ⅰ	自転車専用通行帯		整備		
	高倉遠藤線Ⅱ	検討	検討			
	高倉遠藤線Ⅲ	自転車歩行者道			活用検討	
8	遠藤宮原線	自転車歩行者道				活用検討
9	辻堂駅遠藤線Ⅰ-Ⅲ	自転車歩行者道		活用検討		
10	辻堂駅南海岸線Ⅰ	検討→整備	整備方針検討	道路改良にあわせて整備		
	辻堂駅南海岸線Ⅱ	車道混在		整備		
11	国道467号線、県道43号(藤沢厚木)、県道44号(伊勢原藤沢)	関係機関との調整	道路を所管する関係機関との調整			
12	境川沿いの路線	検討	検討			
13	引地川沿いの路線	検討	検討			
14	目久尻川沿いの路線	検討	検討			
15	溝沼奥田線Ⅰ	検討→整備	整備方針検討		道路新設にあわせて整備	
	溝沼奥田線Ⅱ	自転車専用通行帯	整備			



【路線図】



凡例

- : 自転車走行空間づくり 整備予定路線(道路空間再配分等)
- : 自転車走行空間づくり 整備予定路線(新設)
- : 自転車走行空間づくり 検討路線(道路空間再配分等・新設)
- ⊙ : 鉄道駅周辺の自転車走行空間づくり
- : 先導的に取り組む路線以外の路線

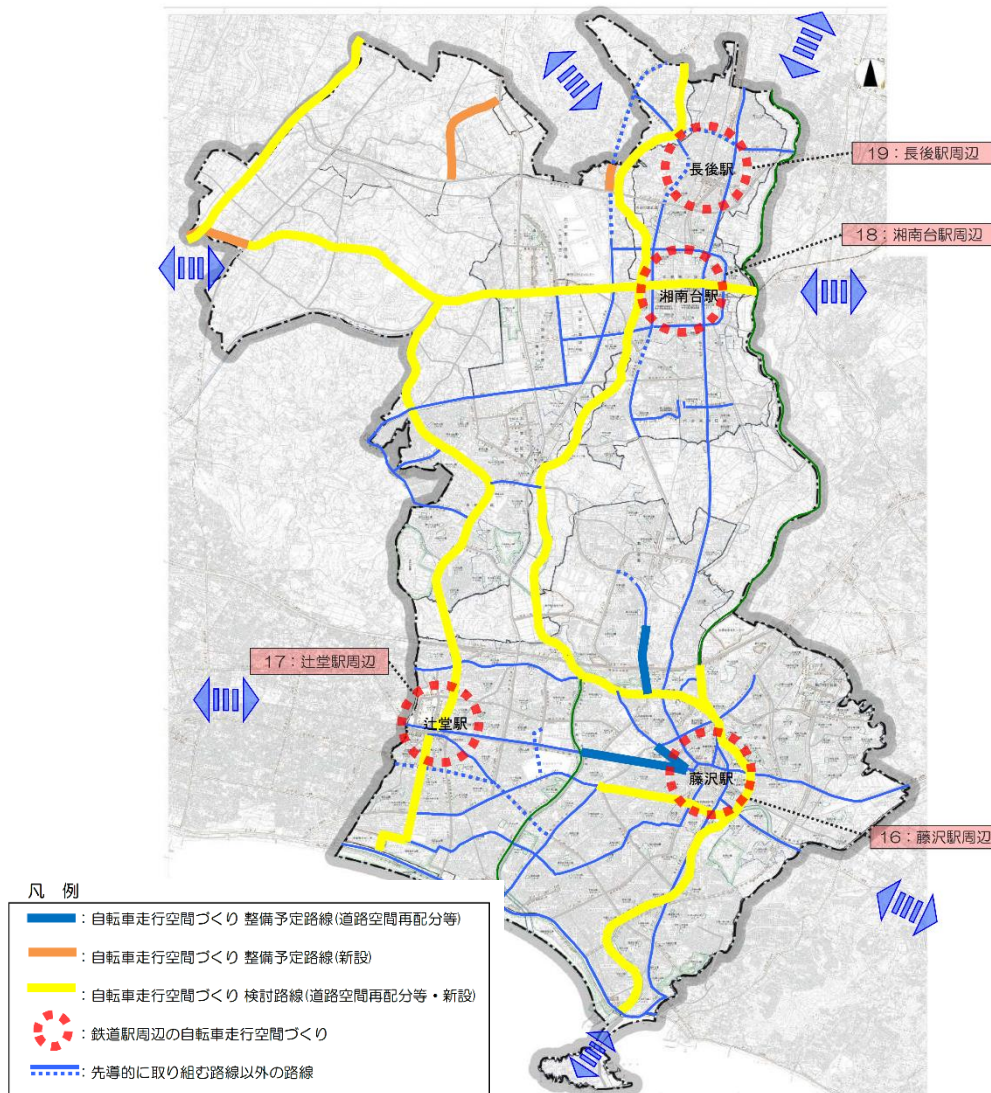
## 2 鉄道駅周辺の自転車走行空間づくり

重点とする鉄道駅（藤沢駅、辻堂駅、湘南台駅、長後駅）における、「鉄道駅周辺の自転車走行空間整備計画書」に基づき、自転車走行空間を整備します。

### 【実施スケジュール】

路線 No	整備路線	整備形態等	第1期	第2期	第3期	第4期
			2020年度(令和2年度) ～2022年度(令和4年度)	2023年度(令和5年度) ～2025年度(令和7年度)	2026年度(令和8年度) ～2028年度(令和10年度)	2029年度(令和11年度) ～2030年度(令和12年度)
16	藤沢駅周辺	車道混在・ 自転車ピクトグラム 【左側通行】	整備			
17	辻堂駅周辺	車道混在・ 自転車ピクトグラム 【左側通行】	整備計画	整備		
18	湘南台駅周辺	車道混在・ 自転車ピクトグラム 【左側通行】		整備計画	整備	
19	長後駅周辺	車道混在・ 自転車ピクトグラム 【左側通行】			整備計画	整備

### 【路線図】





### 3 先導的に取り組む路線以外の路線

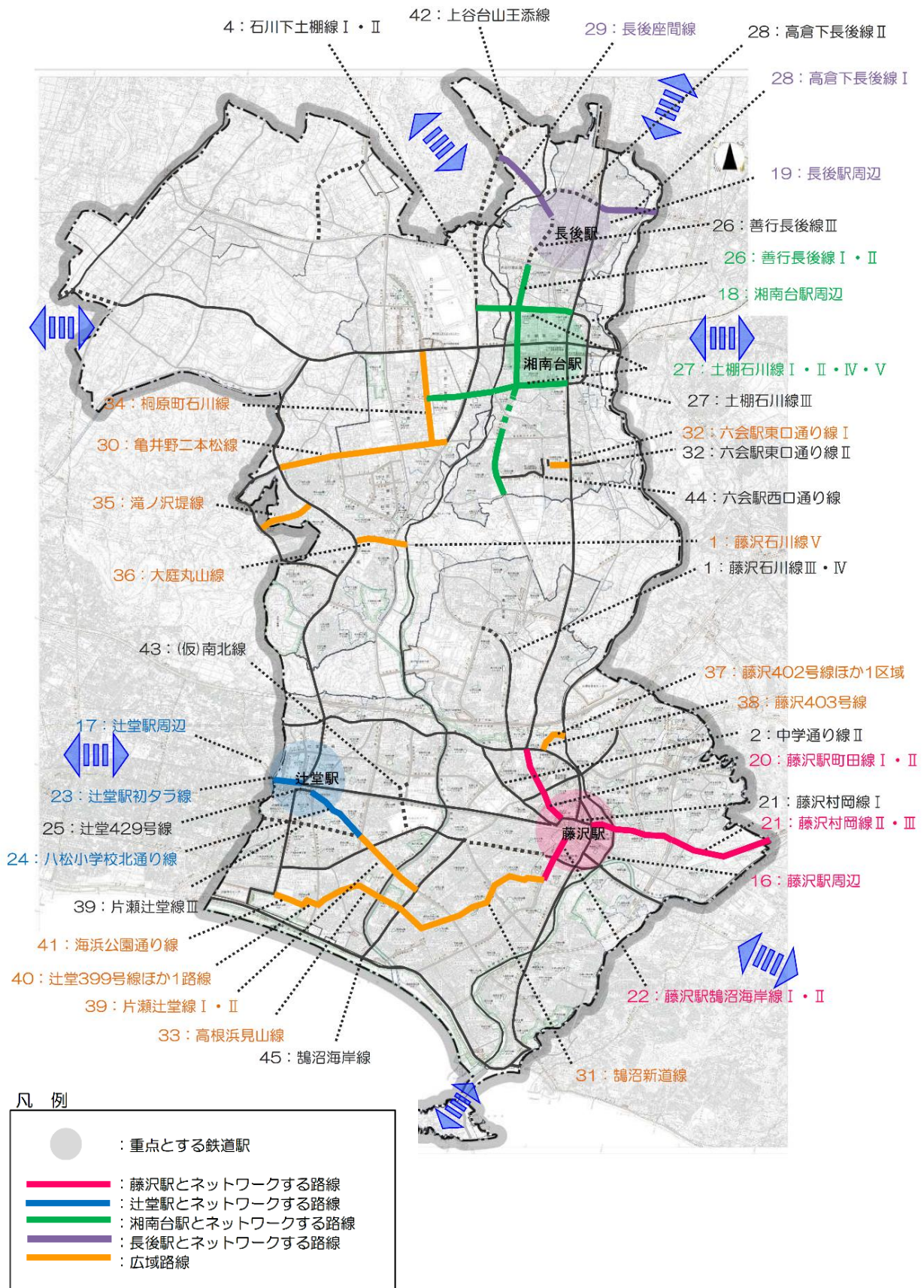
重点とする鉄道駅とのネットワークを考慮して、「2 鉄道駅周辺の自転車走行空間づくり」にあわせて、自転車走行空間を整備します。

なお、国道・県道については、道路を所管する関係機関と整備実施に向けた調整を行います。

#### 【実施スケジュール】

路線 No	整備路線	整備形態等	第1期	第2期	第3期	第4期
			2020年度(令和2年度) ～2022年度(令和4年度)	2023年度(令和5年度) ～2025年度(令和7年度)	2026年度(令和8年度) ～2028年度(令和10年度)	2029年度(令和11年度) ～2030年度(令和12年度)
20	藤沢駅町田線Ⅰ・Ⅱ	車道混在	整備			
21	藤沢村岡線Ⅰ	車道混在	※整備済			
	藤沢村岡線Ⅱ	車道混在	整備			
	藤沢村岡線Ⅲ	車道混在			道路改良にあわせて整備	
22	藤沢駅鵜沼海岸線Ⅰ	検討→整備	検討	整備		
	藤沢駅鵜沼海岸線Ⅱ	車道混在	整備			
2	中学通り線Ⅱ	自転車専用通行帯	※整備済			
23	辻堂駅初タラ線	車道混在		整備		
24	八松小学校北通り線	車道混在		整備		
3	藤沢駅辻堂線Ⅲ	自転車歩行者道	道路改良にあわせて整備(未整備区間)			
25	辻堂429号線	自転車歩行者道		活用検討		
26	善行長後線Ⅰ・Ⅱ	自転車専用通行帯	未整備区間の道路整備		整備	
	善行長後線Ⅲ	検討				検討
27	土棚石川線Ⅰ・Ⅱ・Ⅳ・Ⅴ	車道混在			整備	
	土棚石川線Ⅲ	車道混在	※整備済			
28	高倉下長後線Ⅰ	車道混在				整備
	高倉下長後線Ⅱ	検討	検討			
29	長後座間線	車道混在				整備
30	亀井野二本松線	自転車専用通行帯		整備		
31	鵜沼新道線	車道混在		整備		
32	六会駅東口通り線Ⅰ	自転車専用通行帯			整備	
	六会駅東口通り線Ⅱ	車道混在	※整備済			
33	高根浜見山線	車道混在			整備	
34	桐原町石川線	車道混在				整備
35	滝ノ沢堤線	車道混在				整備
36	大庭丸山線	自転車専用通行帯				整備
1	藤沢石川線Ⅲ・Ⅳ	検討			検討	
	藤沢石川線Ⅴ	自転車専用通行帯				整備
37	藤沢402号線ほか1区域	車道混在				整備
38	藤沢403号線	車道混在				整備
39	片瀬辻堂線Ⅰ・Ⅱ	車道混在				整備
	片瀬辻堂線Ⅲ	検討				検討
40	辻堂399号線ほか1路線	車道混在				整備
41	海浜公園通り線	車道混在				整備
42	上谷台山王添線	検討				検討
43	(仮)南北線	検討				検討
44	六会駅西口通り線	自転車歩行者道				活用検討
4	石川下土棚線Ⅰ・Ⅱ	自転車歩行者道				活用検討
45	鵜沼海岸線	自転車専用通行帯	※整備済			

【路線図】



※整備形態等とは

整備路線の自動車の速度（規制・設計）、自動車交通量（現況・計画・将来）及び道路の幅員構成などにより「藤沢市自転車走行空間のあり方」に示された基準に基づき設定します。

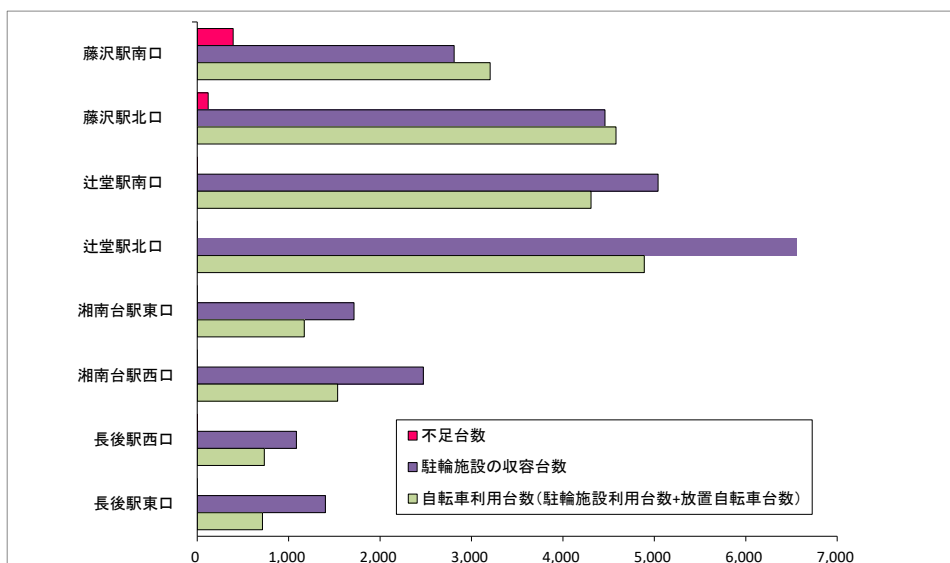
整備形態等	実施内容
自転車専用通行帯	車道の左側端に自転車専用通行帯を整備する。 （「薄層カラー舗装（青）」・「路面表示」・「自転車ピクトグラム」による明示）
車道混在	車道の左側端に自動車と混在する自転車走行空間を整備する。 （「矢羽根」・「自転車ピクトグラム」による明示）
自転車ピクトグラム 【左側通行】	歩道がない鉄道駅周辺の自転車ネットワーク路線の交差点毎に設置する。 （「自転車ピクトグラム【左側通行】」による明示）
自転車歩行者道	既存の自転車歩行者道内に通行位置の明示を検討する。 （「自転車ピクトグラム」・「歩行者ピクトグラム」などによる明示）
検討	整備形態の決定に向けた検討を行う。
関係機関との調整	国道・県道の道路管理者と整備実施に向けた調整を実施する。

### 3 とめる～駐輪環境整備～

#### 3-1 現状と課題

重点とする鉄道駅（藤沢駅・辻堂駅・湘南台駅・長後駅）ごとに各駅周辺の自転車利用台数（駐輪施設利用台数+放置自転車台数）と駐輪施設の収容台数を比較すると、藤沢駅においては、駐輪スペースの不足が課題となっています。

また、重点とする鉄道駅周辺における既存有料駐輪施設のうち、場内整理や精算などの管理を有人により行っている施設（非機械化駐輪施設）の約半数は、藤沢駅周辺にある状況です。



自転車利用台数及び収容台数の現状

【※調査月：2019年（令和元年）11月】

#### 既存有料駐輪施設の機械化の状況

駅名・駅口		機械化駐輪施設数 (箇所)	非機械化駐輪施設数 (箇所)	合計 (箇所)
藤沢駅	南口	2	2	4
	北口	1	3	4
	小計	3	5	8
辻堂駅	南口	0	1	1
	北口	1	1	2
	小計	1	2	3
湘南台駅		2	1	3
長後駅		1	1	2
合計		5	8	13

## 3-2 実施スケジュール・位置図

「中短期で取り組む自転車施策」ごとに、実施スケジュール及び位置図を示します。

### 1 新たな駐輪施設の整備（新設・増設）

駐輪需要が高く放置自転車が多くみられる鉄道駅周辺を中心に、新たな駐輪スペースの確保に努めるため、駐輪施設の新設・増設の整備及び民間小規模分散型駐輪場シェアサービスの拡大を進めます。

駐輪需要の高い藤沢駅南口周辺の駐輪施設については、早期に駐輪施設の新設・増設整備を進めます。また、本鵜沼駅周辺については、藤沢駅南口の駐輪需要の負荷軽減を考慮し、整備候補地の調査、検討を進めます。加えて、駐輪場シェアサービスについては、藤沢駅を中心に利用環境の拡大を進めます。

#### 【実施スケジュール】

基 本 駅	番 号	整備対象箇所 (場所・施設名)	車種	第1期		第2期		第3期		第4期	
				2020年度(令和2年度) ～2022年度(令和4年度)		2023年度(令和5年度) ～2025年度(令和7年度)		2026年度(令和8年度) ～2028年度(令和10年度)		2029年度(令和11年度) ～2030年度(令和12年度)	
藤 沢 駅 南 口	1	藤沢駅鵜沼海岸線周辺	自転車	整備							
	2	藤沢駅南口自転車等駐車場	自転車	整備							
本 鵜 沼 駅	3	本鵜沼駅西口周辺	自転車			候補地調査・交渉		整備			



## 2 既存無料駐輪施設の有料化

既存無料駐輪施設のうち、駐輪需要が高く、防犯性・利便性の向上や有料駐輪施設との受益者負担の公平性を早期に図る必要がある駐輪施設について、有料化の整備を進めます。

片瀬江ノ島駅周辺については、駅前広場整備に合わせた整備、藤沢本町駅周辺については、道路改良工事の進捗に合わせ段階的な整備を進めます。その他の駅周辺については、有料化に向けた検討を進めます。

### 【実施スケジュール】

基 点 駅	番 号	整備対象箇所 (場所・施設名)	車種	第1期	第2期	第3期	第4期
				2020年度(令和2年度) ~2022年度(令和4年度)	2023年度(令和5年度) ~2025年度(令和7年度)	2026年度(令和8年度) ~2028年度(令和10年度)	2029年度(令和11年度) ~2030年度(令和12年度)
片 瀬 江 ノ 島 駅	1	片瀬江ノ島駅第2自転車駐車場	その他	あり方検討			
	2	片瀬江ノ島駅第3自転車等駐車場	自転車・ 原付・ 自動二輪	整備			
藤 沢 本 町 駅	3	藤沢本町駅自転車駐車場	自転車	整備			
	4	藤沢本町駅第3自転車等駐車場	原付		調整	整備	
	5	藤沢本町駅西口周辺①	原付・ 自動二輪		調整	整備	
	6	藤沢本町駅西口周辺②	自転車			調整	整備
	7	藤沢本町駅西口周辺③	自転車	整備			
	8	藤沢本町駅東口周辺	自転車	候補地調査・交渉	整備		
	9	鵜沼駅自転車駐車場	自転車	調整	整備		
	湘 南 海 岸 公 園 駅	10	湘南海岸公園駅東口周辺	検討中		候補地調査・交渉	整備
11		湘南海岸公園駅西口周辺	検討中		候補地調査・交渉	整備	

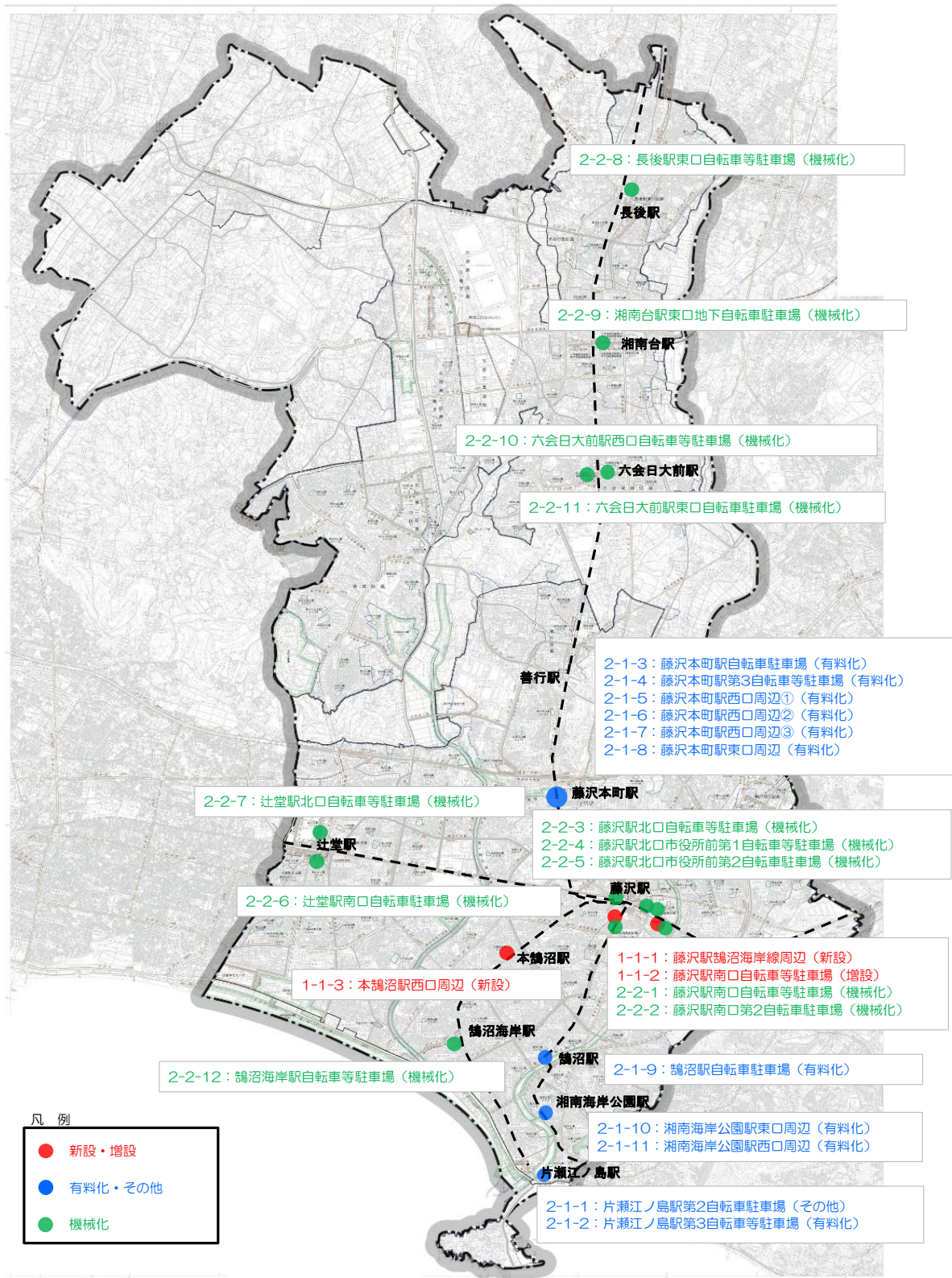
### 3 既存駐輪施設の利便性を高める方策（ゲート設置などによる機械化）

既存有料駐輪施設のうち、場内整理や精算などの管理を有人により行っている施設（非機械化駐輪施設）を対象に、収容時の労力軽減や処理能力強化などを図るため、ゲート設置などによる機械化について、施設の利用状況や施工の難易度などを考慮し、順次、検討、整備を早期に進めます。

#### 【実施スケジュール】

基 本 駅	番 号	整備対象箇所 (場所・施設名)	車種	第1期		第2期		第3期		第4期	
				2020年度(令和2年度) ~2022年度(令和4年度)		2023年度(令和5年度) ~2025年度(令和7年度)		2026年度(令和8年度) ~2028年度(令和10年度)		2029年度(令和11年度) ~2030年度(令和12年度)	
藤沢駅南口	1	藤沢駅南口自転車等駐車場	自転車・原付	調整	整備						
	2	藤沢駅南口第2自転車駐車場	自転車	整備							
藤沢駅北口	3	藤沢駅北口自転車等駐車場	自転車・自動二輪	調整	整備						
	4	藤沢駅北口市役所前第1自転車等駐車場	自転車・原付	調整	整備						
	5	藤沢駅北口市役所前第2自転車駐車場	自転車	整備							
辻堂駅南口	6	辻堂駅南口自転車駐車場	自転車	調整	整備						
辻堂駅北口	7	辻堂駅北口自転車等駐車場	自転車・原付	調整	整備						
長後駅	8	長後駅東口自転車等駐車場	自転車・原付	整備							
湘南台駅	9	湘南台駅東口地下自転車駐車場	自転車	調整	整備						
六会日大前駅	10	六会日大前駅西口自転車等駐車場	自転車・原付・自動二輪	整備							
	11	六会日大前駅東口自転車駐車場	自転車	整備							
鵠沼海岸駅	12	鵠沼海岸駅自転車等駐車場	自転車・原付・自動二輪	調整	整備						

【位置図】



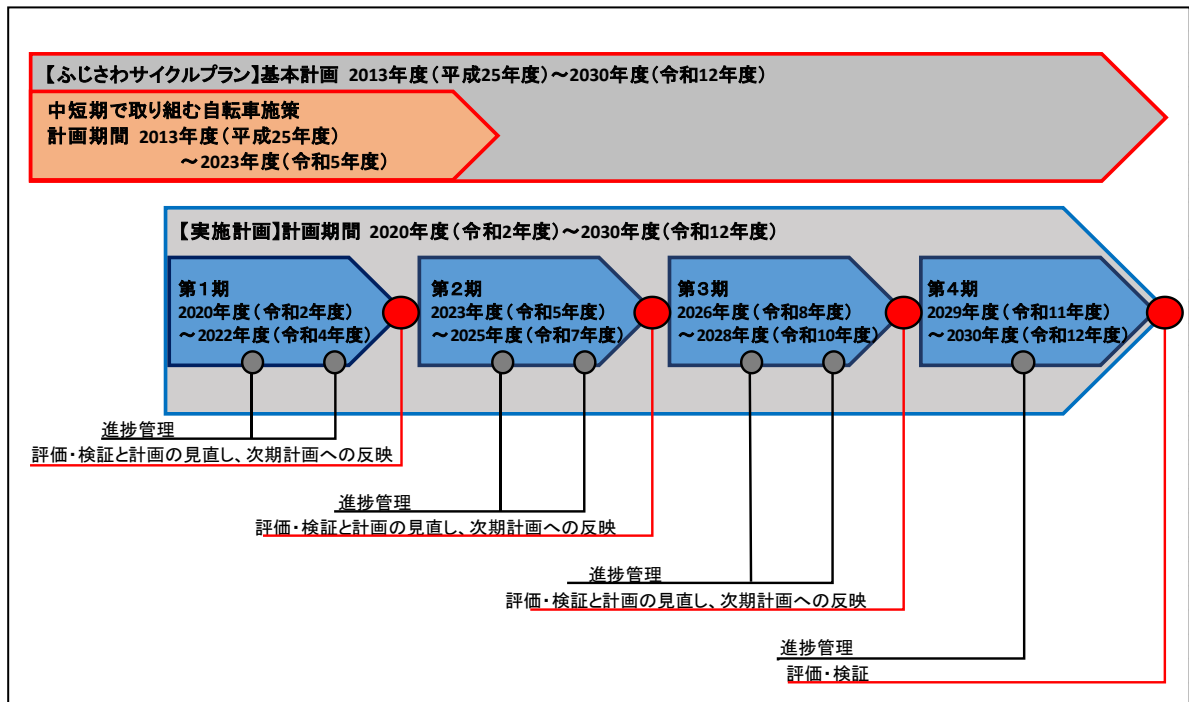
## 4 進行管理と計画の見直し

進行管理については、整備時期（第1期～第4期）ごとに整備目標に対する進捗結果などの評価・検証を行い、課題を抽出します。

また、その課題に応じて実施スケジュールを見直し、次期計画への反映を行います。

なお、進捗状況について、学識経験者等で構成する「ふじさわサイクルプラン推進連絡協議会」に毎年報告します。

### 【計画の見直し】



**【整備目標「はしる～走行空間整備～」】**

整備路線について、計画期間内に自転車走行空間の整備完了（100%）を目指します。

- 重点とする鉄道駅：4 駅（藤沢駅・辻堂駅・湘南台駅・長後駅）
- 自転車専用通行帯：9.0km
- 車道混在：18.6km

鉄道駅周辺の自転車走行空間づくり

	第 1 期	第 2 期	第 3 期	第 4 期
	2020 年度(令和 2 年度) ～2022 年度(令和 4 年度)	2023 年度(令和 5 年度) ～2025 年度(令和 7 年度)	2026 年度(令和 8 年度) ～2028 年度(令和 10 年度)	2029 年度(令和 11 年度) ～2030 年度(令和 12 年度)
重点とする 鉄道駅	藤沢駅	辻堂駅	湘南台駅	長後駅

自転車走行空間整備（自転車走行空間づくり・先導的に取り組む路線以外の路線）

	第 1 期	第 2 期	第 3 期	第 4 期
	2020 年度(令和 2 年度) ～2022 年度(令和 4 年度)	2023 年度(令和 5 年度) ～2025 年度(令和 7 年度)	2026 年度(令和 8 年度) ～2028 年度(令和 10 年度)	2029 年度(令和 11 年度) ～2030 年度(令和 12 年度)
自転車専用 通行帯	0.7km	4.1km	3.6km	0.6km
車道混在	2.6km	4.6km	4.4km	7.0km



【整備目標「とめる～駐輪環境整備～」】

整備対象箇所について、計画期間内に駐輪環境の整備完了を目指します。

- 新設・増設： 3箇所
- 有料化 : 10箇所
- 機械化 : 12箇所

	第1期	第2期	第3期	第4期
	2020年度(令和2年度) ~2022年度(令和4年度)	2023年度(令和5年度) ~2025年度(令和7年度)	2026年度(令和8年度) ~2028年度(令和10年度)	2029年度(令和11年度) ~2030年度(令和12年度)
新設・増設	2箇所	—	1箇所	—
有料化	3箇所	2箇所	4箇所	1箇所
機械化	5箇所	7箇所	—	—