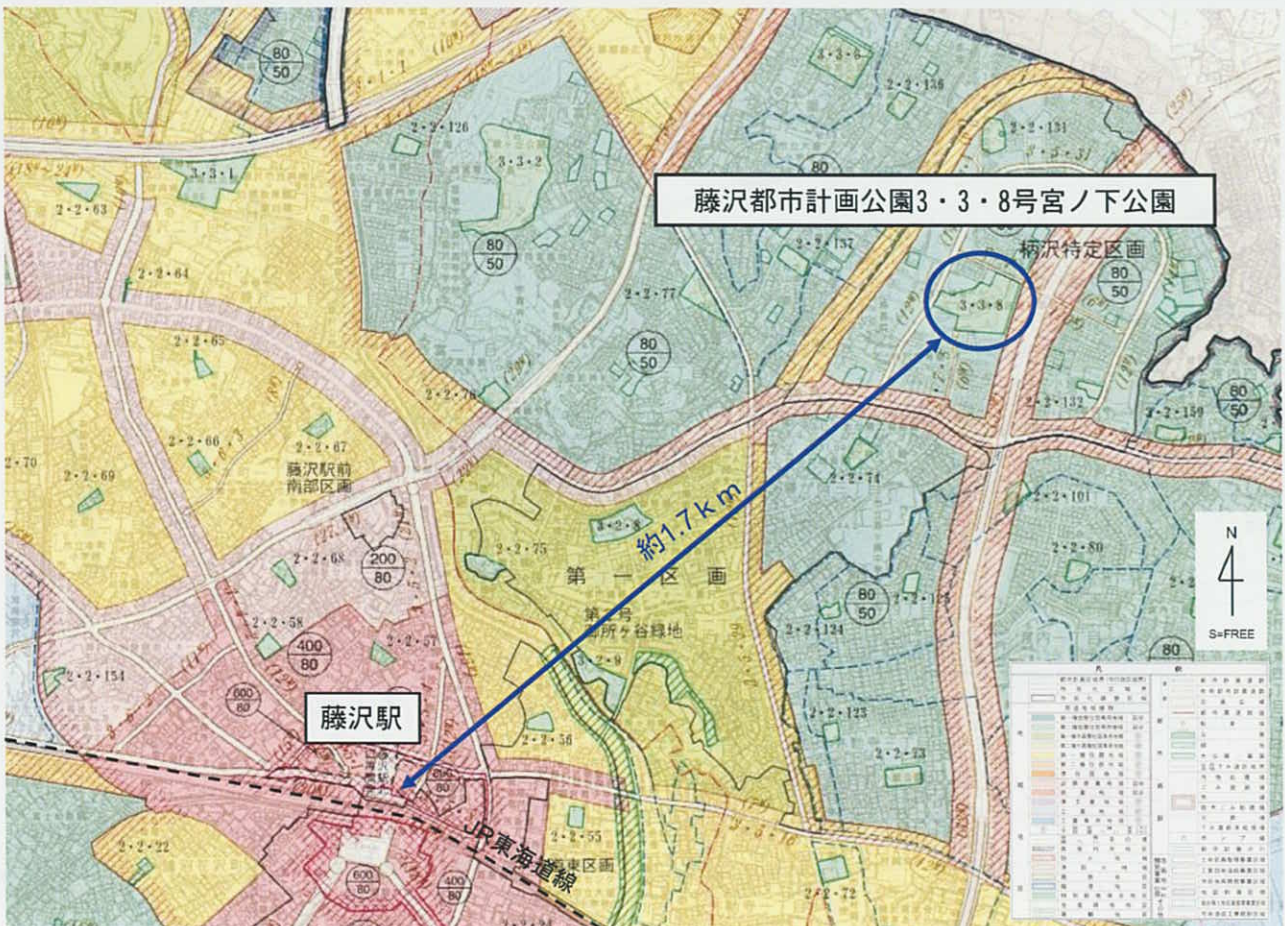
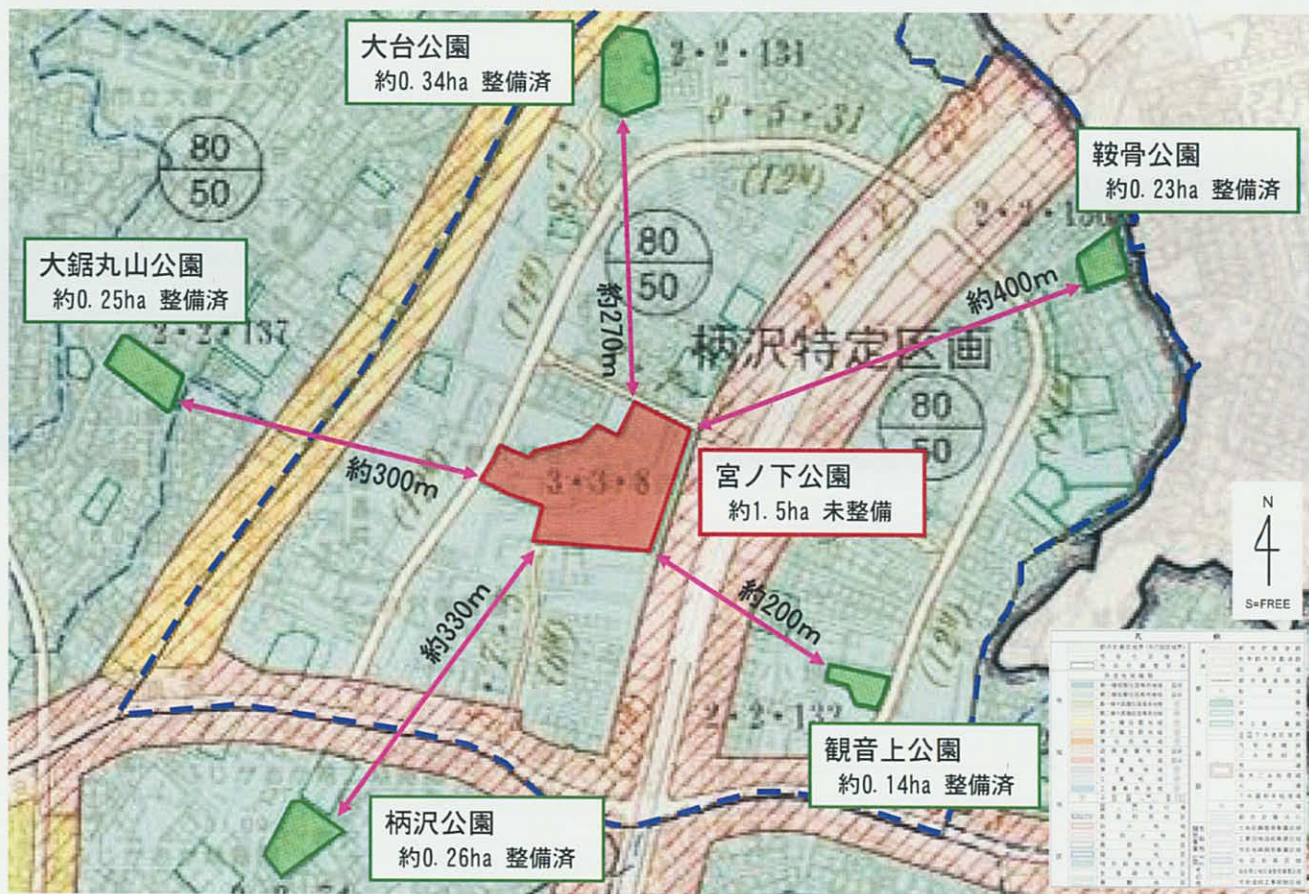


報告事項2 宮ノ下公園の変更について

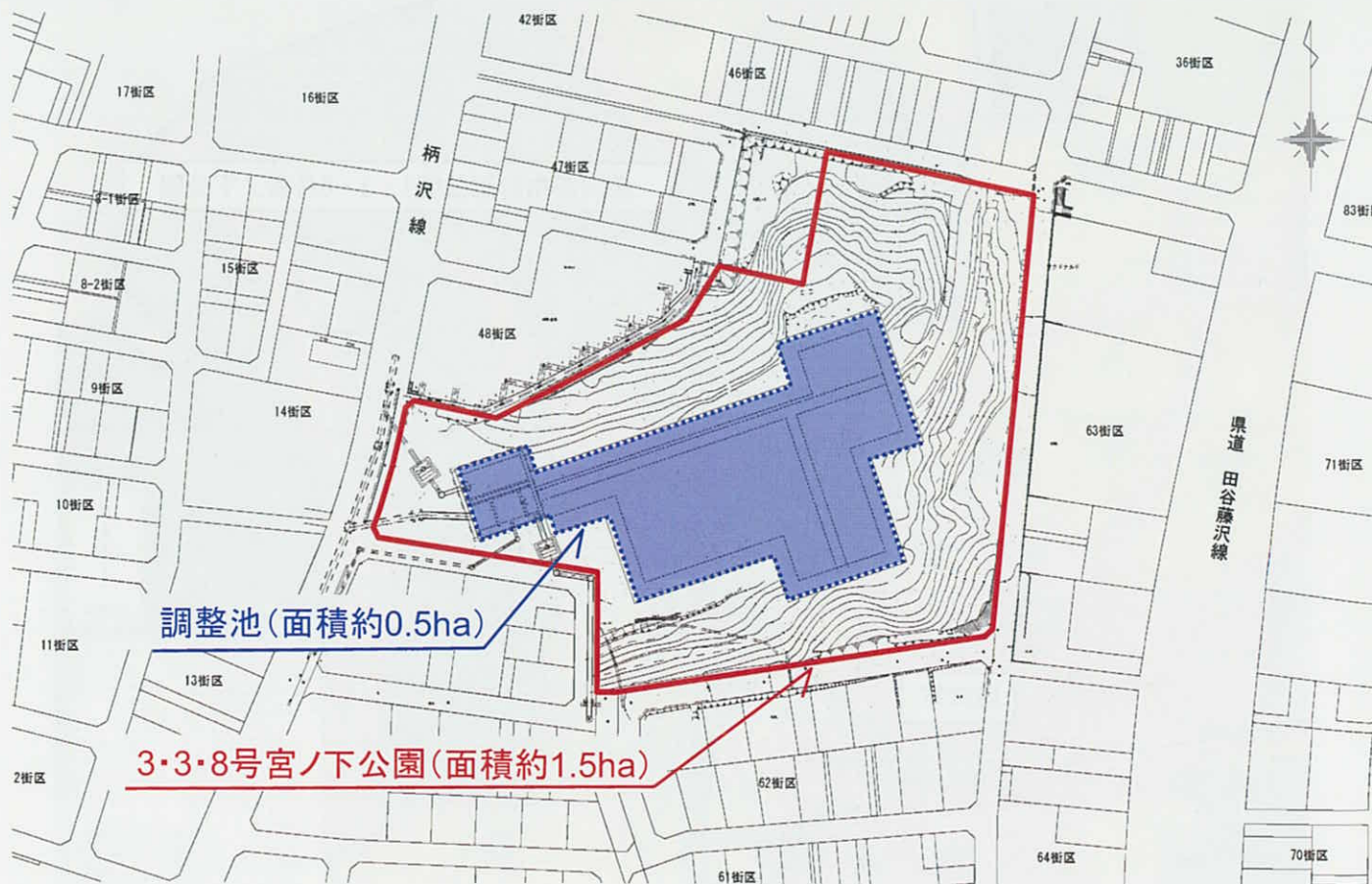
位置図

1





都市計画公園と調整池の配置関係

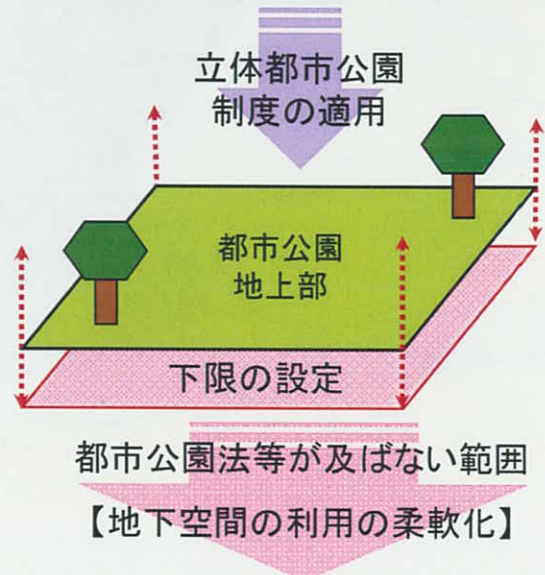
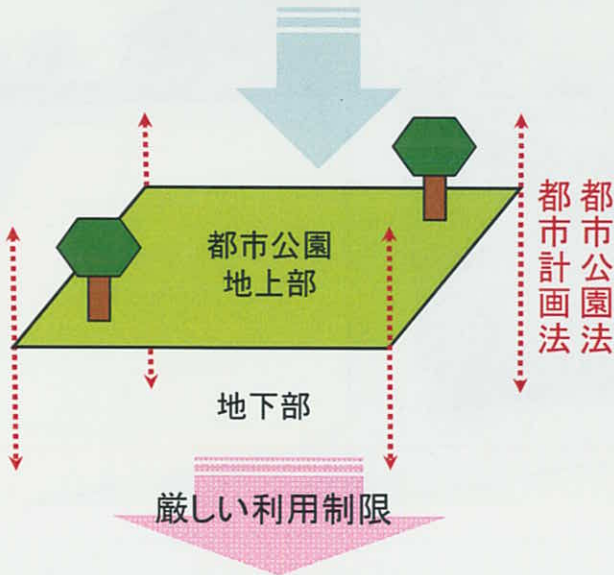


都市公園法
昭和31年4月20日 制定

都市公園法
平成16年6月18日 改正
【立体都市公園制度の創設】

平成16年
都市公園法改正以前

現在の都市公園法

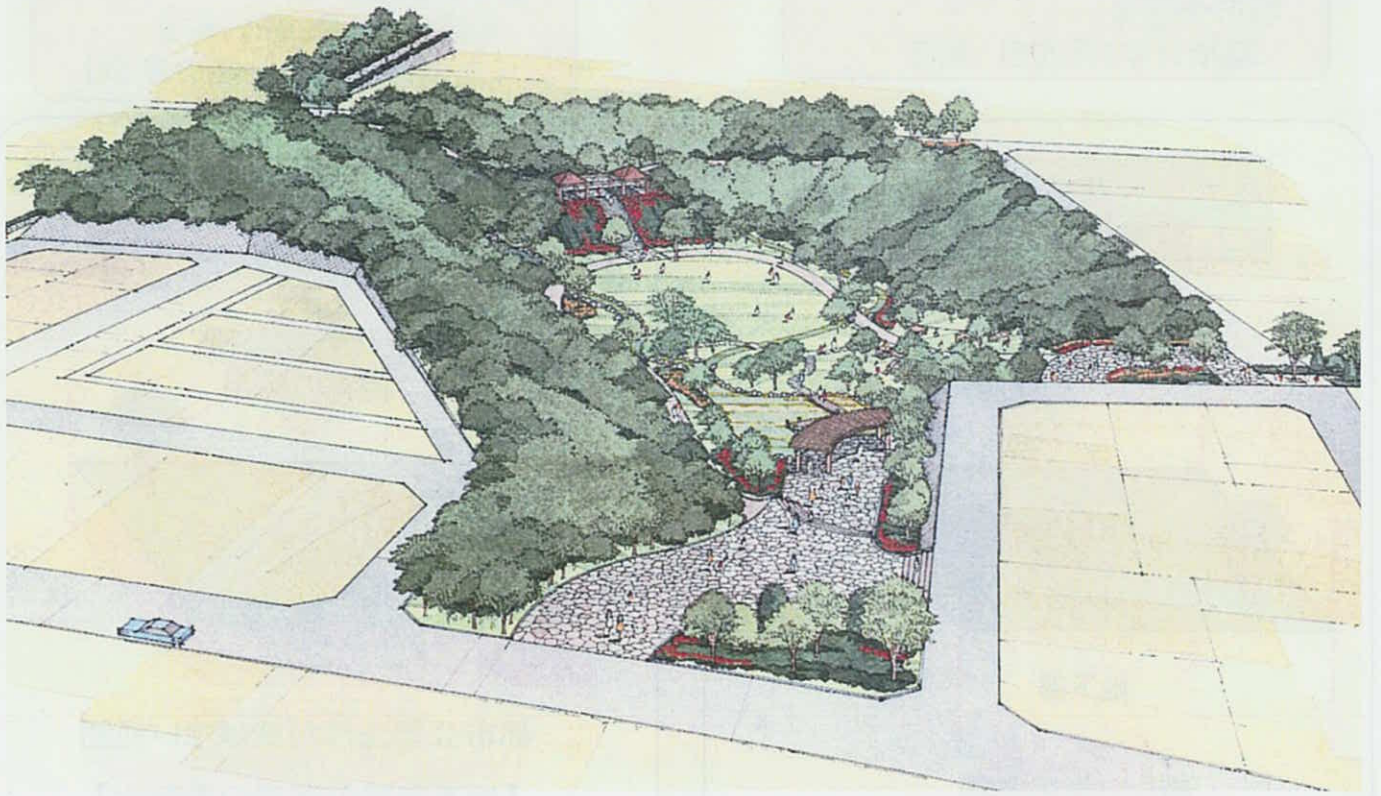


上部利用が可能な調整池

宮ノ下公園の調整池(イメージ)

- ・本プラスチック製の調整の場合、池上部においても、通常の公園利用が可能





報告事項2 宮ノ下公園の変更について