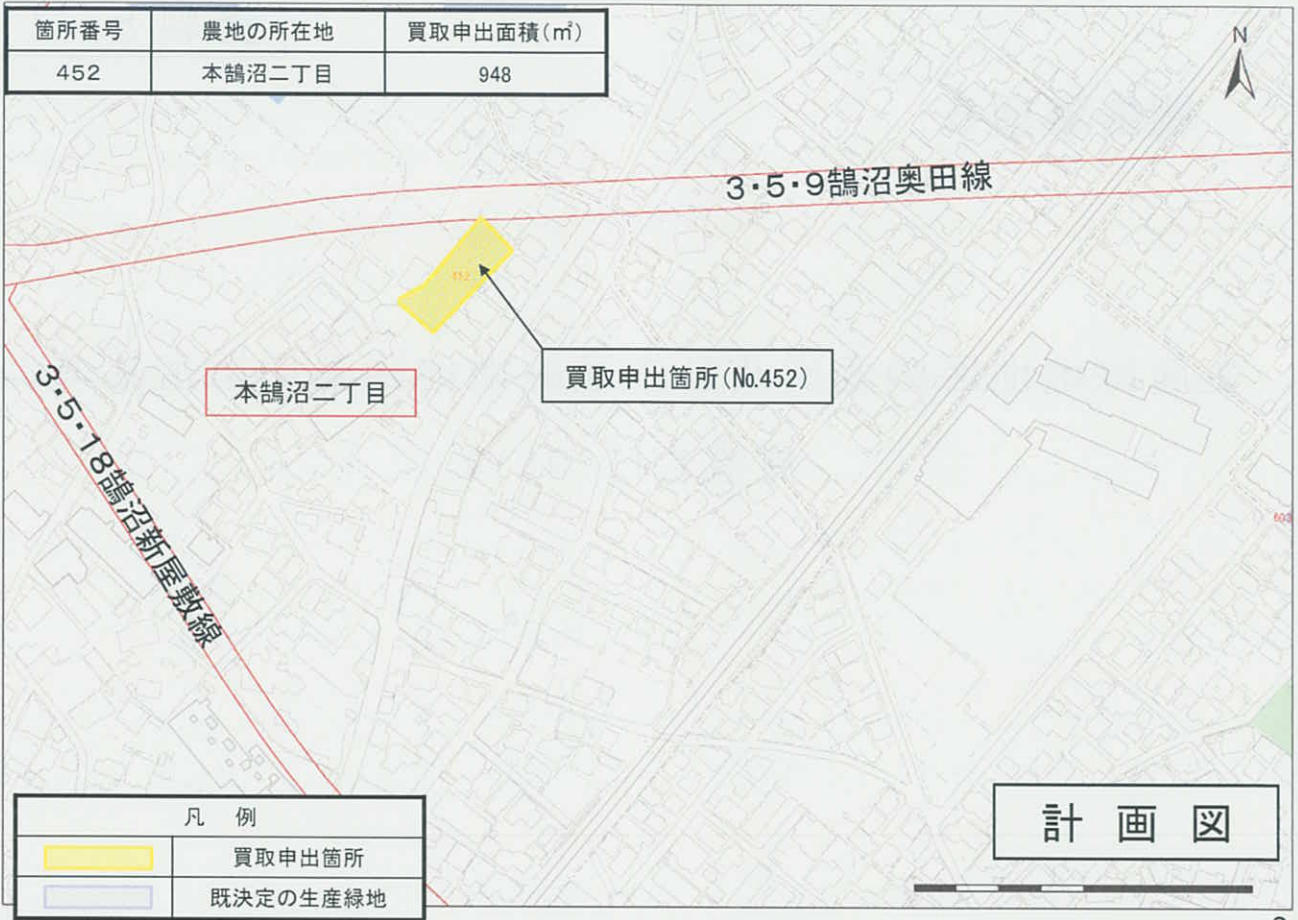


報告事項 5

生産緑地地区の変更及び生産緑地地区追加指定基準の見直しについて

報告事項 5
生産緑地地区の変更
○買取申出によるもの





3

生産緑地地区追加指定基準の見直し

生産緑地地区追加指定基準の見直しまでの経緯

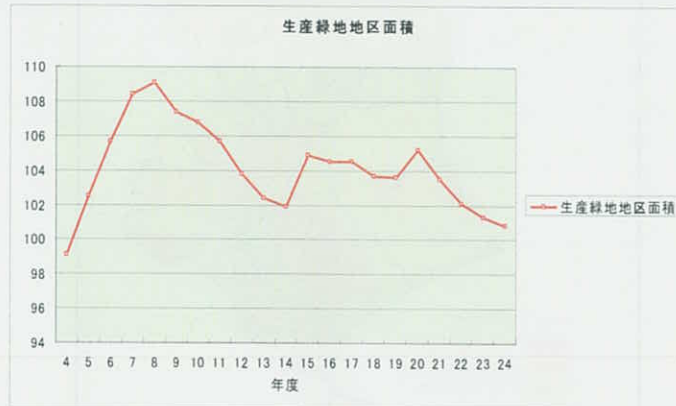
都市計画審議会にて減少傾向にある生産緑地地区について問題提起

議会への陳情により追加指定基準の緩和の要望

4

生産緑地地区の面積の推移

- ・当初指定の平成4年度から平成8年度までは上昇傾向
- ・平成8年度の109haをピーク
- ・平成14年度まで減少傾向。平成15年度は、追加指定をしたため増加
- ・平成15年度から平成20年度の間ではほぼ横ばい
- ・平成20年以降再び減少傾向
- ・平成25年度において、生産緑地地区の面積は100.8ha



新たな生産緑地地区追加指定基準の考え方

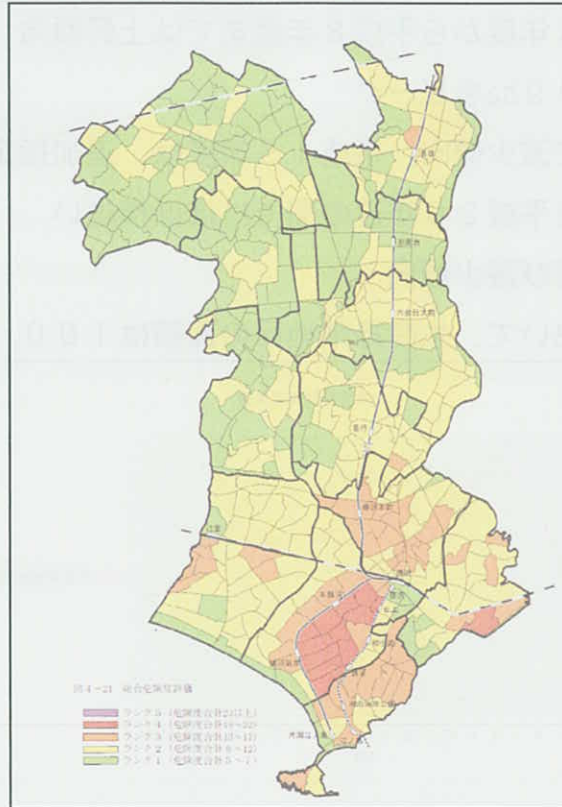
生産緑地地区の持つ防災機能に重点

藤沢市都市防災基本計画の総合危険度評価でランク3以上の地区内にあるもの

接道条件を満たす1,000平方メートル以上の農地等

1,000平方メートル未満の農地等は既存街区公園等と一定の離隔距離のあるもの

藤沢市都市防災基本計画の総合危険度評価



7

新たな生産緑地地区追加指定基準の考え方

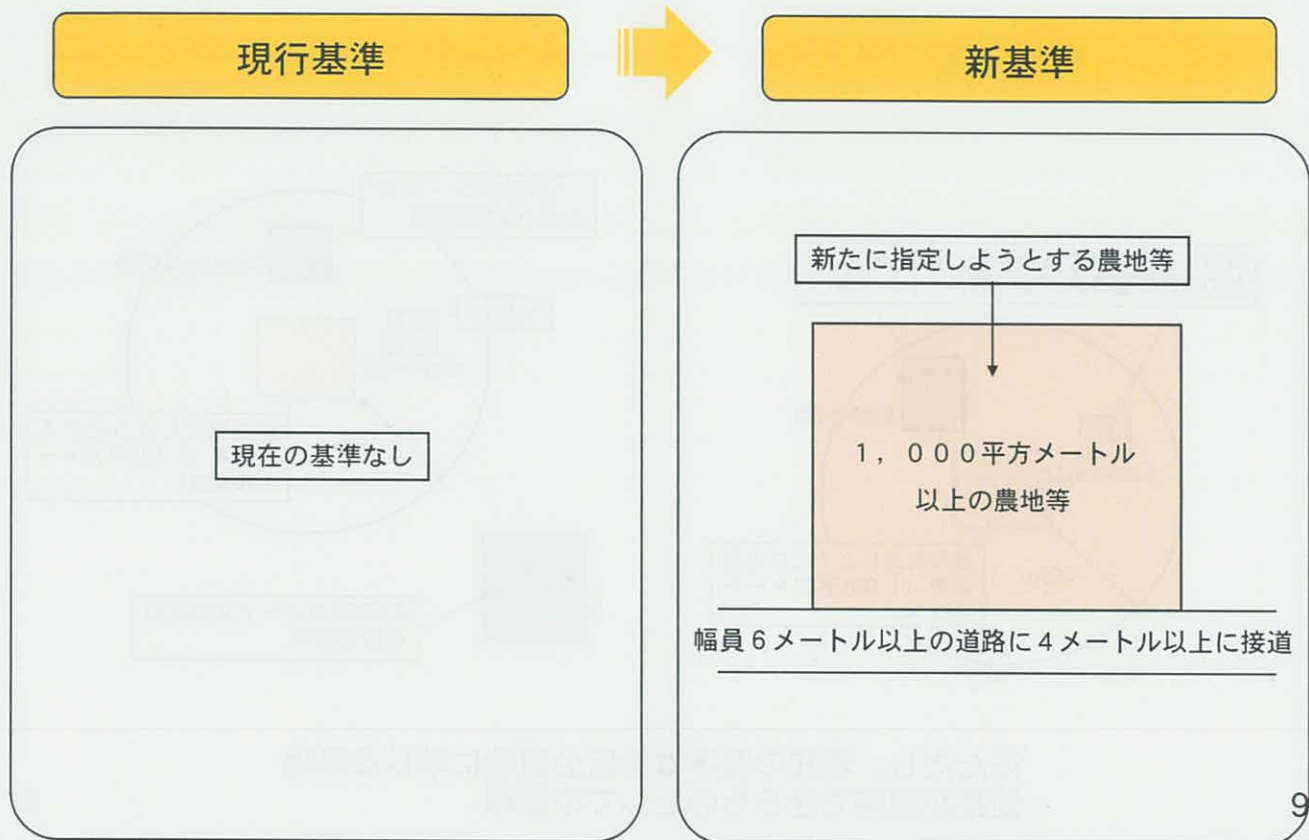
生産緑地地区の持つ防災機能に重点

藤沢市都市防災基本計画の総合危険度評価でランク3以上の地区内にあるもの

接道条件を満たす1,000平方メートル以上の農地等

1,000平方メートル未満の農地等は既存街区公園等と一定の離隔距離のあるもの

8



新たな生産緑地地区追加指定基準の考え方

生産緑地地区の持つ防災機能に重点

藤沢市都市防災基本計画の総合危険度評価でランク3以上の
地区内にあるもの

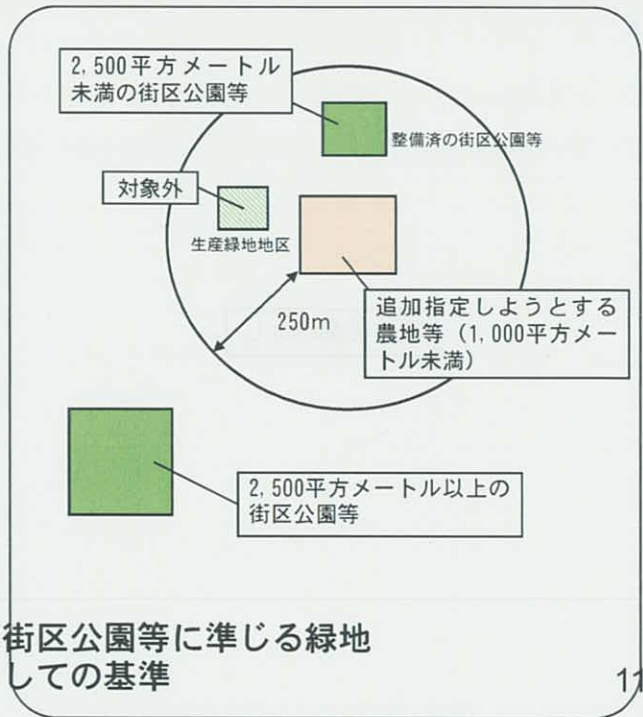
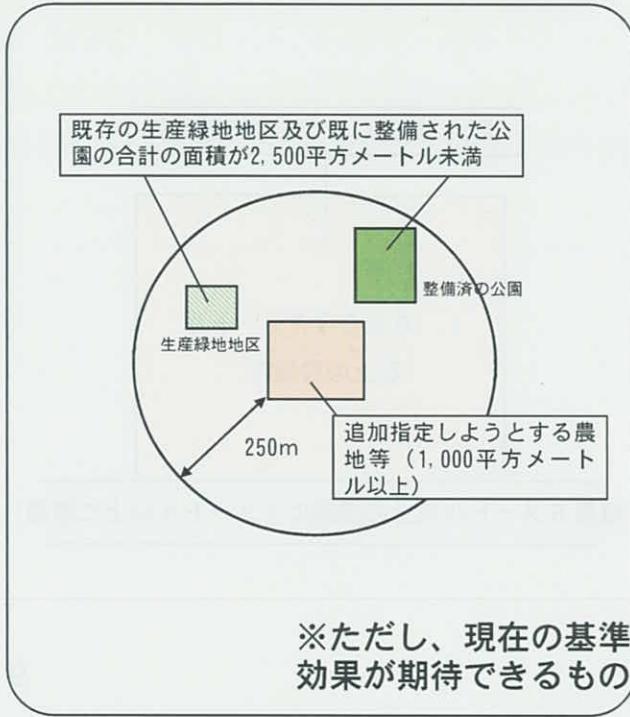
接道条件を満たす1,000平方メートル以上の農地等

1,000平方メートル未満の農地等は既存街区公園等と
一定の離隔距離のあるもの

生産緑地地区追加指定基準の見直し

現行基準

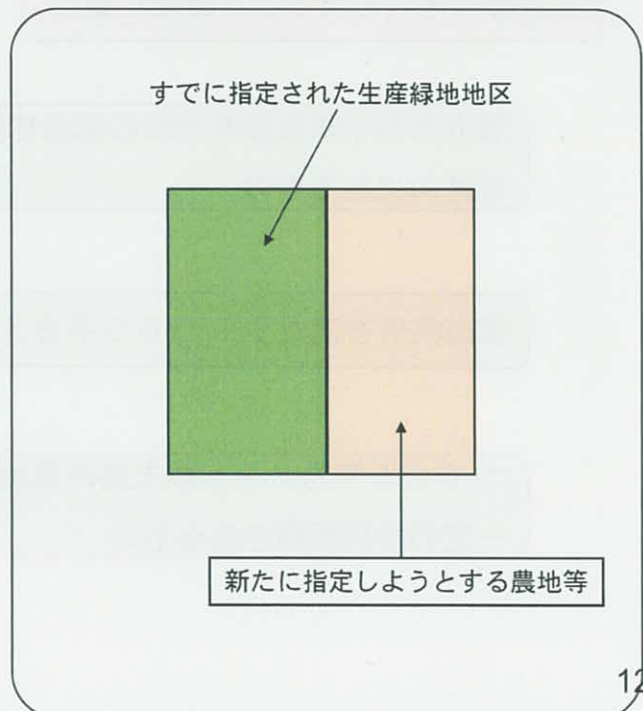
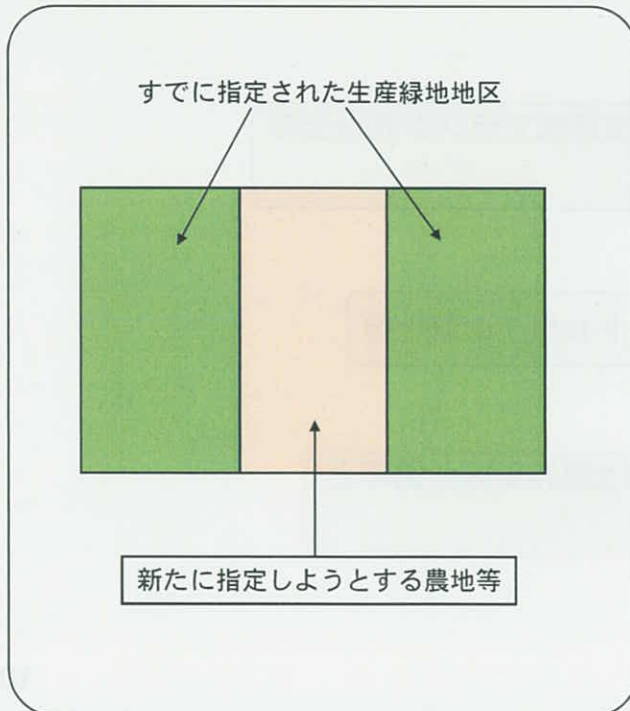
新基準



生産緑地地区追加指定基準の見直し

現行基準

新基準



変更点

現行基準

- 適正な肥培管理がされていること
- 幅員おおむね2メートル以上の道路におおむね4メートル以上接していること



新基準

- 適正な肥培管理がされていること
- 幅員おおむね2メートル以上の道路におおむね4メートル以上接していること
- 道路から容易に入ることができること
- 農地として利用する部分の勾配が30度を超えないもの
- 隣接地等へ土砂の流出のおそれのないもの