

第188回藤沢市都市計画審議会
議第1号

藤沢都市計画公園の変更について
(藤沢市決定)

藤沢都市計画公園の変更（藤沢市決定）

都市計画公園中5・4・1号長久保公園を次のように変更する。

| 種 別 | 名 称 | | 位 置 | 面 積 | 備 考 |
|------|-------|-------|-------------|--------|-----|
| | 番 号 | 公 園 名 | | | |
| 総合公園 | 5・4・1 | 長久保公園 | 藤沢市辻堂太平台二丁目 | 約4.4ha | |

「区域は計画図表示のとおり」

理 由

別添理由書のとおり

理 由 書

5・4・1号 長久保公園

本市では、都市計画公園・緑地の整備を推進してきたものの、未だに長期間事業に着手していない、いわゆる「長期未着手都市計画公園・緑地」が多数存在し、都市計画法第53条に基づく建築制限を長期間にわたってかけ続けていることなどが課題となっています。

このため、本市では長期未着手都市計画公園・緑地の見直しを行い個々の計画の必要性を再確認し、平成30年3月に「藤沢市都市計画公園・緑地見直し方針」を策定しました。この方針に基づき、5・4・1号長久保公園について変更を行うものです。

本公園は、公園用地の一部取得を行い、平成元年度に部分的に開設しています。見直し方針に基づき総合的に勘案した結果、本公園により、一定の公園整備水準が確保されていることから、長期未着手区域についてこれ以上の整備を行わないこととし、現在開設している公園の区域及び面積に変更を行うものです。

新 旧 対 照 表

| 新旧 | 種別 | 名称 | | 位置 | 面積 | 備考 |
|----|------|-------|-------|--------------|---------|------------------------------------|
| | | 番 号 | 公 園 名 | | | |
| 新 | 総合公園 | 5・4・1 | 長久保公園 | 藤沢市辻堂太平台二丁目 | 約 4.4ha | |
| 旧 | 総合公園 | 5・4・1 | 長久保公園 | 藤沢市辻堂太平台 2丁目 | 約 4.4ha | <u>ブランコ、滑台、ベンチ、砂場、広場、植栽、便所、水飲場</u> |

都市計画を定める土地の区域

| | |
|--------|---------------|
| 追加する部分 | な し |
| 削除する部分 | な し |
| 変更する部分 | 藤沢市辻堂太平台二丁目地内 |

経 緯 書

5・4・1号長久保公園

都市計画決定（変更）の経緯

昭和32年12月13日 都市計画決定（建告示第1629号）

種別：大公園 番号：4

位置：藤沢市辻堂字長久保 面積：4.4ha

昭和45年11月2日 都市計画変更（県告示第974号）

種別：一般公園（総合公園） 番号：5・4・1

位置：藤沢市辻堂太平台2丁目 面積：約4.4ha

変更内容：建設省都市局長通達「都市計画法の施行について（昭和44年9月10日 建設省都計発第102号）」に基づく種別及び名称番号の変更

今回の都市計画変更の経緯

平成30年3月 藤沢市都市計画公園・緑地見直し方針 策定

令和5年11月24日 第185回藤沢市都市計画審議会 報告

場所：藤沢市役所 本庁舎5階 5-1会議室

令和6年1月19日 都市計画説明会

場所：辻堂市民センター 参加者：0人

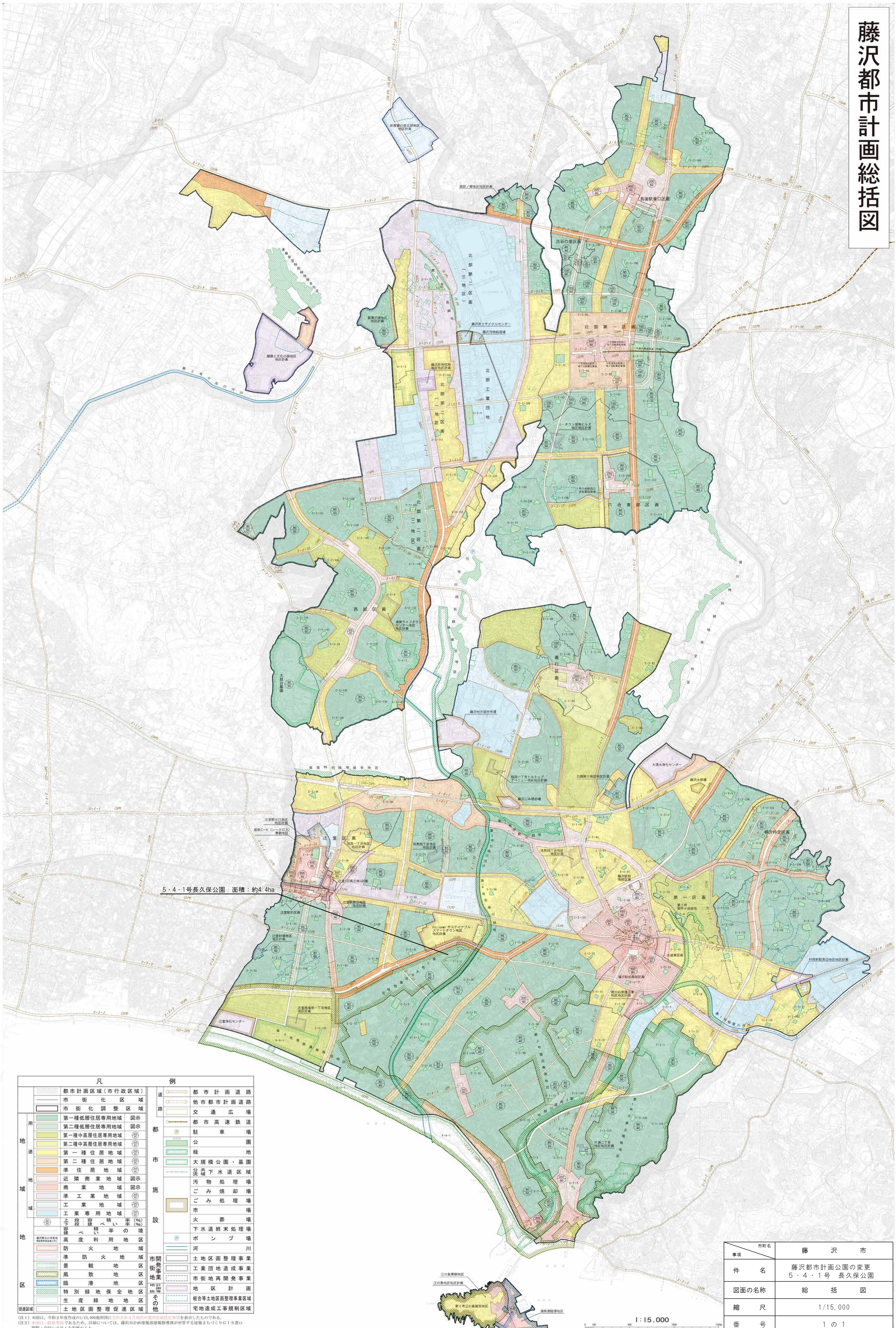
令和6年3月6日 ～ 3月15日 法定協議（神奈川県知事）

令和6年3月25日 ～ 4月8日 都市計画変更案の縦覧

令和6年5月28日 第188回藤沢市都市計画審議会 付議

場所：藤沢市役所 本庁舎5階 5-1会議室

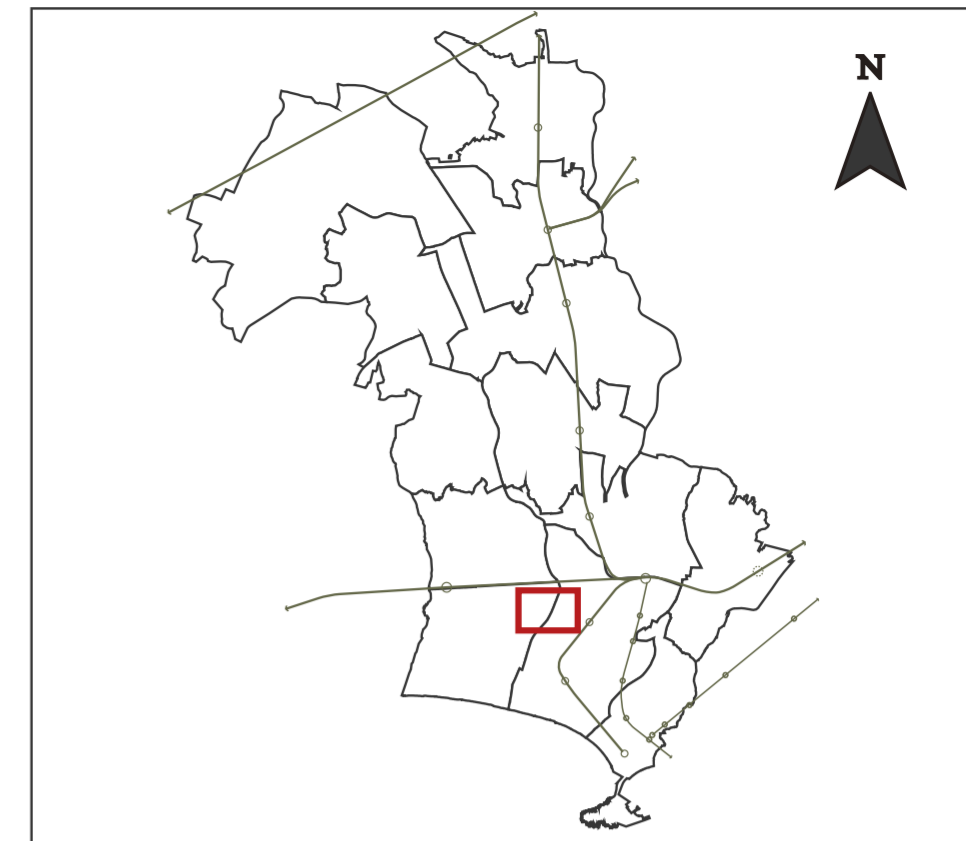
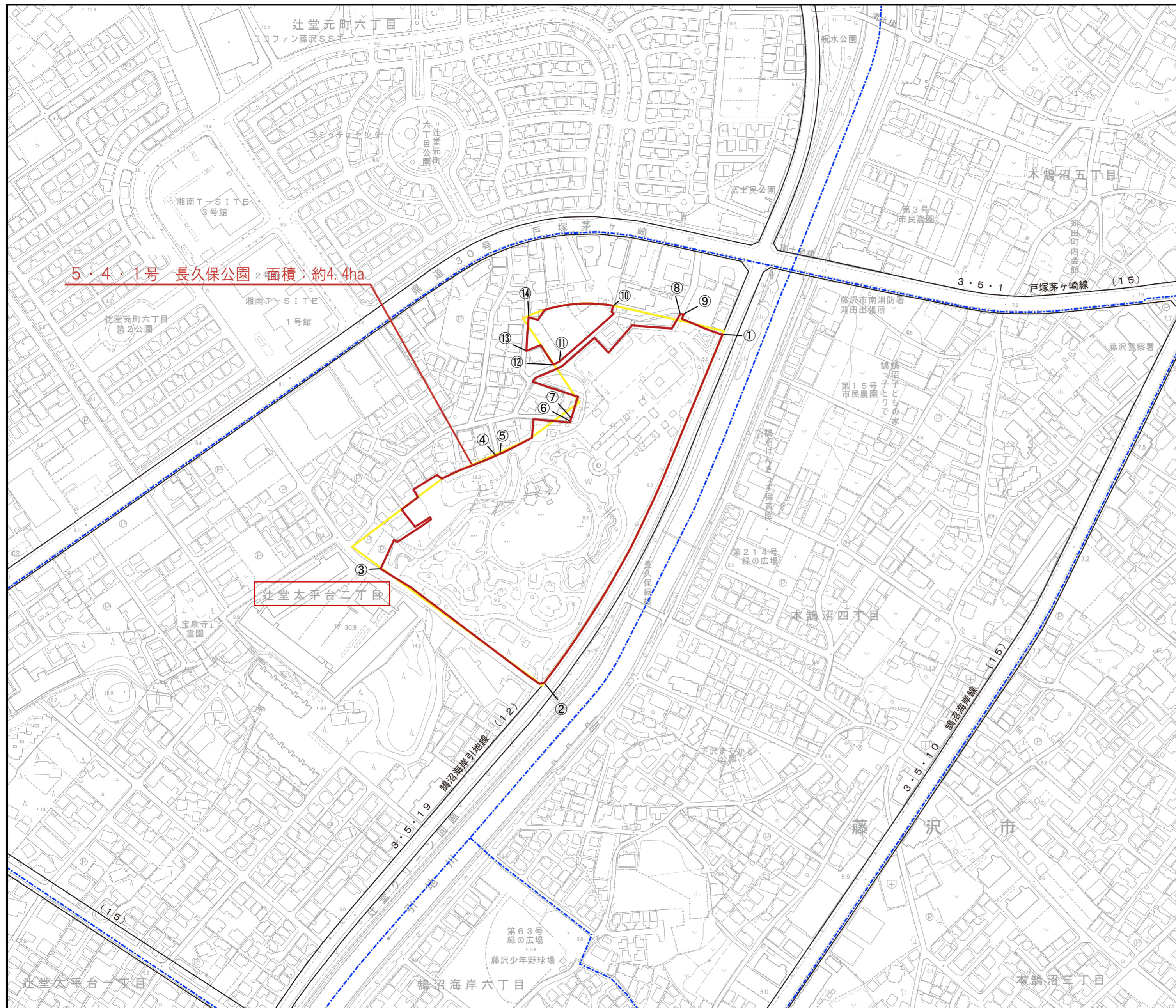
藤沢都市計画総括図



5・4・1号長久保公園 面積：約4.4ha

| 凡 例 | |
|-----------------|---------------|
| 都市計画区域(市行政区) | 都市計画道路 |
| 市街化区域 | 他都市計画道路 |
| 市街化調整区域 | 交通広場 |
| 第一種低層住居専用地域 | 都市高速鉄道 |
| 第二種低層住居専用地域 | 駐 車 場 |
| 第一種中高層住居専用地域 | 公 園 |
| 第二種中高層住居専用地域 | 緑 地 |
| 第一種住居地域 | 大規模公園・墓園 |
| 第二種住居地域 | 公共下水道区域 |
| 準住居地域 | 公園 |
| 近隣商業地域 | 汚物処理場 |
| 商業地域 | ごみ焼却場 |
| 準工業地域 | ごみ処理場 |
| 工業地域 | 市 街 景 観 |
| 工業専用地域 | 火 葬 場 |
| 土 産 産 業 振 興 地 域 | 下水道終末処理場 |
| 土 産 産 業 振 興 地 域 | ポ ン プ 場 |
| 土 産 産 業 振 興 地 域 | 河 川 |
| 土 産 産 業 振 興 地 域 | 土地区画整理事業 |
| 土 産 産 業 振 興 地 域 | 工業団地造成事業 |
| 土 産 産 業 振 興 地 域 | 市街地再開発事業 |
| 土 産 産 業 振 興 地 域 | 地区計画 |
| 土 産 産 業 振 興 地 域 | 総合等土地区画整理事業区域 |
| 土 産 産 業 振 興 地 域 | 宅地造成工事規制区域 |

| 事項 | 市町名 | 藤 沢 市 |
|-------|-----------------------------|-------|
| 件 名 | 藤沢都市計画公園の変更 5・4・1号 長久保公園 | |
| 図面の名称 | 総 括 図 | |
| 縮 尺 | 1/15,000 | |
| 番 号 | 1 の 1 | |
| 作成年月日 | 令 和 年 月 日 | |



| 凡例 (区域界) | | |
|----------|------|----------------|
| 番号間 | 境界 | 備考 |
| ①—② | 道路界 | 3・5・19 鶴沼海岸引地線 |
| ②—③ | 道路界 | 辻堂279号線 |
| ③—④ | 現地杭界 | |
| ④—⑤ | 道路界 | 辻堂278号線 |
| ⑤—⑥ | 現地杭界 | |
| ⑥—⑦ | 道路界 | 辻堂278号線 |
| ⑦—⑧ | 現地杭界 | |
| ⑧—⑨ | 道路界 | 辻堂275号線 |
| ⑨—⑩ | 現地杭界 | |
| ⑩—⑪ | 現地杭界 | |
| ⑪—⑫ | 道路界 | 辻堂275号線 |
| ⑫—⑬ | 現地杭界 | |
| ⑬—⑭ | 道路界 | 辻堂274号線 |
| ⑭—⑩ | 現地杭界 | |

| 凡例 | |
|----------|-------|
| 町丁界 | ----- |
| 区域 (変更後) | ▭ |
| 区域 (変更前) | ▭ |

| 事項 | 市町名 | 藤 沢 市 |
|-------|-----------------------------|-------|
| 件 名 | 藤沢都市計画公園の変更 5・4・1号 長久保公園 | |
| 図面の名称 | 計 画 図 | |
| 縮 尺 | 1/2,500 | |
| 番 号 | 1 の 1 | |
| 作成年月日 | 令和 年 月 日 | |

平成12年測量 令和元年11月撮影
 平成17年修正 令和2年9月現地調査
 平成22年修正
 平成27年修正
 令和2年修正

1 : 2,500

