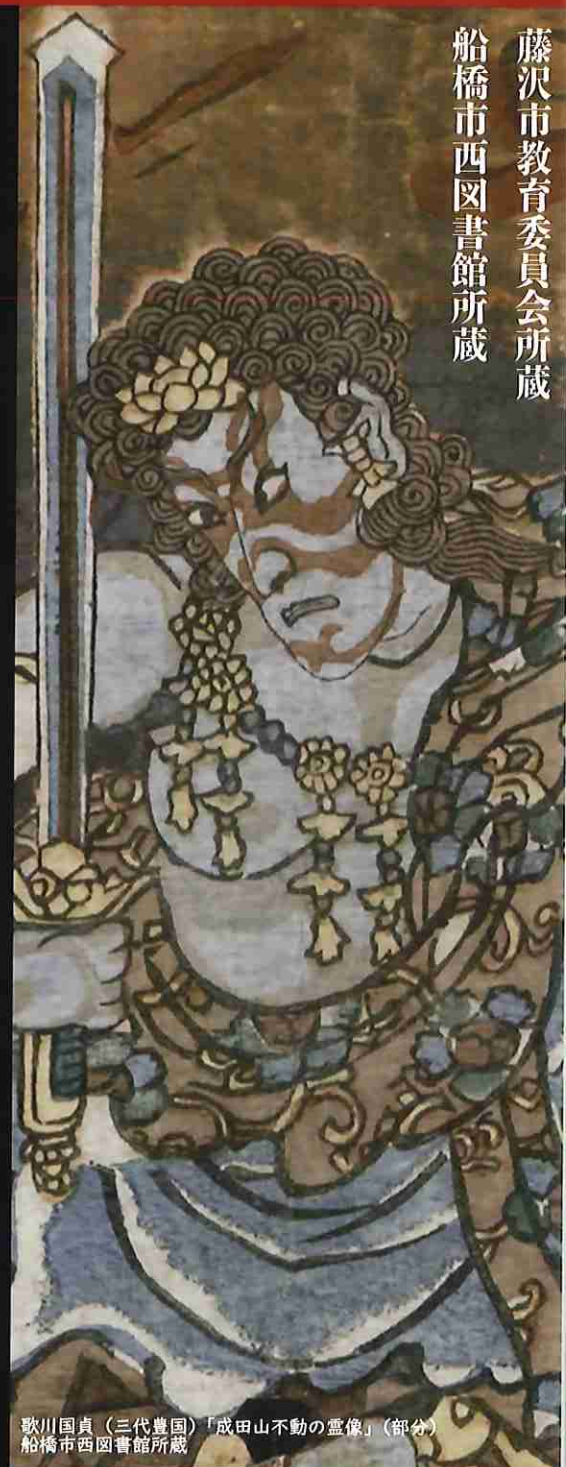




歌川国貞（三代豊国）「題名不詳（弁才天と北條時政）」（部分）  
藤沢市教育委員会所蔵

The Enshrined Deities of Edo: Benzaiten and Fudo Myō'ō

# 江戸の祭神 弁財天と不動明王



歌川国貞（三代豊国）「成田山不動の霊像」（部分）  
船橋市西図書館所蔵

藤沢市教育委員会所蔵  
船橋市西図書館所蔵

会期：2024年11月13日(水)～12月15日(日)

前期：11月13日(水)～11月27日(水)

後期：11月30日(土)～12月15日(日)

11月28日(木)～11月29日(金)は展示替えのため休館

藤沢市  
藤澤浮世絵館  
FUJISAWA UKIYO-E MUSEUM

主催：藤沢市、藤沢市教育委員会 協力：船橋市西図書館  
後援：神奈川新聞社、株式会社ジェイコム湘南・神奈川、藤沢エフエム放送株式会社  
【開館時間】 午前10時～午後7時（入館は午後6時30分まで）  
【休館日】 月曜日（祝日、振替休日の場合は翌平日）  
※2024年11月28日(木)～11月29日(金)  
及び12月16日(月)～12月23日(月)は展示替えのため休館  
【電話】 0466-33-0111 【FAX】 0466-30-1817  
【住所】 藤沢市辻堂神台2丁目2番2号ココテラス湘南7階  
【HP】 [藤澤浮世絵館](#) で検索

入館料無料  
Admission Free

# 江戸の祭神 弁財天と不動明王

会期：2024年11月13日（水）～12月15日（日）

前期：11月13日（水）～11月27日（水）

後期：11月30日（土）～12月15日（日）

※11月28日（木）～11月29日（金）は展示替えのため休館



歌川国貞（三代豊国）  
「題名不詳（七代目市川團十郎成田山参詣の図）」  
船橋市西図書館所蔵



歌川国郷「成田山開帳参詣群集之夕景」 船橋市西図書館所蔵



歌川広重「江の嶋弁才天開帳詣」 藤沢市教育委員会所蔵



歌川広重「相州江之嶋弁才天開帳参詣群集之図」  
藤沢市教育委員会所蔵

江戸時代、多くの寺社仏閣による秘仏の御開帳などによって、信徒や一般の参詣客を取り込みながら、参詣ブームが起りました。弁財天信仰による藤沢市の「江の島詣」や千葉県成田山新勝寺の不動明王信仰による「成田詣」は、その代表的なものとして知られています。

本展では江の島の弁財天信仰と成田山の不動明王信仰を題材にした浮世絵と郷土資料を展示し、双方の祭神の特徴や信仰がどのように人々の間で広まったのかを紹介いたします。

## 関連イベント

### 関連イベントの受付について

電話またはFAX・Eメールに「講演会」もしくは「ワークショップ」、氏名、電話番号、「ワークショップ」は希望時間を書いて藤澤浮世絵館へ。午前10時から受付開始。

※受付開始日は電話が大変混み合います。つながりにくい場合がございますが、ご了承ください。

電話 0466-33-0111・FAX 0466-30-1817・Eメール [fj-ukiyo@city.fujisawa.lg.jp](mailto:fj-ukiyo@city.fujisawa.lg.jp)

### 講演会

#### 「日本の不動明王信仰」

講師：武井 慎悟 氏

（鶴見大学仏教文化研究所 特任研究員）

日にち：12月1日（日）

時間：午後2時～3時30分

場所：藤沢市役所 本庁舎5階 会議室

（〒251-8601 藤沢市朝日町1番地の1）

来場の際は公共交通機関をご利用ください。

定員：60人（申込み先着順）

参加費：無料

受付開始：10月30日（水）

午前10時から

### 学芸員によるみどころ解説

日にち：11月16日（土）

12月8日（日）

時間：午前11時～11時30分

午後3時～3時30分

（各回同一内容）

場所：藤澤浮世絵館 多目的室

定員：各回30人（当日先着順）

参加費：無料

### ワークショップ

#### 木版画で摺る浮世絵年賀状づくり

講師：若林 豊 氏

（元藤沢市中学校美術科教員）

日にち：11月23日（土・祝）

時間：午前10時30分～12時30分

午後2時～4時

場所：藤澤浮世絵館 多目的室

定員：各回12人（申込み先着順）

参加費：無料

受付開始：10月26日（土）

午前10時から



藤沢市 藤澤浮世絵館  
FUJISAWA UKIYO-E MUSEUM

【開館時間】 午前10時～午後7時（入館は午後6時30分まで）

【休館日】 月曜日（祝日、振替休日の場合は翌平日）

※2024年11月28日（木）～11月29日（金）及び12月16日（月）～12月23日（月）は展示替えのため休館

【入館料】 無料

【住所】 藤沢市辻堂神台2丁目2番2号ココテラス湘南7階

【電話】 0466-33-0111 【FAX】 0466-30-1817

【HP】 [藤澤浮世絵館](#) で検索 【公式Instagram】 [fujisawa.ukiyoe](#) で検索

【交通案内】

【電車】 JR「辻堂」駅東改札北口出口から徒歩5分。

【バス】 神奈川中央交通バス停「神台公園前」下車すぐ。

【駐輪場】 自転車駐輪場あり（利用の際は1階管理室まで）

※藤澤浮世絵館専用駐車場はございません。公共交通機関をご利用ください。



<藤澤浮世絵館案内>



<交通案内>